

Rodinný dům

Rodinný dům obdélníkového půdorysu se zahradou. Užžitná plocha 253,59 m². V 1.NP se nachází 1 obytný pokoj, kuchyň, obývací pokoj, chodba a koupelna. V podkrovní se nachází 3 obytné pokoje, 1 WC a 1 koupelna. Všechny stěny jsou z keramických tvárnic Porotherm, strop je Mliako. Použila jsem DEK skladbu Věvec VN, 1001 A.

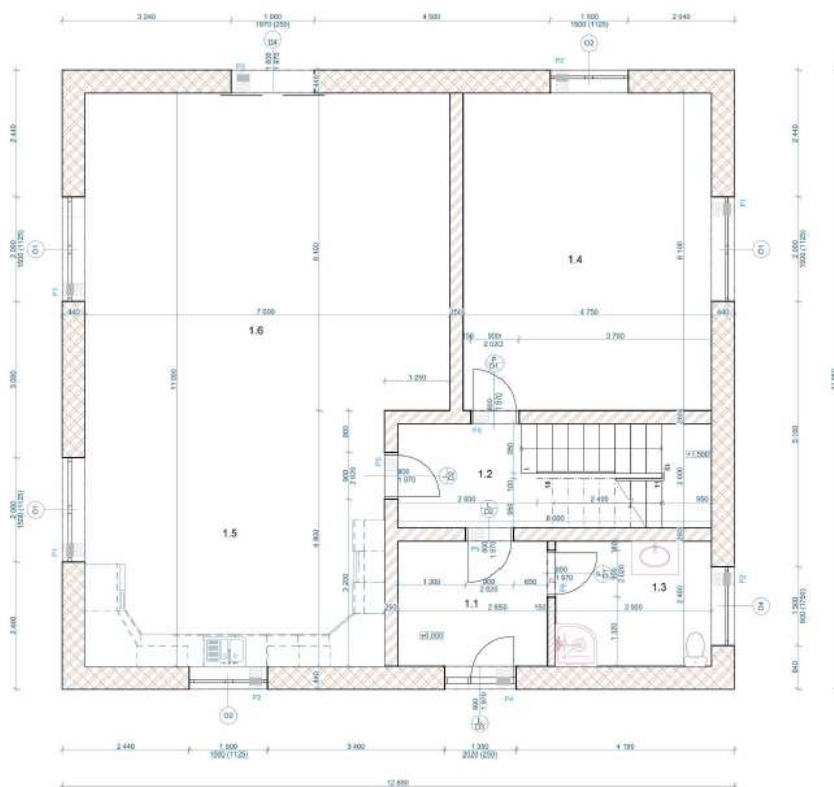
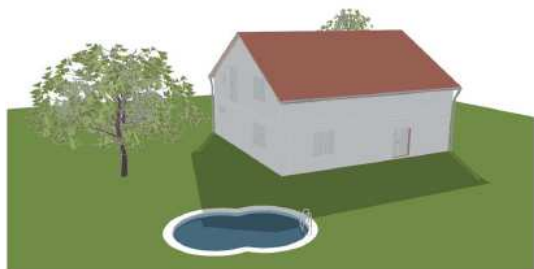
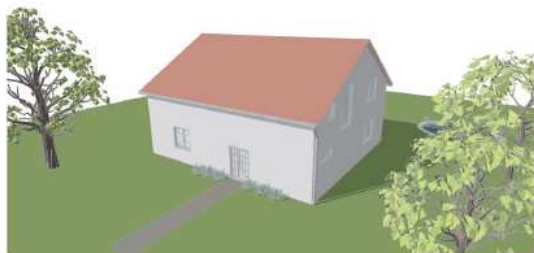


FOTO
AUTORA

autor:
Julie Suková

název školy
SPŠS a OA Kladno

vedoucí ročníkové práce:
Ing. Jan Barabáš

třída / školní rok
S3/B 2023/24

autor originálního projektu:
Studie GSERVIS

partneři:



Výsledky soutěže a nabídka našich
bakalářských, diplomových prací



**DEK
TALENT**

Soutěž o nejlepší projekt
studentů středních
průmyslových škol
stavebních