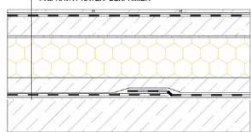


# PROJEKT RODINNÉHO DOMU

Samostatně stojící, dvoupodlažní rodinný dům s podsklepenou částí, určen pro bydlení čtyř členů. Celý objekt je vytvořen ze systému VELOX od výrobce Hoffmann. Strop je vytvořen pomocí systému NORD.

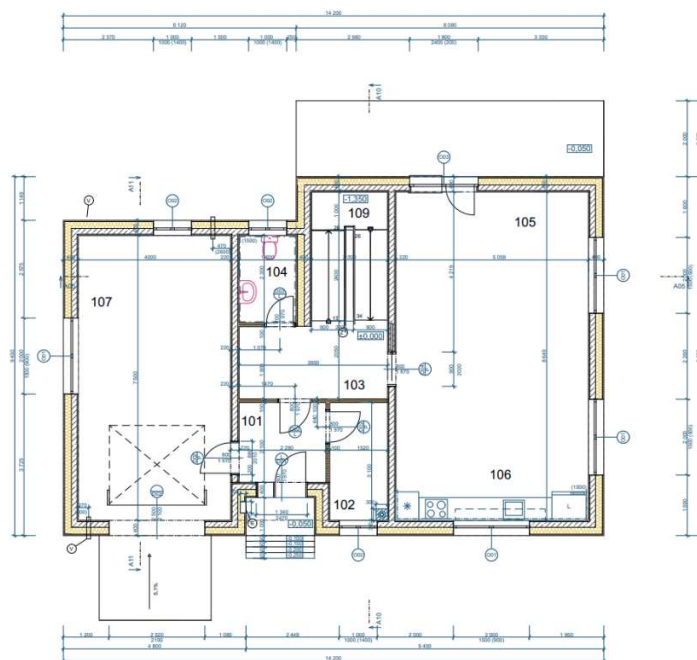
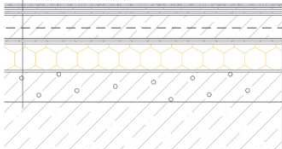
- NÁŠLAPNÁ: ŠKACERAM CLEANGROUT  
 - LEPIČ: ŠKACERAM 2S3 FLEX  
 - HYDROIZOLACE: SWINASTIC 220W  
 - PENETRAČNÍ: ŠIKA LEVEL 01 PRIMER  
 - ROZDÍSEČI: MAZANINA + KARI SIT KH 20  
 - SEPARAČNÍ: DEKSEPAR  
 - TYPY: REZOLUČNÍ EP100  
 - OCHRANÁ: SETOVÁ MAZANINA  
 - HYDROIZOLACE: PROFIMODONOVÁ: GLASTER 40 SPECIAL MINERAL  
 - PŘÍPRAVNÝ NÁTĚR: DEKPRIMER



- NÁŠLAPNÁ: ŠKACERAM CLEANGROUT  
 - LEPIČ: ŠKACERAM 2S3 FLEX  
 - HYDROIZOLACE: SWINASTIC 220W  
 - PENETRAČNÍ: ŠIKA LEVEL 01 PRIMER  
 - ROZDÍSEČI: MAZANINA + KARI SIT KH 20  
 - SEPARAČNÍ: DEKSEPAR  
 - AKUSTICKÁ: KROČEJOVÁ IZOLACE: RIGFLOOR 4000  
 - INSTALACE: LIAPOR MIX



- NÁŠLAPNÁ: KRONO VARIOSTEP CLASSIC  
 - KROČEJOVÁ IZOLACE: ISOBOARD  
 - PARITÉSNIČI: DEKSEPAR  
 - ROZDÍSEČI: MAZANINA + KARI SIT KH 20  
 - SEPARAČNÍ: DEKSEPAR  
 - AKUSTICKÁ: KROČEJOVÁ IZOLACE: RIGFLOOR 4000  
 - INSTALACE: LIAPOR MIX



V suterénu se nachází schodiště, ze kterého vstoupíme na chodbu a následně po pravé straně do skladu. Naproti schodišti máme dveře do kotelny. Před hlavními dveřmi se nachází závětrří. Po vstupu do objektu je zádveř, ze kterého vedou dveře do garáže, šatny a na chodbu. Z chodby dále vedou dveře do obývacího pokoje, který je spojen s kuchyňským koutem. Z chodby také máme přístup k WC a na schodiště. Po schodišti se dá dostat o patro níž a o patro výš. Po vystoupení o patro výš se ocitneme na chodbě, po levé straně máme dva pokoje, naproti koupelnu a po pravé straně se nachází WC a ložnice.



autor:

FOTO  
AUTORA

název školy  
SOŠp a SOUs Prostějov,  
I třídská 4  
třída / školní rok  
S3, 2023/2024

vedoucí ročníkové práce:  
Ing. Petr Copek

autor originálního projektu:  
Kamila Pítnerová

partneři:



Výsledky soutěže a nabídka našich  
bakalářských, diplomových prací



**DEK  
TALENT**

Soutěž o nejlepší projekt  
studentů středních  
průmyslových škol  
stavebních