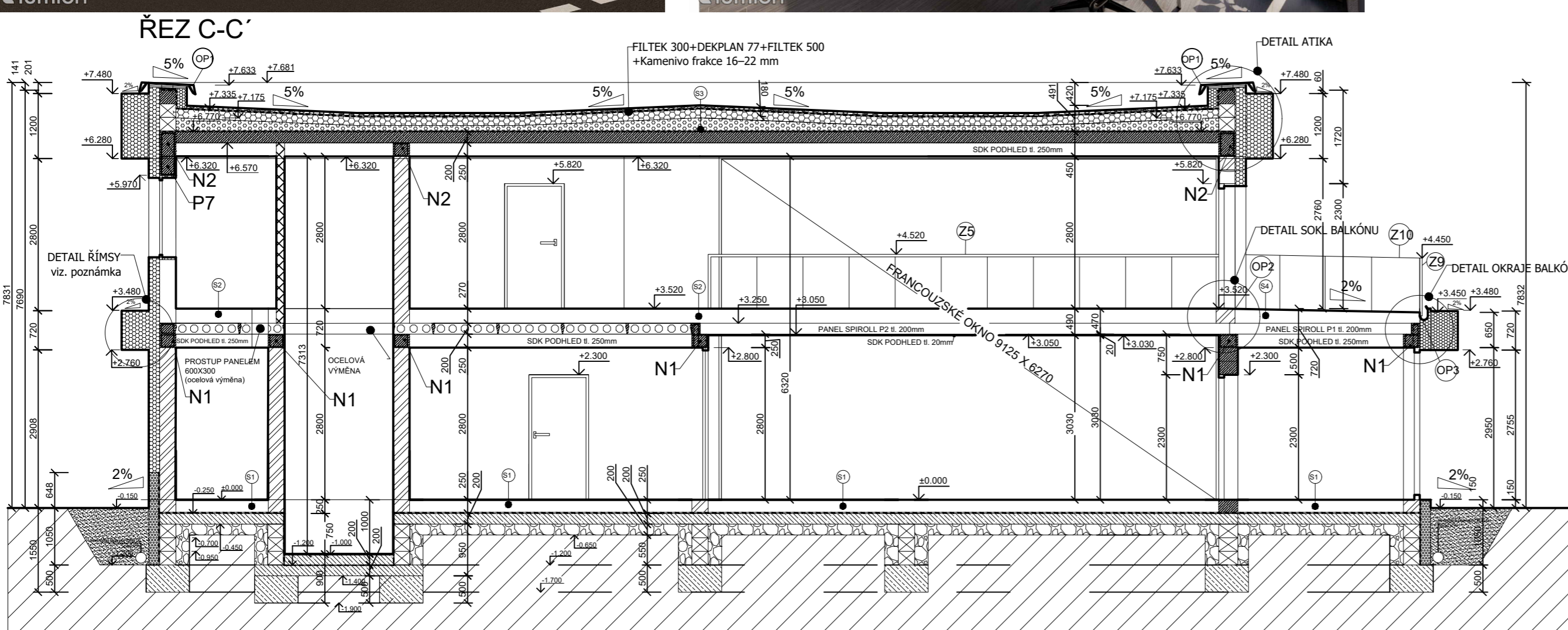
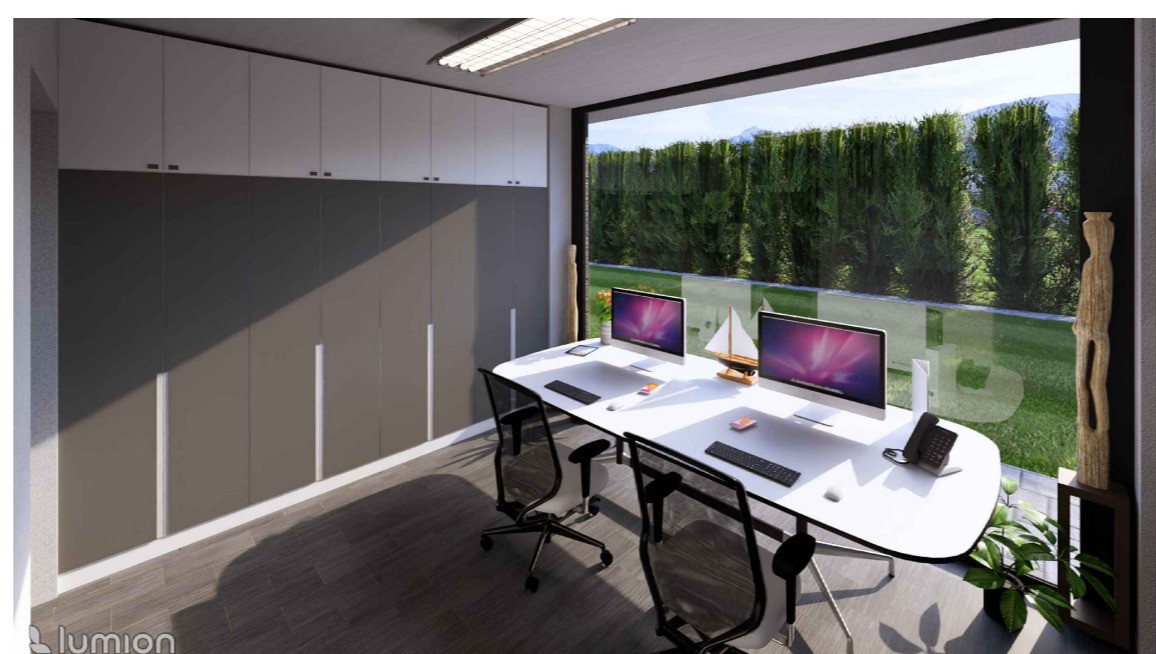
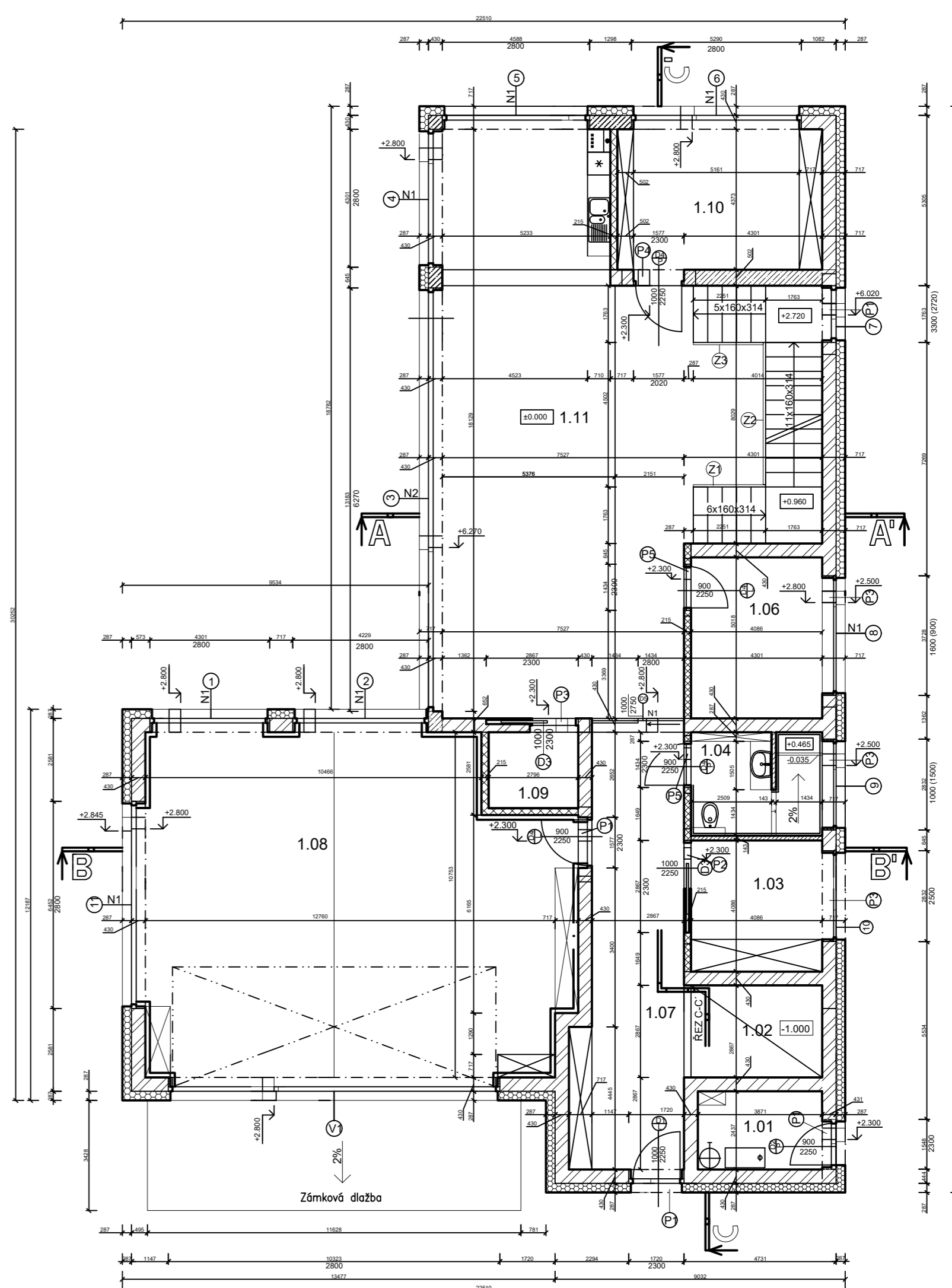


RD NATY



Architektonicky - dispoziční řešení

Rodinný dům Naty je moderní a prosvětlený dvoupodlažní objekt nacházející se v obci Račiněves, v těsné blízkosti výběhu s koňmi. Dům disponuje 12 prostornými pokoji, třemi koupelnami s WC, samostatným WC a dvěma balkony. Celý objekt je citlivě zakomponován do přírody. Střecha je pokryta vegetací a osazena fotovoltaickými panely, zatímco zahrada je po celém obvodu lemována tujími, což zajišťuje soukromí a estetický vzhled. Ložnice nabízí vysoký komfort díky vlastní koupelně s WC a šatníku. Dům má vestavěnou výtahovou šachtu pro budoucí instalaci výtahu. Dominantou domu je velkorysý otevřený strop a výrazná prosklená fasáda, která se táhne přes obě podlaží a zajišťuje dostatek přirozeného světla. Tento dům v sobě spojuje moderní architekturu a harmonii s přírodou.



Konstrukční řešení

Dům je založen na betonových pásech a ztraceném bednění. Svislé nosné konstrukce tvoří tvárnice Ytong Statik a Silka, zatímco vodorovné konstrukce jsou řešeny železobetonovými průvlaky, Ytong překlady a předpjatými panely Spiroll. Objekt je vybaven podlahovým vytápěním a zateplen izolací grafitový EPS o tloušťce 200 mm, což zajišťuje vysokou energetickou efektivitu, úsporu a komfort.

autor:

Tomáš Bibiš

název školy

SPŠS Mělník

vedoucí ročníkové práce:

Tomáš Louthan

třída / školní rok

Třída 4.A /2024-2025

autor originálního projektu:

Tomáš Bibiš

partneři:

DEK

VYSOKÉ UČENÍ FAKULTA
TECHNICKÉ STAVEBNÍ
V BRNĚ

Výsledky soutěže a nabídka našich
bakalářských, diplomových prací



DEK
TALENT

Soutěž o nejlepší projekt
studentů středních
průmyslových škol
stavebních