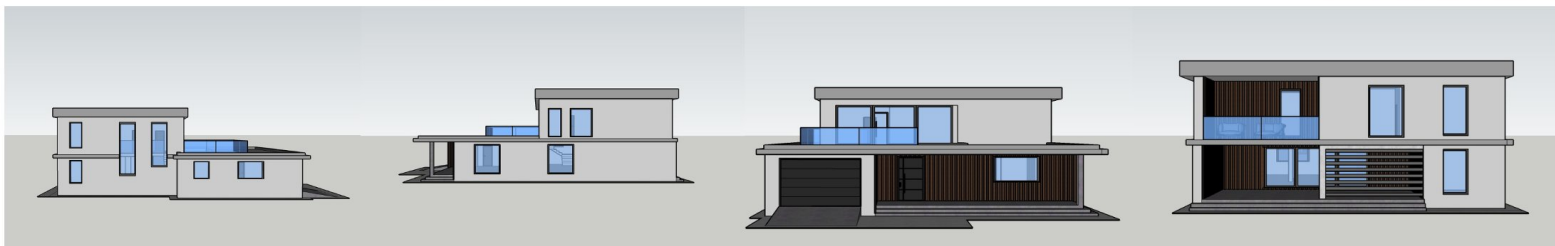
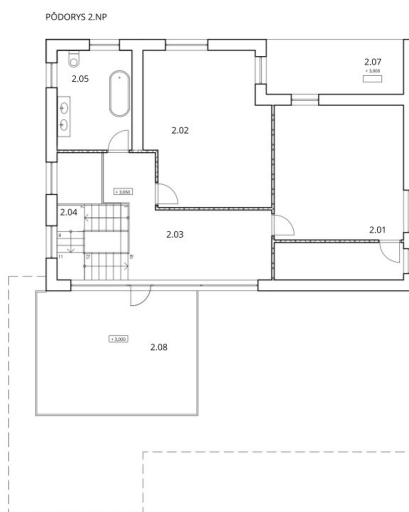
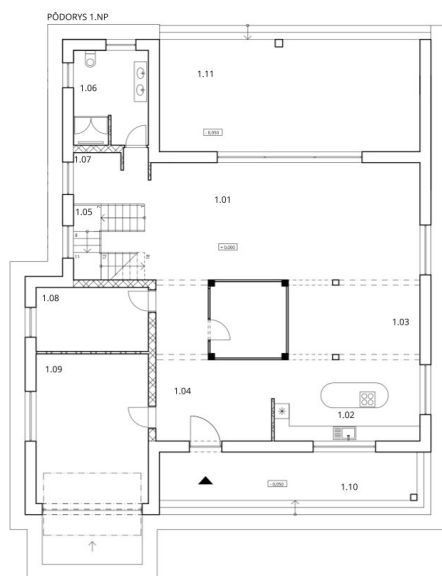
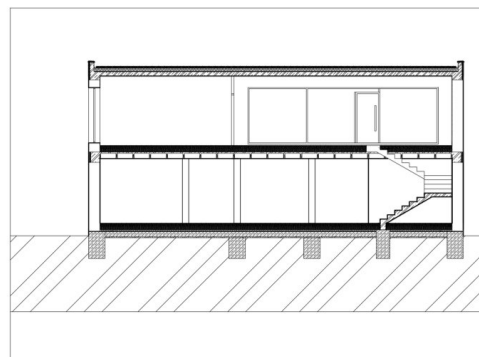




Rodinný dom ROWAN



Rodiny hľadajú dom s priestranou garážou veľkou terasou a samozrejme s veľkou obytňou plochou. Toto je ROWAN rodinný dom ideálny pre rodiny, ktoré hľadajú moderný domov. Dom disponuje dvoma spálňami, dvoma kúpeľňami a veľkým otvoreným priestorom čo vytvára kuchyňu, jedáleň a obývaciu miestnosť dokopy. Pri návrhu tohto domu som sa zamerala na to najdôležitejšie pre život - prirodzené slnečné svetlo. Cieľom bolo využiť denné svetlo v interiéri a teda poskytnúť dostatok svetla. Nezvyčajným prvkom je átrium pozostávajúce zo železobetónových stĺpov a skla, ktoré dotvára efekt otvoreného priestoru v dennej časti domu. Prepojovacím prvkom 1. a 2. nadzemného podlažia je trojramenné železobetónové schodisko so skleneným zábradlím. V 2.NP sa nachádza nočná časť s dvoma spálňami, ktoré majú prístup na spoločný balkón. Taktiež je prístupná z 2.NP aj terasa umiestnená na streche 1.NP, ktorá je variabilná a podľa požiadaviek investora sa môže odstrániť. Celý dom som sa pokúšala navrhnuť moderne a čo najefektívnejšie.



LEGENDA MIESTNOSTÍ

ČÍSLO MIESTN.	NÁZOV MIESTNOSTI	PODLAHA (m ²)		
		PRÍSLUŠENSTVO	OBYTNÁ	OSTATNÉ
1.01	OBYVACIA IZBA		50,66	
1.02	KUCHYŇA	14,85		
1.03	JEDALEŇ	14,46		
1.04	CHODBA	22,58		
1.05	SCHODISKO	4,86		
1.06	KÚPEĽŇA	7,79		
1.07	PRACOVŇA	6,18		
1.08	TECHNICKÁ MIESTNOSŤ	11,54		
1.09	GARÁŽ	27		
1.10	TERASA 1			11,70
1.11	TERASA 2			46,98
2.01	IZBA 1		27,71	
2.02	IZBA 2		27,35	
2.03	CHODBA	13,1		
2.04	SCHODISKO	4,86		
2.05	KÚPEĽŇA	12		
2.06	ŠATNÍK	6,09		
2.07	BALKÓN			12,1
2.08	TERASA 3			32,58

autor: Edita Guzmická

název školy

Stredná priemyselná
škola stavebná Nitra

třída / školní rok

III.A
2023/2024

vedoucí ročníkové práce:

Ing. Anna Hrnčiarová

autor originálního projektu:

Edita Guzmická

par
tneři:

DEK

VYSOKÉ UČENÍ FAKULTA
TECHNICKÉ STAVEBNÍ
V BRNĚ

Výsledky soutěže a nabídka našich
bakalářských, diplomových prací



Soutěž o nejlepší projekt
studentů středních
průmyslových škol
stavebních

**DEK
TALENT**