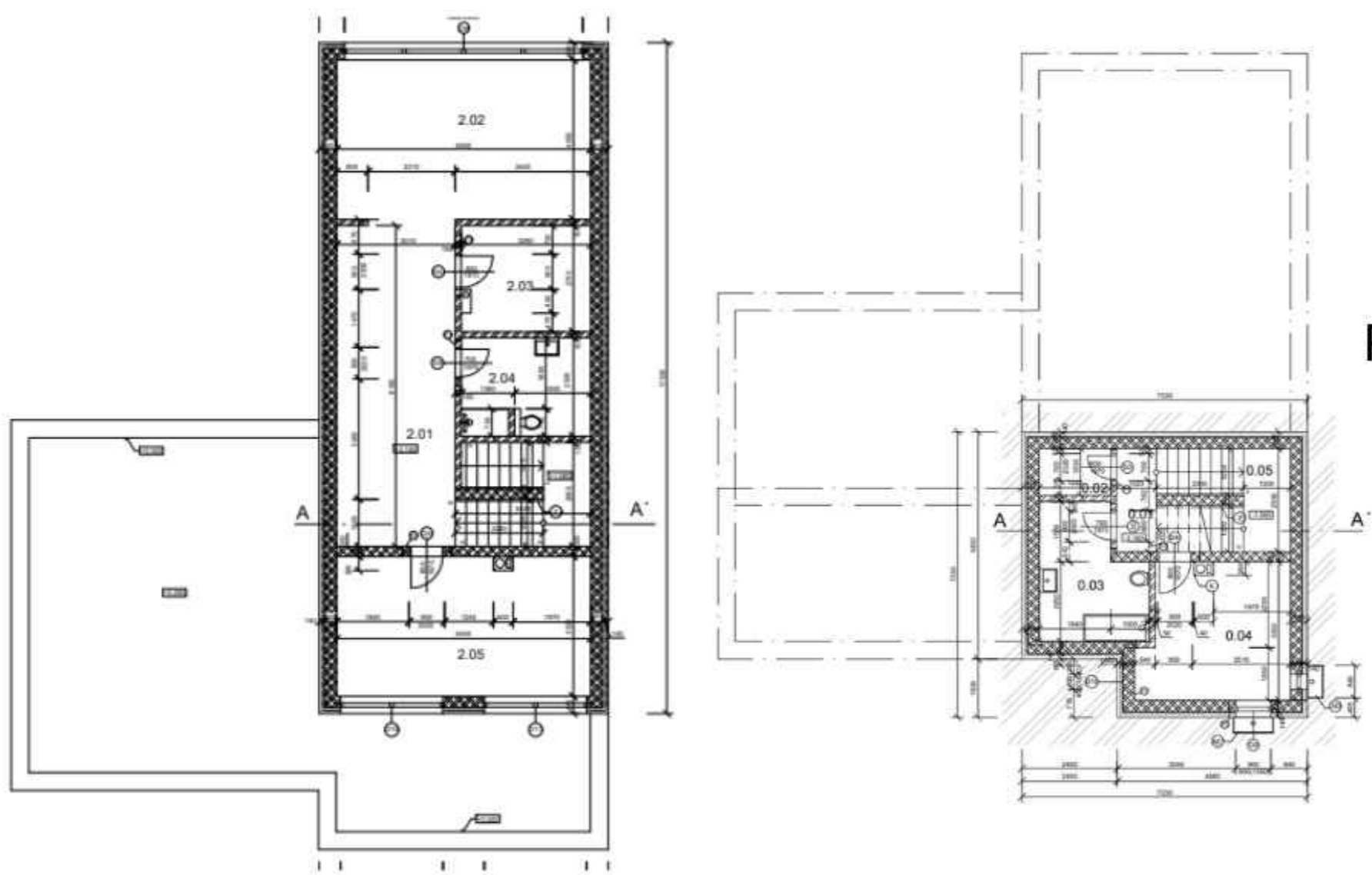
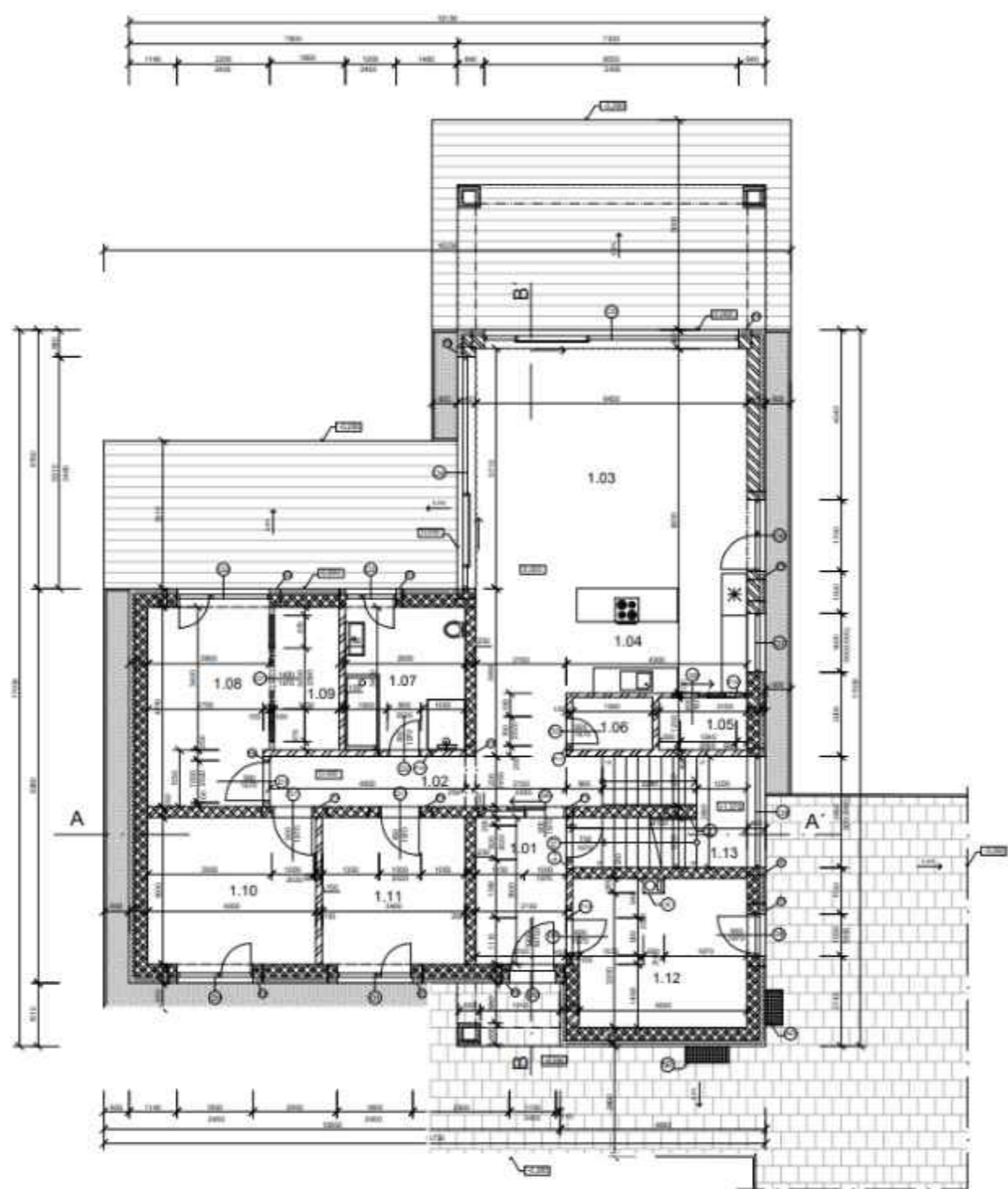
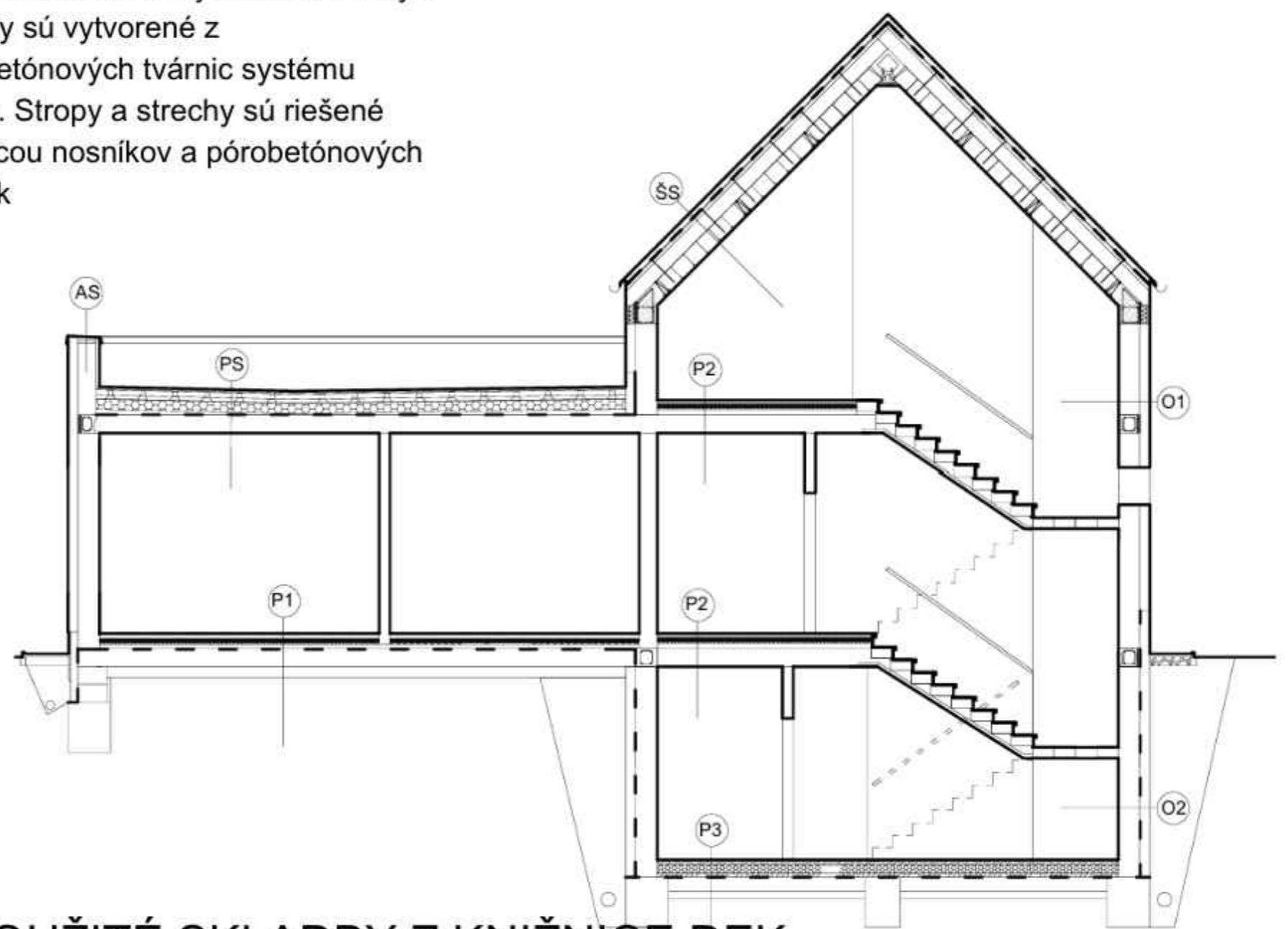


RODINNÝ DOM LIGHTSPACE



Projekt LIGHTSPACE je navrhnutý ako dvojpodlažný rodinný dom s čiastočným podpivničením. Dominuje najmä vysokým presvetlením vďaka veľkým okám na oboch nadzemných podlažiach. Dom je určený pre štvor- až päť člennú rodinu. Druhé nadzemné podlažie môže byť využité rovnako ako pre domácu rodinu, tak aj ako hosťovské priestory.

Objekt je založený na základových pásoch. Obvodové aj vnútorné steny a priečky sú vytvorené z pórobetónových tvárnic systému Ytong. Stropy a strechy sú riešené pomocou nosníkov a pórobetónových vložiek



POUŽITÉ SKLADBY Z KNIŽNICE DEK

Plochá pochôdzna strecha - PS
DEK Strecha ST.2012A
hr. 398,5 mm

Skladba podlahy na teréne, pivnica P1
DEK PODLAHA PD.2002A
(DEKFLOOR 03)
hr. 221mm

Skladba podlahy na strope s vykurovaním - P2
- SKLADBA PODLAHY NA STROPE S
PODLAHOVÝM VYKUROVANÍM DEK PODL.
PL.2011A (DEKFLOOR 38)
hr. 211,2 mm

Skladba podlahy na strope s vykurovaním - P2 -
SKLADBA PODLAHY NA STROPE S
PODLAHOVÝM VYKUROVANÍM DEK PODL.
PL.2011A (DEKFLOOR 38)
hr. 241,2 mm

autor:

Vanesa Vavriňáková

název školy

SPŠS Veľká Okružná, Žilina

vedúci ročníkovej práce:

Ing. Marcel Zsóka, PhD.

třída / školní rok

Třída III. D /2023-2024

autor originálního projektu:

Vanesa Vavriňáková

partneři:

DEK

T VYSOKÉ UČENÍ FAKULTA
TECHNICKÉ STAVEBNÍ
V BRNĚ

Výsledky soutěže a nabídka našich
bakalářských, diplomových prací



**DEK
TALENT**

Soutěž o nejlepší projekt
studentů středních
průmyslových škol
stavebních