



RD ERIK

"ŽIVOT JE CESTA, KTERÁ VEDE DOMŮ"

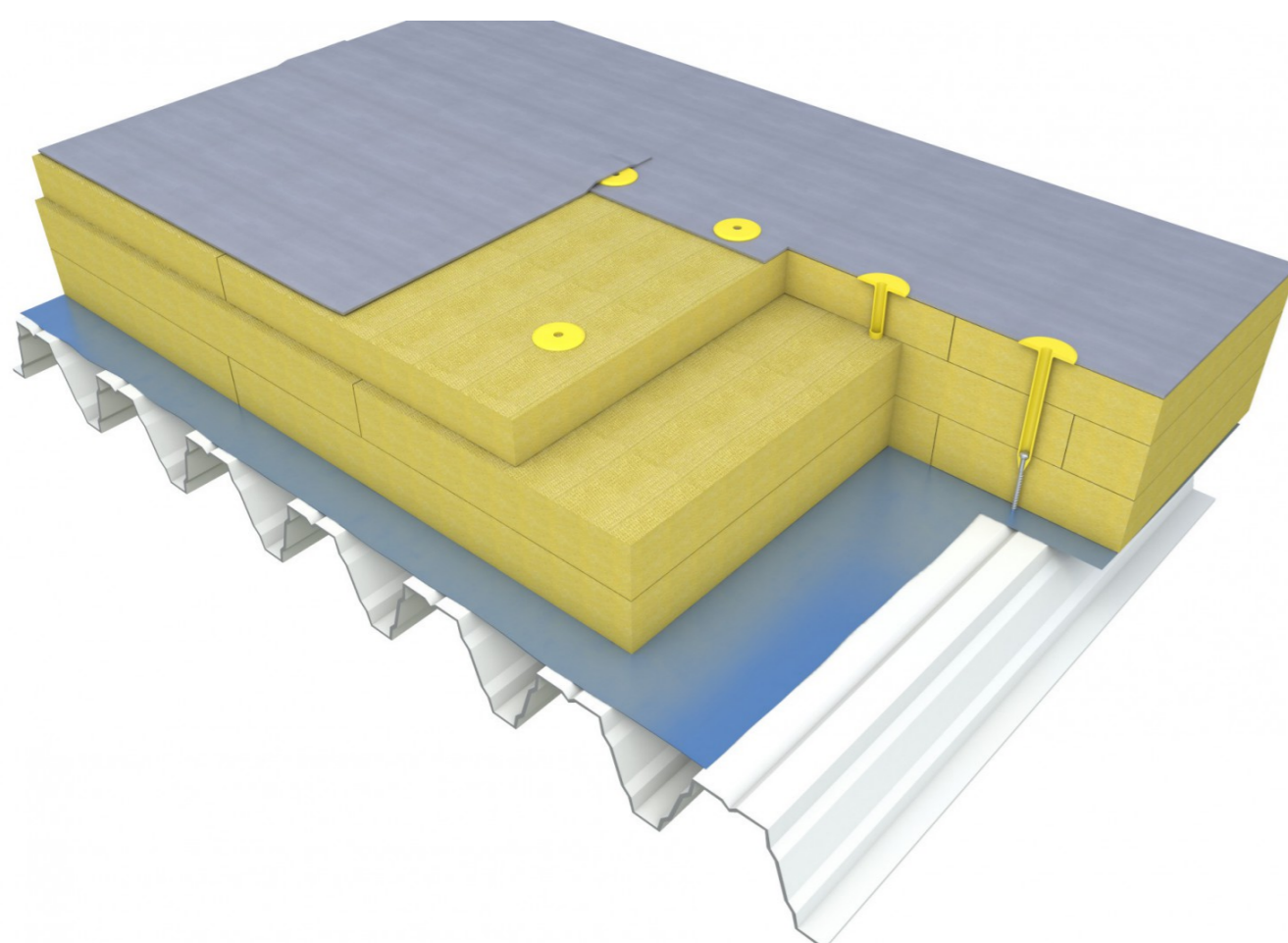
CHARAKTERISTIKA PROJEKTU

JEDNÁ SE O DVOUPODLAŽNÍ RODINNÝ DŮM VE TVARU OBDÉLNÍKU. JE NAVRŽEN PRO ČTYŘČLENNOU AŽ PĚTIČLENNOU RODINU. JE TO DŮM BĚŽNÉHO VZHLEDU ALE JE ŘEŠEN TAK, ABYBYL ÚSPORNÝ PO ENERGETICKÉ STRÁNCE A ŘADÍ SE DO KATEGORIE A - PASIVNÍ STAVBY. DISPOZICE JE ŘEŠENA JEDNODUŠE A PRAKTICKY. V 1. NP JE SPOLEČENSKÁ ČÁST DOPLNĚNÁ O MALOU TĚLOCVIČNU - POSILOVNU. V 2. NP JE KLIDOVÁ ČÁST, UMOŽNUJÍCÍ RELAXACI NA TERASE

POPIS STŘECHY

JEDNOPLÁŠŤOVÁ MECHANICKY KOTVENÁ SKLADBA STŘECHY BEZ PROVOZU, S HLAVNÍ HYDROIZOLAČNÍ VRSTVOU Z FÓLIE Z MĚKČENÉHO PVC (PVC-P), S TEPELNOU IZOLACÍ TVOŘENOU KOMBINACÍ PIR DESEK A PODKLADNÍCH DESEK Z MINERÁLNÍCH VLÁKEN, SPÁDOVÁ VRSTVA VYTVOŘENA NOSNÝM TRAPÉZOVÝM PLECHEM.

DEK Střeška ST.1009A (DEKROOF 12-A)

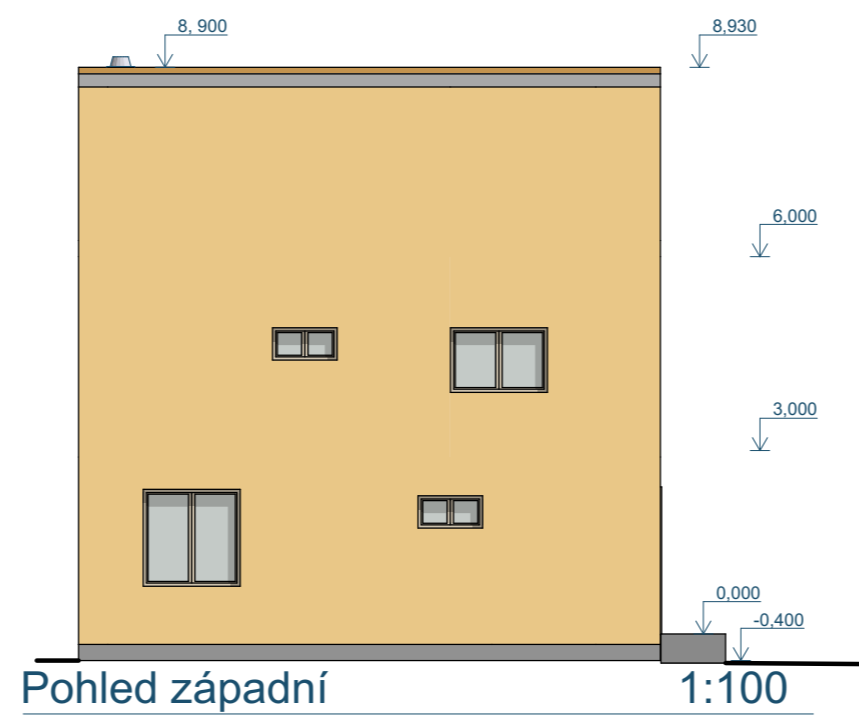


- FOLIE Z PVC
- 3mm GLASTEK 30 STICKER PLUS
- 80mm SG COMBI PIR, desky z MW
- 120mm SG COMBI PIR, desky z PIR
- 2mm DEKLAPAN 76 + systémová teleskopická deska + systémový kotvení šroub
- TRAPÉZOVÝ PLECH 150mm
- HYDROIZOLACE Z ASFALTOVÝCH PÁSŮ
- SPÁDOVÝ BETON 0-300
- STROPNÍ KONSTRUKCE 250mm



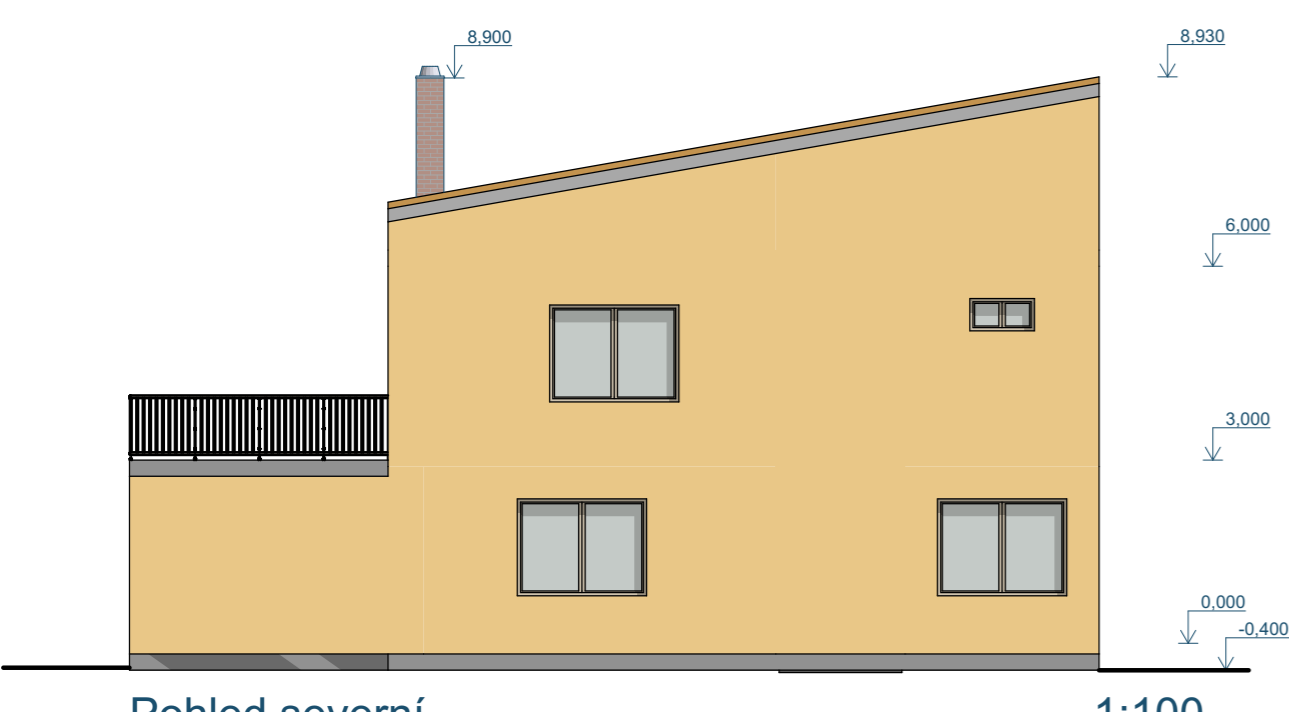
Pohled Jižní

1:100



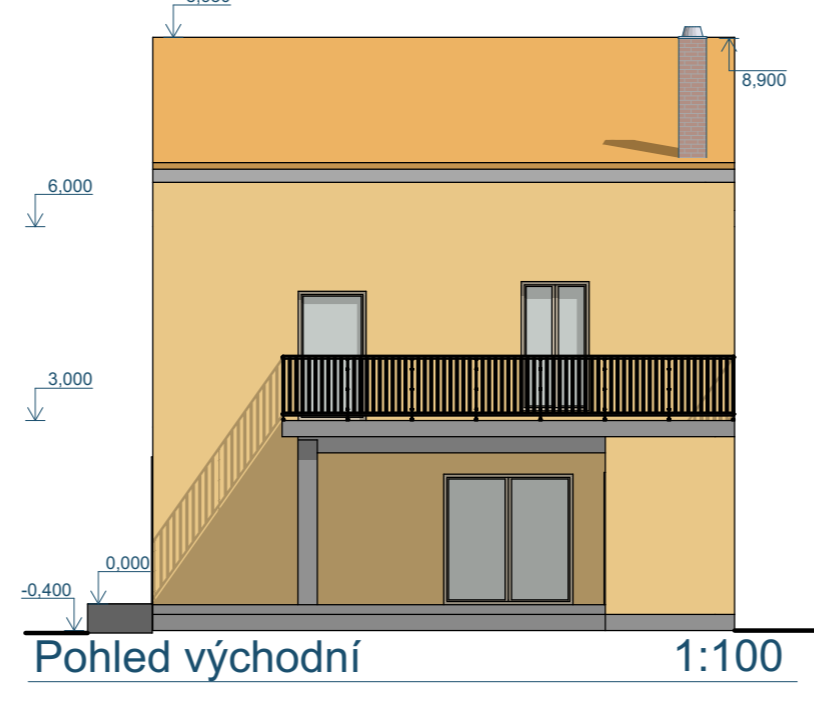
Pohled západní

1:100



Pohled severní

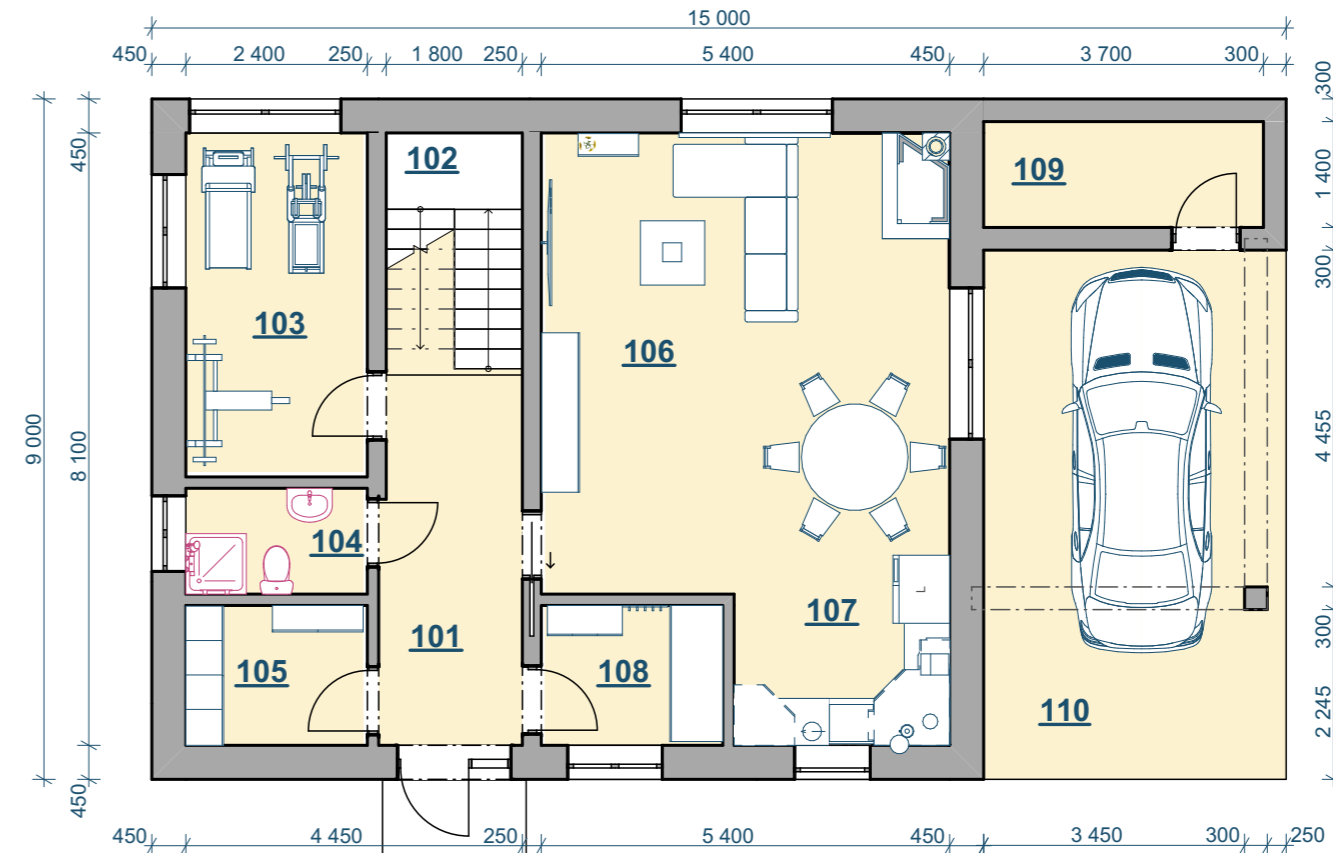
1:100



Pohled východní

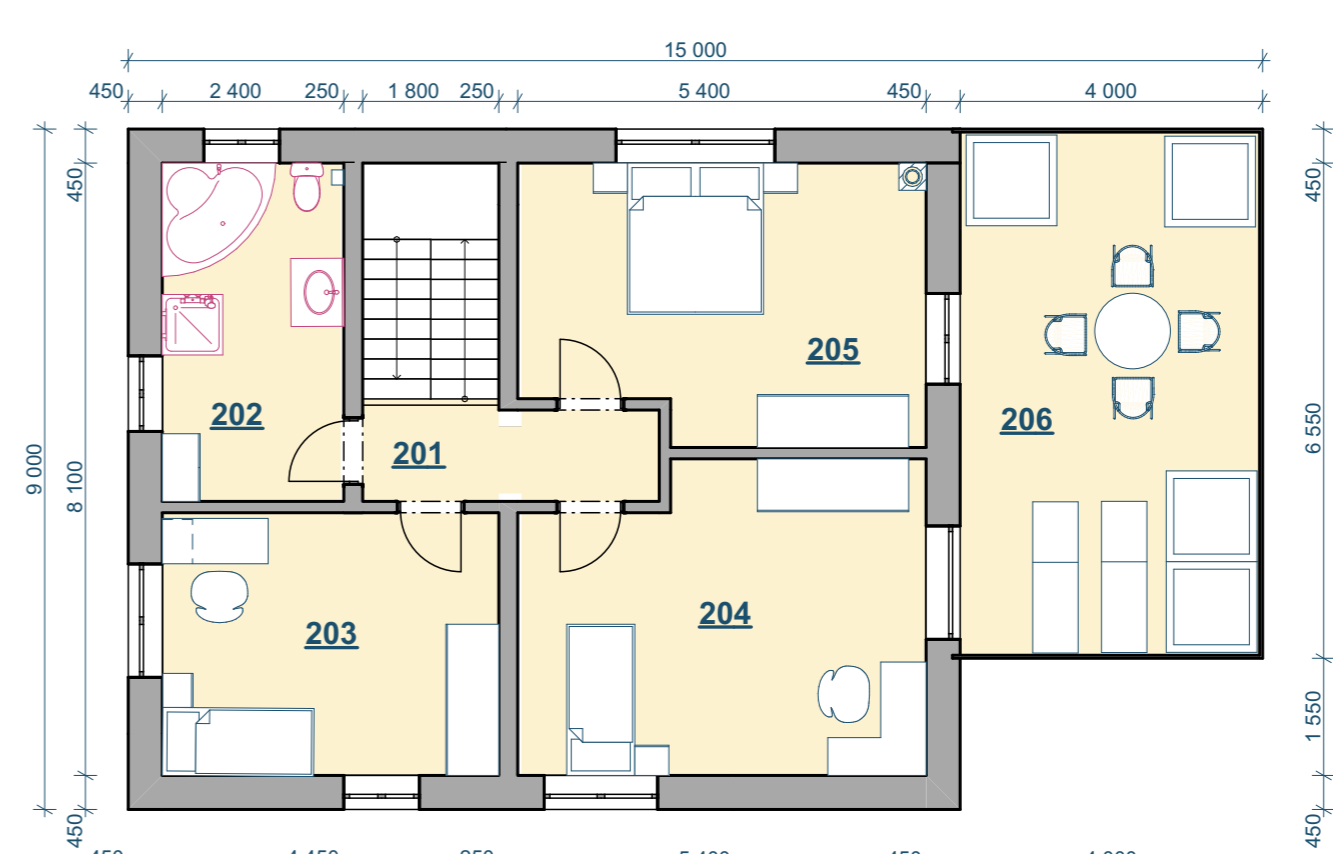
1:100

PŮDORYS 1.NP



Tabulka místnosti 1.NP		
Č.	Název místnosti	Plocha (m ²)
101	CHODBA	9,78
102	SCHODIŠTĚ	5,76
103	TĚLOCVIČNA	10,92
104	WC	3,36
105	SKLAD	4,44
106	OBYVACÍ POKOJ	31,47
107	KUCHYŇE	7,17
108	ŠATNA	4,56
109	TECH. MÍSTNOST	5,18
110	PARK. MÍSTO	28,00
		110,1

PŮDORYS 2. NP



Tabulka místnosti 2. NP		
Č.	Název místnosti	Plocha (m ²)
201	SCHODIŠTĚ, CHODBA	10,69
202	KOUPELNA	10,52
203	POKOJ	15,46
204	POKOJ	21,00
205	LOŽNICE	20,0
206	TERASA	27,40
		105,07 m²



autor:

Erik Ptáčník

název školy

Střední škola průmyslová a
umělecká hodonín, příspěvková
organizace
třída / školní rok
3. B 2023/2024

vedoucí ročníkové práce:

Ing. Lenka Benovičová

autor originálního projektu:

Erik Ptáčník

**DEK
TALENT**

partneři:

DEK

T VYSOKÉ UČENÍ FAKULTA
TECHNICKÉ STAVEBNÍ
V BRNĚ

Výsledky soutěže a nabídka našich
bakalářských, diplomových prací



Soutěž o nejlepší projekt
studentů středních
průmyslových škol
stavebních