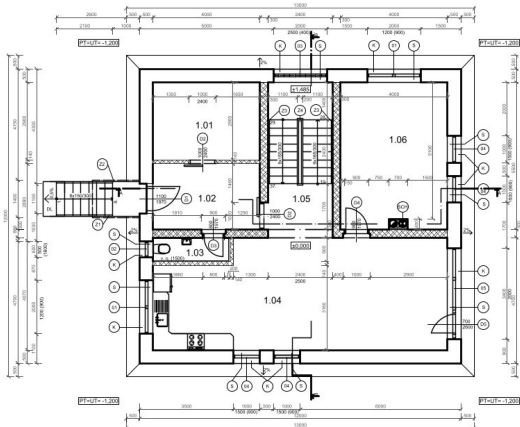
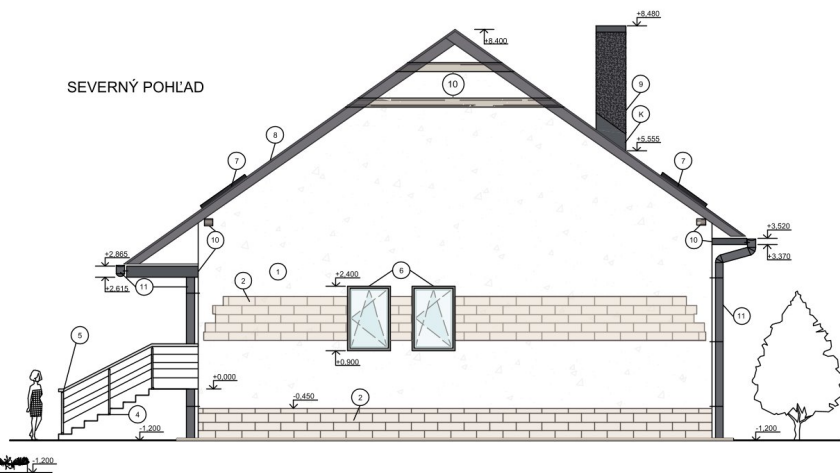


RODINNÝ DOM - DOM SNOV

SEVERO-VÝCHODNÝ POHĽAD



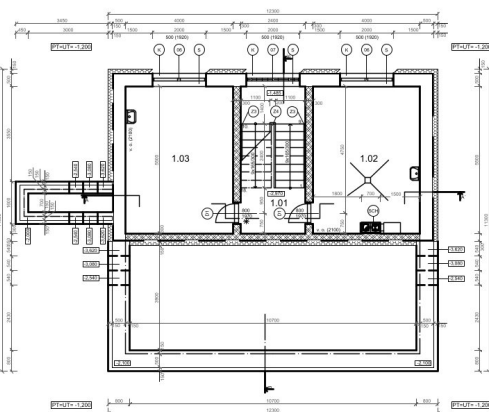
SEVERNÝ POHĽAD



C.M.	ÚČEL MIES.	PL [m ²]	PODLAHA	OZ. PO	ÚPRAVA POVR. STENY	STROP	POZNÁMI
1.01	SPALŇ	17.1	KERAMIC. DL.	PI	OPLETENIE OPLETANIE	OPLETENIE OPLETANIE	PERFOROVANÉ POKRYTIE
1.02	PRÁČOVŇ	10.4	KERAMIC. DL.	PI	OPLETENIE OPLETANIE	OPLETENIE OPLETANIE	OPLETENIE OPLETANIE
1.03	KUCHYŇ	11.4	KERAMIC. DL.	PI	OPLETENIE OPLETANIE	OPLETENIE OPLETANIE	OPLETENIE OPLETANIE
1.04	KÚPEĽNICA	6.1	KERAMIC. DL.	PI	OPLETENIE OPLETANIE	OPLETENIE OPLETANIE	OPLETENIE OPLETANIE
1.05	SCHODISKO	3.4	PARKETY	PI	OPLETENIE OPLETANIE	OPLETENIE OPLETANIE	OPLETENIE OPLETANIE
1.06	ZELÁK	15.1	PARKETY	PI	OPLETENIE OPLETANIE	OPLETENIE OPLETANIE	OPLETENIE OPLETANIE

- (SCH) KOMINOVÉ TVAROVÝ SCHIEDLÉ TYP ABSOLUT 1620
- (S) VÍD VÝPIS STOLÁRSKÝCH PRÁČ
- (Z) VÍD VÝPIS ZÁMOČNÍCKÝCH PRÁČ
- (K) VÍD VÝPIS KLAMPIARSKÝCH PRÁČ
- (DL) MRAZUZDORNÁ DLAŽBA
- (OB) VÍD VÝPIS OBKLADOV PARAPETU

C.M.	ÚČEL MIES.	PL [m ²]	PODLAHA	OZ. PO	ÚPRAVA POVR. STENY	STROP	POZNÁMI
1.01	SCHODISKO	1.1	KERAMIC. DL.	PI	OPLETENIE OPLETANIE	OPLETENIE OPLETANIE	PERFOROVANÉ POKRYTIE
1.02	LOUŽIČKA	1.1	KERAMIC. DL.	PI	OPLETENIE OPLETANIE	OPLETENIE OPLETANIE	OPLETENIE OPLETANIE
1.03	PRÁČOVŇ	1.1	KERAMIC. DL.	PI	OPLETENIE OPLETANIE	OPLETENIE OPLETANIE	OPLETENIE OPLETANIE

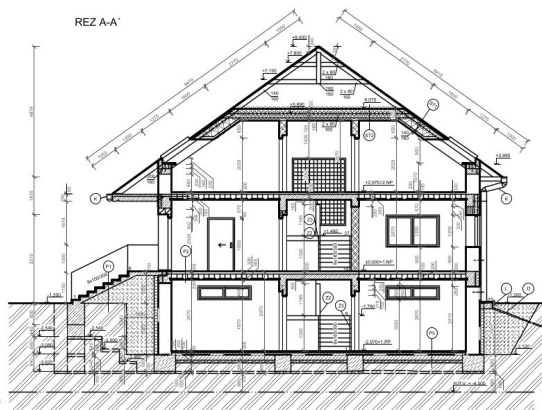


C.M.	ÚČEL MIES.	PL [m ²]	PODLAHA	OZ. PO	ÚPRAVA POVR. STENY	STROP	POZNÁMI
2.01	SPALŇ	17.1	KERAMIC. DL.	PI	OPLETENIE OPLETANIE	OPLETENIE OPLETANIE	PERFOROVANÉ POKRYTIE
2.02	PRÁČOVŇ	10.4	KERAMIC. DL.	PI	OPLETENIE OPLETANIE	OPLETENIE OPLETANIE	OPLETENIE OPLETANIE
2.03	KUCHYŇ	11.4	KERAMIC. DL.	PI	OPLETENIE OPLETANIE	OPLETENIE OPLETANIE	OPLETENIE OPLETANIE
2.04	KÚPEĽNICA	6.1	KERAMIC. DL.	PI	OPLETENIE OPLETANIE	OPLETENIE OPLETANIE	OPLETENIE OPLETANIE
2.05	SCHODISKO	3.4	PARKETY	PI	OPLETENIE OPLETANIE	OPLETENIE OPLETANIE	OPLETENIE OPLETANIE
2.06	CHODBA	3.1	PARKETY	PI	OPLETENIE OPLETANIE	OPLETENIE OPLETANIE	OPLETENIE OPLETANIE
2.07	SPALŇ	11.1	PARKETY	PI	OPLETENIE OPLETANIE	OPLETENIE OPLETANIE	OPLETENIE OPLETANIE

- (SO) VÝŠKA STREŠNÝCH OKIEN JE ZAPISANÁ REALNÁ VEĽKOSŤ
- (V) VÝLEZ DO PODKROVIA S PLECHOVÝM SENDEVIČOVÝM VEKOM A SO SKLADACÍM SCHODISKOM DEK-PGTSM

- (DEK - SC.8006D) — PLECHOVÝ VEK S PLECHOVÝM VEKOM A SO SKLADACÍM SCHODISKOM DEK-PGTSM
- (DEK - CNGA) — PLECHOVÝ VEK S PLECHOVÝM VEKOM A SO SKLADACÍM SCHODISKOM DEK-PGTSM
- (DEK - K95YT) — PLECHOVÝ VEK S PLECHOVÝM VEKOM A SO SKLADACÍM SCHODISKOM DEK-PGTSM
- (DEK - CRP20) — PLECHOVÝ VEK S PLECHOVÝM VEKOM A SO SKLADACÍM SCHODISKOM DEK-PGTSM
- (DEK - K95YT) — PLECHOVÝ VEK S PLECHOVÝM VEKOM A SO SKLADACÍM SCHODISKOM DEK-PGTSM
- (DEK - CNGA) — PLECHOVÝ VEK S PLECHOVÝM VEKOM A SO SKLADACÍM SCHODISKOM DEK-PGTSM
- (DEK - K95YT) — PLECHOVÝ VEK S PLECHOVÝM VEKOM A SO SKLADACÍM SCHODISKOM DEK-PGTSM
- (DEK - CNGA) — PLECHOVÝ VEK S PLECHOVÝM VEKOM A SO SKLADACÍM SCHODISKOM DEK-PGTSM
- (DEK - K95YT) — PLECHOVÝ VEK S PLECHOVÝM VEKOM A SO SKLADACÍM SCHODISKOM DEK-PGTSM
- (DEK - CNGA) — PLECHOVÝ VEK S PLECHOVÝM VEKOM A SO SKLADACÍM SCHODISKOM DEK-PGTSM

REZ A-A'



- 1 OMIETKA PŘECIELA WEBERPAS AQUABALANCE B100, ROZTIERANÁ 1 mm DEK-WTZPA
- 2 VASPO OBKLADOVÝ KAMEŇ, BRILICA STANDARD VARICOLOR
- 3 BEZPEČNOSTNÉ DVĚRE, SLOVAKUAL, RAL 7012, 501
- 4 REHAK EXTERIER, DLAŽBA VIA CASTELO, COLORMIX PASTELLO
- 5 ZÁRABLIK NEREZOVÉ JAP DEK - K95YT
- 6 PLASTOVÉ OKNÁ, REHAU SMARTLINE+ ELEGANCE, SLATE GRAY SMOOTH
- 7 KYVNÉ STREŠNÉ OKNÁ ROTO 043C 078058 K200, ČIERNÁ DEK - CRP20
- 8 VENETON 14, MEDITERAN PLUS, PIESKOVÁ ANTIK
- 9 KOMINOVÁ OMIETKA WEBERPAS MARMOLIT MARZ M932
- 10 HOBELOVANÁ STREŠNÁ KROKVA
- 11 ODKVÁPOVÁ RÚRA BRAMAC LAKOVANÝ POZINK, ČIERNÁ DEK - CNGAS

LEGENDA MATERIÁLOV

- PREVLÁDAJUCE MURIVO - OBYČOVÉ MURIVO HR. 500 mm Z POROTHERM SÍŤ PROFIL DŘEVÍK - MURIVO S VYSOKOU PEVNOSTIÚ - 2MPa
- NOBÉ MURIVO HR. 300 mm Z POROTHERM 30T NA OBYČAJNÚ MALTU
- M 2.5 - MURIVO S VYSOKOU PEVNOSTIÚ - 2MPa
- M 2.5 - MURIVO S VYSOKOU PEVNOSTIÚ - 2MPa
- PROSTÝ BETON
- ZELEZOBETON
- NÁSYP ZHUTNIT PO VRSTVÁCH 300 mm, NA ÚROVŇOVI 0.2 MPa
- CHUTNENÉ ŠTRKOVÉ LÓŽKO
- PŮVODNÁ ZEMINA
- STYRODUR HR. 150 mm
- TEPELNÁ IZOLÁCIA
- HYDROIZOLÁCIA -HP -NA -HYDROBIT NATAVIŤ -NA

±0,000 = 135,000 m.n.m. BPV

Samostatne stojaci rodinný dom, 6-izbový, s veľkou terasou a dielňou pre kreatívnu činnosť majiteľky objektu. Dom je navrhnutý pre 3 člennú rodinu a je navrhnutý v minimalistickom štýle. Zvislý a vodorovný nosný systém je navrhnutý z produktového radu Porotherm od firmy Wienerberger. 2.NP je navrhnuté ako obytné podkrovia - Hambáľkový krov. Strecha je sedlová ukončená plechovou krytinou MAXIDEK. Fasáda objektu je navrhnutá v kombinácii omietka, obkladový kameň, sokel - obkladový kameň. Okná plastové, vstupné dvere bezpečnostné, interiérové dvere - drevené. Zachytávanie dažďovej vody je v retenčnej nádobě, kúrenie - plynový kotol v kotolni na ohrev vody a distribúcia do radiátorov v jednotlivých miestnostiach.

autor:

**KOZMONOVÁ
MILOŠOVIČ**

název školy

SPŠSaG BRATISLAVA

vedúci ročníkovej práce:

Ing. Lenka Bujdáková Konečná, PhD

trída / školní rok

Třída III.BG /2023-2024

autor originálního projektu:

Kozmonová, Milošovič

partneři:

DEK

T VYSOKÉ UČENÍ FAKULTA TECHNICKÉ STAVEBNÍ V BRNĚ

Výsledky soutěže a nabídka našich bakalářských, diplomových prací



Soutěž o nejlepší projekt studentů středních průmyslových škol stavebních

