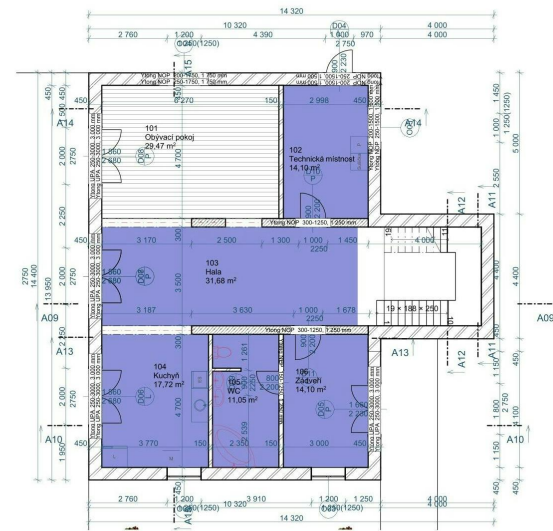


RODINNÝ DŮM KRISTÝNKA



Půdorys objektu rodinného domu je více úhelníkový. Budova je navržena jako dvoupodlažní dům zastřešen sedlovou střechou z plechové krytiny. V přízemí objektu se nachází vstup se zádveřím. Hala, která slouží také jako jídelna a je spojena s obývacím pokojem a rohovou kuchyní. Dále se tu nachází koupelna společně s WC. Technická místnost s vlastním vnitřním i venkovním vchodem. Ve 2. podlaží je 1 ložnice s vlastní šatnou a 2 pokoje. Koupelna s WC, Chodba. Schodiště je jednostranně vetknuté do obvodové zdi. Zábradlí bude dřevěné. Fasáda je hladká vápenná barvy světlého okru. Obklady fasády z dekorativního kamene a vzoru CPP. Přístupová cesta je v zářezu ohraničena zídkou výšky 600mm ze žulových kvádrů. Okolí stavby bude z části zpevněno, z části zatravněno a osázeno zelení. Bude vybudováno oplocení pozemku.



autor:
ADAM PAVLÍČEK

název školy
VOS a SPŠ Děčín

vedoucí ročníkové práce:
Bc. Petra Čapková, Dis.

třída / školní rok
3.A 2023/2024

autor originálního projektu:
Adam Pavlíček

