

RD KATKA

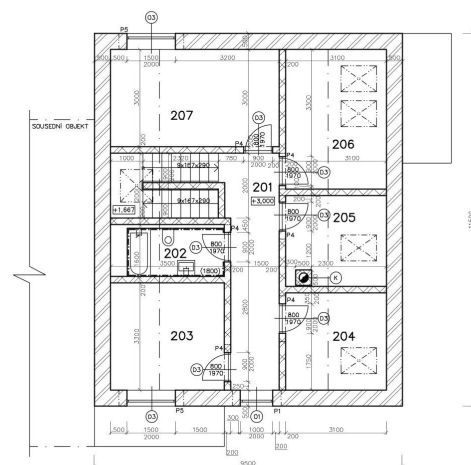
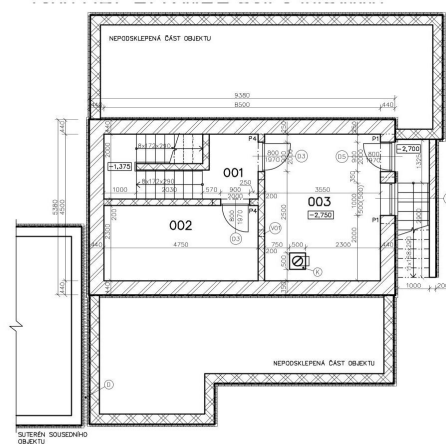
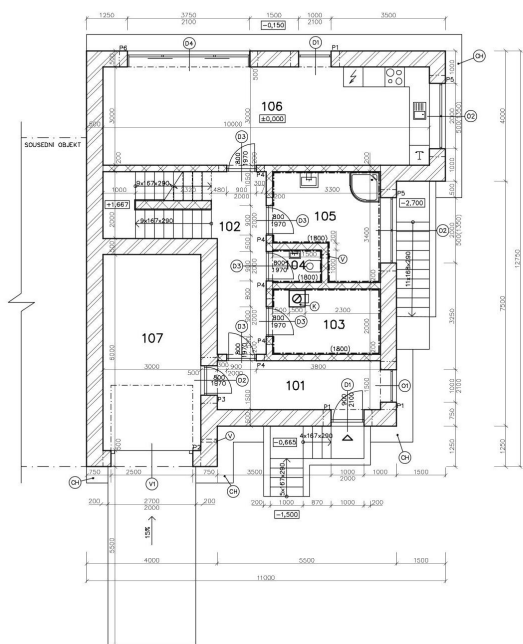
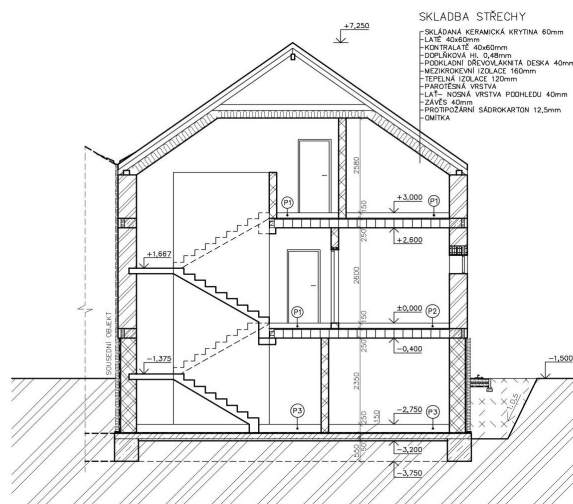
Rodinný dům Katka je součástí dvojdomku, který se nachází ve svahovitém terénu.

Je navržen pro pohodový život pětičlenné rodiny. Dům má dvě nadzemní podlaží a jedno podzemní. V suterénu se nachází sklep a sklad, v 1NP garáž, obývací pokoj s kuchyní a jídelnou, koupelna a technická místnost.

2NP se nachází v podkroví objektu a jsou v něm všechny

pokoje, ložnice a pracovna.

Pro svůj projekt jsem využila skladbu střechy a podlah ze stavební knihovny DEK.



autor:
VIKTORIE ANDRONIKIDOVÁ

název školy
SPŠ stavební Opava

vedoucí ročníkové práce:
Ing. Tomáš Mička

třída / školní rok
Třída III.B / 2023-2024

autor originálního projektu:

