



RODINNÝ DŮM LOUŇOVIČKY

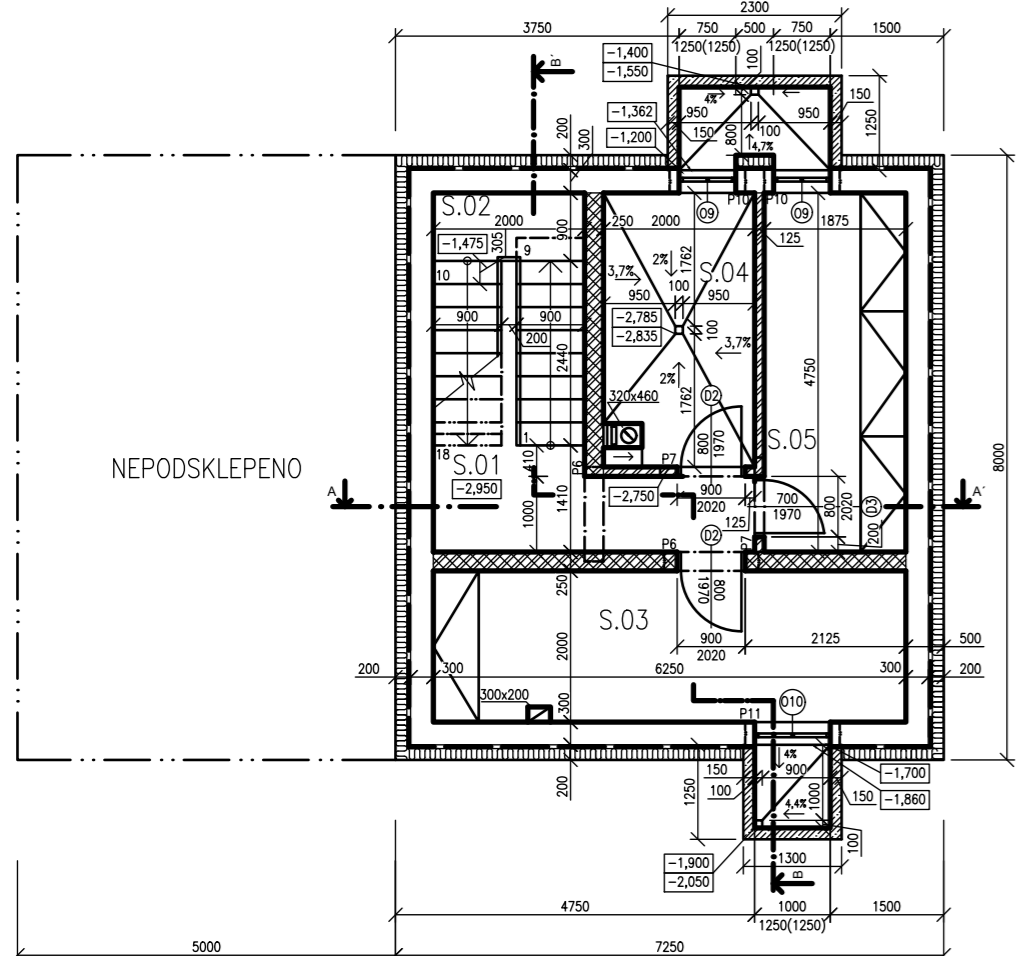
RODINNÝ DŮM JE NAVRŽEN JAKO TŘÍPDLAŽNÍ OBJEKT, TAK ABY POSKYTOVAL POHODLNÉ A FUNKČNÍ BYDLENÍ PRO ČTYŘČLENNOU RODINU SE DVĚMA DĚTMI. DÍKY VELKÝM OKNŮM A TERASE V TOMTO OBJEKTU DOSÁHNEME PROPOJENÍ MEZI INTERIÉREM A ZAHRADOU OKOLO DOMU.

DŮM SE NACHÁZÍ V OBCI LOUŇOVICE NEDALEKO MĚSTA ŘÍČANY, V ČÁSTI OBCE ZVANÁ LOUŇOVIČKY. POZEMEK SE NACHÁZÍ V ZASTAVĚNÉ ČÁSTI A JE JEDNÍM Z POSLEDNÍCH NEVYUŽITÝCH POZEMKŮ. DŮM JE UMÍSTĚN V SEVEROVÝCHODNÍ ČÁSTI POZEMKU, ABY ZA DOMEM VZNIKLA CO NEJVĚŠÍ ZAHRADA.

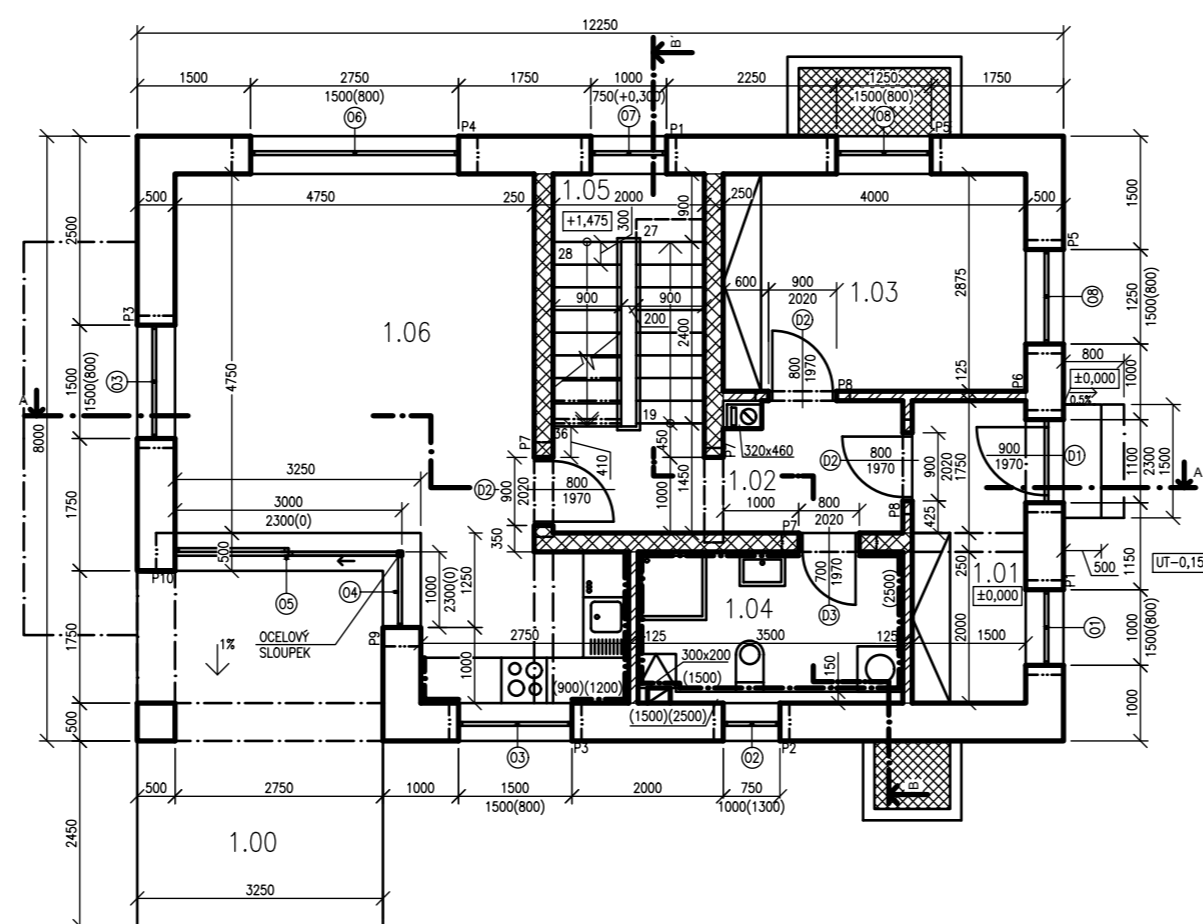
DŮM OBSAHUJE DVĚ NADZEMNÍ OBYTNÉ PODLAŽÍ A JEDNO PODZEMNÍ. NA POZEMKU JE UMÍSTĚNO STÁNÍ PRO DVĚ VOZIDLA A TERASA NA POSEZENÍ VENKU.



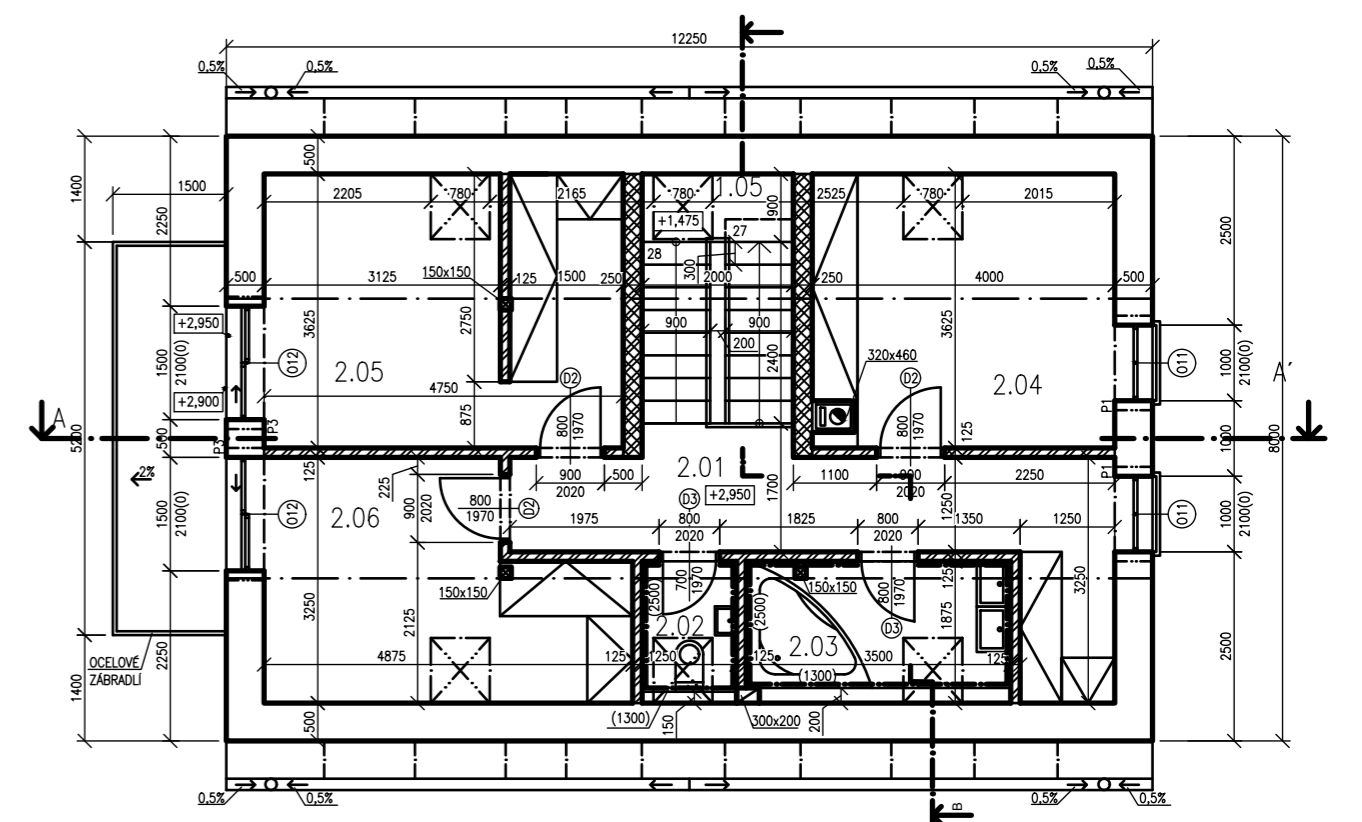
PŮDORYS 1.PP



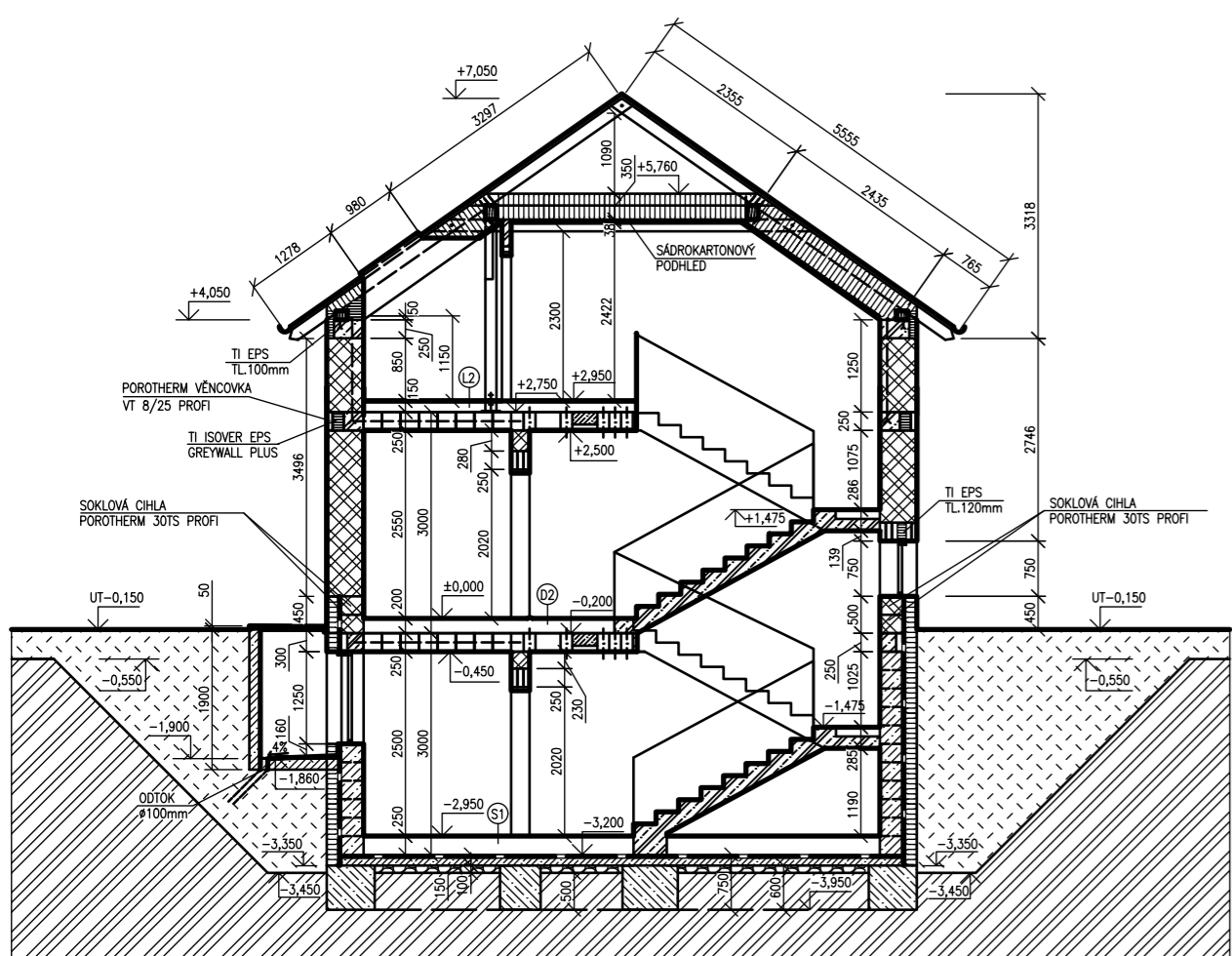
PŮDORYS 1.NP



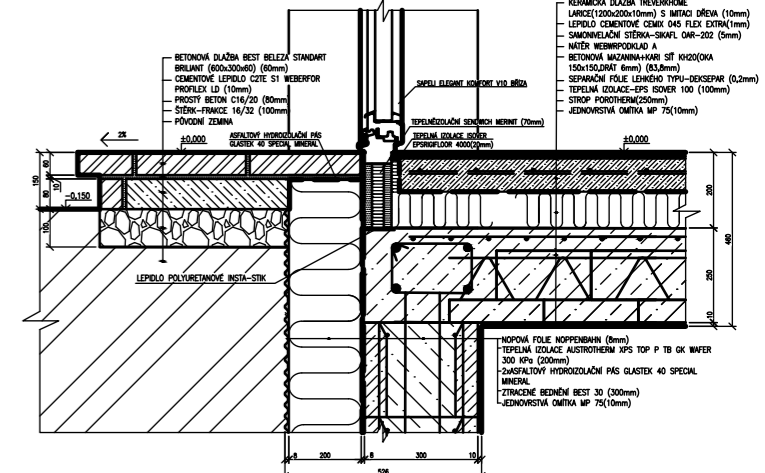
PŮDORYS 2.NP



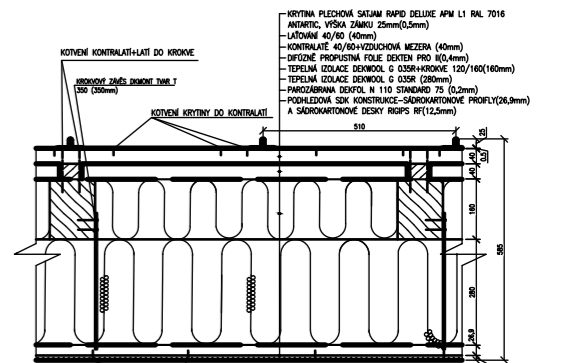
PŘÍČNÝ ŘEZ OBJEKTEM



PŘÁH VCHODOVÝCH DVEŘÍ



SKLADBA STŘEŠY



autor:

Barbora najmanová

název školy

SPŠS Josefa gočára

vedoucí ročníkové práce:

Ing. arch. Bc. Vojtěch Kořalka Ph.D.

třída / školní rok

Třída III. C /2023-2024

autor originálního projektu:

Barbora Najmanová

partneři:

DEK

**VYSOKÉ UČENÍ FAKULTA
TECHNICKÉ STAVEBNÍ**

Výsledky soutěže a nabídka našich
bakalářských, diplomových prací



**DEK
TALENT**

Soutěž o nejlepší projekt
studentů středních
průmyslových škol
stavebních