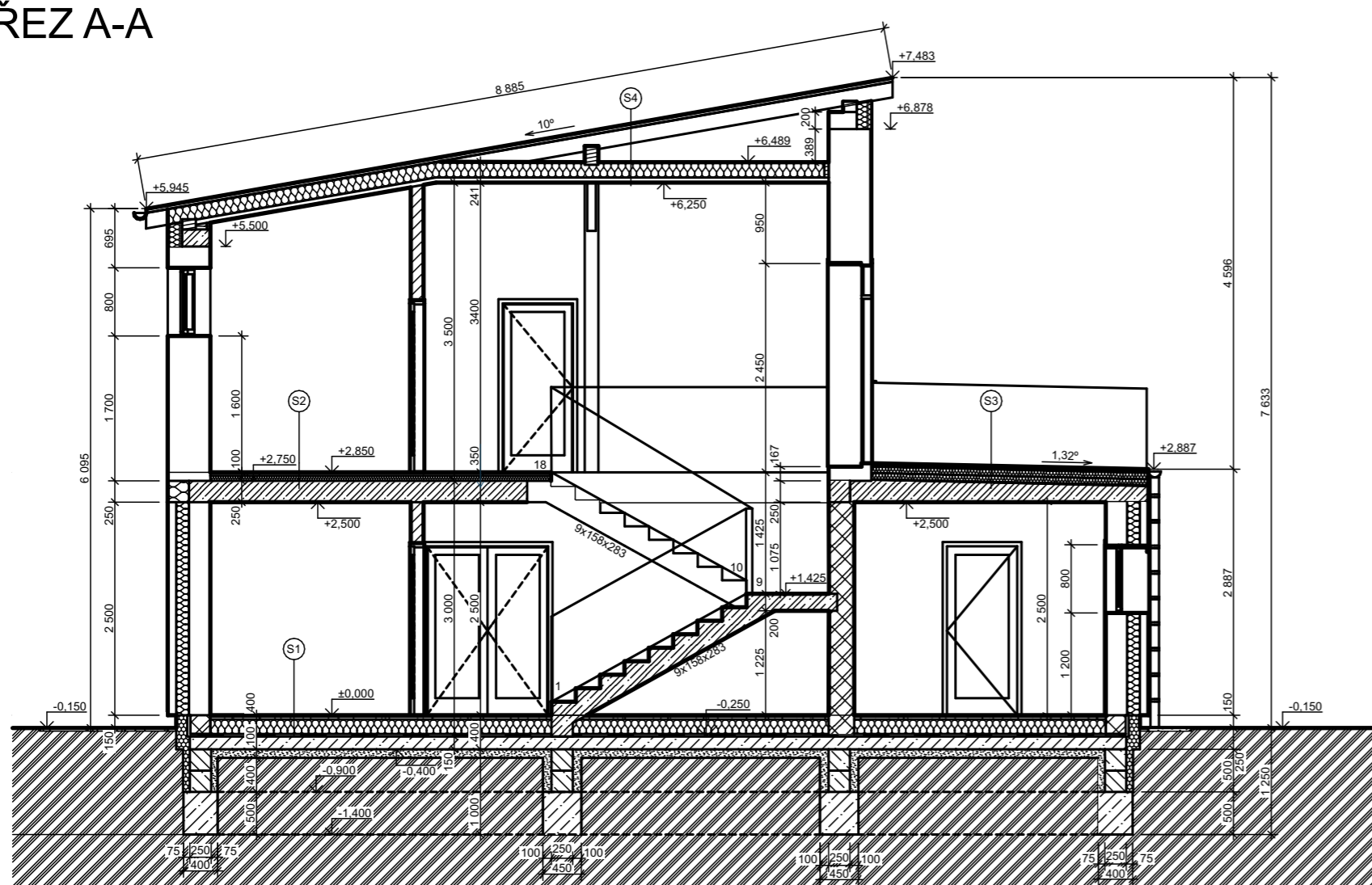


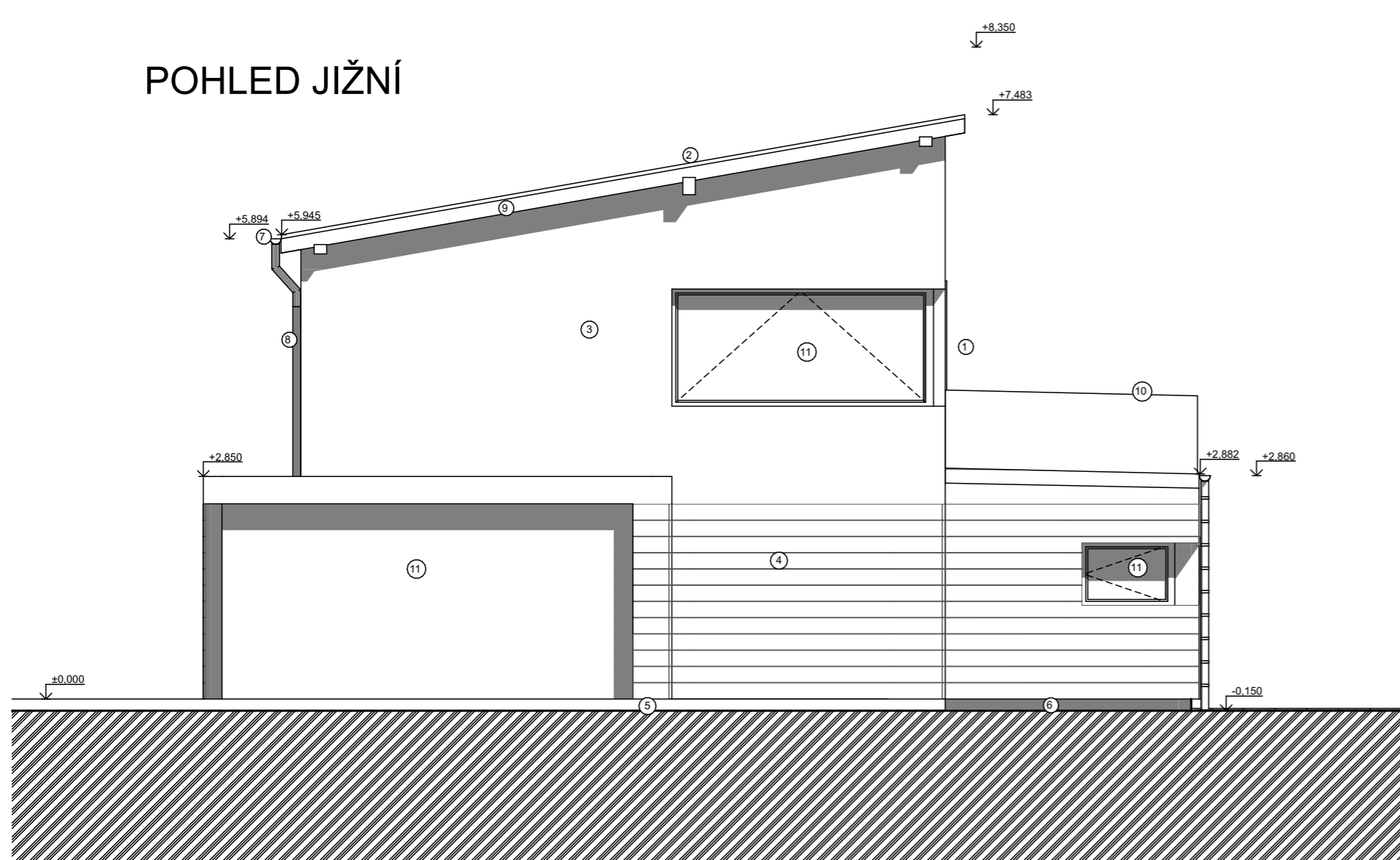


RD BRUNO

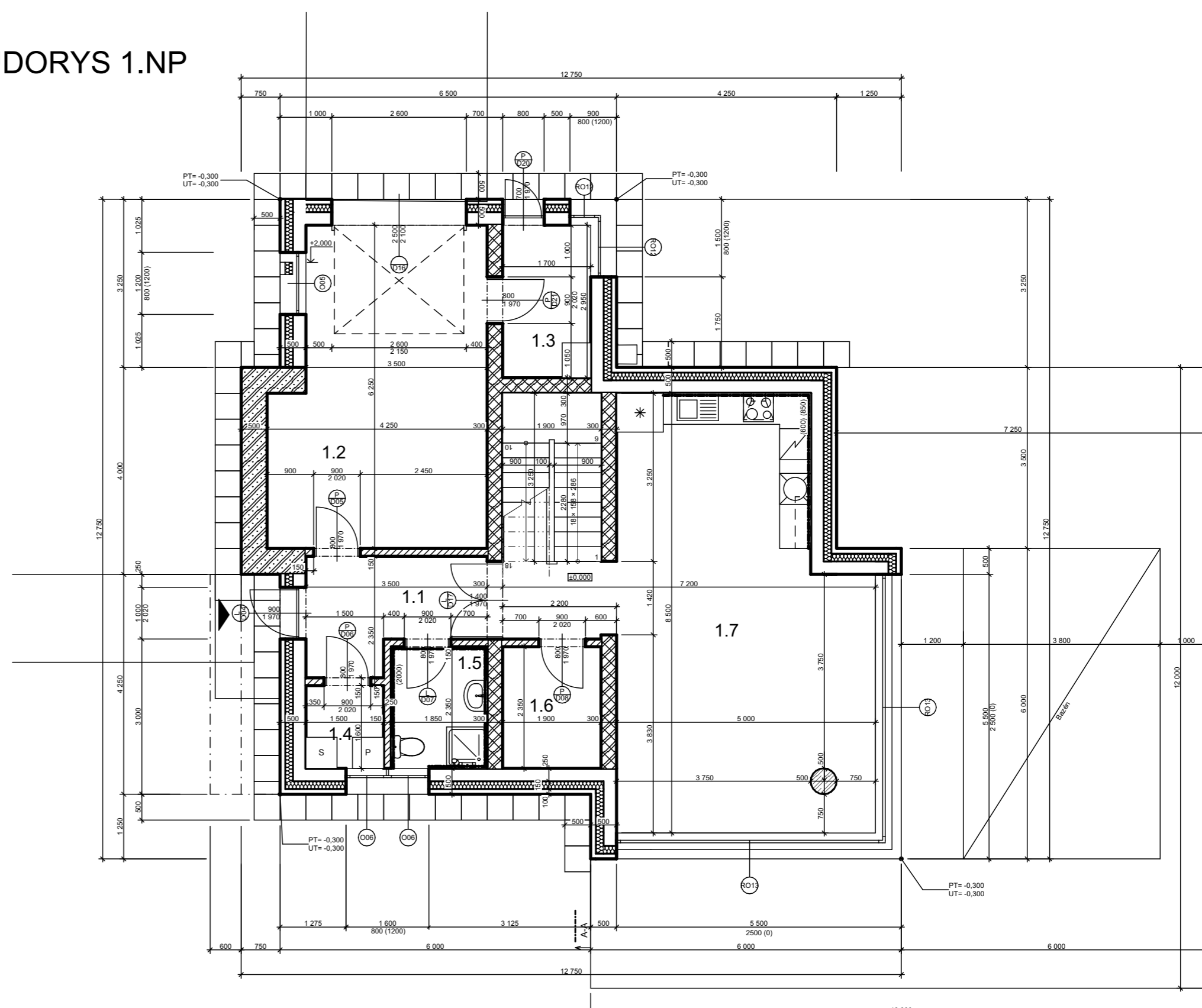
ŘEZ A-A



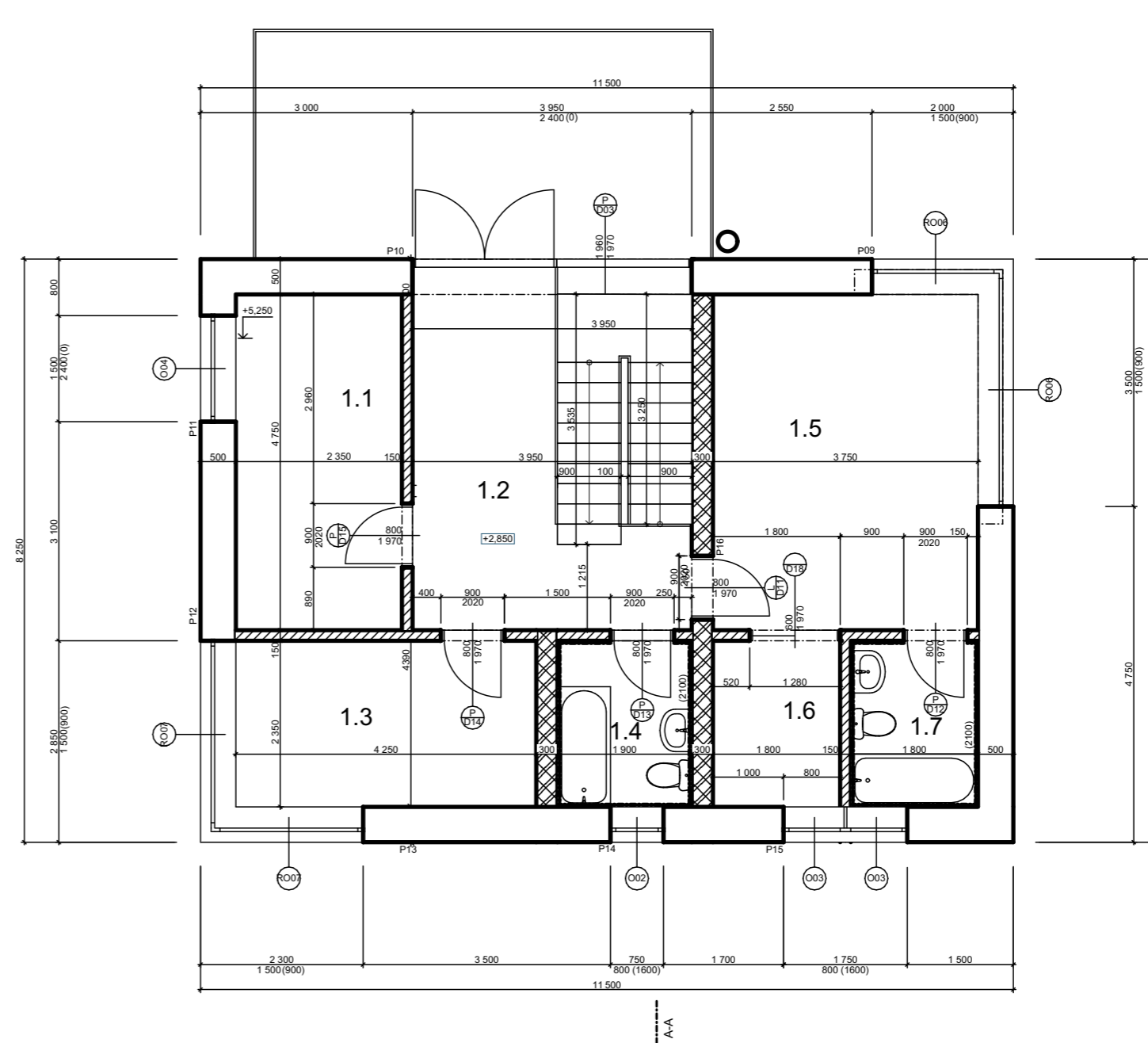
POHLED JIŽNÍ



PŮDORYS 1.NP



PŮDORYS 2.NP



Jedná se o rodinný dům o dvou nadzemních podlažích s garáží s místem pro jedno auto. Svíslé konstrukce budou vystavěny ze zdičoho systému Porotherm. Stropní konstrukce v objektu jsou navrženy ze systému Porotherm/Miako. Stropní konstrukce je tvořena jednou pultovou střechou se sklonem 10 stupňů a jednou plochou střechou. Vnější fasáda bude tvořena jádrovou omítkou CEMIX 2011 a dřevěným kartáčovaným obkladem Thermosmrk TGV. Architektonicko-urbanistický výraz stavby svým vzhledem a tvarovým řešením respektuje charakter volné zástavby.

autor: Matěj Padrta

název školy SPŠ Stavební České Budějovice

vedoucí ročníkové práce: Ing.arch. Jaromír Srba

třída / školní rok S3.G / 2023-24

autor originálního projektu:

partneři:

DEK

T VYSOKÉ UČENÍ FAKULTA
TECHNICKÉ STAVEBNÍ
V BRNĚ

Výsledky soutěže a nabídka našich
bakalářských, diplomových prací



**DEK
TALENT**

Soutěž o nejlepší projekt
studentů středních
průmyslových škol
stavebních