

# RD Niobé

Rodinný dům Niobé je vhodný pro parcely do 900 m<sup>2</sup>. Na přibližně 130 m<sup>2</sup> je navržena dispozice pro čtyři osoby v minimalistickém stylu. Je vhodný pro rodinu se dvěma dětmi. Jedná se o přízemní dům. Tento projekt příjemně překvapí svou praktičností a kombinací sedlové a ploché střechy, kdy hrany štítových stěn u sklonité střechy jsou výše než hřeben střechy.

## Architektonické řešení:

Návrh je rozdělen na dvě části: stání pro auta (garáž a kryté stání) a obytnou část RD, pro zdůraznění jsou tyto části odděleny barvou fasády (bílá a šedá).

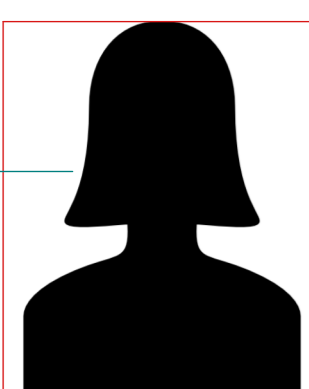
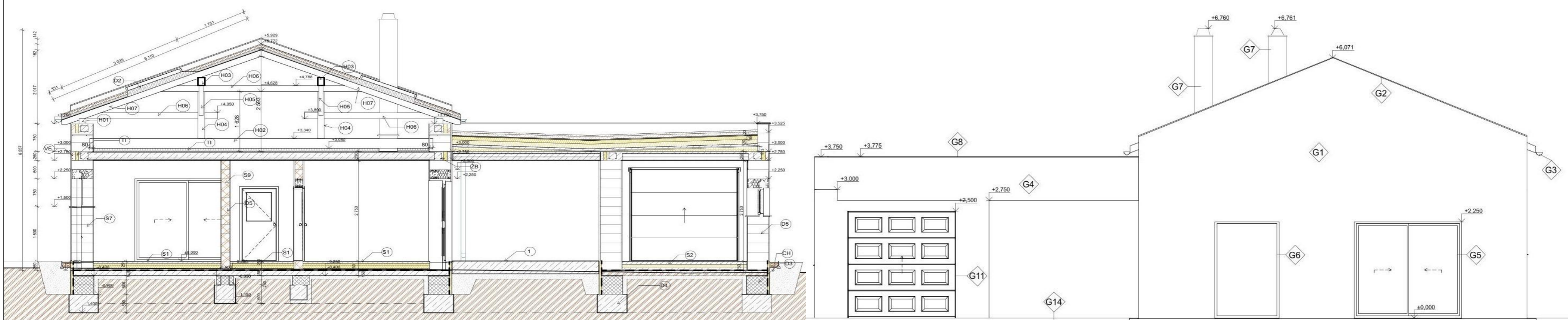
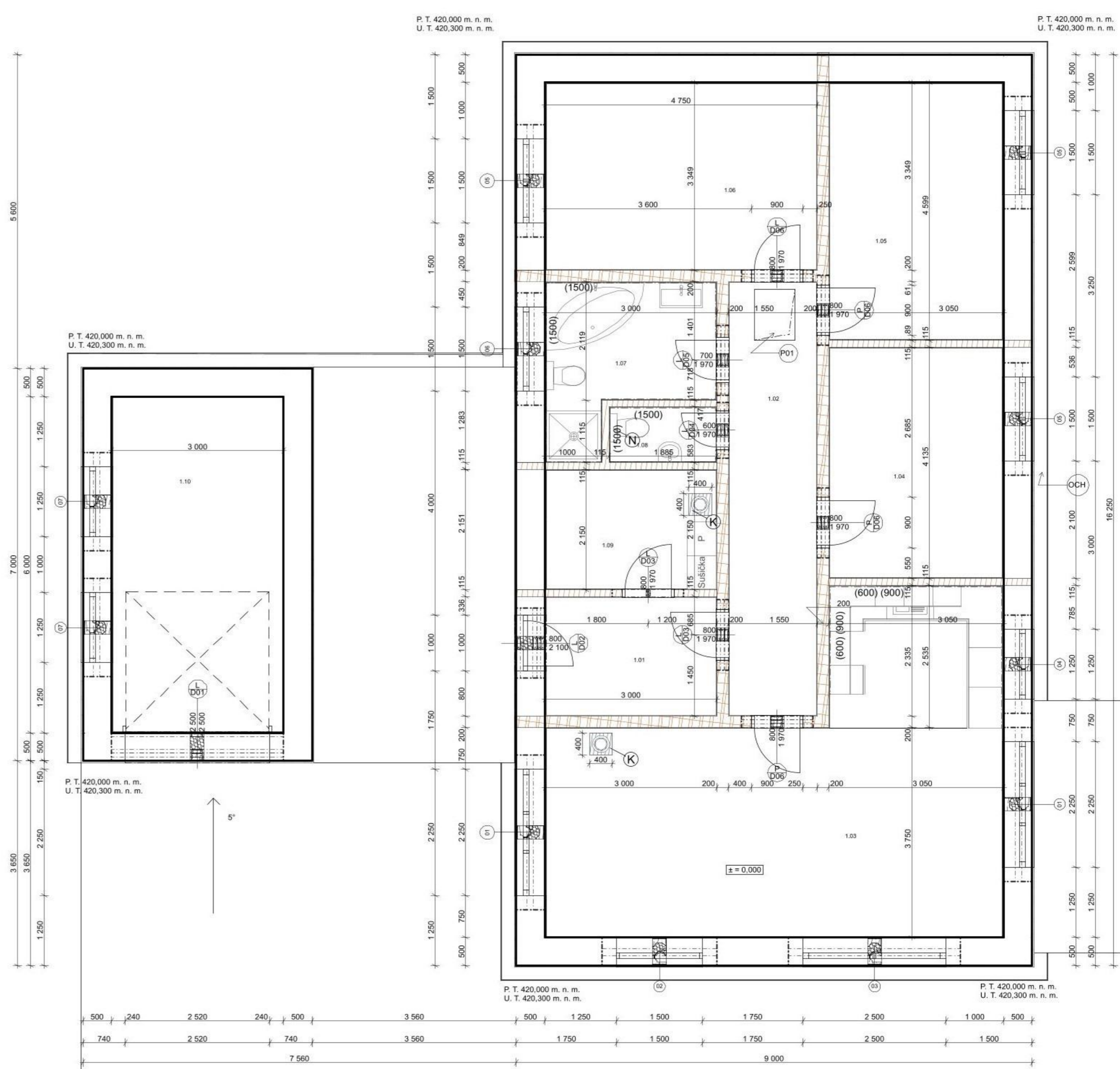
## Konstrukční a materiálové řešení:

Podklad, na kterém je stavba, tvoří základové pasy z prostého betonu a tvárnic ztraceného bednění. Předpokládané zdivo je jednovrstvé z keramických tvárnic, broušené a zděné na tenkovrstvou maltu, od společnosti HELUZ.

Překlady jsou navrženy HELUZ FAMILY.

Strop je z keramických nosníků a vložek HELUZ miako. Sklonitá střecha je pokryta betonovými taškami značky Classic protector plus Bramac, RAL šedá 7011.

Plochá střecha je jednoplášťová, vegetační s povlakovou hydroizolací, fólie PVC, kotvená, povrch tvoří vegetace, s ověřenou požární odolností a s klasifikací nešíří požár střešním pláštěm od společnosti DEK s označením **DEK STŘECHA ST.2005E**.



autor:

Hana Šlechtová

název školy

SPŠS Havlíčkův Brod

třída / školní rok

Třída 3.TL /2023-2024

vedoucí ročníkové práce:

Ing. Miloslav Beran

autor originálního projektu:

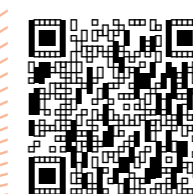
Hana Šlechtová

partneři:

**DEK**

**T** VYSOKÉ UČENÍ FAKULTA  
TECHNICKÉ STAVEBNÍ  
V BRNĚ

Výsledky soutěže a nabídka našich  
bakalářských, diplomových prací



**DEK  
TALENT**

Soutěž o nejlepší projekt  
studentů středních  
průmyslových škol  
stavebních