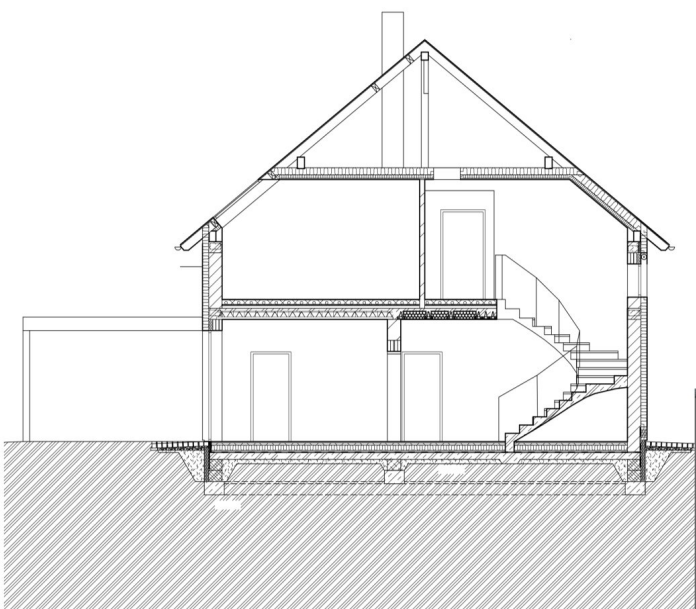
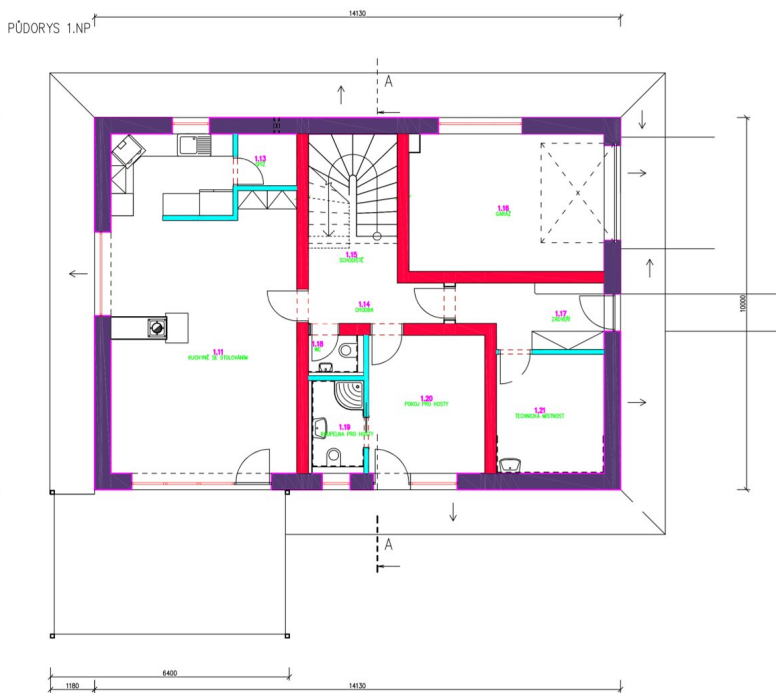




# RD VOLYNĚ

## TECHNICKÉ ŘEŠENÍ

Dům je navržen pomocí konstrukčního systému Heluz. Stavba je založena na základových pásech, na obvodové a některé vnitřní nosné stěny bylo použito zdivo HELUZ UNI broušená SB (30), obvodové stěny jsou dále zatepleny tepelnou izolací Isover EPS 70 F 140 mm. zbylé vnitřní nosné stěny byly vyzděny z tvárnic HELUZ family broušená (15). Na příčky bylo použito zdivo HELUZ broušená (11.5). Strop je tvořen z nosníkového stropního systému heluz v tloušťce 250mm. Skladby podlah a střechy jsou ze stavební knihovny dek



## ARCHITEKTONICKÉ ŘEŠENÍ

Jednopodlažní rodinný dům, s obytným podkrovím a garáží, obdélníkového půdorysu je navržen pro čtyřčlennou rodinu obývací pokoj je situován na jihovýchod což zajistí dostatek přirozeného světla. architektonický vzhled je tvořen světlou omítkou a kontrastní antracitovou barvou na střešní krytině, perkole a klempířských prvcích



autor: Jan Mikeš

název školy VOŠ a SPŠ Volyně

vedoucí ročníkové práce: Ing. Jiří Neumitka

třída / školní rok PS 3.B 2023/2024

autor originálního projektu: Jan Mikeš

VOŠ  
SPŠ  
VOLYNĚ

par tneři:

DEK

VYSOKÉ UČENÍ FAKULTA  
TECHNICKÉ STAVEBNÍ  
V BRNĚ

Výsledky soutěže a nabídka našich  
bakalářských, diplomových prací



DEK  
TALENT

Soutěž o nejlepší projekt  
studentů středních  
průmyslových škol  
stavebních