

# Rodinný dům Na Haldách



Jedná se o samostatně stojící objekt rodinného domu. Je umístěn na pomezí obce Novosedlice a městské čtvrti Trnovany, kousek od centra města Teplice. V dochozí vzdálenosti najdeme zastávku, obchod, školu a další občanskou vybavenost. Stále se ovšem nacházíme ve velmi klidném prostředí plném zeleně a výhledů, jak na Krušné hory, tak České středohoří.

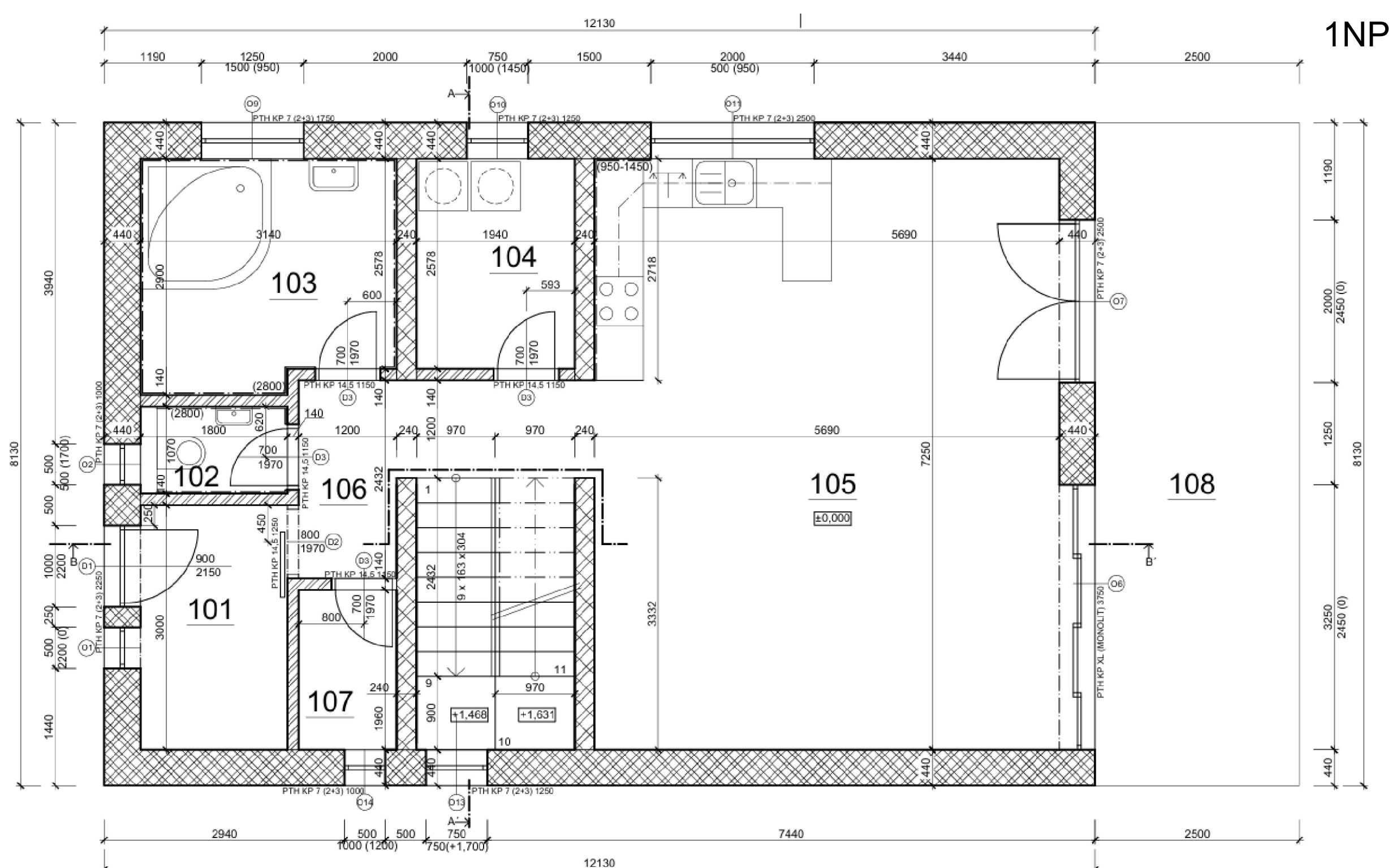


POHLED Z VÝCHODU

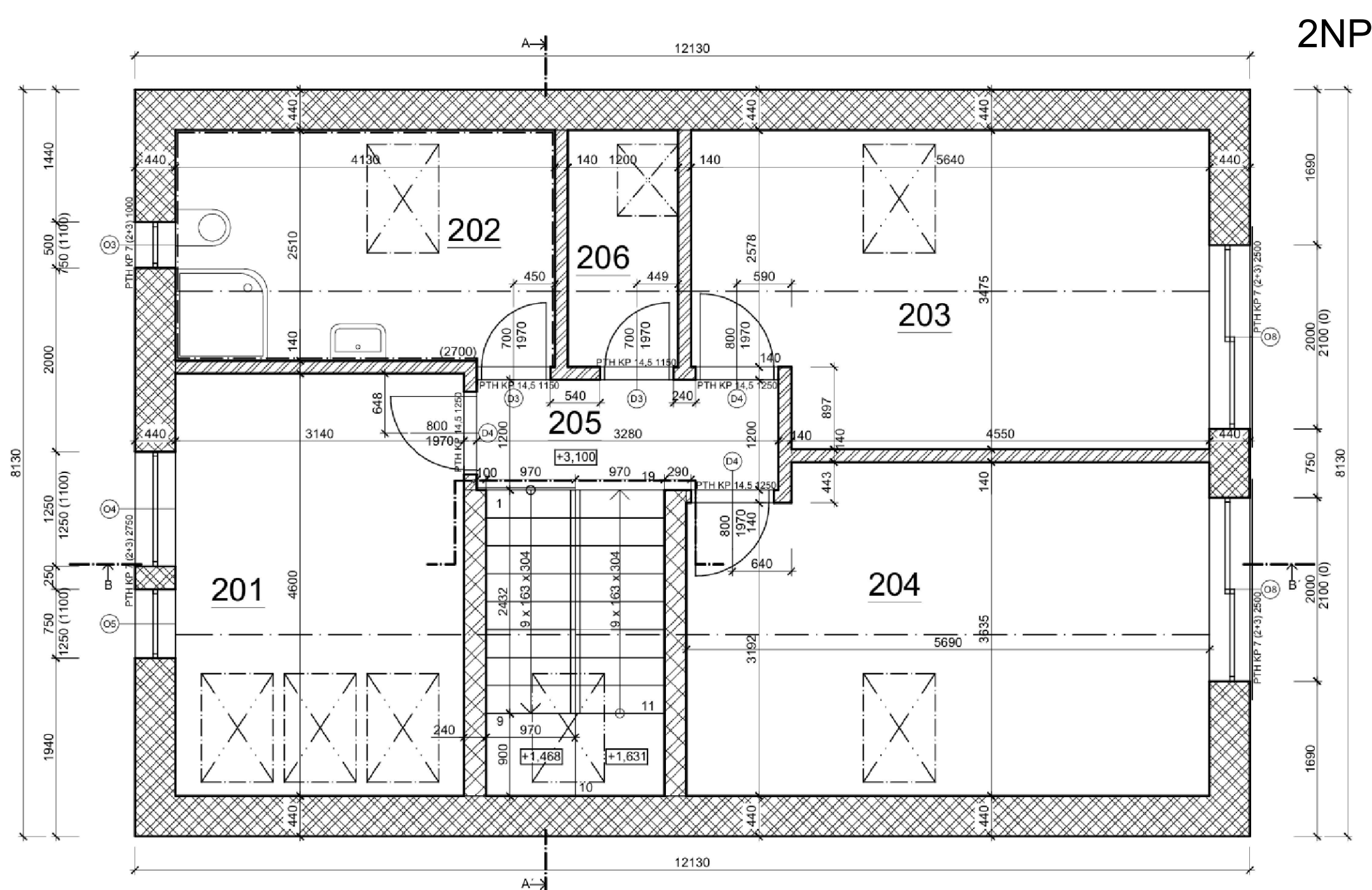
Obdélníkový půdorys domu má rozměry 12,13 x 8,13 m. Fasáda bude bílé barvy, krytina na sedlové střeše tmavě šedá, výplně otvorů budou v kontrastní žluté barvě.



POHLED Z JIHU



Hlavní vchod do objektu je ze severní strany. V 1.NP je umístěn hlavní obytný prostor (obývací pokoj s kuchyní a jídelnou) orientovaný na jih s přímým propojením s exteriérem pomocí terasy, koupelna, WC, zádveří, chodba se schodištěm, technická místnost a spiž, ve 2.NP je umístěn dětský pokoj, ložnice, atelier, šatna, chodba se schodištěm a koupelna.



autor:

Hönig Pavel

 Gymnázium  
a SPŠ Duchcov

název školy

GSPŠ Duchcov

třída / školní rok

Třída 3.BP /2023-2024

vedoucí ročníkové práce:

Ing. Barbora Pašingerová

autor originálního projektu:

partneři:

 DEK

 VYSOKÉ UČENÍ  
FAKULTA  
TECHNICKÉ STAVEBNÍ  
V BRNĚ

Výsledky soutěže a nabídka našich  
bakalářských, diplomových prací



**DEK  
TALENT**

Soutěž o nejlepší projekt  
studentů středních  
průmyslových škol  
stavebních