



Rodinný dům

Rodinný dům s obytným podkrovím v oběhnikovém půdorysu s garáží a zahradou. Celková užitná plocha je 176,36 m². V 1.NP se nachází obytný pokoj, koupelna, obývací pokoj + kuchyň a šatna. Podkroví obsahuje tři obytné pokoje a koupelnu. Zdivo je z tvárné Porotherm, keramický strop Mlika. Pro ŽB věnec jsem použil a jsem DEK skladbu Věnec VN.1.001A.

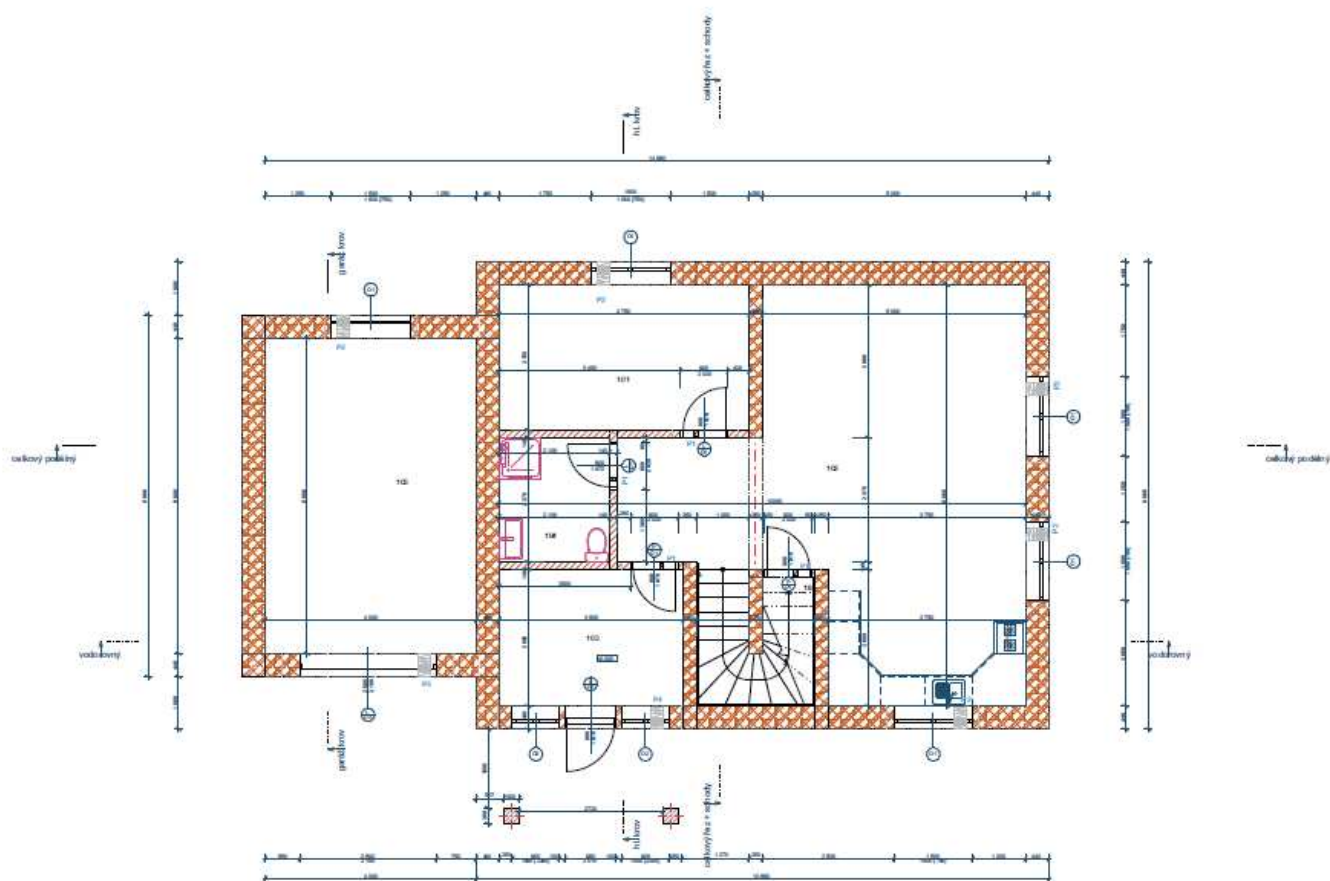


FOTO
AUTORA

autor:
Karolína Krobová

název školy
SPŠS a OA Kladno

vedoucí ročníkové práce:
Ing. Jan Barabáš

třída / školní rok
S3/B 2023/24

autor originálního projektu:
Studie Gservis

partneři:



Výsledky soutěže a nabídka našich
bakalářských, diplomových prací



**DEK
TALENT**

Soutěž o nejlepší projekt
studentů středních
průmyslových škol
stavebních