

**Ročníkový projekt  
Rodinného domu**

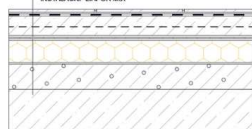


Nosná obvodová konstrukce rodinného domku s podsklepenou částí je tvořena z HELUZ zdiva. Stropy jsou tvořeny ze systému HeluzMiako. Objekt má klasický dřevěný krov.



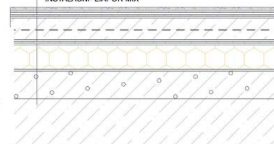
**DEK Podlaha PD.2009A (DEKFLOOR 36)**

- NÁŠLAPNÁ: SIKACERAM CLEANGROUT
- LEPIČ: SIKACERAM 253 FLEX
- HYDROIZOLACE: SIKALASTIC 220W
- PENETRAČNÍ: SIKAL LEVEL 01 PRIMER
- ROZDÍLNÍ: MAZANINA + KARI SÍŤ KH 20
- SEPARAČNÍ: DEKSEPAR
- AKUSTICKÁ: KROČEJŮVA IZOLACE: RIGIFLOOR 4000
- INSTALAČNÍ: LIAPOR MIX



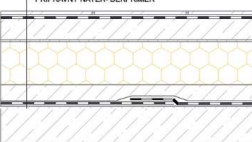
**DEK Podlaha PD.2011A(DEKFLOOR 38)**

- NÁŠLAPNÁ: KRONO VARIOSTEP CLASSIC
- KROČEJŮVA (D.L. ALU - SOBOARD
- PARTIČNÍCI: DEKSEPAR
- ROZDÍLNÍ: MAZANINA + KARI SÍŤ KH 20
- SEPARAČNÍ: DEKSEPAR
- AKUSTICKÁ: KROČEJŮVA IZOLACE: RIGIFLOOR 4000
- INSTALAČNÍ: LIAPOR MIX



**DEK Podlaha PD. 2001A (DEKFLOOR 01)**

- NÁŠLAPNÁ: SIKACERAM CLEANGROUT
- LEPIČ: SIKACERAM 253 FLEX
- HYDROIZOLACE: SIKALASTIC 220W
- PENETRAČNÍ: SIKAL LEVEL 01 PRIMER
- ROZDÍLNÍ: MAZANINA + KARI SÍŤ KH 20
- SEPARAČNÍ: DEKSEPAR
- TEPELNÉIZOLACE: EPS 100
- OCHRANNÁ: BETONOVÁ MAZANINA
- HYDROIZOLACE: PROTIRADONOVÁ- GLASTEK 40 SPECIAL MINERAL
- PŘÍPRAVNÝ MATERIÁL: ISOPRIMER



Rodinný dům se nachází na stavební parcele 686, V katastrálním území Plumlov na ulici Rudé armády 317 ±0,000= 276,656 B. p. V. V suterénu se nachází schodiště, ze kterého vstoupíte na chodbu a následně po levé straně do skladu. Před schodištěm jsou dveře do kotelny. Před vstupními dveřmi se nachází závěť. po vstupu do objektu je zádveř ze kterého vedou dveře do šatny, garáže a do chodby. Z chodby se dostaneme na WC, do kuchyně a obývacího pokoje, které jsou propojeny až ke schodišti. Po schodišti se dá dostat o patro níže a o patro výše. Po vystoupení o patro výše se ocitneme na chodbě, ze které se dostaneme do tří pokojů, ložnice, koupelny a na WC.

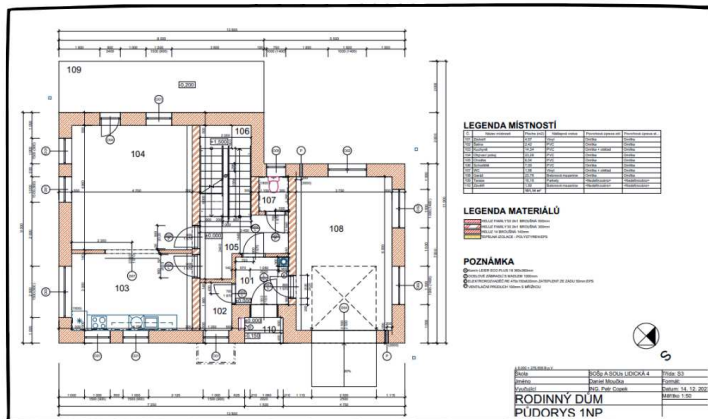


FOTO  
AUTORA

autor:  
**Daniel Moučka**

název školy  
69650721

vedoucí ročníkové práce:  
ING. Petr Copek

třída / školní rok  
S3/ 2023-2024

autor originálního projektu:  
ING. Petr Copek



partneři:



Výsledky soutěže a nabídka našich  
bakalářských, diplomových prací



Soutěž o nejlepší projekt  
studentů středních  
průmyslových škol  
stavebních