



Rodinný dům v Městci Králové

**S1 - DEK Podlaha PD.2011A
(DEKFLOOR 38)**

S2 - DEK Podlaha PD.2009B

V mém projektu byly využity dvě skladby podlah, kde byla první skladba S1 využita v obytných místnostech rodinného domu a druhá skladba S2 byla využita v koupelnách a na toaletách. Obě skladby se nachází v 1.NP a v 2.NP. Zvolil jsem je z důvodu návaznosti na strop ve stavební knihovně DEK a kvůli podobné tloušťce a požadavkům nášlapných vrstev.

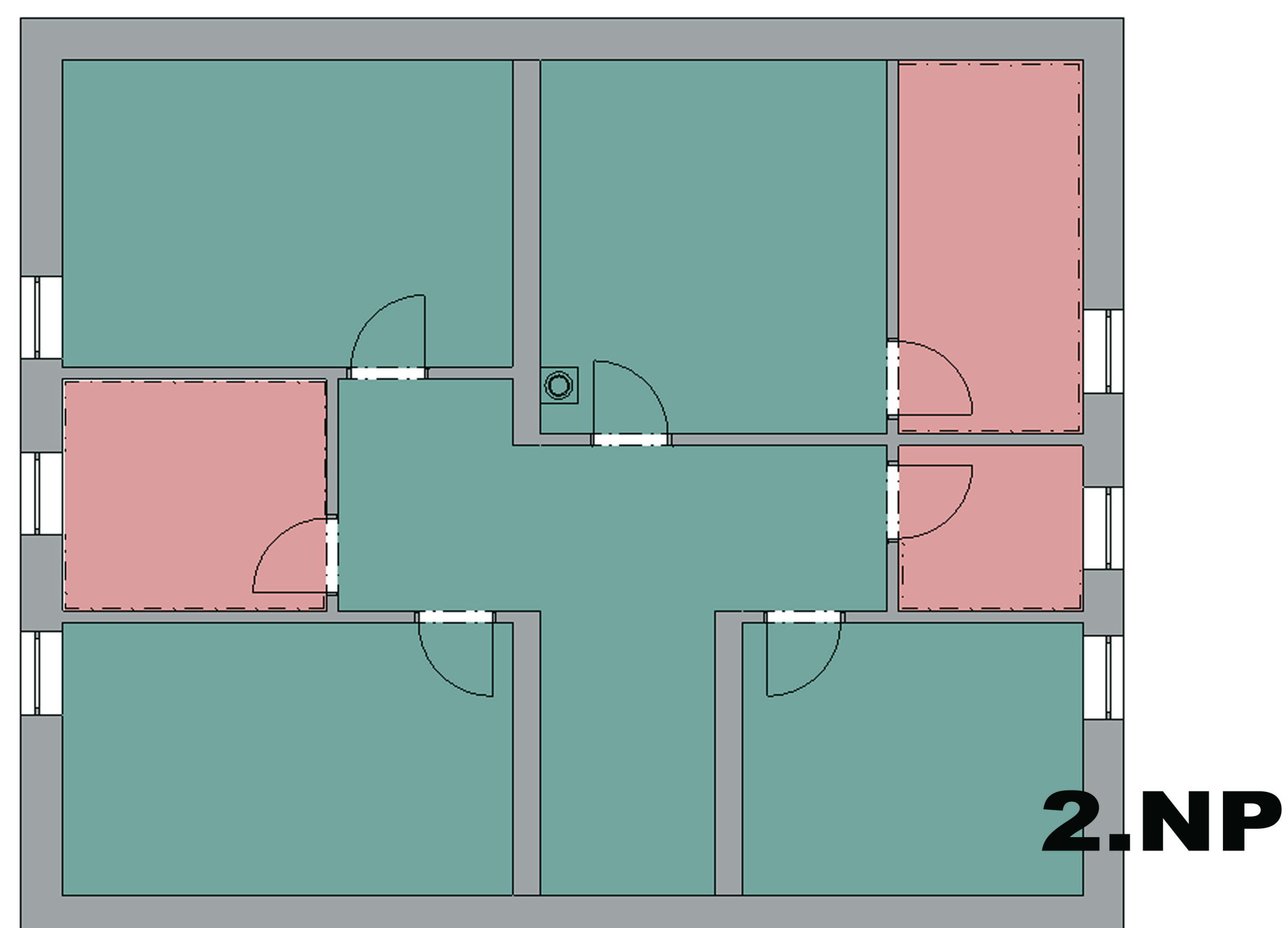
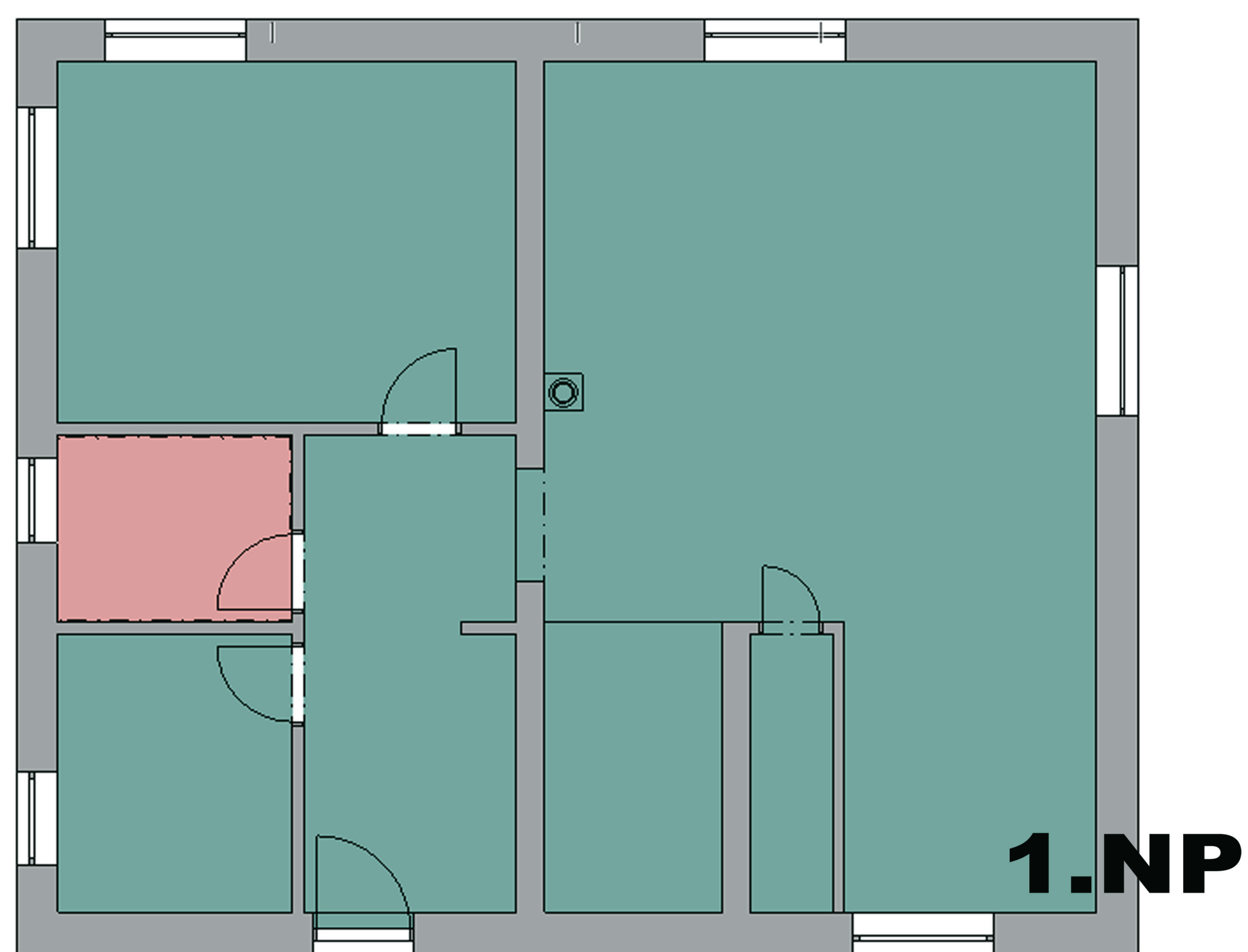


FOTO
AUTORA

autor:
Školník Adam

název školy
SOŠ a SOU Stavební Kolín
třída / školní rok
S4B 2024/25

vedoucí ročníkové práce:
Ing. Štěpán Pěkný
autor originálního projektu:
Školník Adam

partneři:



Výsledky soutěže a nabídka našich
bakalářských, diplomových prací



**DEK
TALENT**

Soutěž o nejlepší projekt
studentů středních
průmyslových škol
stavebních