

Rodinný dům Benice



POHLED JIŽNÍ



POHLED SEVERNÍ



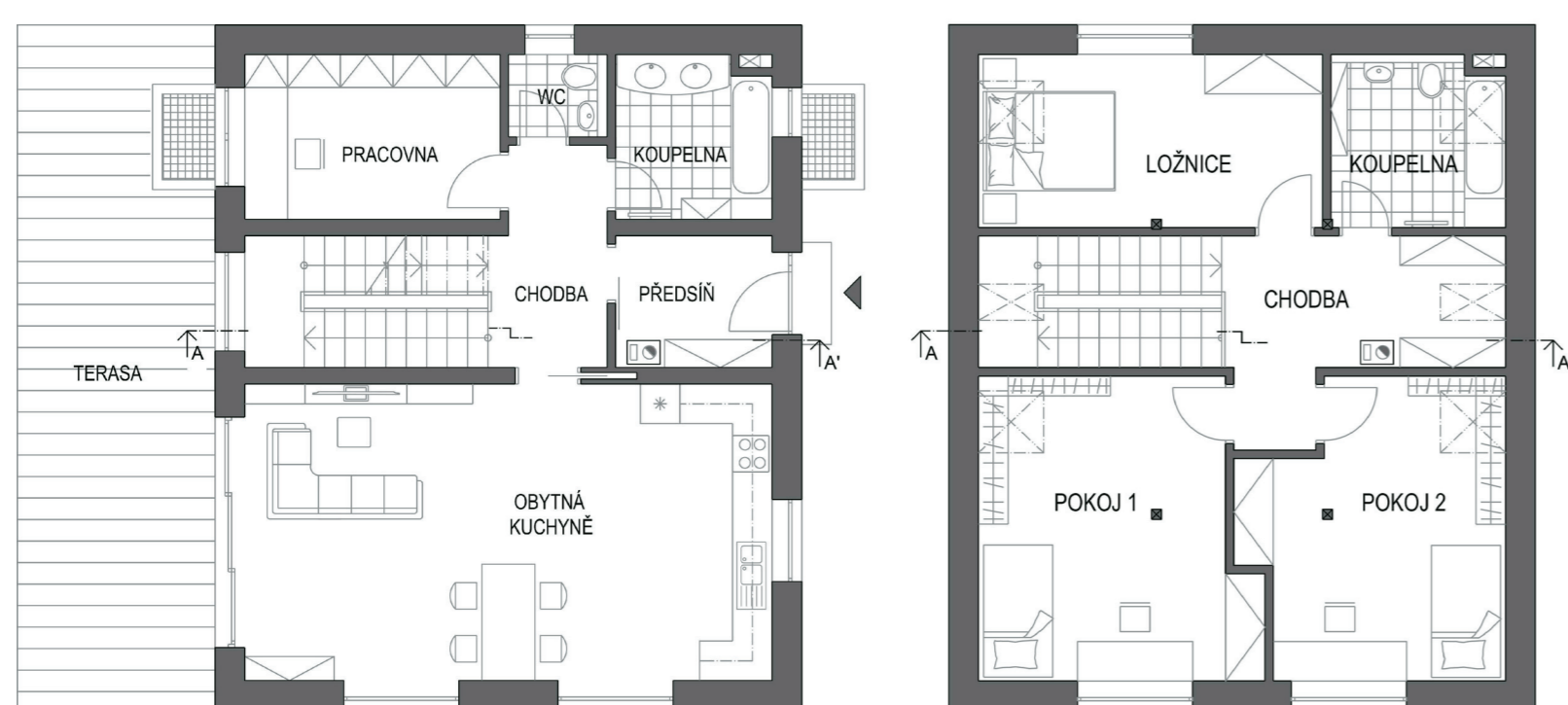
POHLED VÝCHODNÍ



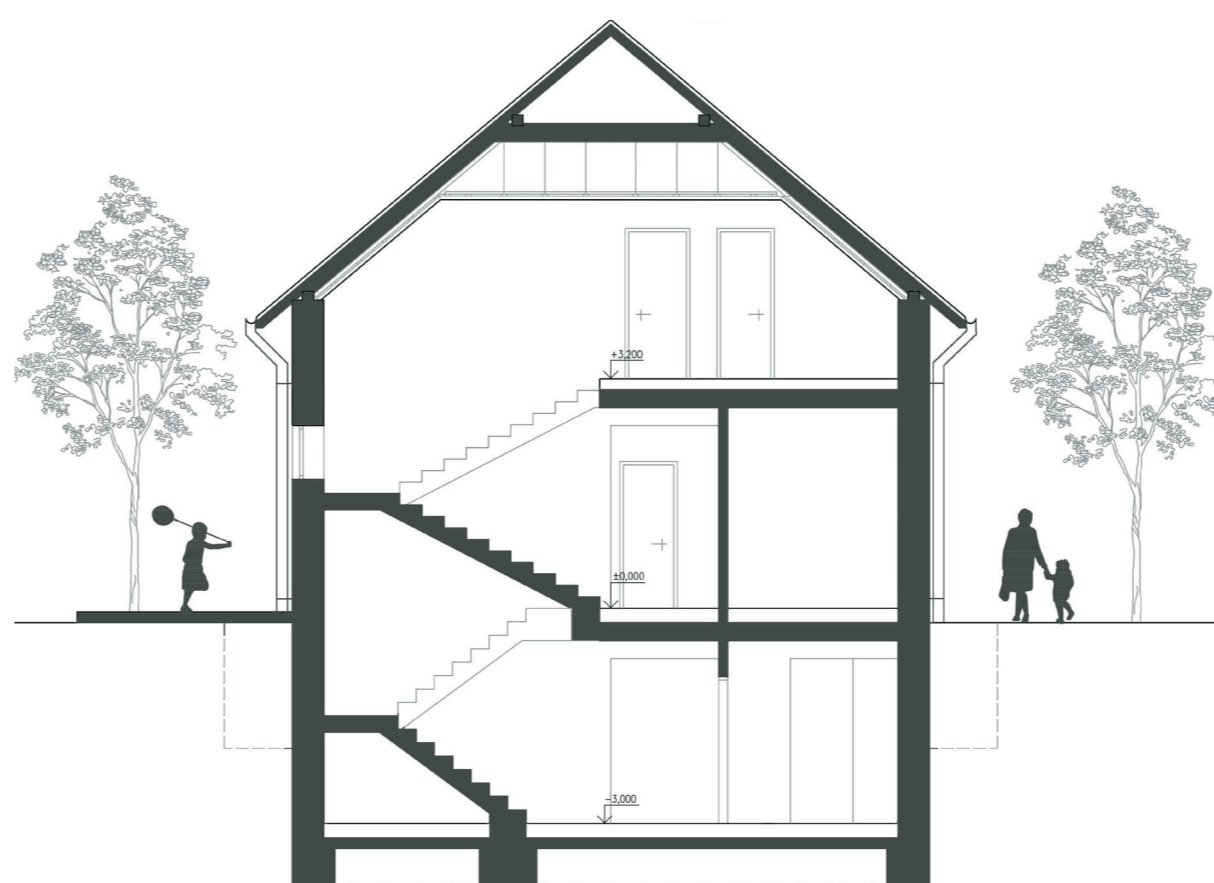
POHLED ZÁPADNÍ



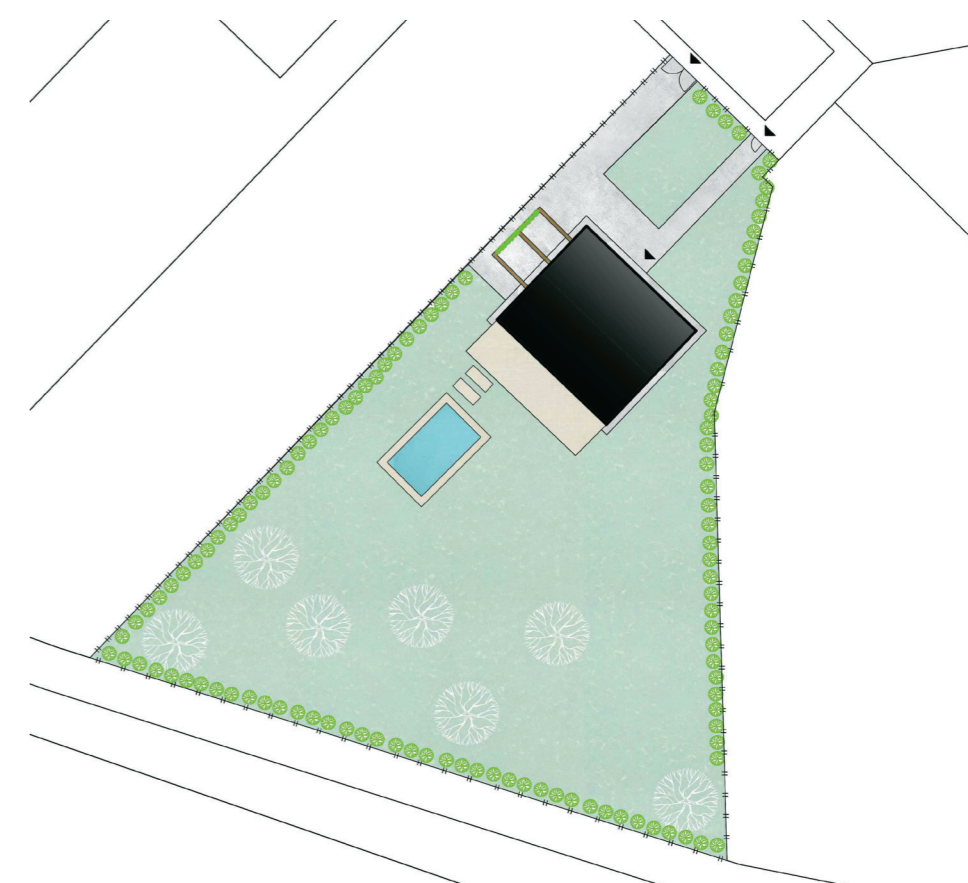
PŮDORYSY



ŘEZ



SITUACE



HMOTOVÉ ŘEŠENÍ

Rodinný dům se nachází v pražských Benicích. Je navržen pro čtyřčlennou rodinu. Nosný konstrukční systém je tvořen v suterénu ztraceným bedněním BEST 30. V přízemí a podkroví obvodovým zdívem Porotherm 44 Profi. Stropní konstrukce je tvořena keramickými vložkami a nosníky Miako. Střeška má sklon 40 stupňů. Odvodnění střechy je řešeno pomocí žlabů, které jsou na kraji střechy. Střeška má krytinu z keramických tašek Tondach společně s fotovoltaickými moduly Wevolt, které zajišťují obnovitelný zdroj energie bez narušení estetiky. Spojení jednotlivých podlaží zaručuje ŽB schodiště. Mezipodesta je uložena na schodišťových stěnách. V úrovni stropů je schodiště uloženo do stropní konstrukce. Objekt disponuje přístřeškem pro parkovací stání. V interiéru se nachází laminátová podlaha z dubu a prostě omítnuté stěny bílé barvy. Je dbáno na dostatek úložného prostoru nábytkem vyrobeným na míru tak, aby bylo využito co nejvíce prostoru. Exteriér je laděn do kombinace světlých a tmavých odstínů, větší vytváří elegantní kontrast. Pro větší spojení s přírodou je navržena terasa ze stavební knihovny DEK či zeď ve formě živého plotu a květin po jeho obvodu.

autor:

DANIEL SÓRAD

název školy

SPŠS Josefa Gočára

vedoucí ročníkové práce:

Ing. arch. Vojtěch Kořalka

třída / školní rok

Třída III. C /2023-2024

autor originálního projektu:

Daniel Sórada

partneři:

DEK

T VYSOKÉ UČENÍ FAKULTA
TECHNICKÉ STAVEBNÍ
V BRNĚ

Výsledky soutěže a nabídka našich
bakalářských, diplomových prací



**DEK
TALENT**

Soutěž o nejlepší projekt
studentů středních
průmyslových škol
stavebních