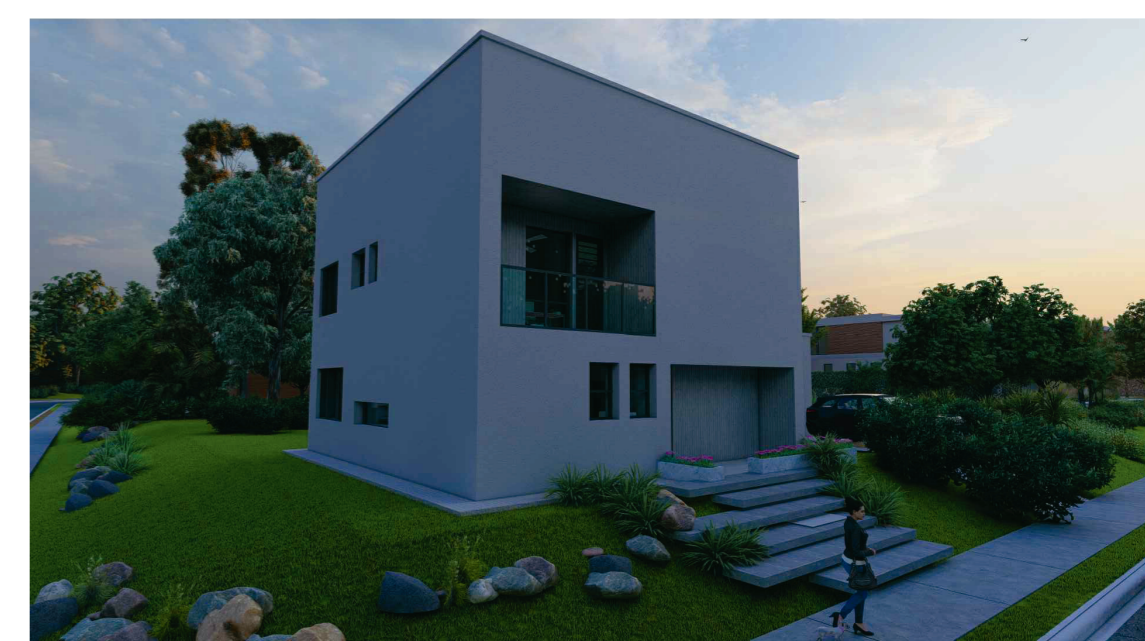


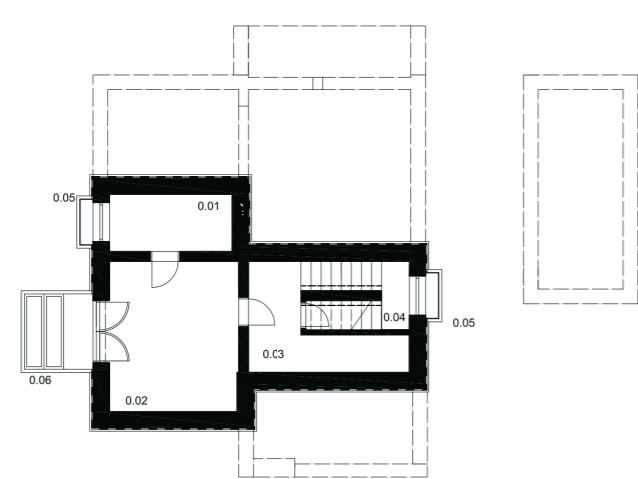


# Dolce Vita Delta

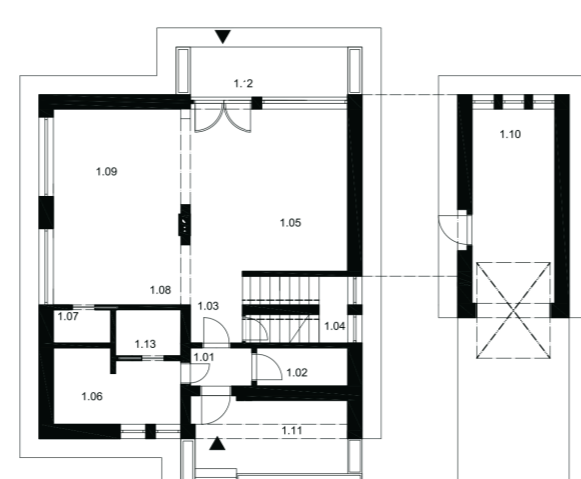
SAMOSTATNE STOJACI RODINNÝ DOM PODPÍVNĚNÝ. RODINNÝ DOM MÁ 2 NADZEMNÉ PODLAŽIA, JEDNO PODZEMNÉ A ZELENÚ POCHÔDZNU STRECHU. JE RIEŠENÝ PRE ZÁSTAVBU RODINNÝCH DOMOV V ROVINNOM UPRAVENOM TERÉNE. V SUTERÉNE SA NACHÁDZA TECHNICKÁ MIESTNOSŤ S POSILŇOVŇOU. V PRVOM NADZEMNOM PODLAŽÍ SA NACHÁDZA OBYVAČKA PREPOJENÁ S KUCHYŇOU A JEDÁLŇOU. TAKTIEŽ SA TU NACHÁDZA IZBA PRE HOSTÍ SO SAMOSTATNOU KÚPEĽŇOU. NA DRUHOM NADZEMNOM PODLAŽÍ SA NACHÁDZA NOČNÁ ČASŤ, KDE SÚ 2 DETSKÉ IZBY, SPÁĽŇA Z KTOREJ JE MOŽNÝ VÝSTUP NA DVE TERASY. SPÁĽŇA MÁ AJ SAMOSTATNÝ ŠATNÍK PREPOJENÝ S KÚPEĽŇOU. DOM MÁ VEDĽA SEBA AJ GARÁŽ SO SAMOSTATNÝM VSTUPOM A PLOCHOU STRECHOU. VSTUP PRE OBYVATEĽOV RODINNÉHO DOMU JE Z JUŽNEJ ČASTI. VSTUP DO GARÁŽE JE RIEŠENÝ VYBETÓNOVANOU PLOCHOU. RODINNÝ DOM POSKYTUJE JEHO OBYVATEĽOM SÚKROMIE, MOŽNOSŤ ODDYCHU A REKREÁCIE AJ MOŽNOSŤ ZABAVIŤ SA. ZELENÁ STRECHA UMOŽŇUJE PREPOJENIE S PRÍRODOU.



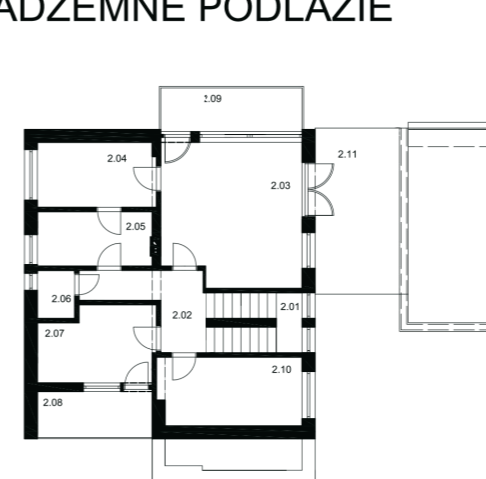
1. PODZEMNÉ PODLAŽIE



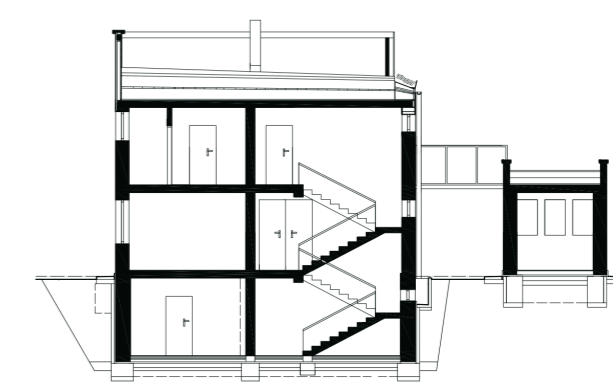
1. NADZEMNÉ PODLAŽIE



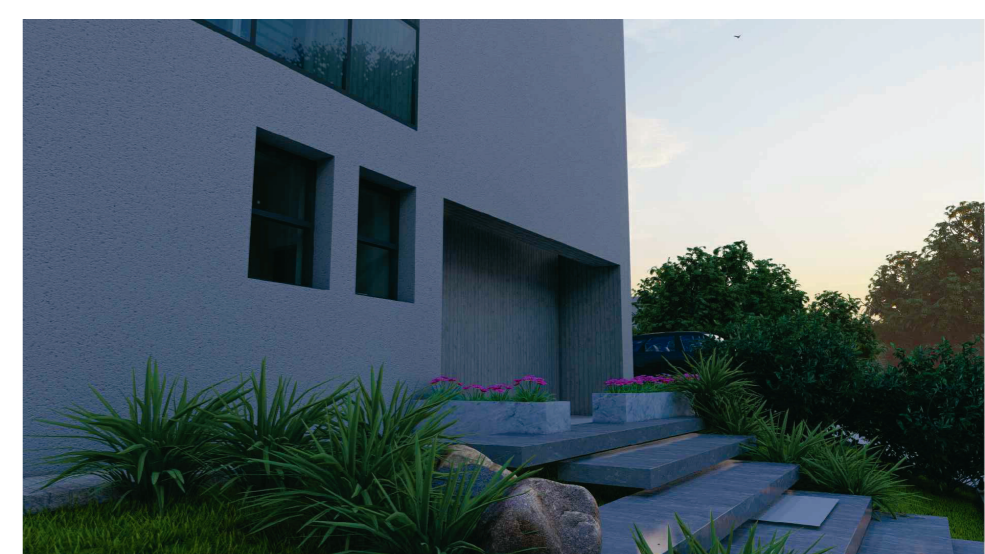
2. NADZEMNÉ PODLAŽIE



ZVISLÝ REZ OBJEKTOM



## VIZUALIZÁCIE EXTERIÉRU



autor:

**Daniela Tomová**

název školy

SPŠS Nitra

vedúci ročníkovej práce:

Ing. Andrea Pinkavová

třída / školní rok

Třída III.BR /2023-2024

autor originálního projektu:

Daniela Tomová

partneři:

**DEK**

**T** VYSOKÉ UČENÍ  
TECHNICKÉ FAKULTA  
V BRNĚ STAVEBNÍ

Výsledky soutěže a nabídka našich  
bakalářských, diplomových prací



**DEK  
TALENT**

Soutěž o nejlepší projekt  
studentů středních  
průmyslových škol  
stavebních