

Rodinný dům Mania



KONSTRUKČNÍ A MATERIÁLOVÉ ŘEŠENÍ:

Základy: Objekt bude založen na základových pasech z prostého betonu C16/20 do nezámrazné hloubky na rostlý terén. Vrchní část obvodových pasů je tvořena dvěma řadami betonových tvárnic ztraceného bednění BEST, které budou vyplněny betonem C20/25 a budou opatřeny izolací (polystyren styro XPS)

Obvodové zdivo a příčky:

Obvodové zdivo je z tvárnic POROTHERM 44T PROFI tloušťky 450 mm, rozměrů 440×248×249 mm vyzděných na maltu pro tenké spáry. Vnitřní omítku bude sádrová tloušťky 15 mm a venkovní omítky Baumix tloušťky 22 mm. Nosné vnitřní zdivo bude z tvárnic POROTHERM 24T PROFI tloušťky 240 mm, rozměrů 240×248×249 mm vyzděných na maltu pro tenké spáry. Omítky budou z obou stran sádrové o tloušťce 15 mm. Dělicí příčky jsou z příčkových tloušťky 150 mm POROTHERM 14 PROFI 140×497×249 mm, vyzděných na maltu pro tenké spáry. Omítky budou z obou stran sádrové o tloušťce 15 mm

Stropní konstrukce:

Stropní konstrukce nad přízemím je navržena v systému POROTHERM z železobetonových nosníků s vložkami POROTHERM. Při montáži stropu je nutné dodržet technologický postup daný výrobcem. Podhledy v podkroví jsou navrženy ze sádkokartonu RIGIPS.

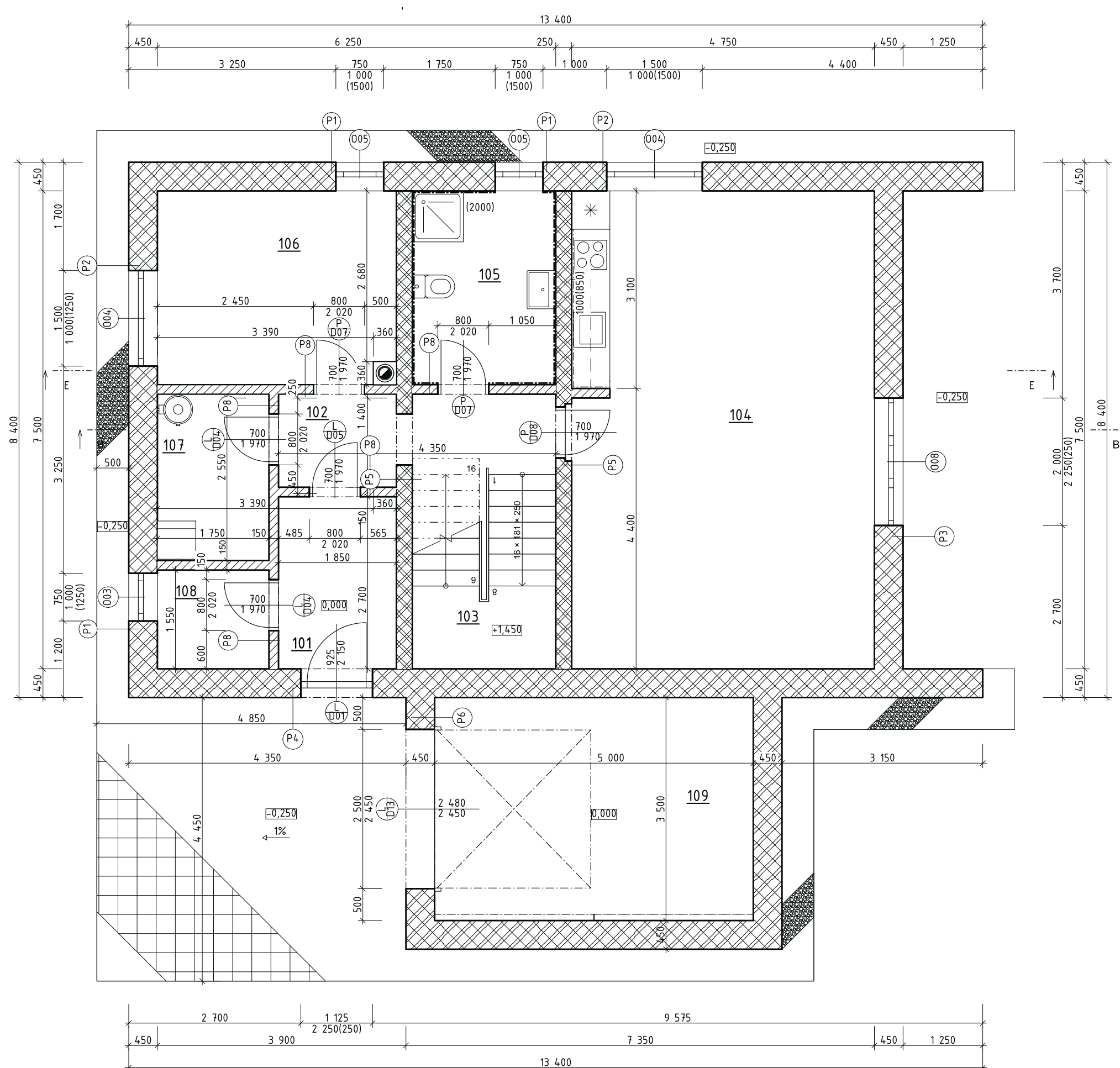
Střecha:

Dům je zastřešen sedlovou střechou. Střecha bude pokryta pálenou střešní taškovou krytinou Röben.

Komín:

Systém Schiedel, typ Stabil. Z tvárnic 360x360 mm o výšce 9 m. Kouřovod o Ø 200 mm.

Schodiště: Schodiště z přízemí do poschodí je železobetonové, monolitické s dřevěným obložením z dubu a zábradlím od firmy JAP spol. s r.o.



ARCHITEKTONICKÉ ŘEŠENÍ

Rodinný dům je jednopodlažní, s obytným podkrovím a nepodskepený. Půdorysný tvar domu je obdélníkový se stěnami vystupujícími na terasu. Hlavní vstup do domu je situovaný z přední strany do záďveří. Odtud se dostaneme do šatny a do chodby. Chodba komunikačně propojuje celou dispozici přízemí. V přízemí se nachází obývací pokoj tvořící spolu s jídelnou a kuchyní jeden velký prostor. Z obývacího pokoje je přístup na terasu. Dále v přízemí najdeme technickou místnost a koupelnu. Na chodbu je napojeno schodiště do druhého poschodí tvořící noční část. Zde se nachází ložnice rodičů a 2 prostorné pokoje, koupelna a šatna.

autor:

David Dušek

název školy

SPŠS Hradec Králové

třída / školní rok

S3.A / 2023-2024

vedoucí ročníkové práce:

Ing. Václav Břeň

autor originálního projektu:

Gservis - Tania

partneři:

DEK

T VYSOKÉ UČENÍ
TECHNICKÉ FAKULTA
STAVEBNÍ V BRNĚ

Výsledky soutěže a nabídka našich
bakalářských, diplomových prací



**DEK
TALENT**

Soutěž o nejlepší projekt
studentů středních
průmyslových škol
stavebních