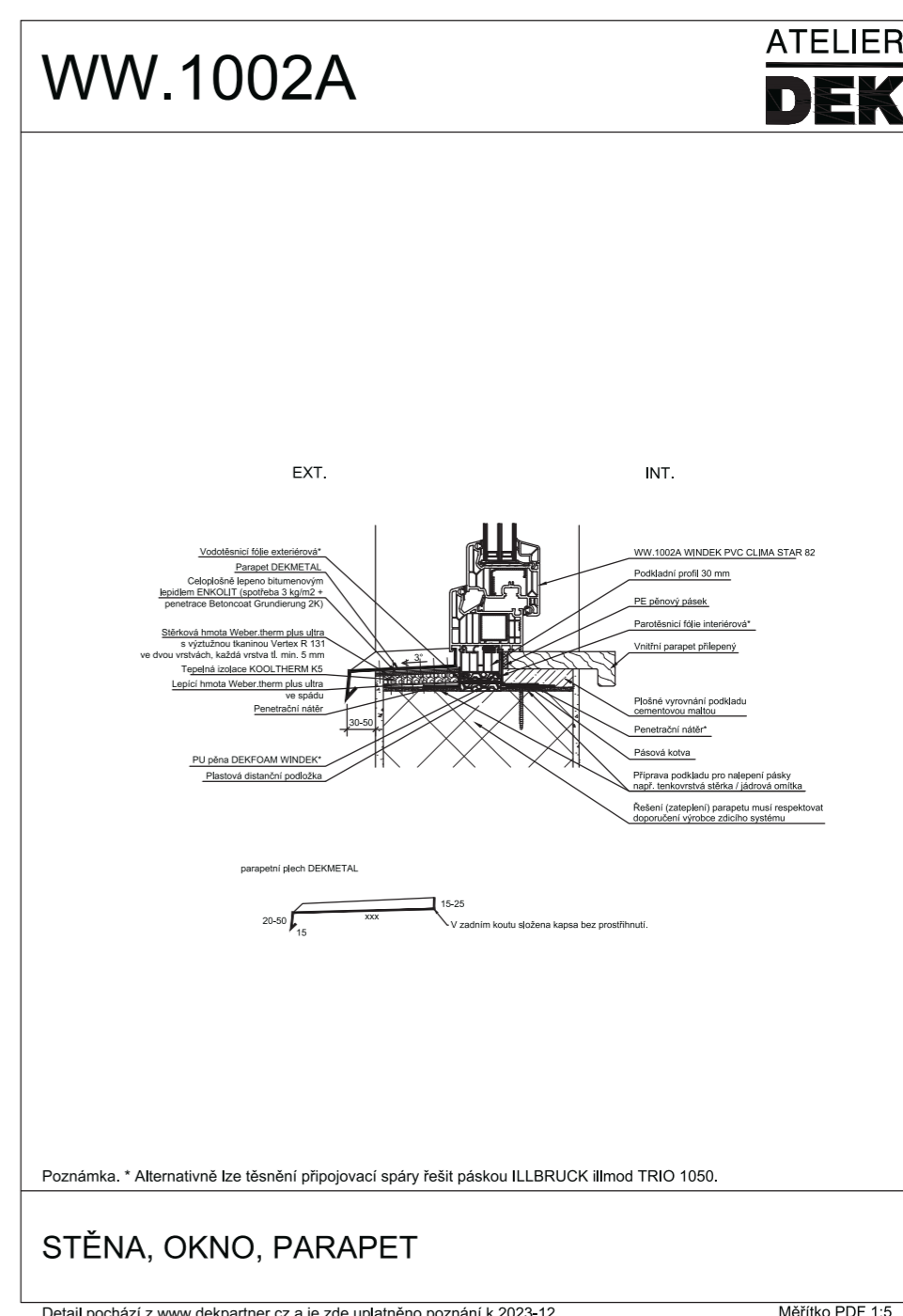
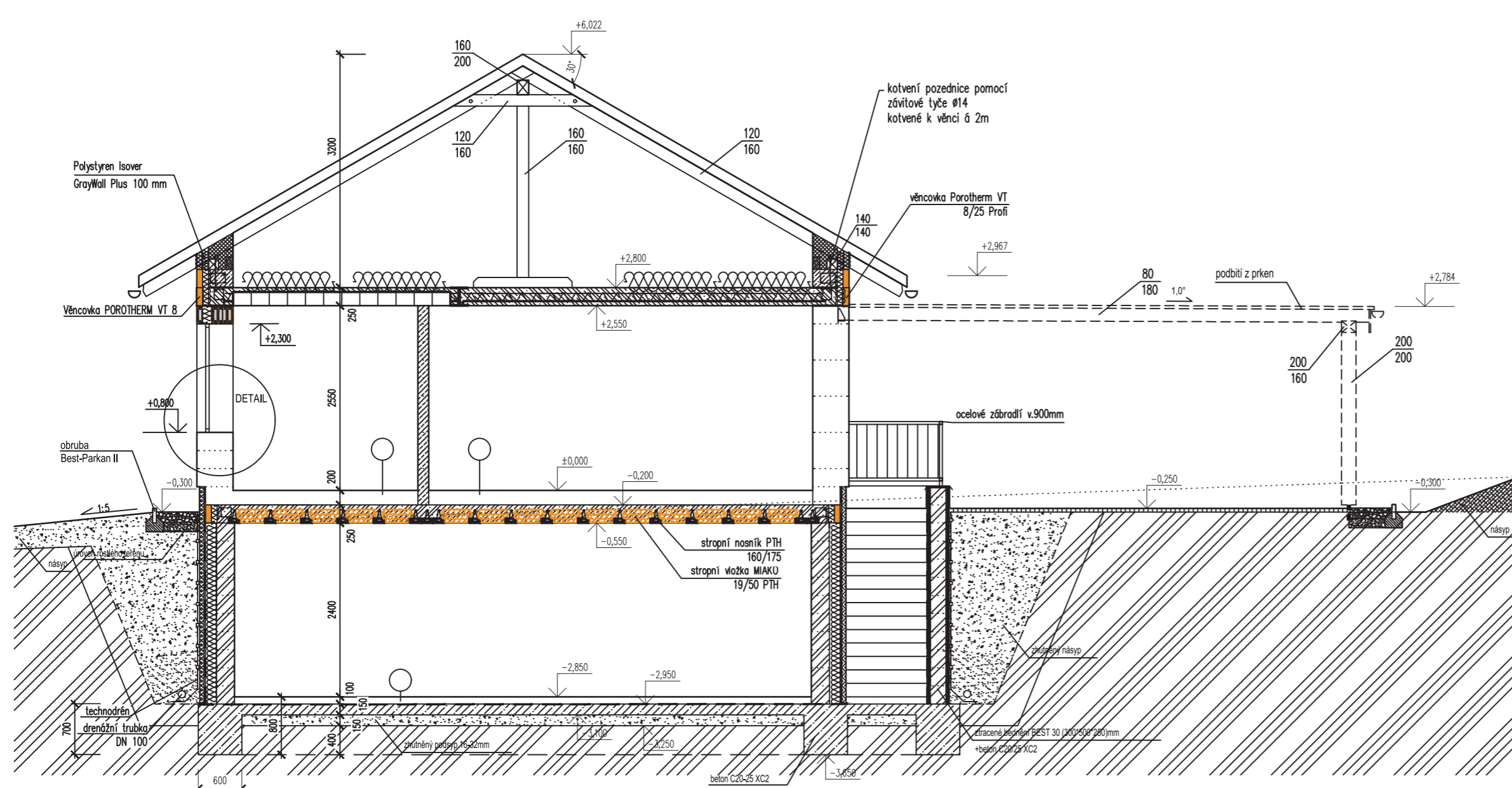
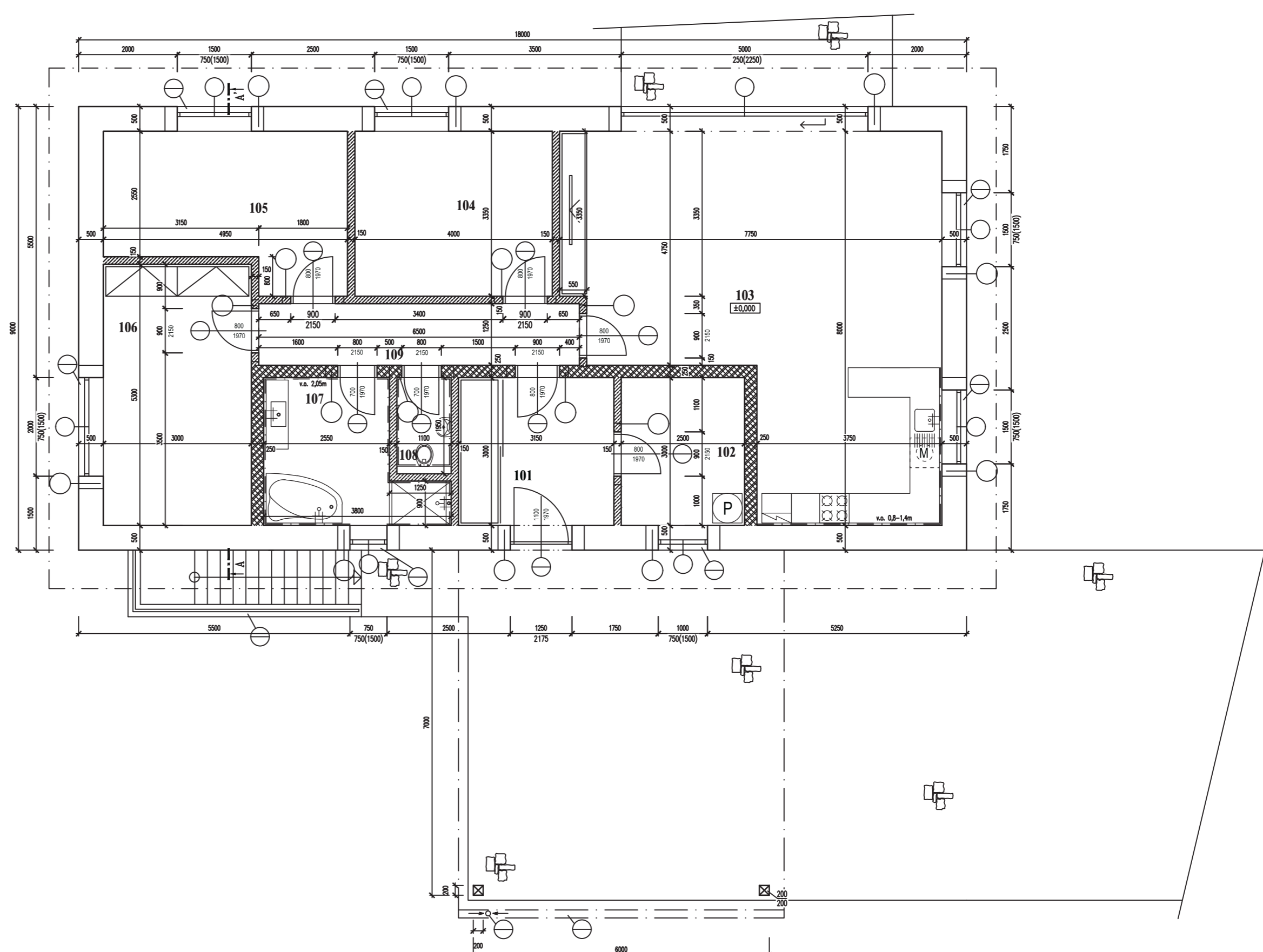
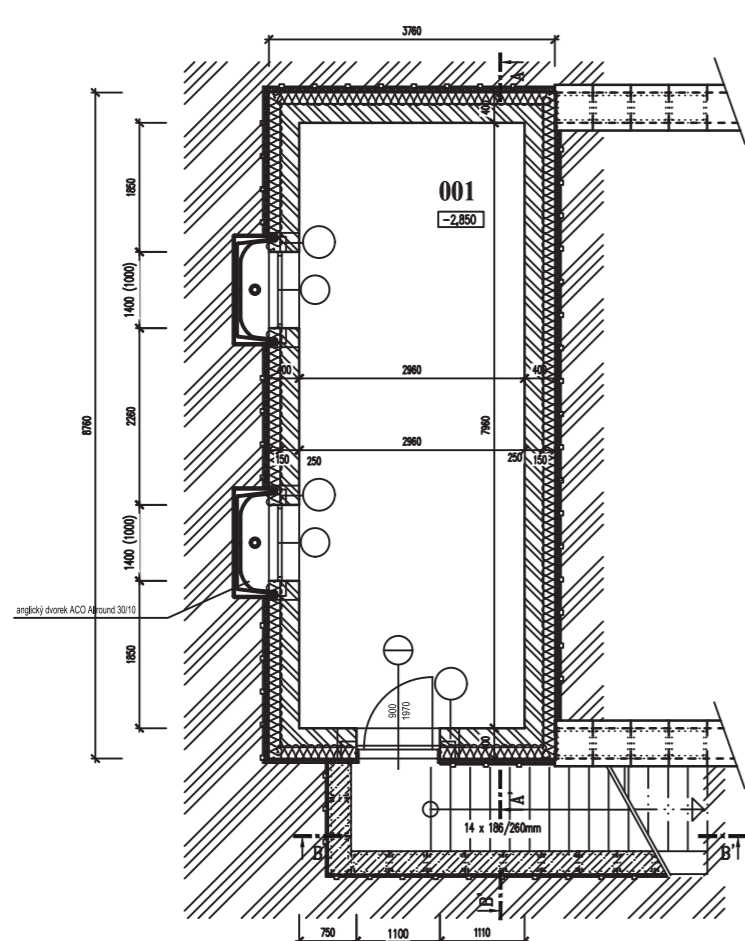


RODINNÝ DŮM Letohrad



Celkový půdorysný rozměr navrhované stavby rodinného domu je 18x9m. Stavba má 1 nadzemní podlaží a je podsklepena. Do ulice je stavba architektonicky ztvárněna jako jednopodlažní objekt. Ve fasádě jsou umístěny vstupní dveře a okna, které udávají ráz fasády. Na části fasády je použit kamenný obklad barvy tmavě šedé. Střecha je navržena z keramických tašek se sklonem 30° oranžové barvy. Největší místnost v domě je obývací pokoj s jídelnou a kuchyní. Dále se zde nachází 2 dětské pokoje a ložnice.



autor:
David Moravec

název školy
SŠS Vysoké Mýto

vedoucí ročníkové práce:
Ing. David Karbulka

třída / školní rok
Třída S3 / 2023-2024

autor originálního projektu:
David Moravec

partneři:



Výsledky soutěže a nabídka našich bakalářských, diplomových prací



**DEK
TALENT**

Soutěž o nejlepší projekt studentů středních průmyslových škol stavebních