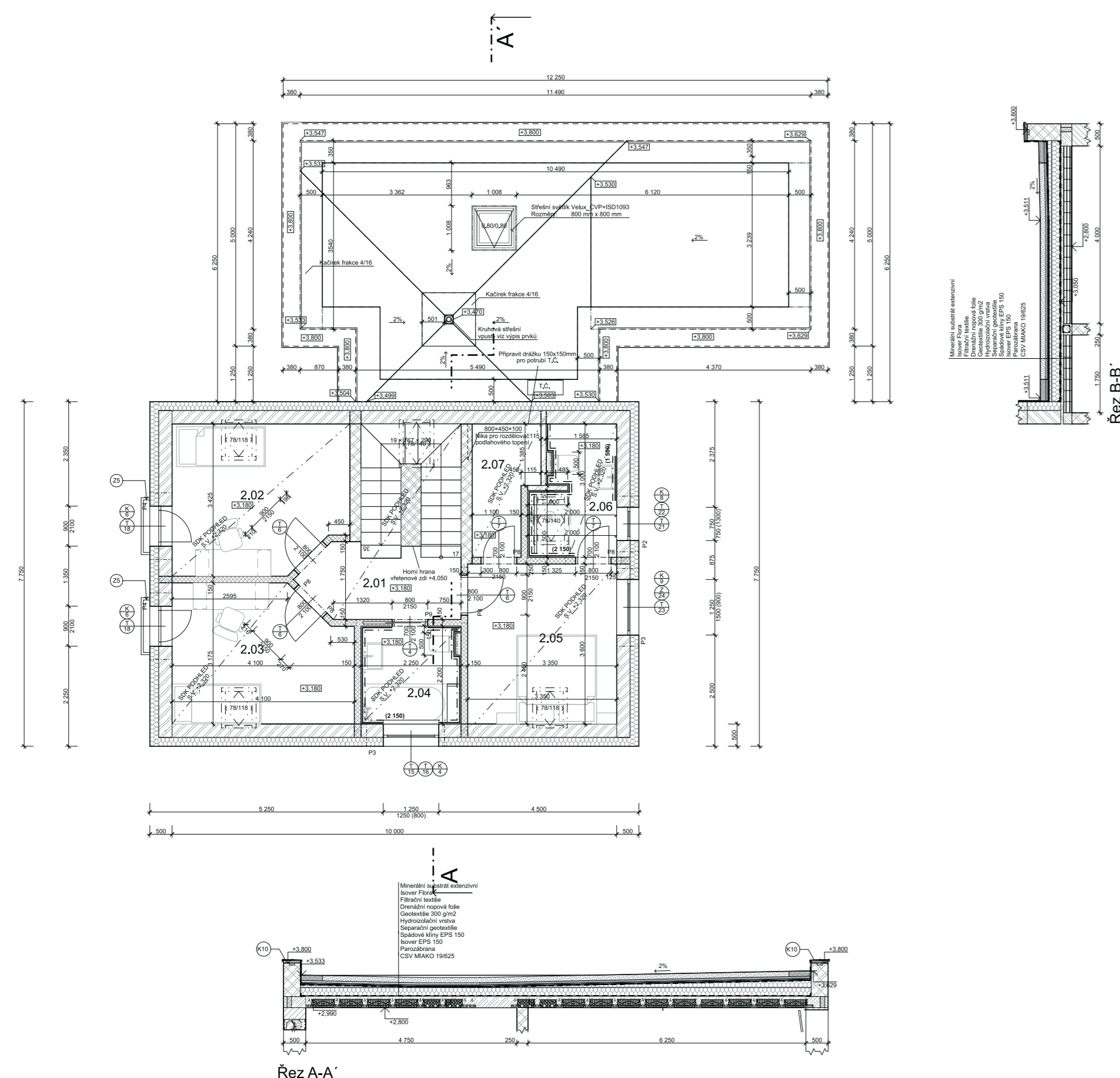
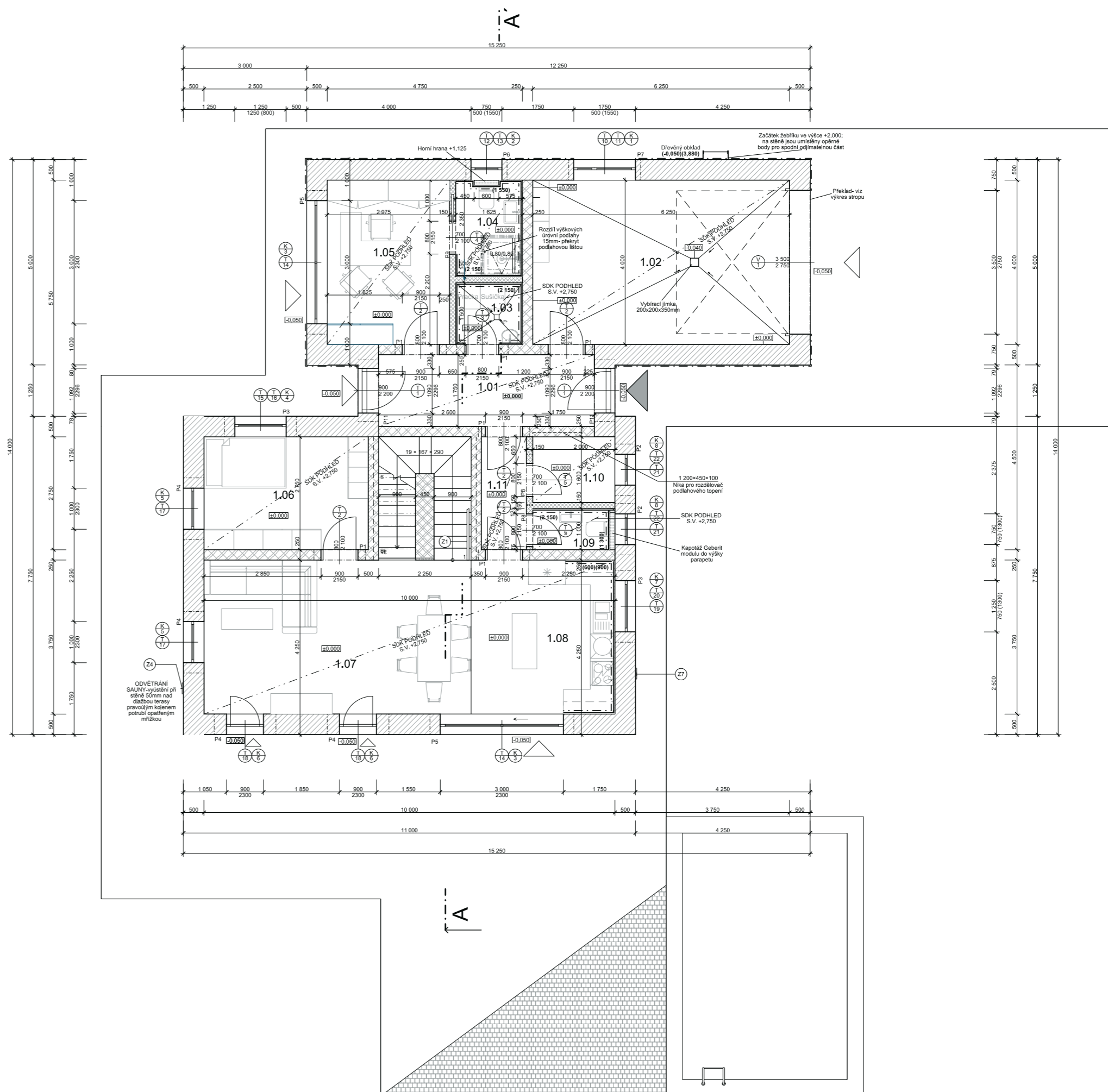
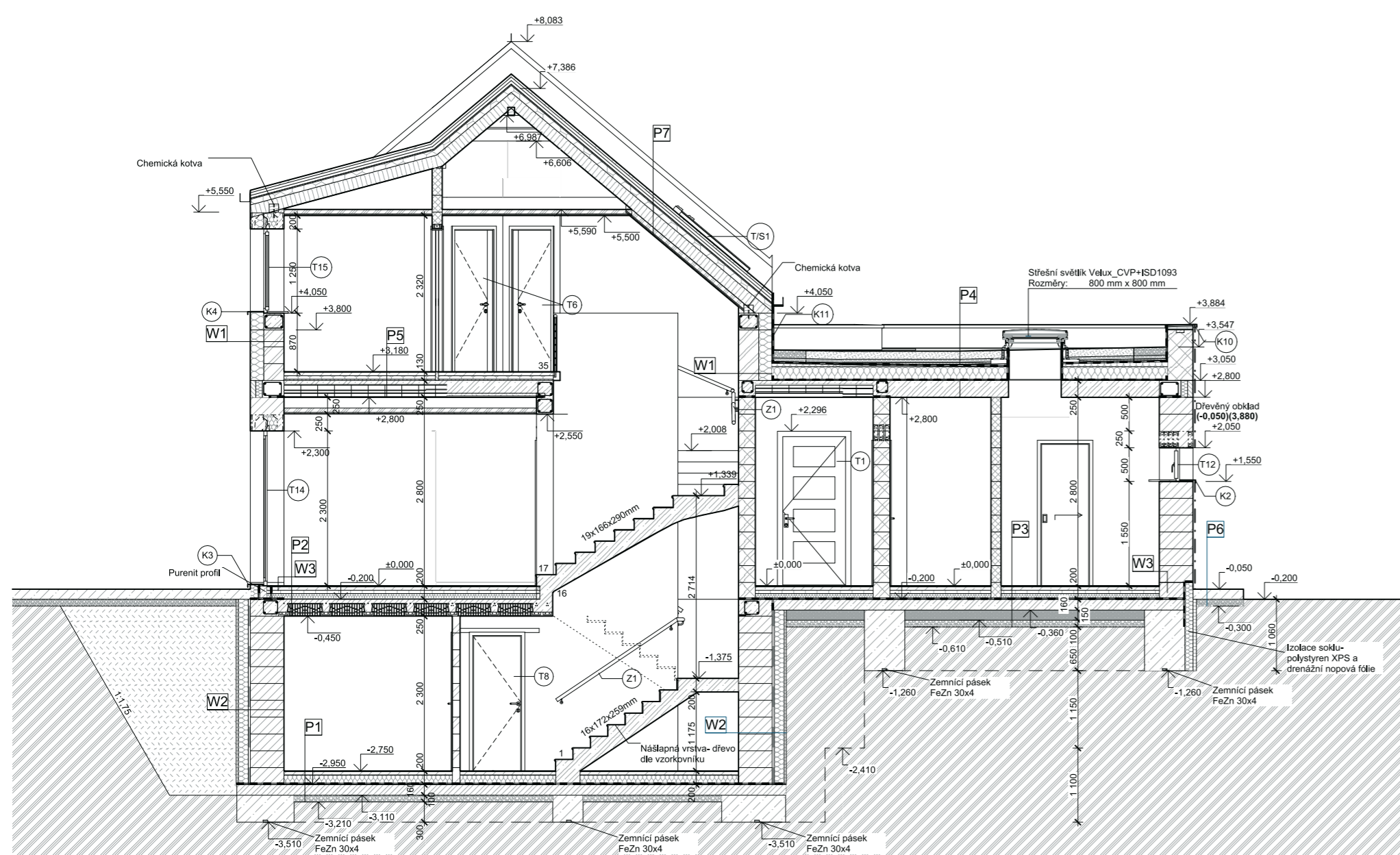


RODINNÝ DŮM VENEZIA



Řez A-A'



Objekt novostavby dvoupatřího rodinného domu pro čtyřčlennou rodinu s pracovní oddělenou od obytné části domu propojovací chodbou.

Prosvětlení vnitřních prostor zajišťuje spojení francouzských oken, která jsou vybavena roletami s automatickým stíněním a střešních oken.

Provozně je dům rozdělen na 2 části; Na přízemní část s garáží, technickou místností, pracovní se svojí vlastní koupelnou a propojovací chodbou, to vše je zastřešeno polointenzivní zelenou střechou. A na soukromou část, která je rozdělena do 3 podlaží. V podkroví se nachází pokoje a ložnice s koupelnami a WC. V přízemí je obývací pokoj s kuchyní, jídelnou a pokojem pro hosty a v podzemním podlaží se nachází technická místnost, sklad a sauna s ochlazovacím bazénkem.

FOTO AUTORA

autor
Filip Zouhar

název školy
SPŠ Stavební Brno

vedoucí ročníkové práce:
Ing. Pavel Kotol

třída / školní rok
S3A / 2023-2024

autor originálního projektu:
Ekonomické stavby

partneři:



Výsledky soutěže a nabídka našich bakalářských, diplomových prací



Soutěž o nejlepší projekt studentů středních průmyslových škol stavebních

DEK TALENT