



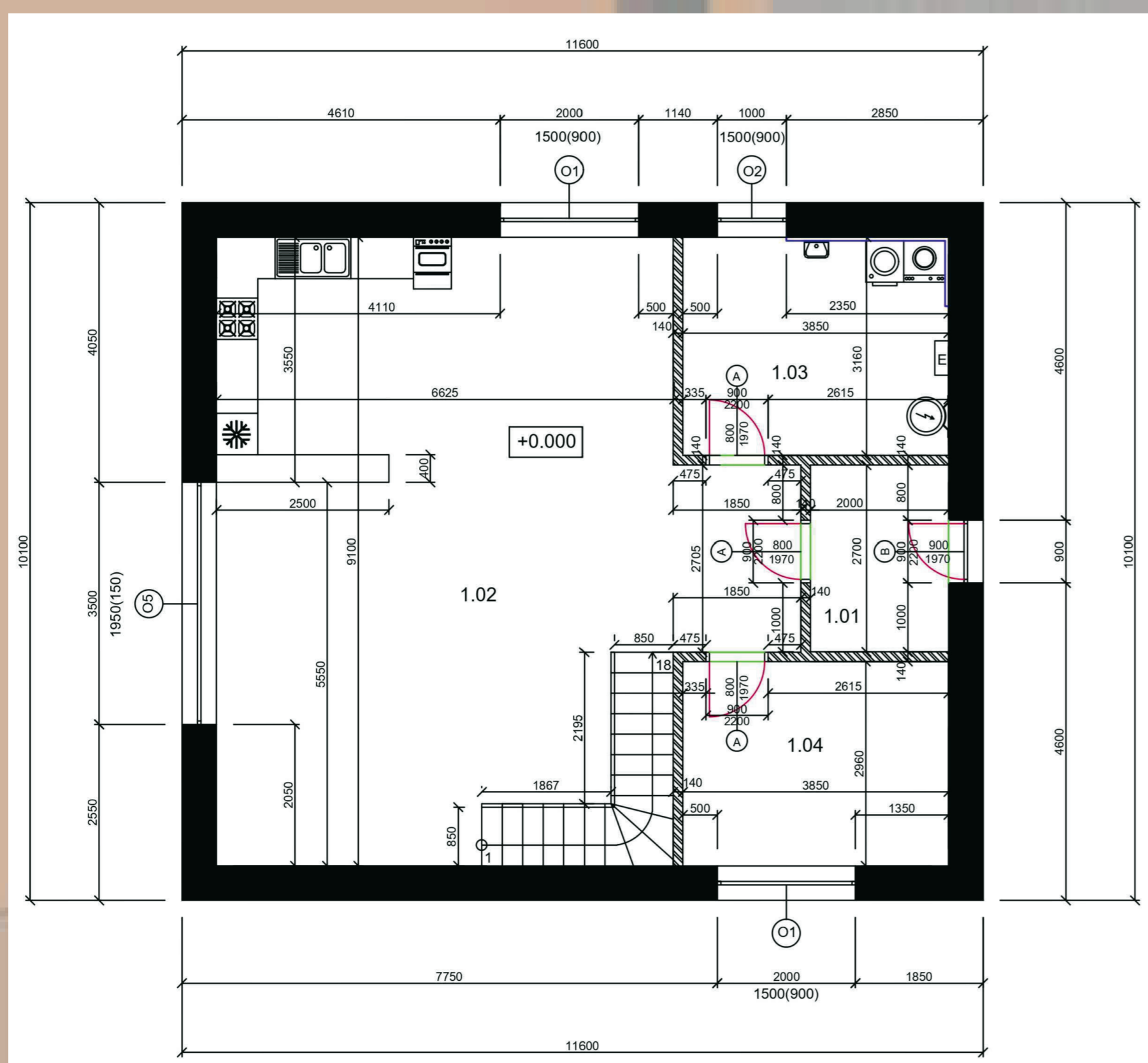
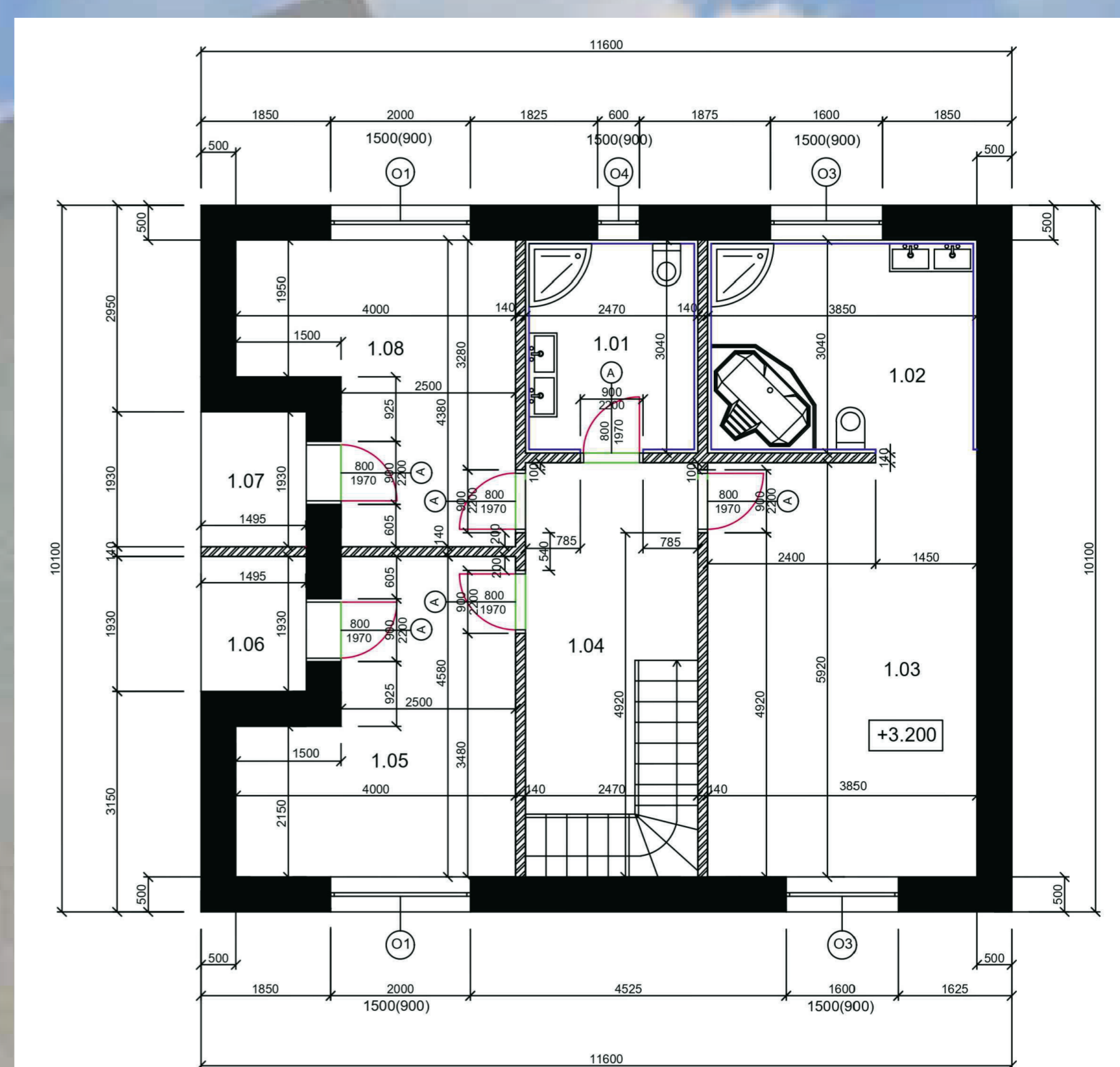
BARAK I.

LUMION

Specifikace skladby střechy (DEKROOF 17A)

-použité produkty (od exteriéru):

skládaná krytina z profilovaného plechu- 0,5mm
 DEKWOOD lať- 60×40 mm
 DEKWOOD kontralať- 60×40 mm+DEKTAPE KONTRA
 DEKTEN MULTI-PRO II- 0,48mm
 EGGER DHF- 15mm
 DEKWOOL G035 r-160mm+DEKWOOD krokve
 TOPDEK 022 PIR-80mm
 DEKFOL N AL 170 SPECIAL- 0,27mm
 KVH NSi lať- 60×40 mm + přířez DEKTAPE KONTRA
 přímý závěs- min.40mm
 Profily R-CD, Profily R-UD
 RIGIPS Sádrokartonová protipožární deska RF (DF)- 12,5mm
 DEKFINISH Spárovací tmel
 DEKFINISH Finální tmel, DEKPRIMER EASY
 DEKFINISH Bílá malba EXTRA



Specifikace skladby obvodové stěny (DEKTHERM STANDARD)

-použité produkty (od exteriéru)

weberpas - aquaBalance- 2,0mm
 weberpas podklad UNI
 DEKTHERM STANDARD 3,0 - 6,0mm + VERTEX R131
 EPS 70 F- 140mm+ Ejothem STR-U 2G
 DEKTHERM STANDARD10- 30mm
 weberdur - klasik JRU-10mm
 Porotherm 30 Profi- 300mm
 weberdur - podhoz- 10mm
 weberdur - klasik JRU-10mm
 weberdur - štuk IN- 2,0mm
 DEKPRIMER EAS
 DEKFINISH Bílá malba EXTRA

autor:

František Giergiel

název školy

SSŠP-PrimMat,s.r.o.

třída / školní rok

Třída III. S /2023-2024

vedoucí ročníkové práce:

Ing. arch. Matuš Zahradník

autor originálního projektu:

Ing. arch. Matuš Zahradník



partneři:



Výsledky soutěže a nabídka našich bakalářských, diplomových prací



Soutěž o nejlepší projekt studentů středních průmyslových škol stavebních