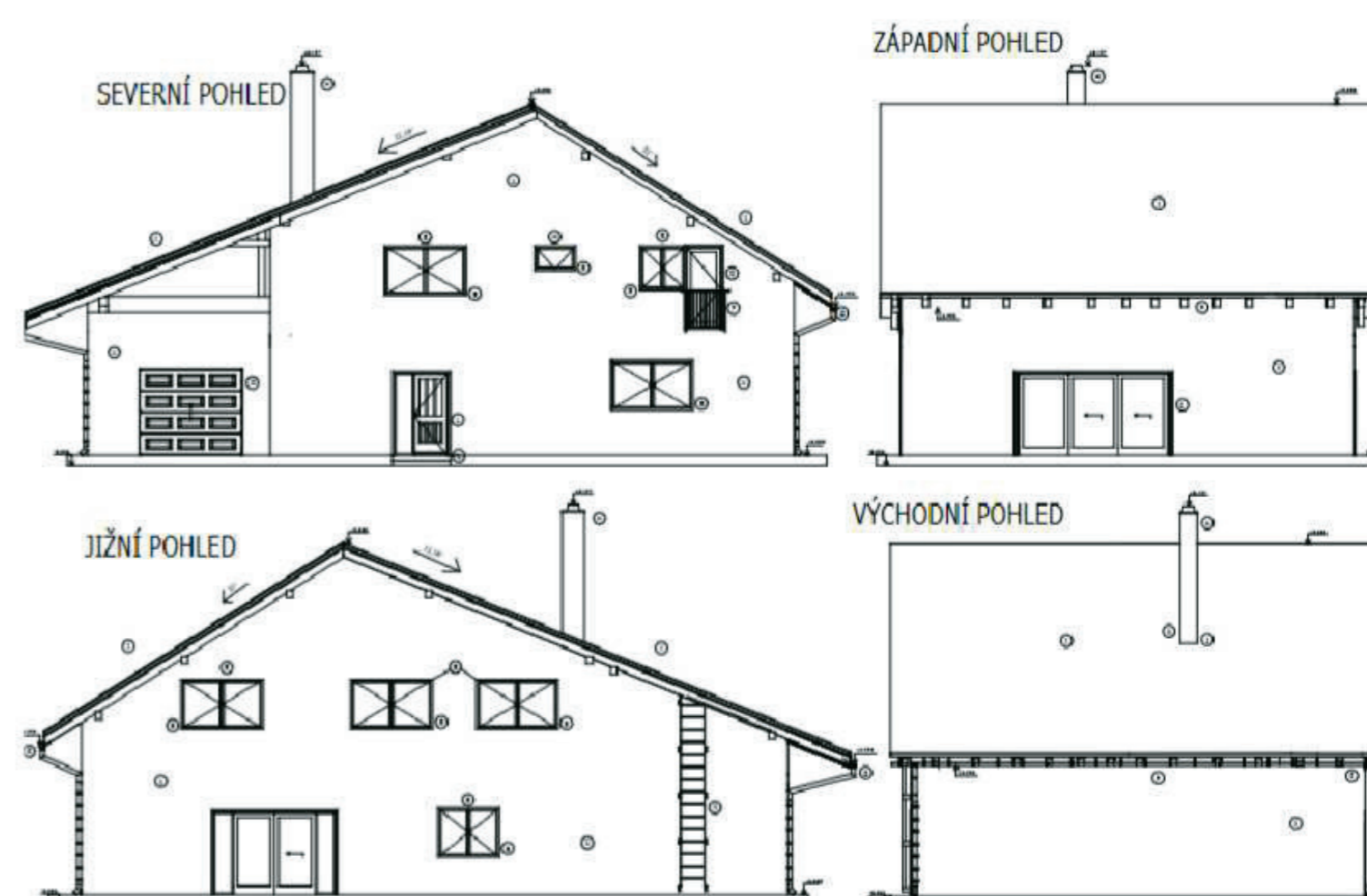




RODINNÝ DŮM ILONA RODINNÝ DŮM ILONA

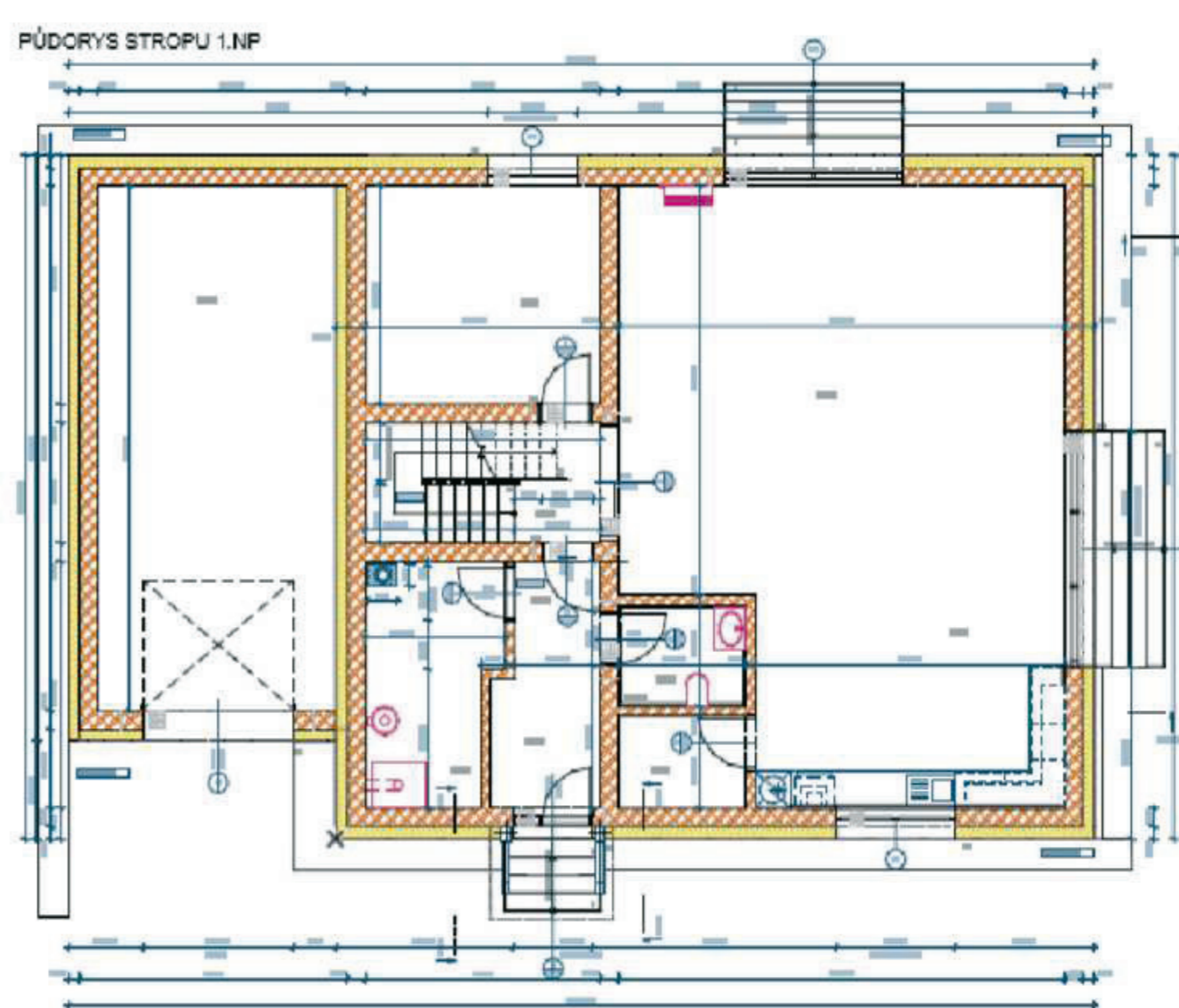
Půdorys objektu RD je pravidelného tvaru. Budova je jednopodlažní s řešeným podkrovím. V přízemí se nachází místnosti: vstup (zádveří), technická místnost, chodba se schodištěm, wc místnost, obývací pokoj s kuchyní a pracovna. V podkroví: chodba, koupelna + wc, ložnice se šatnou, pokoj pro hosty a 2 dětské pokoje, z něhož k jednomu je také připojená šatna.

POHEDY

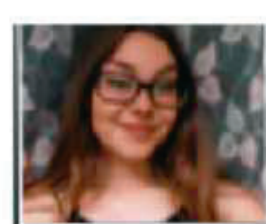
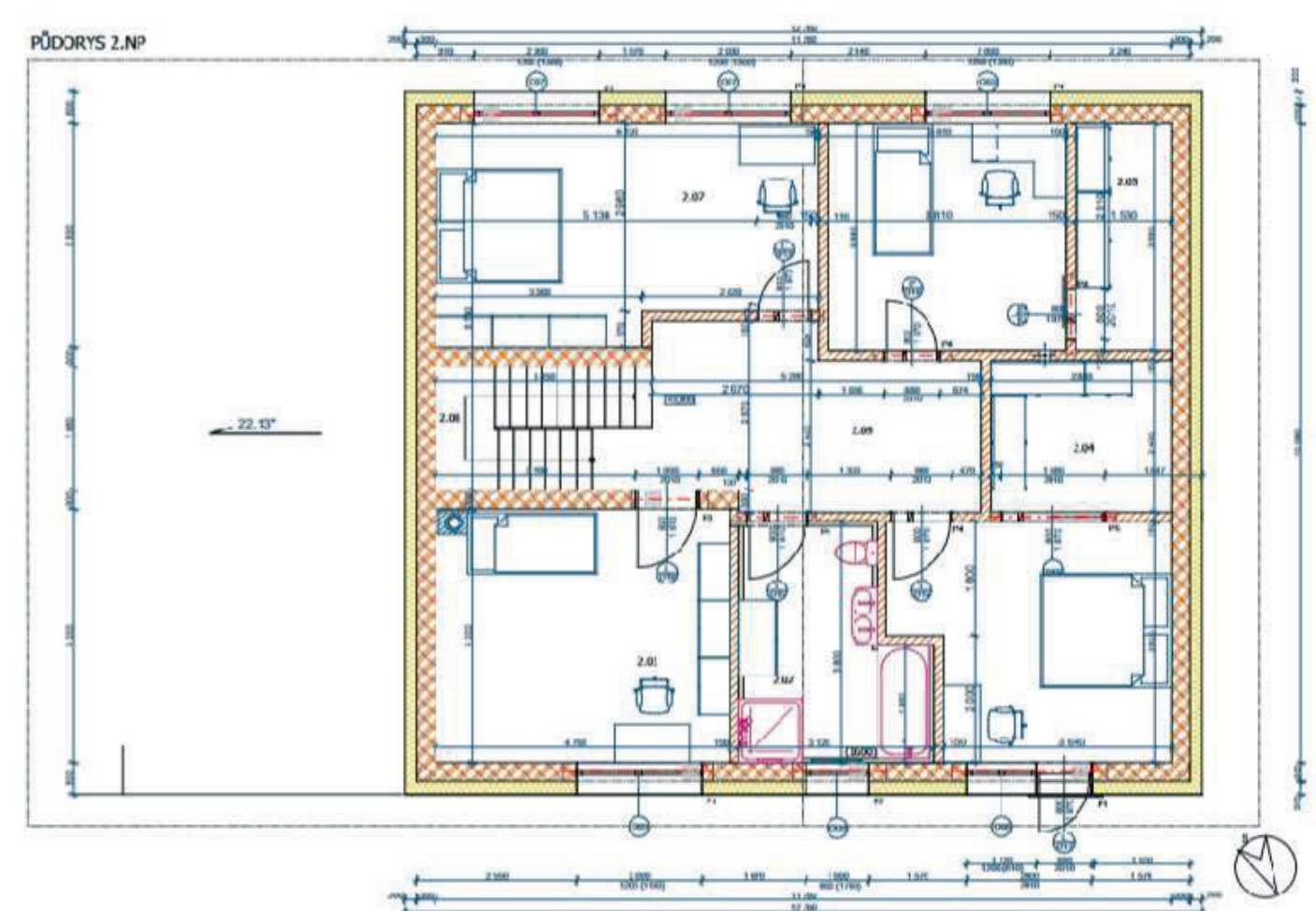


G, PNG V TISKOVÉ KVALITĚ
34 × 445 MM)

PŮDORYS 1.NP



PŮDORYS 2.NP



autor:

HANA HUBÁČKOVÁ

název školy
SS HÖRSTAV OLOMOUC

vedoucí ročníkové práce:
ING.SIMONACÁHOVA

třída / školní rok

3S /2024-25

autor originálního projektu:
HANA HUBÁČKOVÁ

partneři:



Výsledky soutěže a nabídka našich
bakalářských, diplomových prací



Soutěž o nejlepší projekt
studentů středních
průmyslových škol
stavebních

**DEK
TALENT**