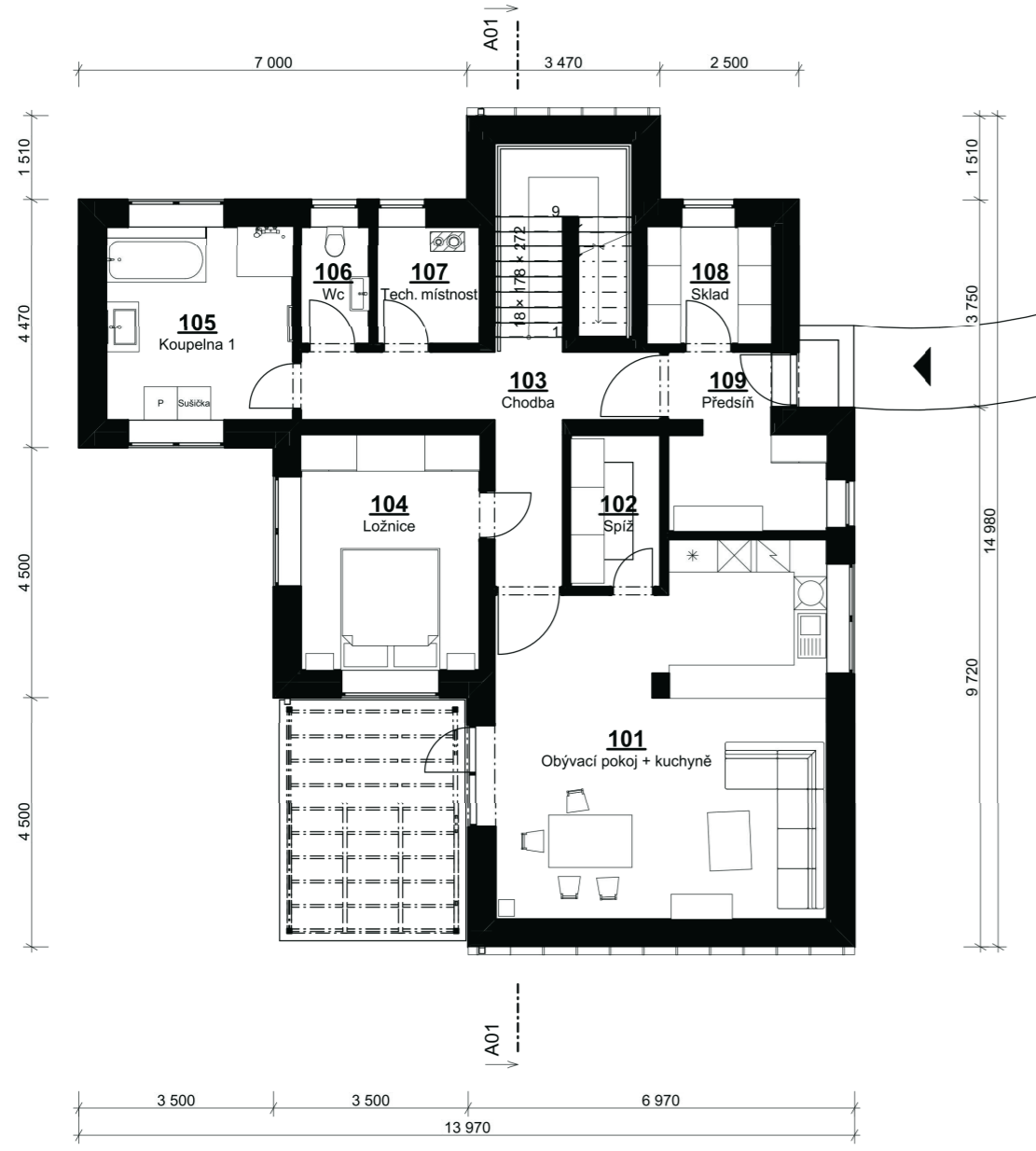


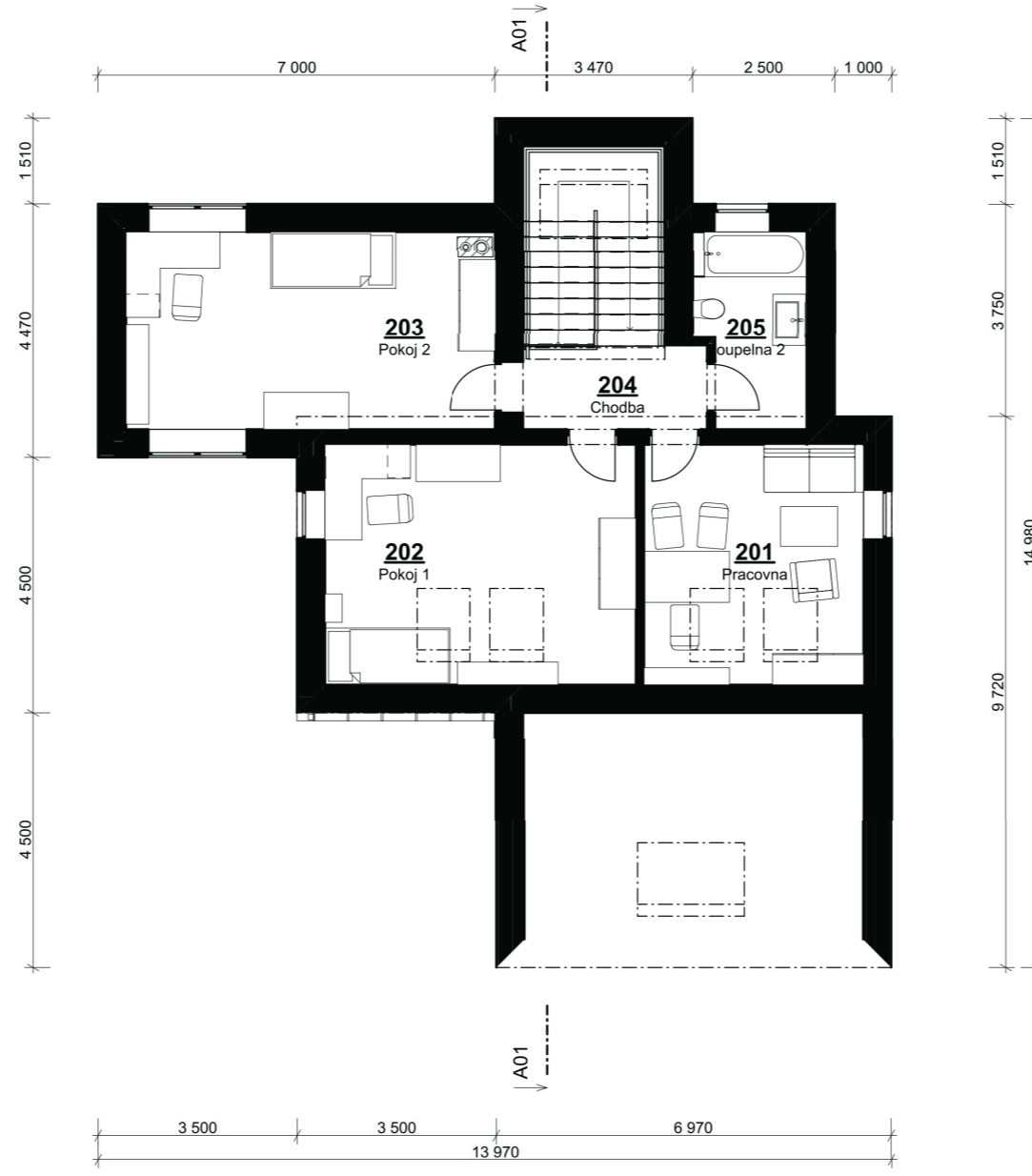
RD HYNEK



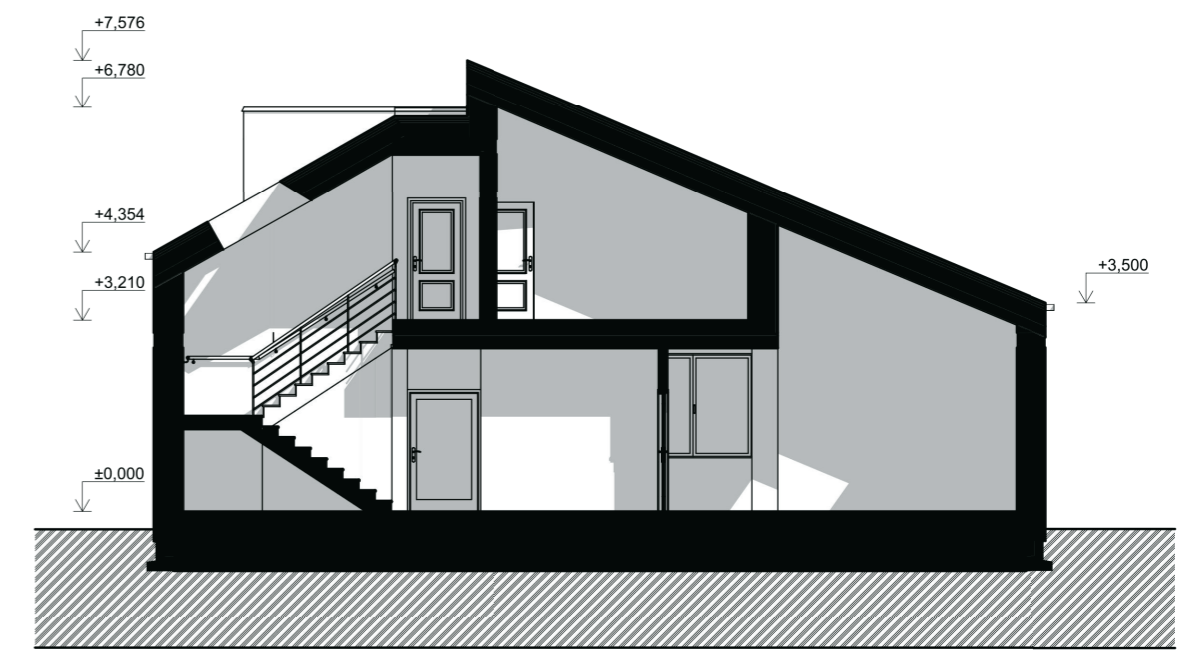
PŮDORYS 1.NP



PŮDORYS 2.NP



ŘEZ OBJEKTEM



Charakteristika projektu:

Dům se skládá ze dvou kontrastních částí. První částí je bílý podélný kvádr s plochou střechou, podobný mnoha jiným domům ze strany ulice a druhou je více členěná část směřující do zahrady, která má průběžnou pultovou střechu s plechovou krytinou, přecházející ze střechy přes fasádu až k zemi.

Zdůvodnění architektonického řešení

Na začátku byl návrh dvou výrazných hmot, a to světlé, podélné části pro příslušenství a průběžné pultové střechy přes dvě podlaží, vytvářející neobvyklé vnitřní prostory obytných místností, které tak také lze účelně prosvětlit střešními okny, dostávajícími světlo hluboko do interiéru.

Dominantou prvního podlaží jsou jhozápadní místnosti – prostor obývacího pokoje a kuchyně pod pultovou střechou, ložnice a hlavní koupelna. Na severovýchodní straně se nachází příslušenství.

Druhé podlaží je menší, na jeho slunné straně leží dva dětské pokoje a pracovna, kdežto na opačné straně je druhá koupelna.

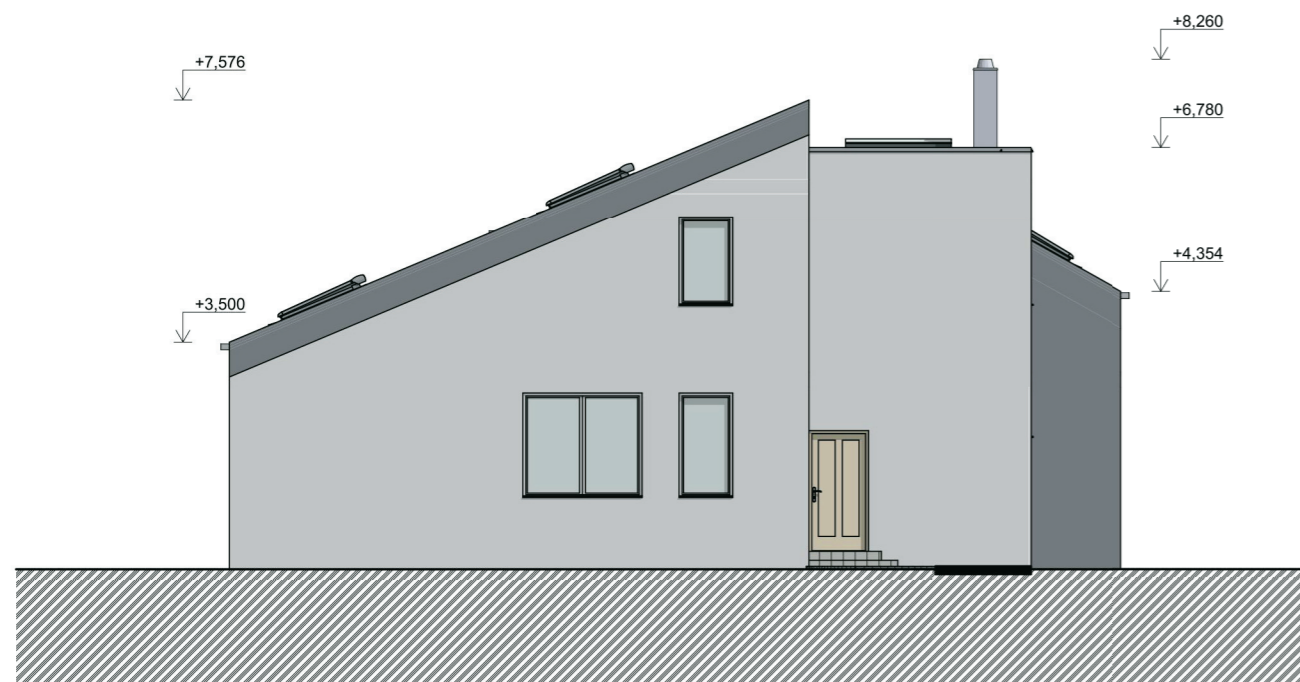
Zdůvodnění technického řešení:

Ideálním materiálem pro takto tvarové složitou konstrukci je beton – vzhledem k současným požadavkům na energetické řešení a hospodárnost budov jsem zvolil systém IZODOM.

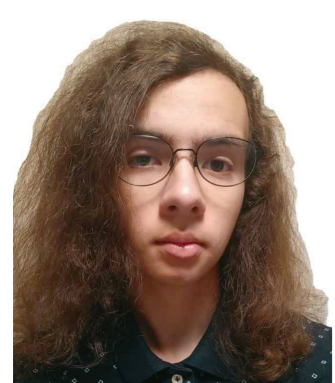
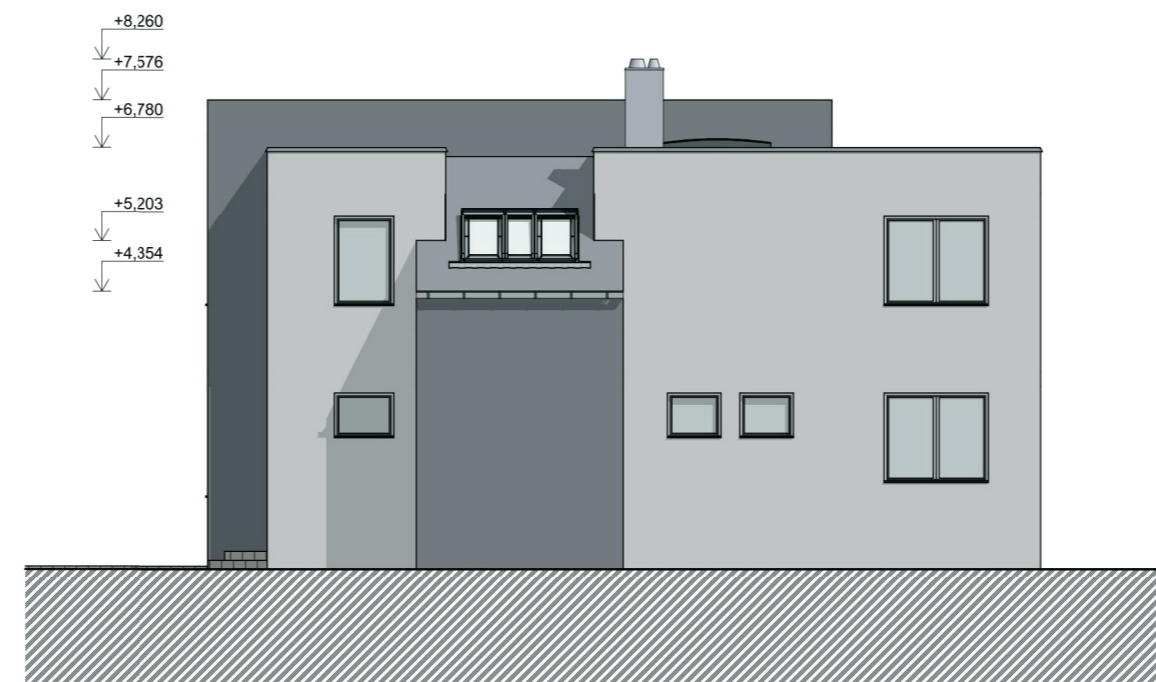
Systém IZODOM využívá tvarovky z izolantu jako ztracené bednění pro monolitické jádro stěn, a tím získává dobré tepelněizolační vlastnosti.

Ze stavební knihovny jsem použil skladby DEKFLOOR (04, 06, 36, 38) a části střešních skladeb pro doplnění nadkrokevní izolace IZODOM DPL GLT.

SEVEROVÝCHODNÍ POHLED



SEVEROZÁPADNÍ POHLED



autor:
Zwinger Hynek

název školy
SPŠ stavební Opava

vedoucí ročníkové práce:
Ing. Tomáš Fischer

třída / školní rok
Třída III. B /2023-2024

autor originálního projektu:
Zwinger Hynek

partneři:

DEK

T VYSOKÉ UČENÍ FAKULTA
TECHNICKÉ STAVEBNÍ
V BRNĚ

Výsledky soutěže a nabídka našich
bakalářských, diplomových prací



**DEK
TALENT**

Soutěž o nejlepší projekt
studentů středních
průmyslových škol
stavebních