

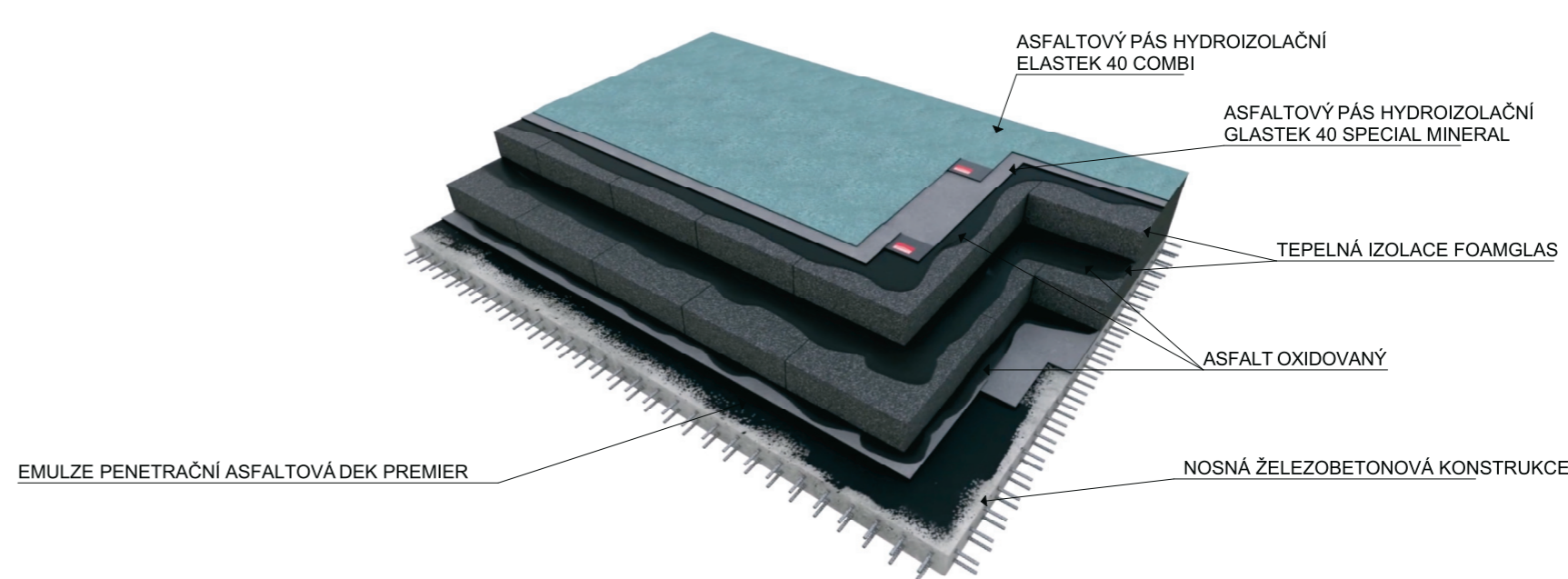
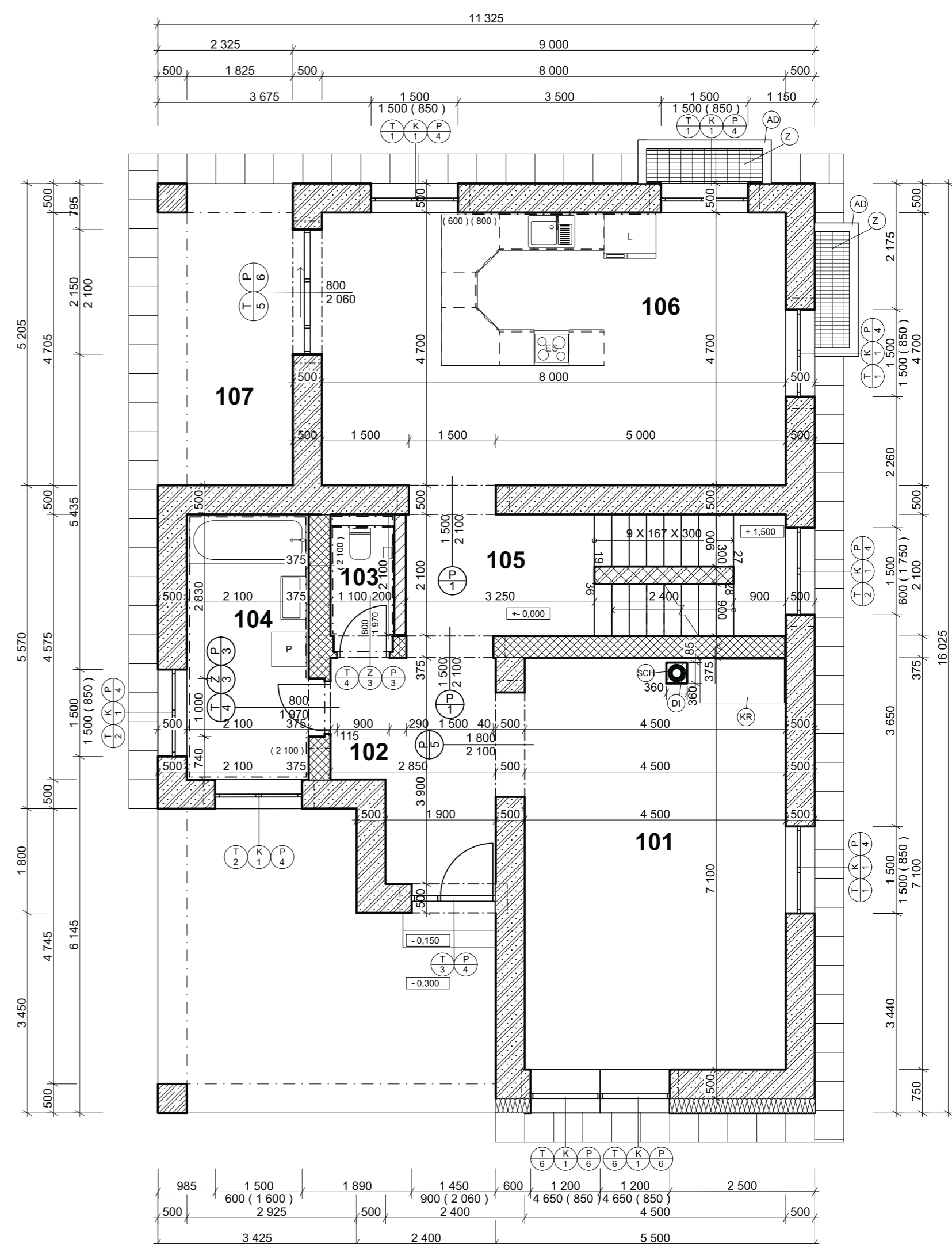
RD Athéna



Rodinný dům se skládá ze dvou nadzemních podlaží a částečně podsklepeného suterénu.

Suterén se skládá z technické místnosti spojené s dílnou a spíží propojené chodbou.

Hlavní vstup se nachází v prvním nadzemním podlaží, vede do zádveří, kudy se dostaneme do obývacího pokoje, který má výšku 5,6 m, tudíž má prostup až do druhého nadzemního podlaží. Dále se dostane ze zádveří do chodby, přes kterou se dostaneme do druhého nadzemního podlaží po schodišti. Přes chodbu se dostaneme do kuchyně s jídelnou, WC a koupelny. Když projdeme přes kuchyň, dostaneme se na venkovní terasu. V druhém nadzemním podlaží se nachází dva dětské pokoje, ložnice, WC, koupelna a balkon, jak směrem k pozemní komunikaci, též i z ložnice, jednotlivá schodiště jsou propojena schodištěm.



autor:

**Jakub
Flekač**

název školy

SOŠG Staré Město

třída / školní rok

III. S, 2023/2024

vedoucí ročníkové práce:

Ing. Jan Moštěk

autor originálního projektu:

Ing. Jan Moštěk

**DEK
TALENT**

partneři:

DEK

T VYSOKÉ UČENÍ FAKULTA
TECHNICKÉ STAVEBNÍ
V BRNĚ

Výsledky soutěže a nabídka našich
bakalářských, diplomových prací



Soutěž o nejlepší projekt
studentů středních
průmyslových škol
stavebních