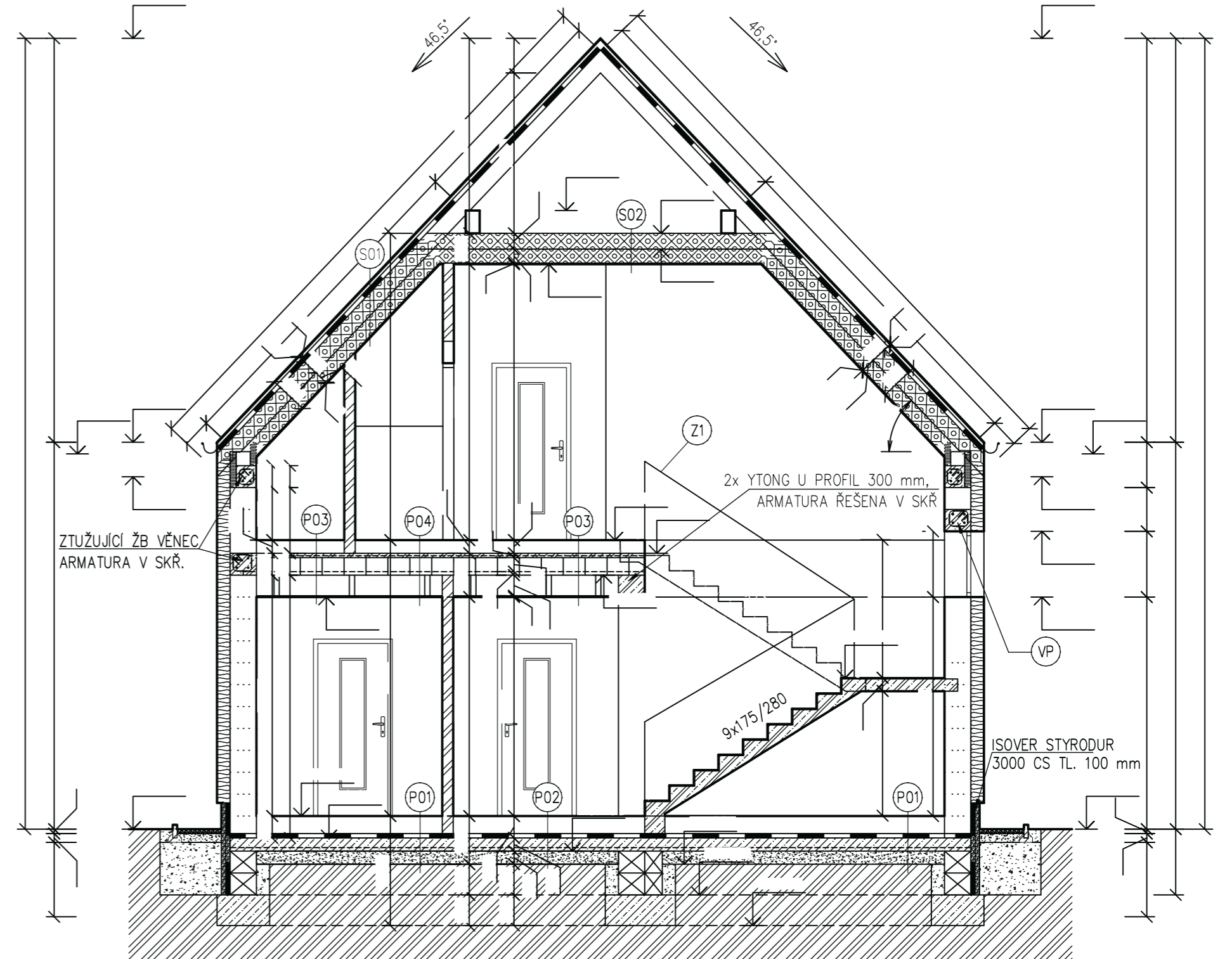


# Novostavba RD Zbuzany

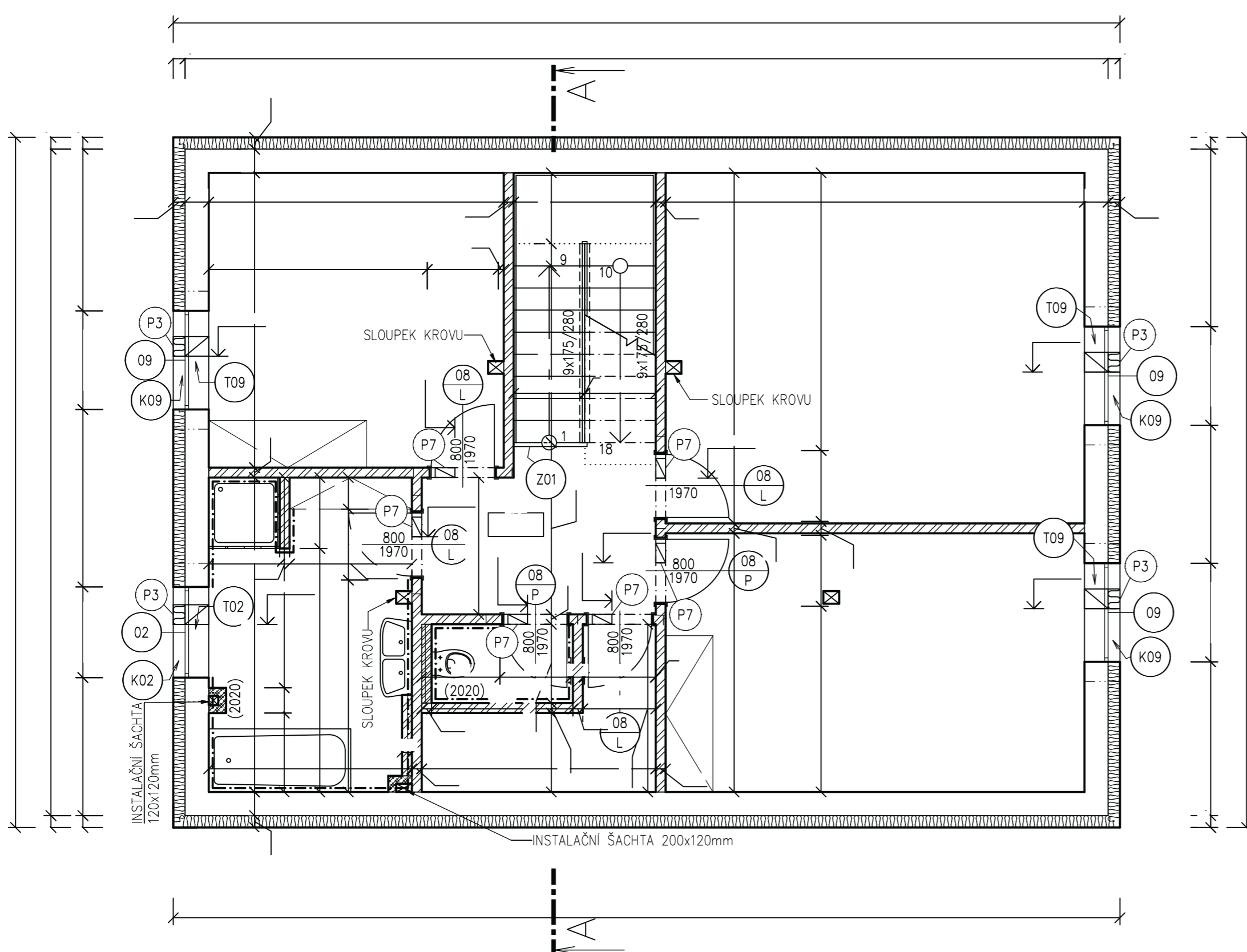


NOVOSTAVBA RD ZBUZANY, JENDÁ SE O RODINNÝ DŮM SE SEDLOVOU STŘECHOU BEZ PŘESAŮ. PROJEKT SE SOUSTŘEDÍ NA MODERNÍ, JEDNODUCHOU STAVBU, KTERÁ SPLŇUJE NOVODOBÉ STAVEBNÍ STANDARDY. STAVBA MÁ DECENTNÍ ARCHITEKTONICKÝ RÁZ, KOMBINUJE POUPLÁRNÍ ANTRACITOVOU BARVU S ČISTĚ BÍLOU FASÁDOU A DOPLŇUJÍCÍMI DŘEVĚNÝMI OBKLADY. ZÁROVEŇ POKLADÁ ZA DULEŽITÉ DISPOZIČNÍ ROZLOŽENÍ, KTERÉ MUSÍ BÝT FUNKČNÍ A PRAKTICKÉ. VÝKRESOVÁ DOKUMENTACE TAKTĚŽ PŘEDPOKLÁ SE ZABUDOVÁNÍM FOTOVOLTAICKÝCH PANELŮ PRO ŠETRNOST K OKOLÍ.

ŘEZ A-A



PŮDORYS 1.NP



POHLED VÝCHODNÍ



autor:

Jan Nachtman

název školy

SPŠS Mělník

vedoucí ročníkové práce:

Ing. arch. Marek Saňa

třída / školní rok

Třída III. B /2023-2024

autor originálního projektu:

Jan Nachtman

partneři:

DEK

VYSOKÉ UČENÍ FAKULTA  
TECHNICKÉ STAVEBNÍ  
V BRNĚ

Výsledky soutěže a nabídka našich  
bakalářských, diplomových prací



DEK  
TALENT

Soutěž o nejlepší projekt  
studentů středních  
průmyslových škol  
stavebních