

Rodinný dom

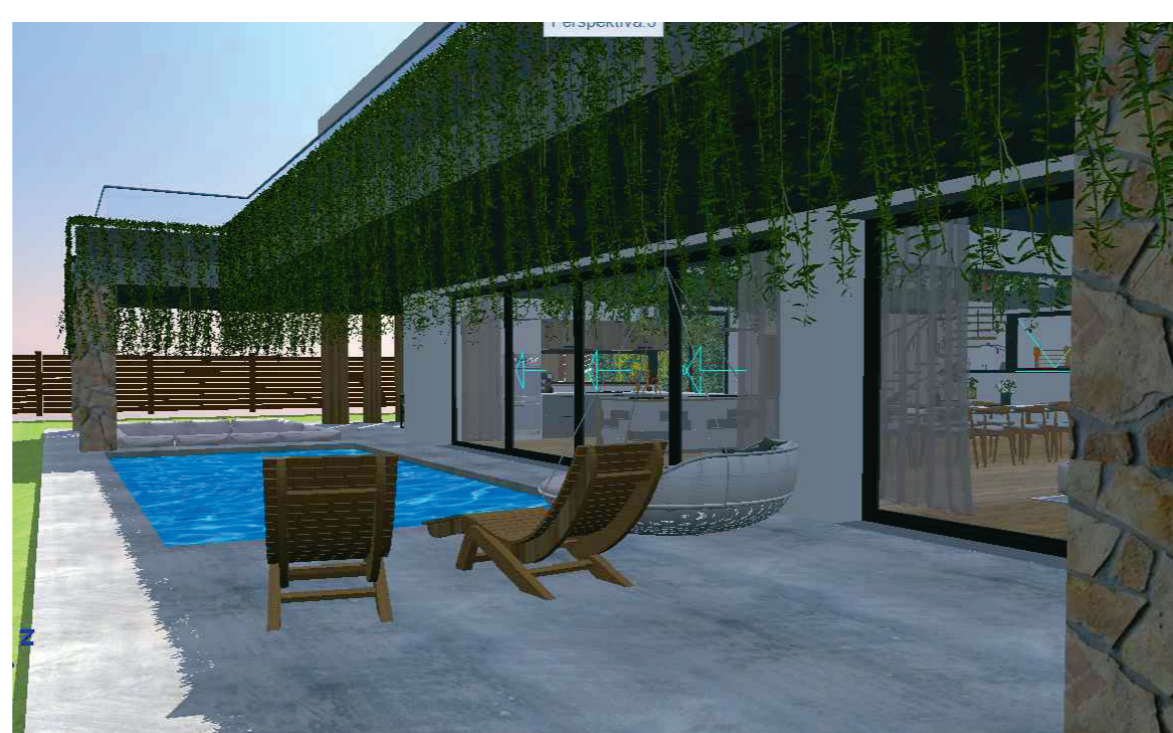
VILA SUNSET



Objekt je navrhnutý ako samostatne stojaci dom s obdĺžnikovým pôdorysom. Dom je dvojpodlažný s tým, že prvé podlažie je z časti zapustené do svahu. Hlavný vchod sa nachádza na druhom podlaží. Pre objekt je navrhnutý obojstranný stenový nosný systém. Strecha je navrhnutá ako plochá strecha v minimálnom spáde 2. na vrchu je vegetácia a sú tu umiestnené fotovoltaické panely a dva svetlíky.

Prvé nadzemné podlažie (prízemie) má dennú funkciu. Nachádza sa tu obývacia izba, pracovňa, kuchyňa, kúpeľňa s WC, telocvičňa a jedna hosťovská izba s vlastnou terasou. Západné priečelie je presklenné so vstupom na terasu. Na terase sa nachádza bazén s protiprúdom a zapustené sedenie do zeme.

Druhé nadzemné podlažie slúži ako nočná časť objektu. Nachádza sa tu hlavný vchod. Celé podlažie je riešené bezbarierovo. Nachádzajú sa tu dve oddelené detské izby, jedna hosťovská izba a hlavná spálňa - vlastnou kúpeľňou a toaletou. Ako na prízemí, tak aj tu je západné priečelie presklenné s východom na balkón.

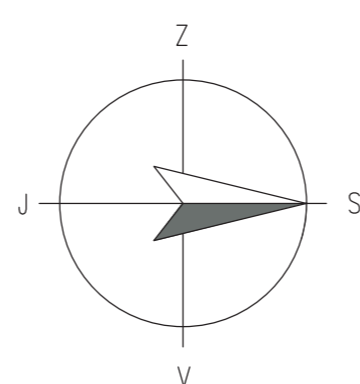


V objekte sa používa priečny stenový nosný systém. Murivo celého objektu je navrhnuté z pórobetónových tvaroviek YTONG. Obvodové murivo je z pórobetónových tvaroviek YTONG Lambda YQ 500 (499x500x249). Vnútoré nosné murivo je z pórobetónových tvaroviek YTONG Statik 25 PD (599x250x249). Deliace priečky sú z pórobetónových tvaroviek YTONG Klasik 150 (599x150x249). Murovací malta nosných murív aj deliacich priečok je navrhnutá z lepiacej malty YTONG FIX N103.

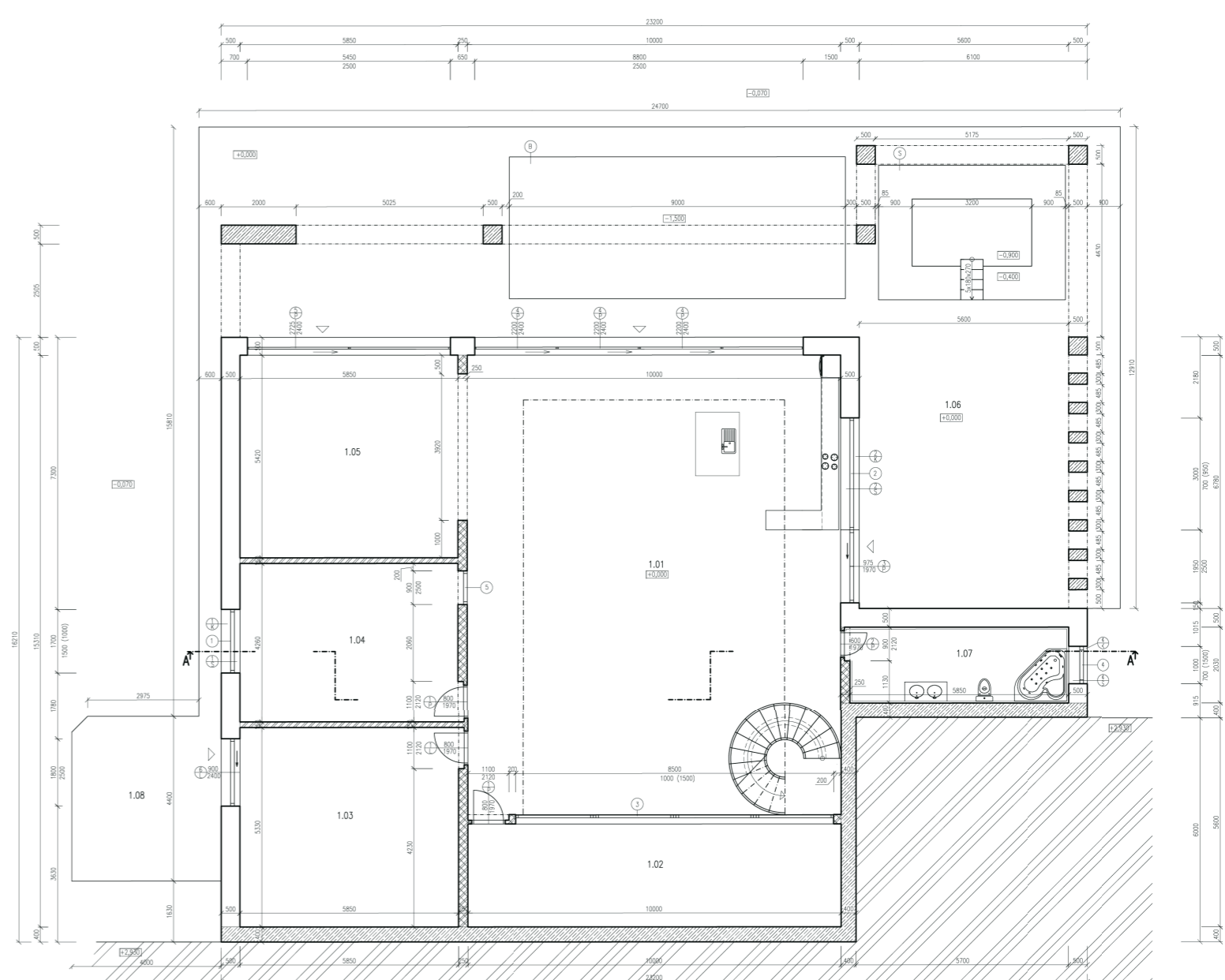
LEGENDA MIESTNOSTÍ

Č.M.	MIESTNOSŤ	M ²
1.01	HALA + KUCHYŇA	123,1
1.02	TELOCVIČŇA	27,5
1.03	IZBA	31,18
1.04	PRACOVŇA	23,76
1.05	OBÝVACIA IZBA	31,71
1.06	TERASA	150,68
1.07	WC + KÚPEĽŇA	11,88

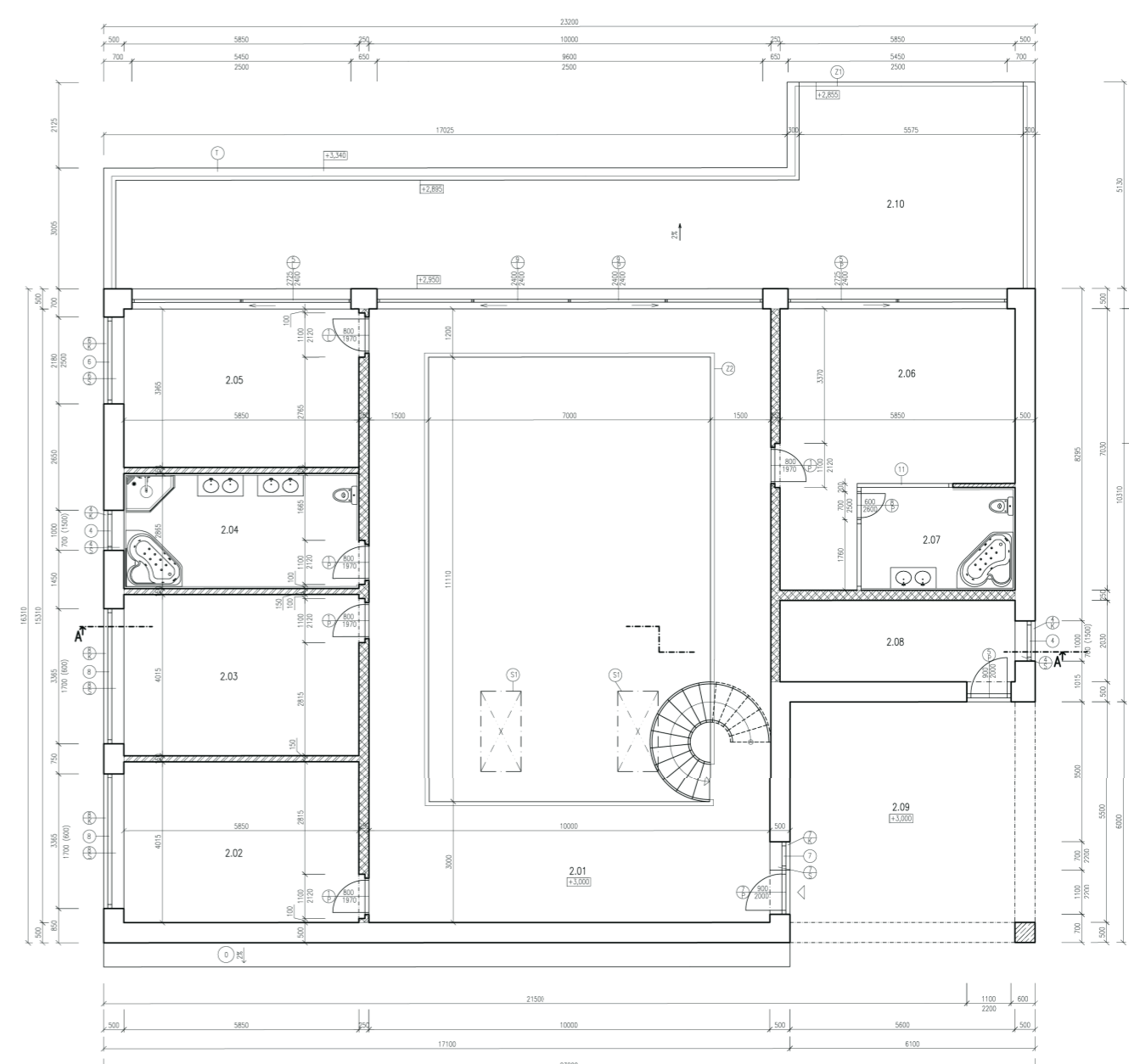
2.01	CHODBA	75,32
2.02	IZBA	23,49
2.03	IZBA	23,49
2.04	WC + KÚPEĽŇA	16,77
2.05	IZBA	23,2
2.06	SPÁLŇA	30,68
2.07	WC + KÚPEĽŇA	9,81
2.08	TECHNICKÁ MIESTNOSŤ	11,88
2.09	PARKOVANIE	36,6
2.10	BALKÓN	72,9



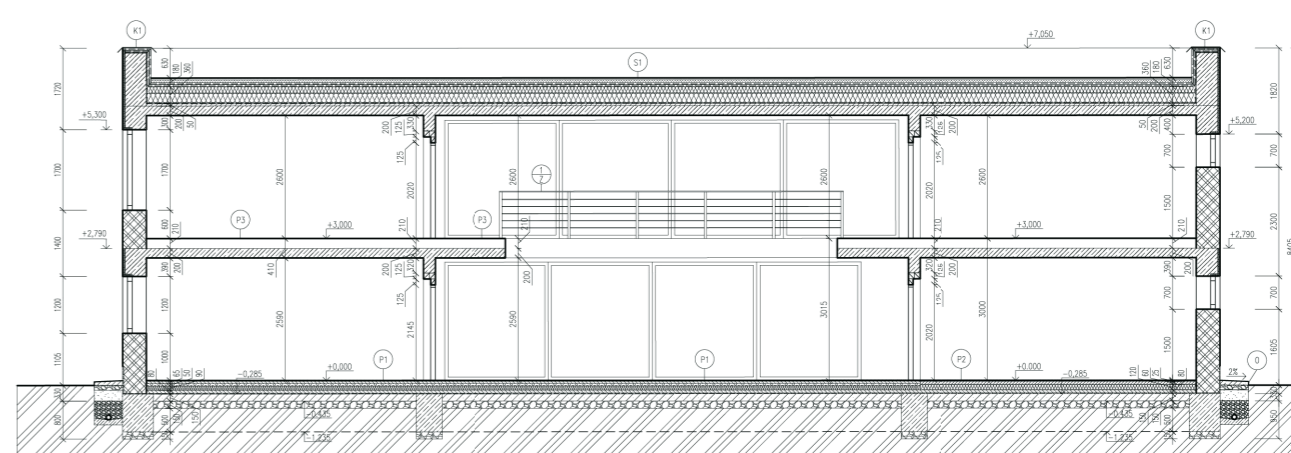
PÔDORYS 1.NP



PÔDORYS 2.NP



ZVISLÝ REZ A-A'



autor:

Jaroslava Ďurianová

název školy

SPŠS Emila Belluša Trenčín Ing. Zuzana Illová

vedúci ročníkové práce:

trída / školní rok

Trieda III. C /2023-2024

autor originálneho projektu:

partneri:

DEK

VYSOKÉ UČENÍ FAKULTA
TECHNICKÉ STAVEBNÍ
V BRNĚ

Výsledky súťaže a nabídka našich
bakalárskych, diplomových prací



DEK
TALENT

Soutěž o nejlepší projekt
studentů středních
průmyslových škol
stavebních