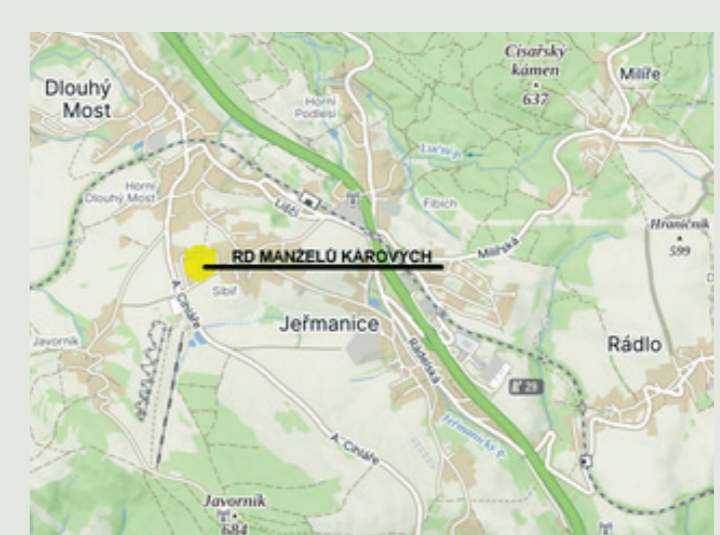
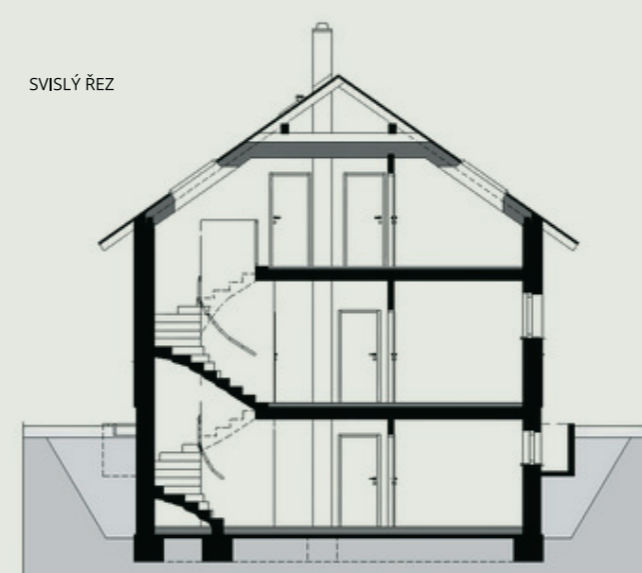
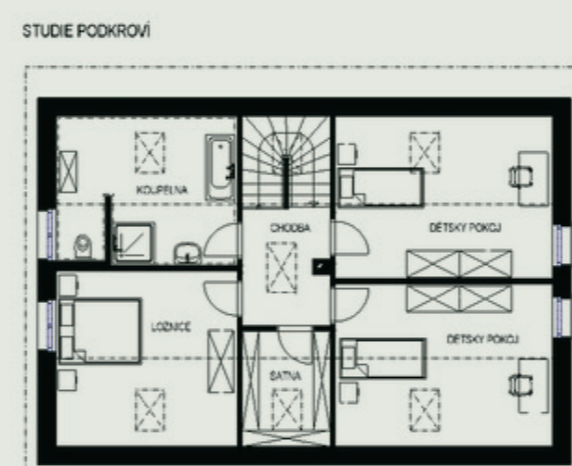
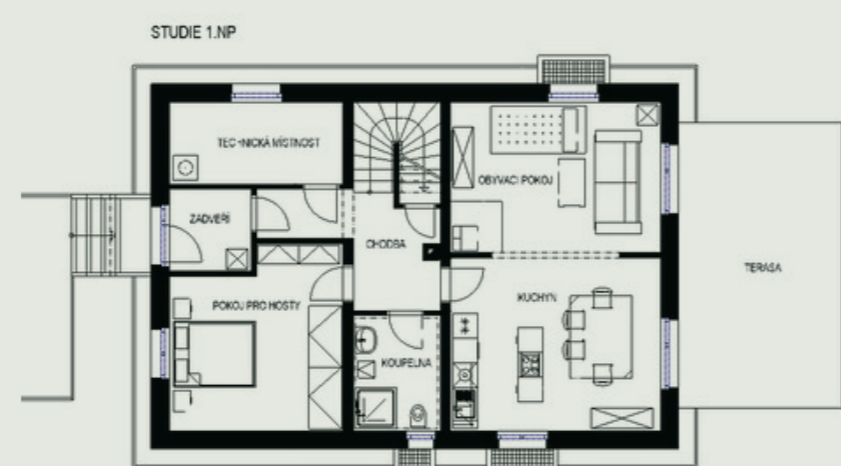
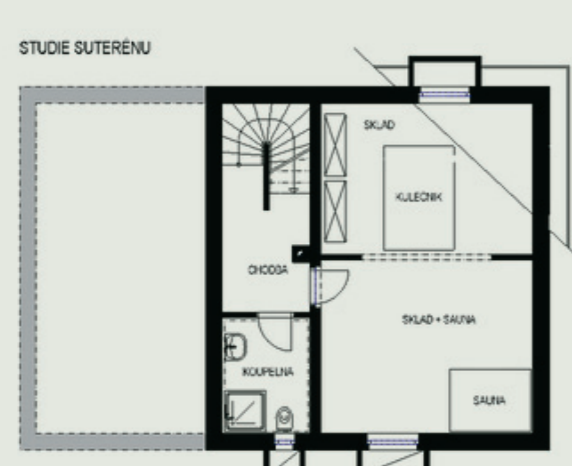
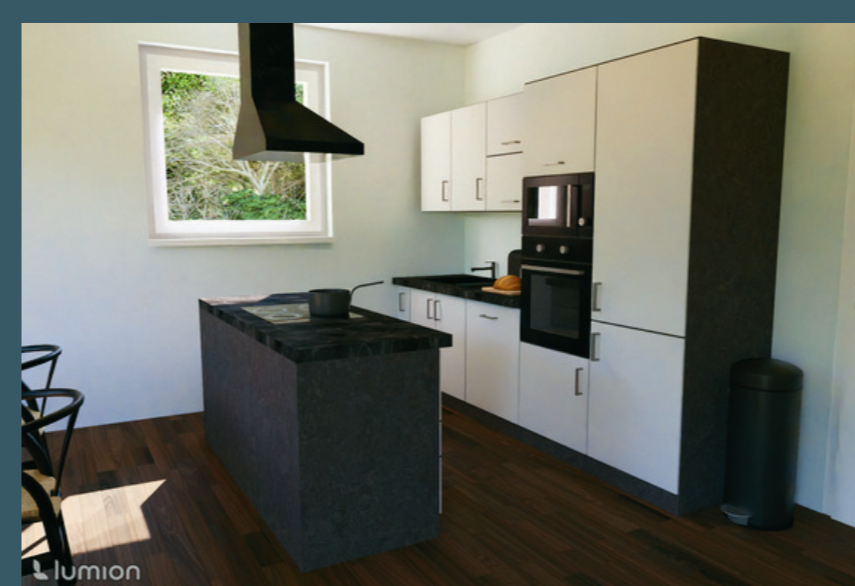


RODINNÝ DŮM MANŽELŮ KÁROVÝCH



RODINNÝ DŮM MANŽELŮ KÁROVÝCH JE TYPICKÝ RODINNÝ DŮM SE SEDLOVOU STŘECHOU, KTERÝ JE SITUOVÁN DO OBCE JEŘMANICE POBLÍŽ KRAJSKÉHO MĚSTA LIBEREC. JE POSTAVEN Z VÁPENOPÍSKOVÝCH BLOKŮ SYSTÉMU KM BETA SENDWIX.

DŮM SE NACHÁZÍ MEZI JIZERSKÝMI HORAMI A JEŠTĚDSKO-KOZÁKOVSKÝM HŘBETEM, KONKRÉTNĚ POD HOROU JAVORNÍK, KTERÁ JE BĚHEM ZIMNÍHO OBDOBÍ VELICE OBLÍBENÁ PRO SVŮJ ZNÁMÝ SKIAREÁL. HLAVNÍ VCHOD DO DOMU JE ZE SEVERU, TERASA DOMU JE ORIENTO VANÁ NA JIH. POBLÍŽ LOKALITY DOMU SE NACHÁZÍ VODOTEČ JEŘMANICKÝ POTOK, KTERÁ NAPÁJÍ DVĚ DŮLEŽITÉ NÁDRŽE POD JAVORNÍKEM. TATO LOKALITA JE VELICE LUKRATIVNÍ K BYDLENÍ VZHLEDEM K CELOROČNÍ OKOLNÍ TURISTICKÉ AKTIVITĚ A ZÁROVĚŇ POKLIDNĚMU BYDLENÍ.



autor:
Josef Bušek

název školy
SPS Stavební Liberec

vedoucí ročníkové práce:
Ing. Roman Mizera

třída / školní rok
P3.A/20232024

autor originálního projektu:
Josef Bušek



par tneři:



Výsledky soutěže a nabídka našich
bakalářských, diplomových prací



Soutěž o nejlepší projekt
studentů středních
průmyslových škol
stavebních