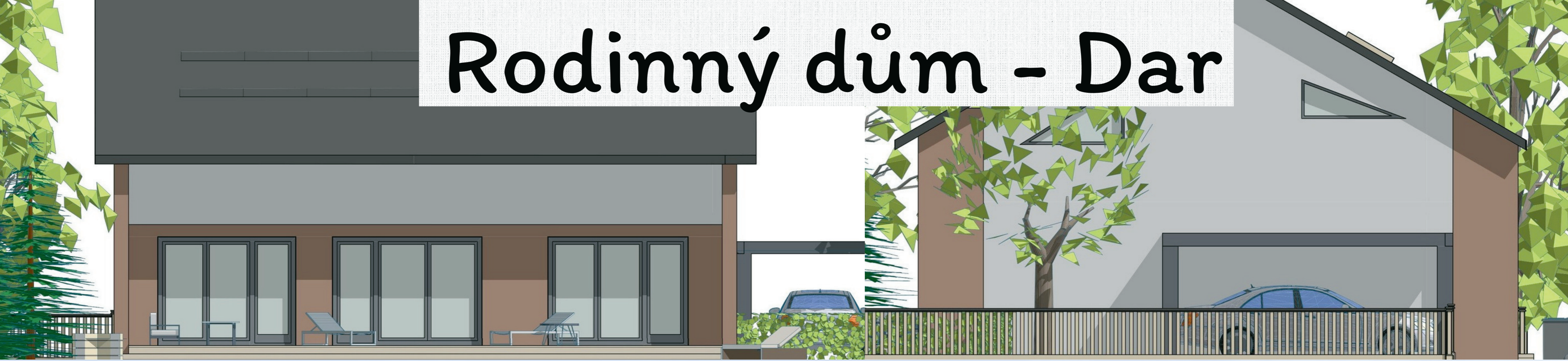


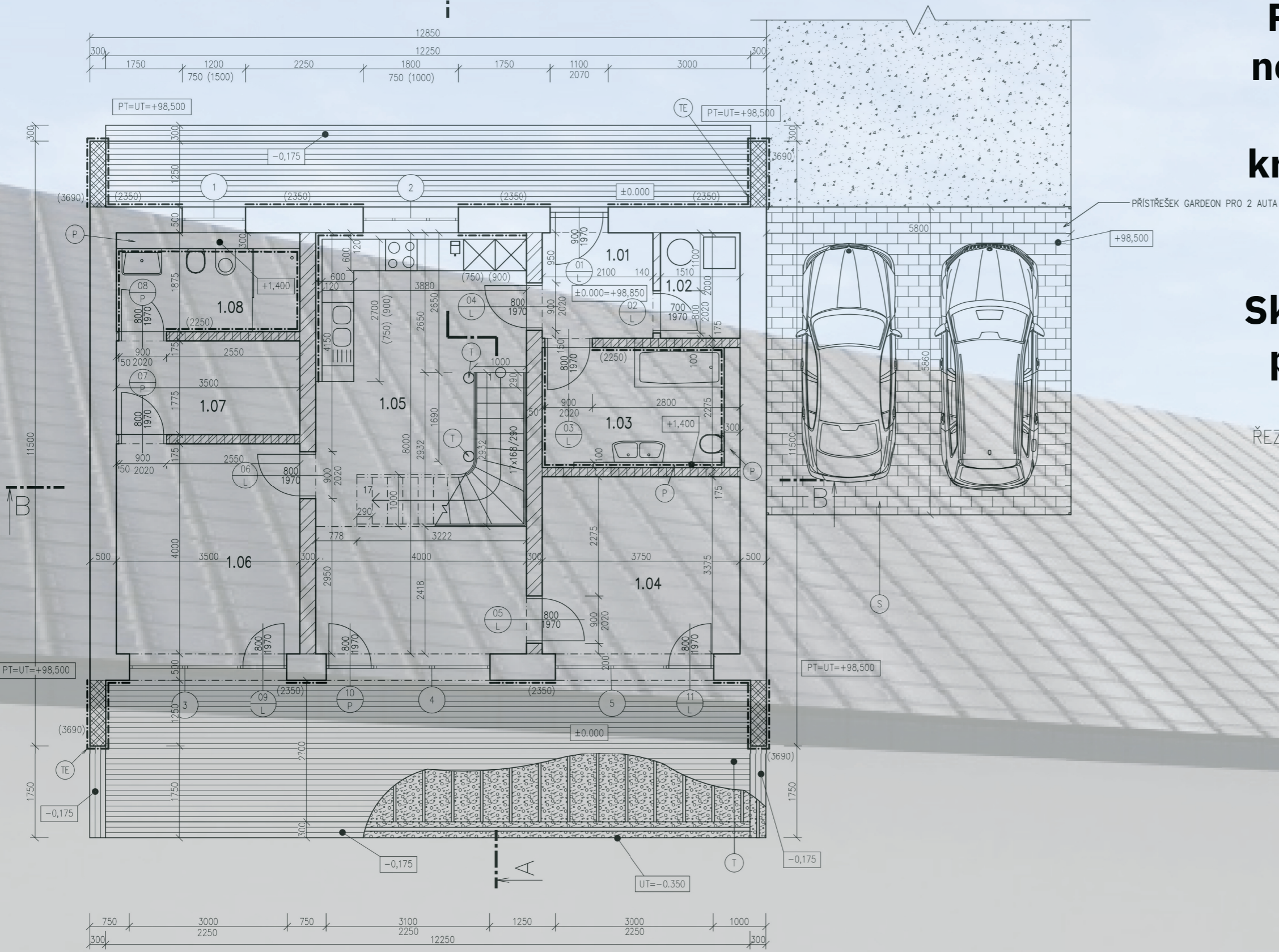
# Rodinný dům - Dar



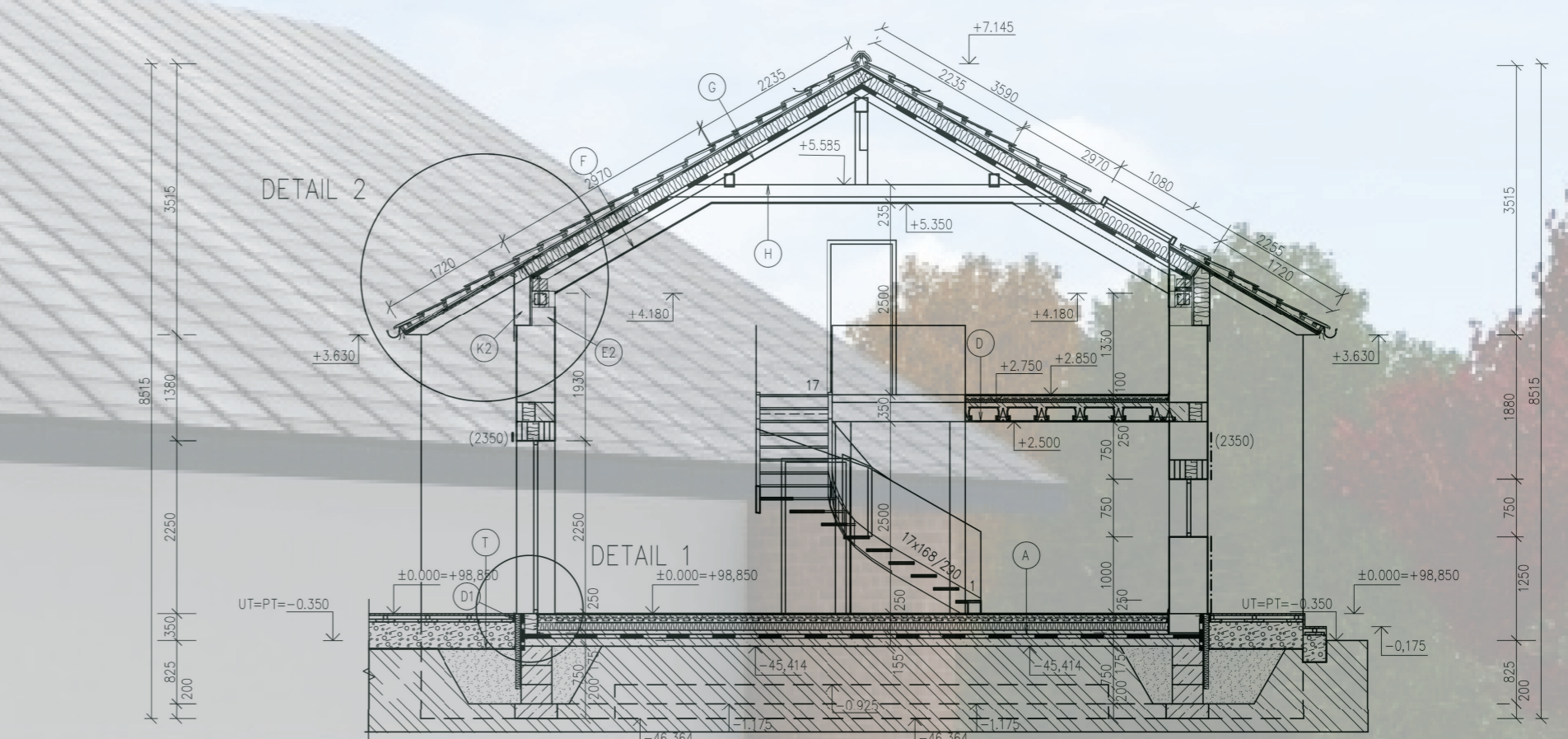
Rodinný dům Dar je postaven z konstrukčního systému Porotherm. Ozdobným prvkem fasády jsou pásy Terca Renaissance. Stropní konstrukce je tvořena vložkami Miako a nosníky POT. Šikmá střecha je navržena podle skladby Dekroof 11-A s tepelnou izolací nad nosnou konstrukcí. Jako střešní krytina byla použita krytina Platon 11 Egoba Graphen doplněná slunečními moduly Wevolt ze sortimentu Tondach.

Skladby podlah, terasy, stání pro vozidla a detaily jsou navrženy podle skladeb ve Stavební knihovně DEK. Celý objekt splňuje požadavky pro pasivní dům.

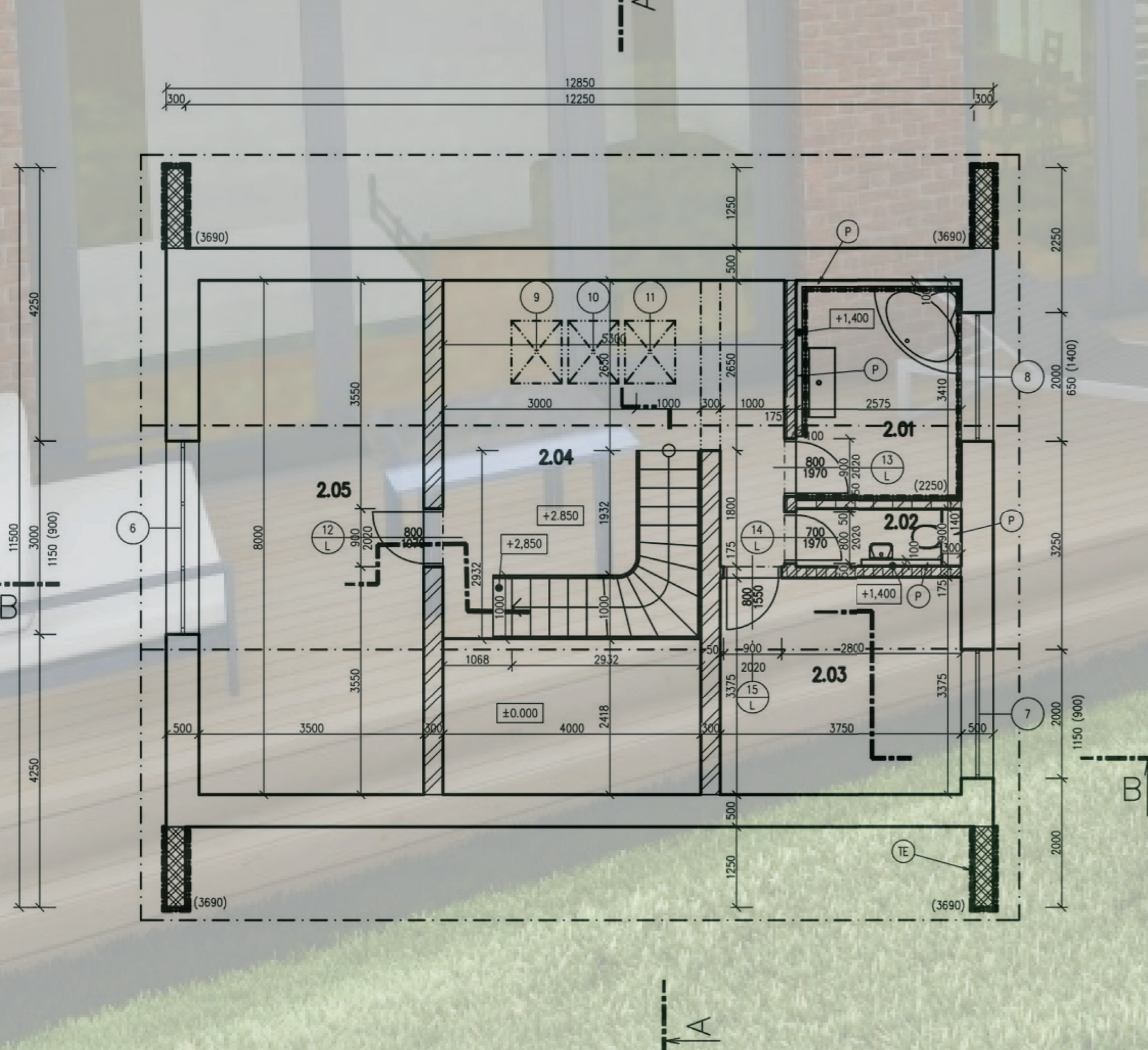
PŮDORYS 1.NP



ŘEZ A-A



PŮDORYS 2.NP



autor:  
**Lucie Matějovicová**

**VOŠ  
SPŠ  
VOLYNĚ**

název školy  
VOŠ a SPŠ Volyně

třída / školní rok  
PS 3.A / 2023 - 2024

vedoucí ročníkové práce:  
Ing. Jiří Neumitka

**DEK  
TALENT**

par tneři:

**DEK**

**VYSOKÉ UČENÍ  
TECHNICKÉ  
V BRNĚ** FAKULTA  
STAVEBNÍ

Výsledky soutěže a nabídka našich  
bakalářských, diplomových prací



Soutěž o nejlepší projekt  
studentů středních  
průmyslových škol  
stavebních