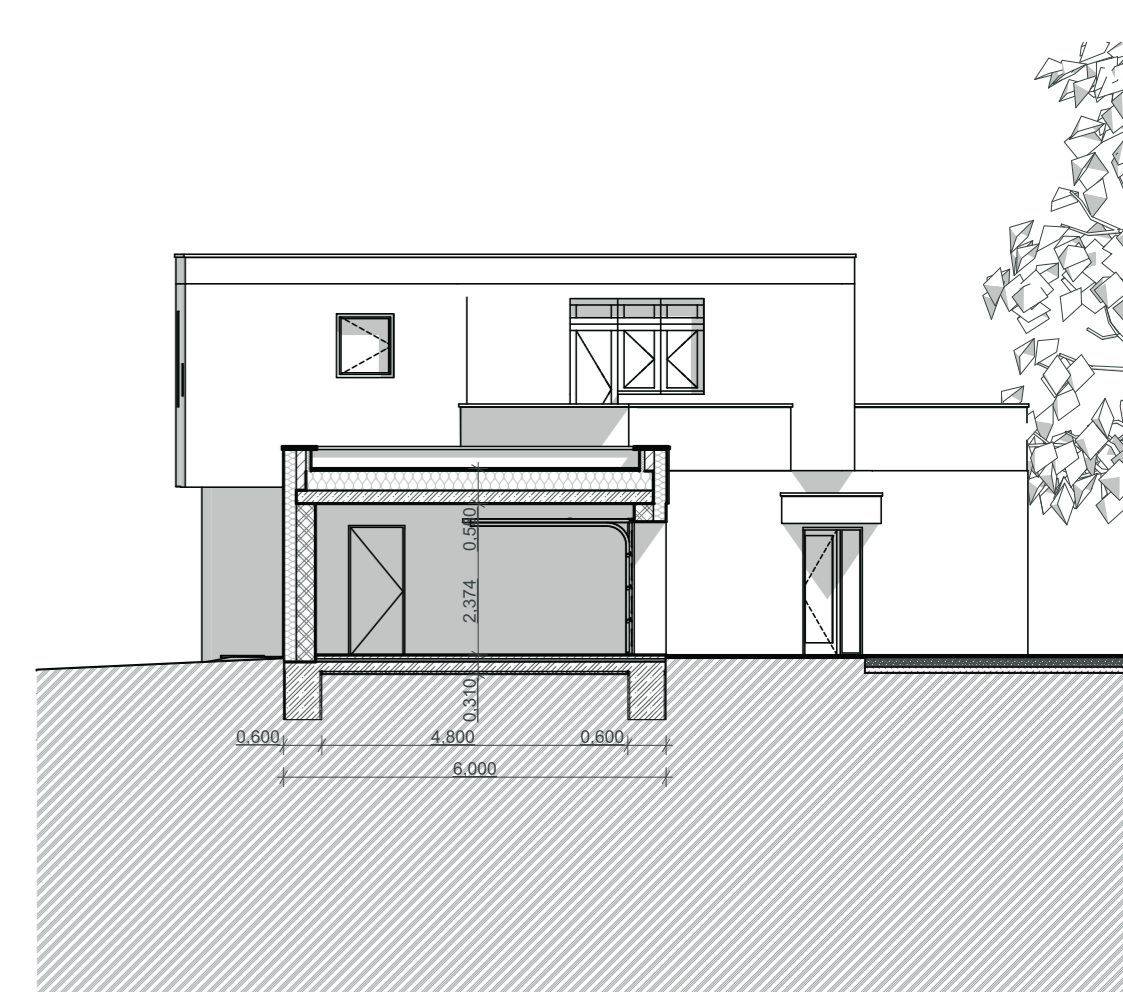
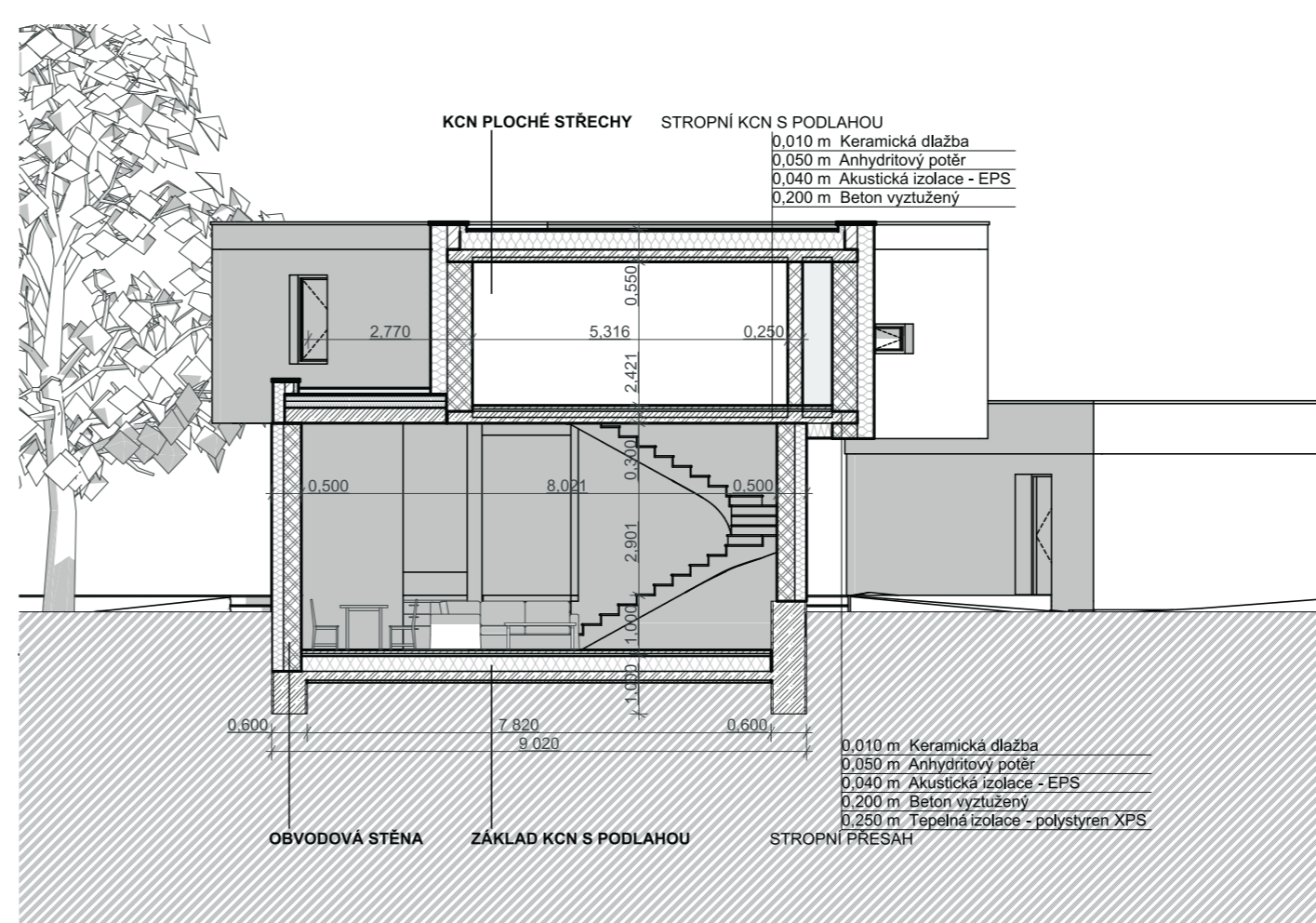
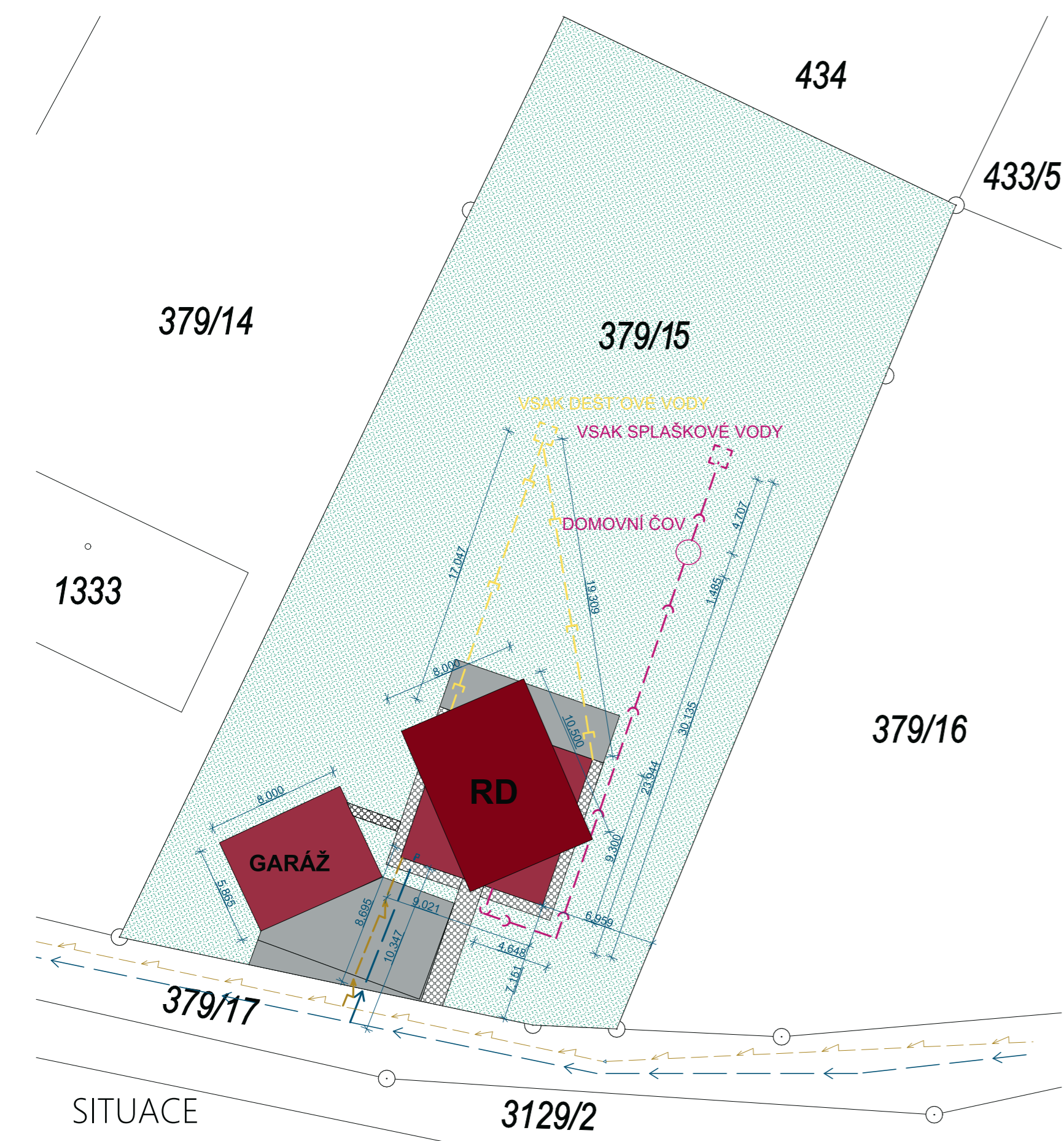




# RODINNÝ DŮM DOMINIK

Rodinný dům je navržený jako dvoupatrový se samostatně stojící garáží.  
Dům se bude nacházet v obci Janovice, v podhůří Moravskoslezských Beskyd



ŘEZ RODINNÝ DŮM

ŘEZ GARÁŽ

## SKLADBA KONSTRUKCÍ DEK

### OBVODOVÁ STĚNA

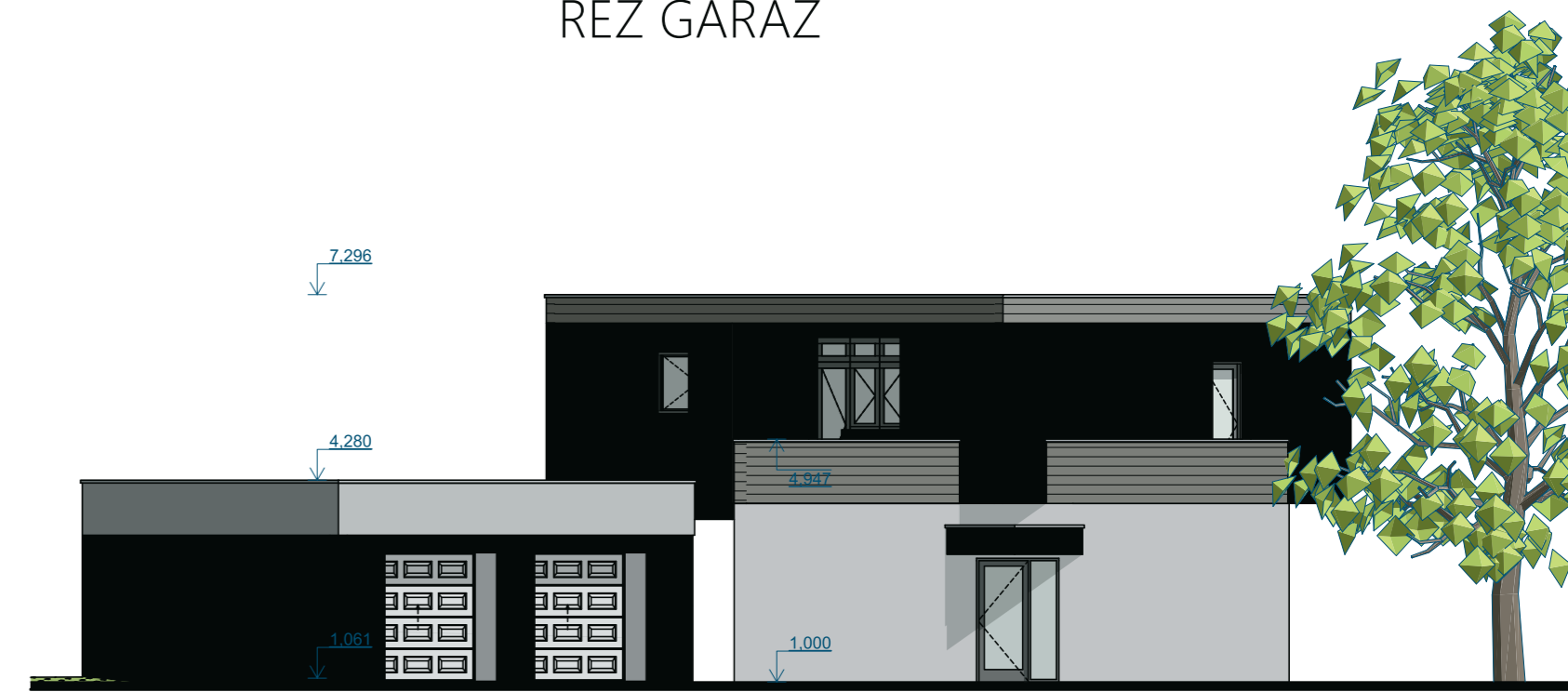
- 0,002 m weberpas extraClean
- 0 m weberpas podklad UNI podkladní nátěr
- 0,005 m DEK THERM KLASIK + VERTEX R131
- 0,160 m ISOVER TF PROFÍ
- + Ejotherm STR U 2G
- + Ejotherm VT 2G
- 0,015 m DEK THERM KLASIK
- 0,010 m weberdur klasik JF

### KCN PLOCHÉ STŘECHY

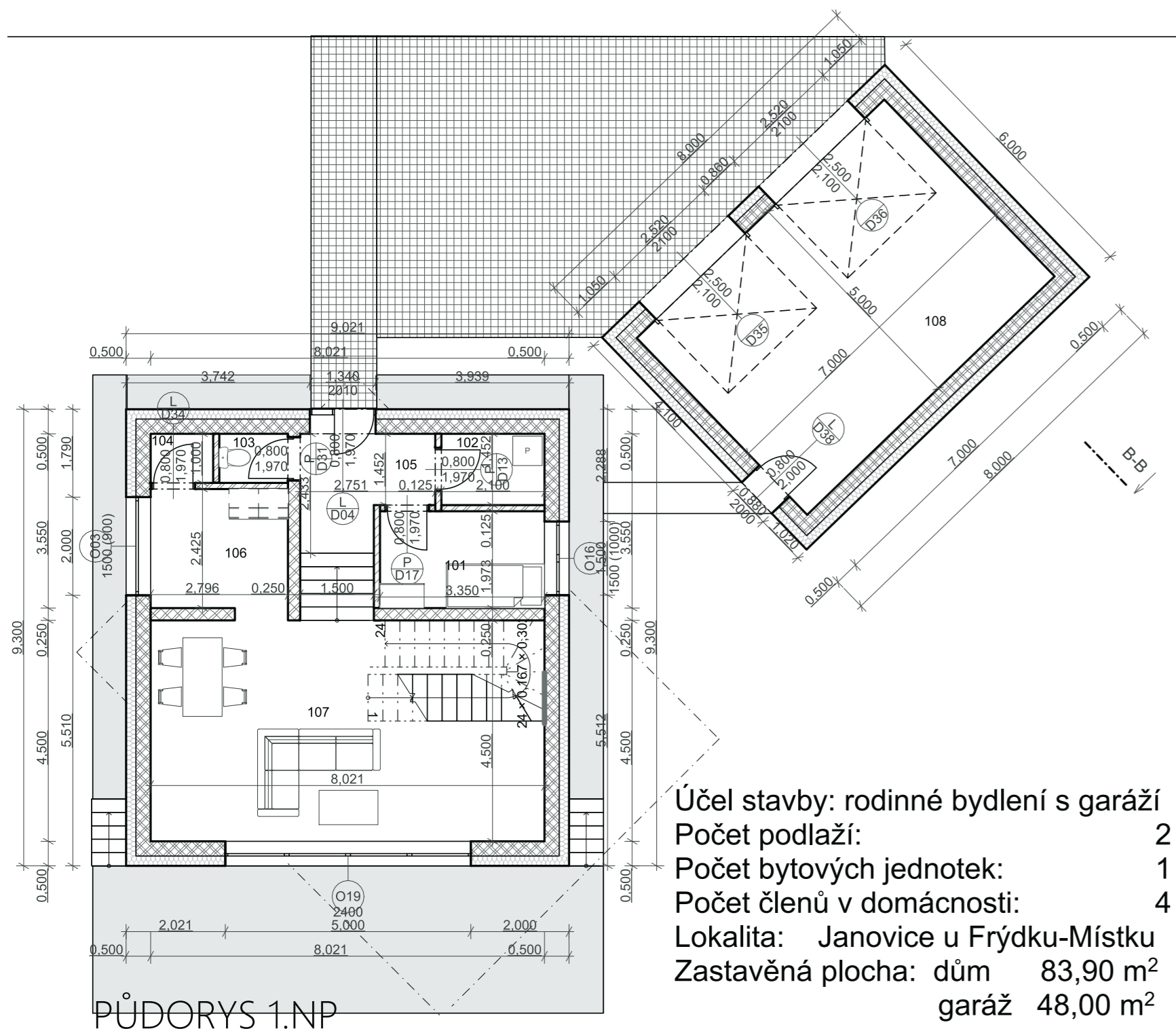
- ICOPAL BMI ROOF 01 A
- 0,0052 m ICOPAL VENTURA
- 0,0038 m ICOPAL POLARTHHERM SK PLUS
- 0,080 m Spadové desky EPS 100
- ICOPAL TEROSON EF TK 395
- 0,080 m Rovné desky EPS 100
- 0,0042m ICOPAL ALU VILLATHERM
- ICOPAL SIPLAST PRIMER
- 0 m Silikátová vrstva

### ZÁKLAD KCN S PODLAHOU

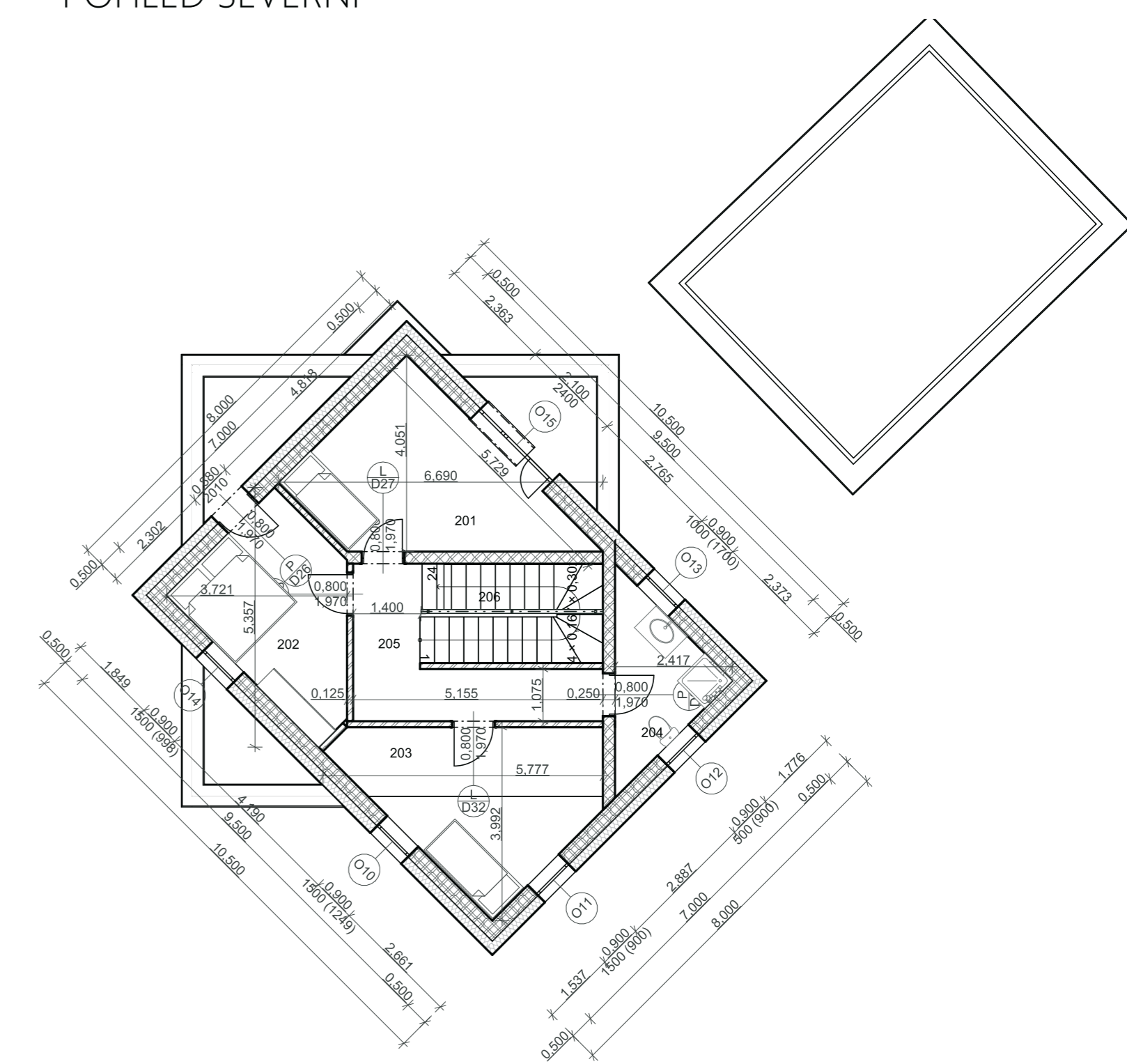
- Hrubá podlaha na terénu (s podlahovým vytápěním)
- 0,050 m betonová mazanina
- + kari síť KA 17
- + potrubí podlahové vytápění
- 0,050 m DEKPERIMETER PV NR 75
- 0,140 m DEKPERIMETER SD 150



POHLED SEVERNÍ



Účel stavby: rodinné bydlení s garáží  
Počet podlaží: 2  
Počet bytových jednotek: 1  
Počet členů v domácnosti: 4  
Lokalita: Janovice u Frýdku-Místku  
Zastavěná plocha: dům 83,90 m<sup>2</sup>  
garáž 48,00 m<sup>2</sup>



PUDORYS 2.NP

autor: Lukáš Dominik

název školy SŠ Řemesel FM  
třída / školní rok ST3 2023/2024

vedoucí roč níkové práce: Bohdan Kaller  
autor originálního projektu: Lukáš Dominik



partneři:



Výsledky soutěže a nabídka našich bakalářských, diplomových prací



Soutěž o nejlepší projekt studentů středních průmyslových škol stavebních