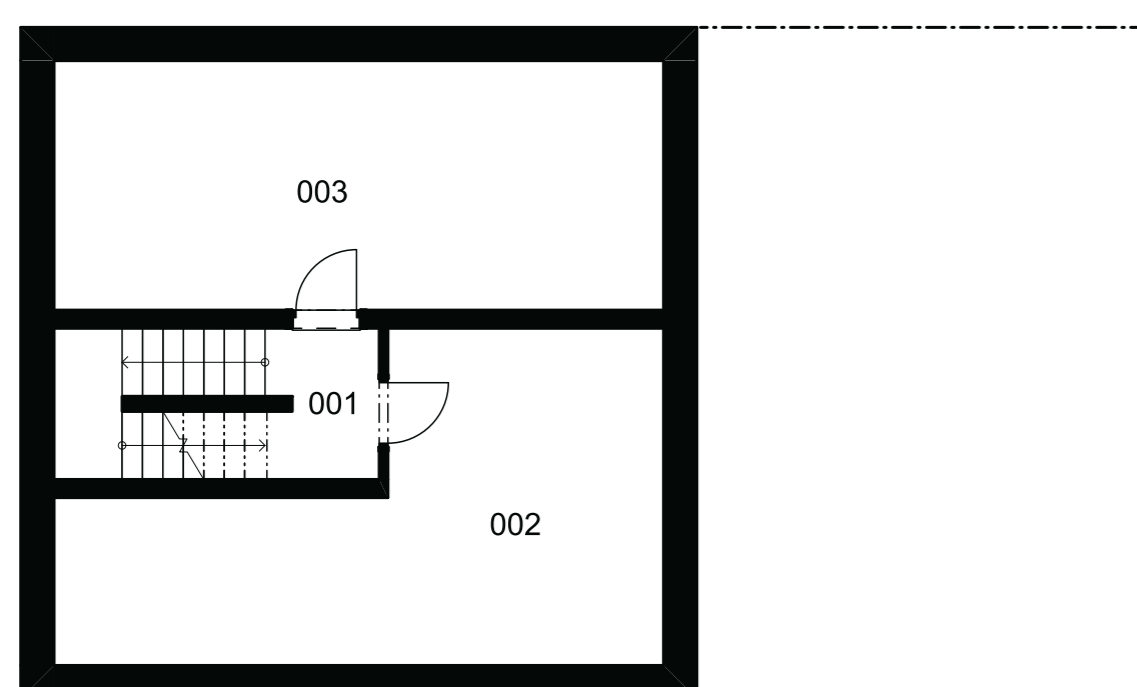
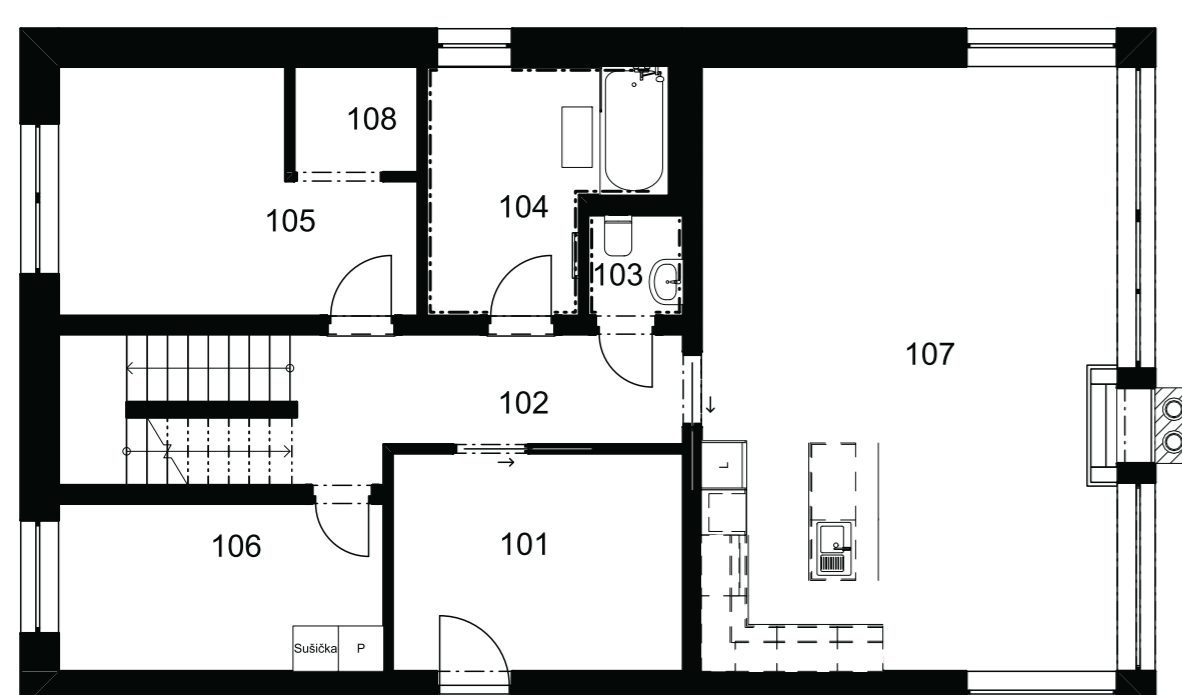


# RD KleinZen

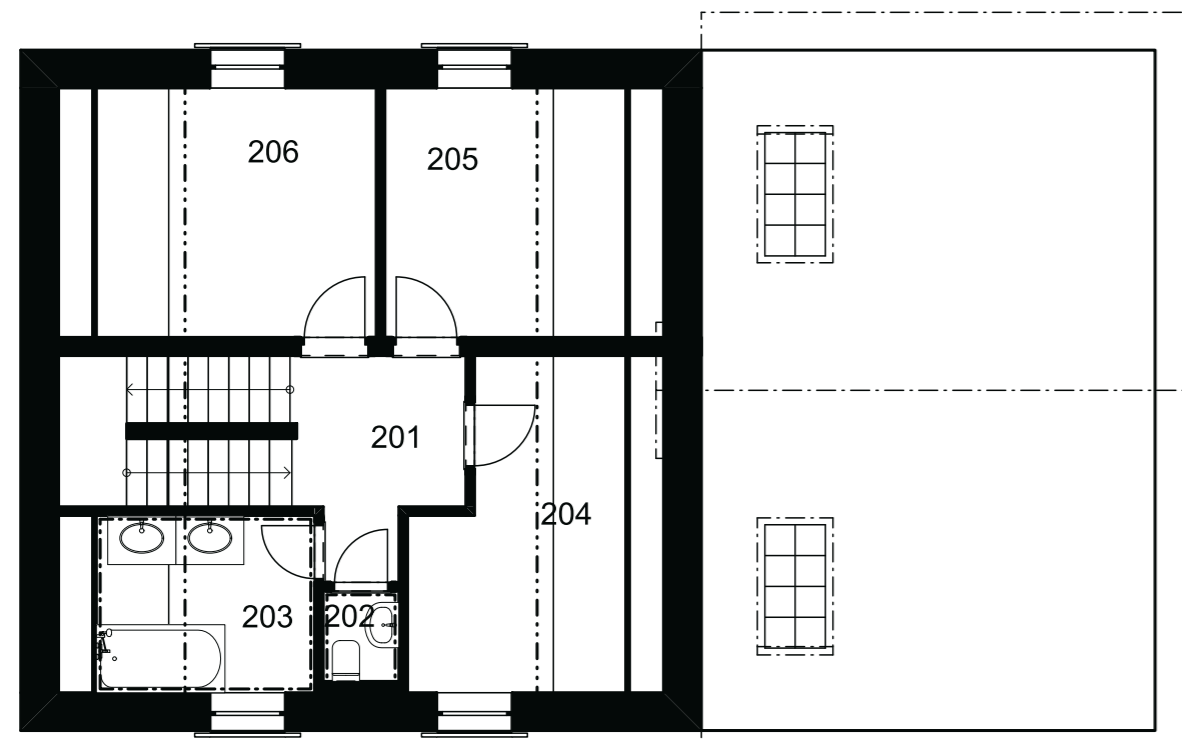
## 1.PP



## 1.NP



## 2.NP



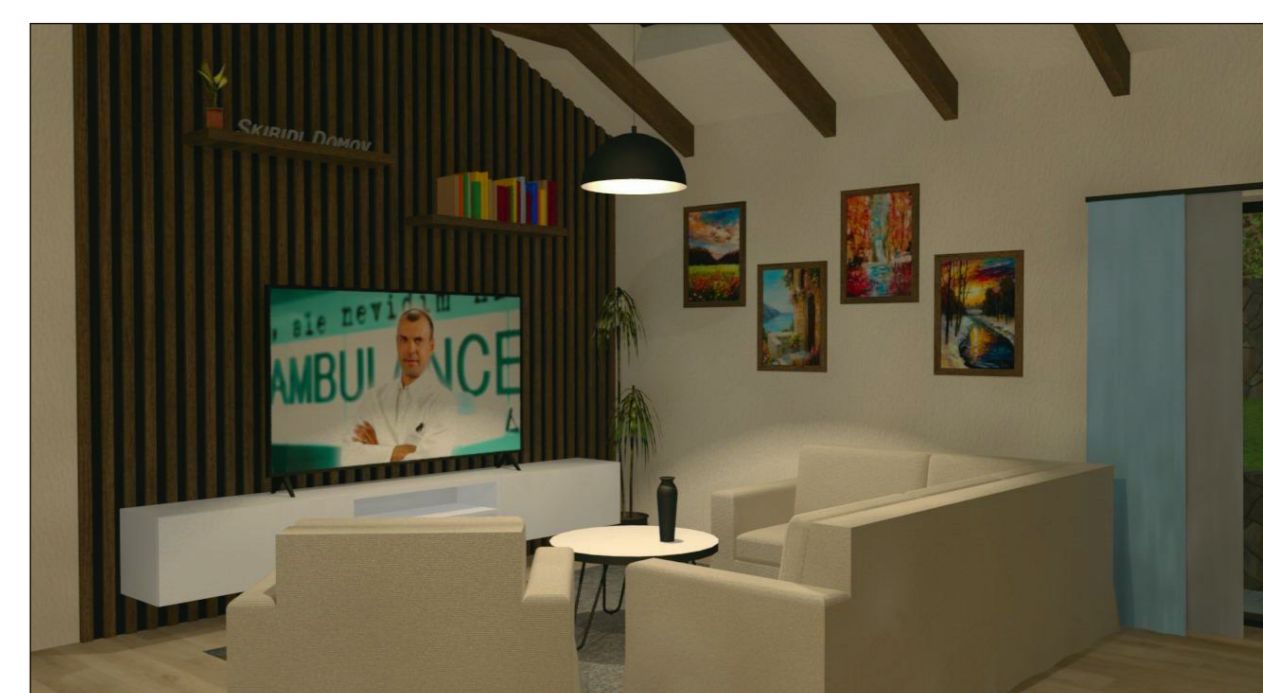
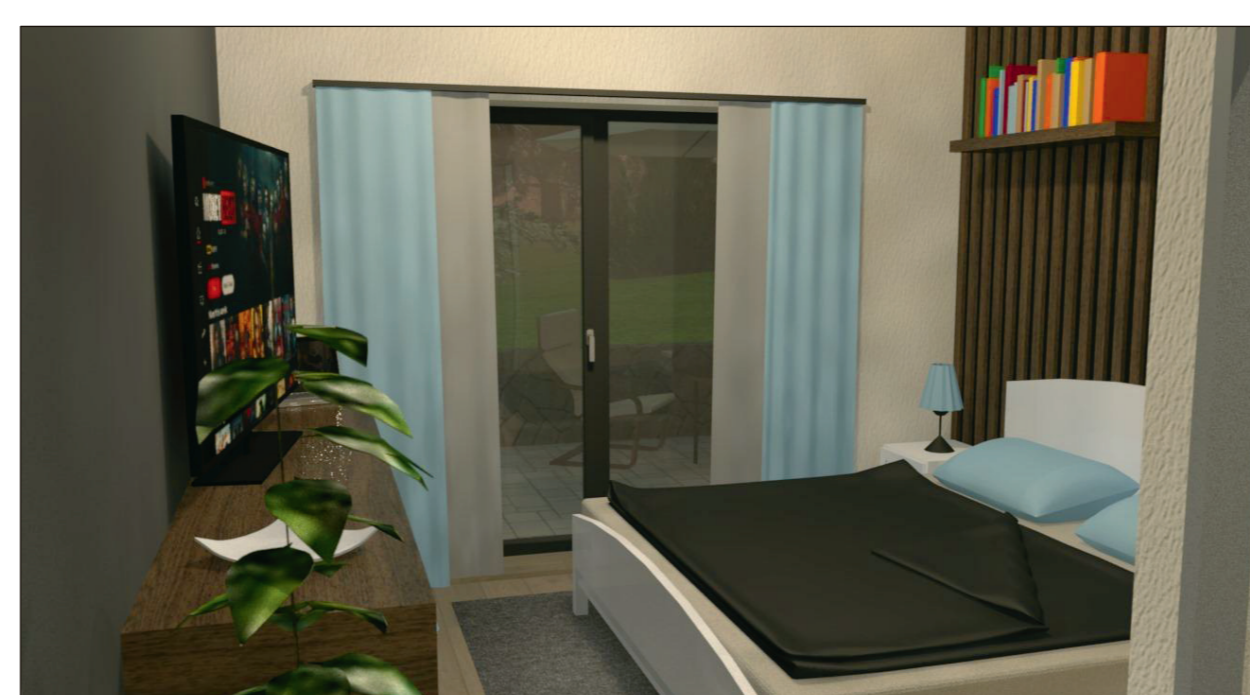
Jedná se o 3 podlažní rodinný dům částečně podsklepený, který je navržen tak, aby krásně zapadal do přírody. Také se hodí na výstavbu v horských oblastech. Disponuje krásnými výhledy z objektu do krásy přírody kolem a možností útulného zařízení interiéru dle možností investora.

Konstrukce domu je stěnová z tepelněizolačních tvárnic od firmy POROTHERM. Stropy v 1.NP jsou tvořeny skládaným stropem POROTHERM MIAKO. Nad 2.NP je zastropění vytvořeno dřevěným krovem.



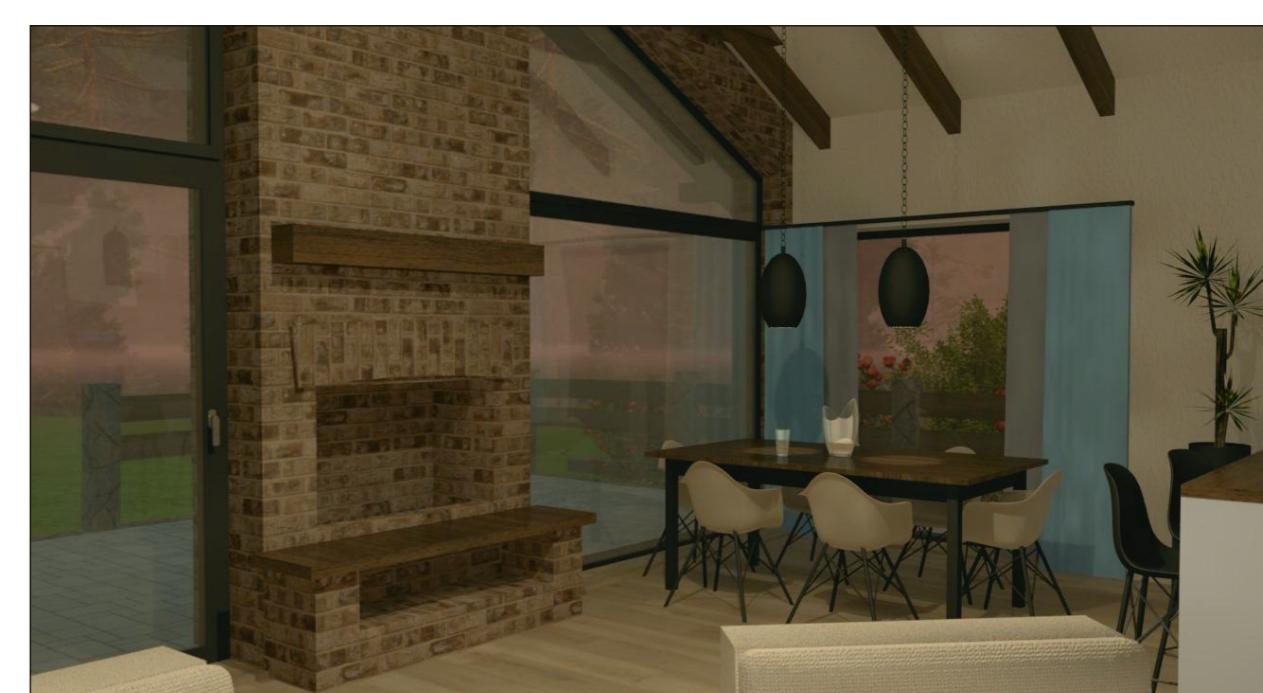
Interiér je taktéž tvořen přírodními materiály, hlavním prvkem je viditelný krov ve společenské místnosti a také obezděný krb. Dodává to tak pocit přírody a díky tomu je interiér i útulný. Materiály jsou největší kvality, takže působí i velice moderně.

Dispozice domu je 5+KK, užitná plocha činí 184,13 m<sup>2</sup> se zastavěnými pouze 135 m<sup>2</sup>. Objekt má tvar obdelníku, přičemž 2.NP je jen nad částí 1.NP. K parkování aut poslouží zastřešená konstrukce se stříškou protahující se nad vchod domu.



V exteriéru jsou použity převážně přírodní materiály, které krásně zapadají do horských oblastí, ale jsou i cenově dostupné. Fasáda je řešena skladbou od firmy DEK: FASÁDNÍ SYSTÉM TI.4008A a nenosné konstrukce jsou tvořeny z kamene.

Výplně otvorů tvoří moderní francouzská okna z hliníku antracitové barvy. Dominantou objektu je prosklená stěna z obývacího pokoje s výhledem do přírody. Dále se tu nachází prostorná terasa, která umožňuje pořádat rodinné sešlosti u grilu.



Dispozice se dá plně upravovat. V 1.PP je vymyšlena herna pro zabavení se na dlouhé večery. Vede tam také kanalizace a vodovod, tzn. že si investor může zde zařídit např. záchod. V 1.NP je myšlena ložnice s vlastní šatnou a terasou pro větší pohodlí stárnoucích lidí. Samozřejmě může také sloužit jako pokoj pro hosty a v 2.NP si zařídit ložnici.

Hlavní myšlenkou bylo spojit člověka a přírodu, aby se mohl odprostit od velkoměst a vrátit se tak k vesnickému životu s větším luxusem.



autor:  
**Klein Lukáš**

název školy  
**SPŠS Pardubice**

třída / školní rok  
**Třída 4.A-PS /2024-2025**

vedoucí ročníkové práce:  
**Ing. arch. Veronika Švadlenková**

autor originálního projektu:  
**Lukáš Klein**

