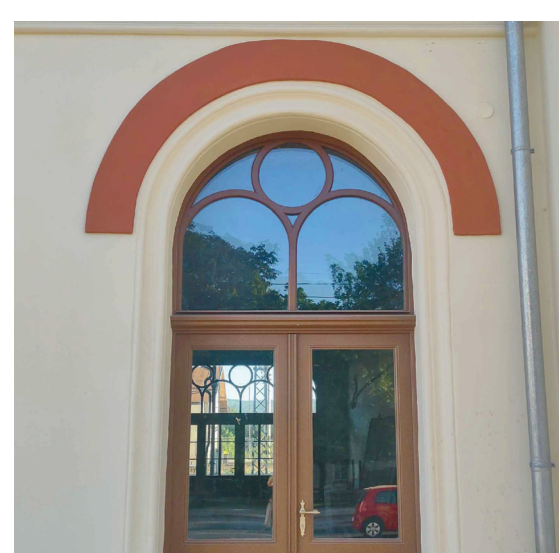
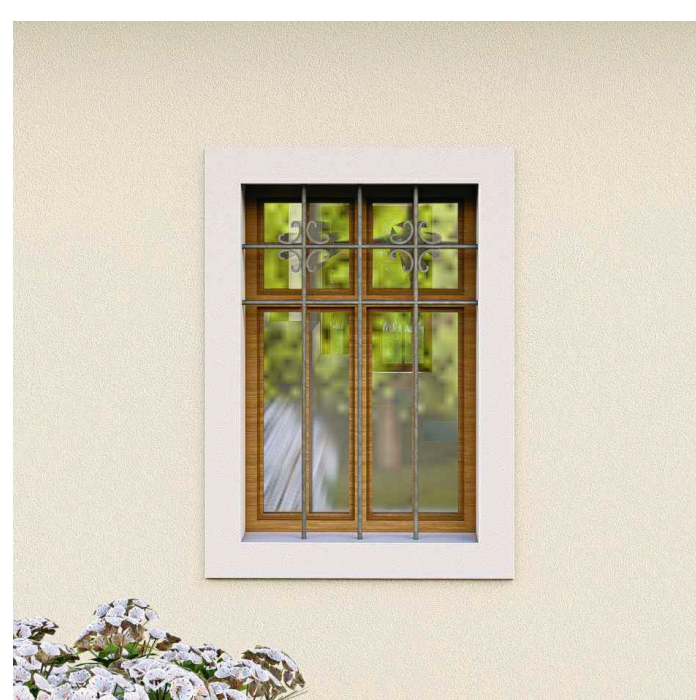
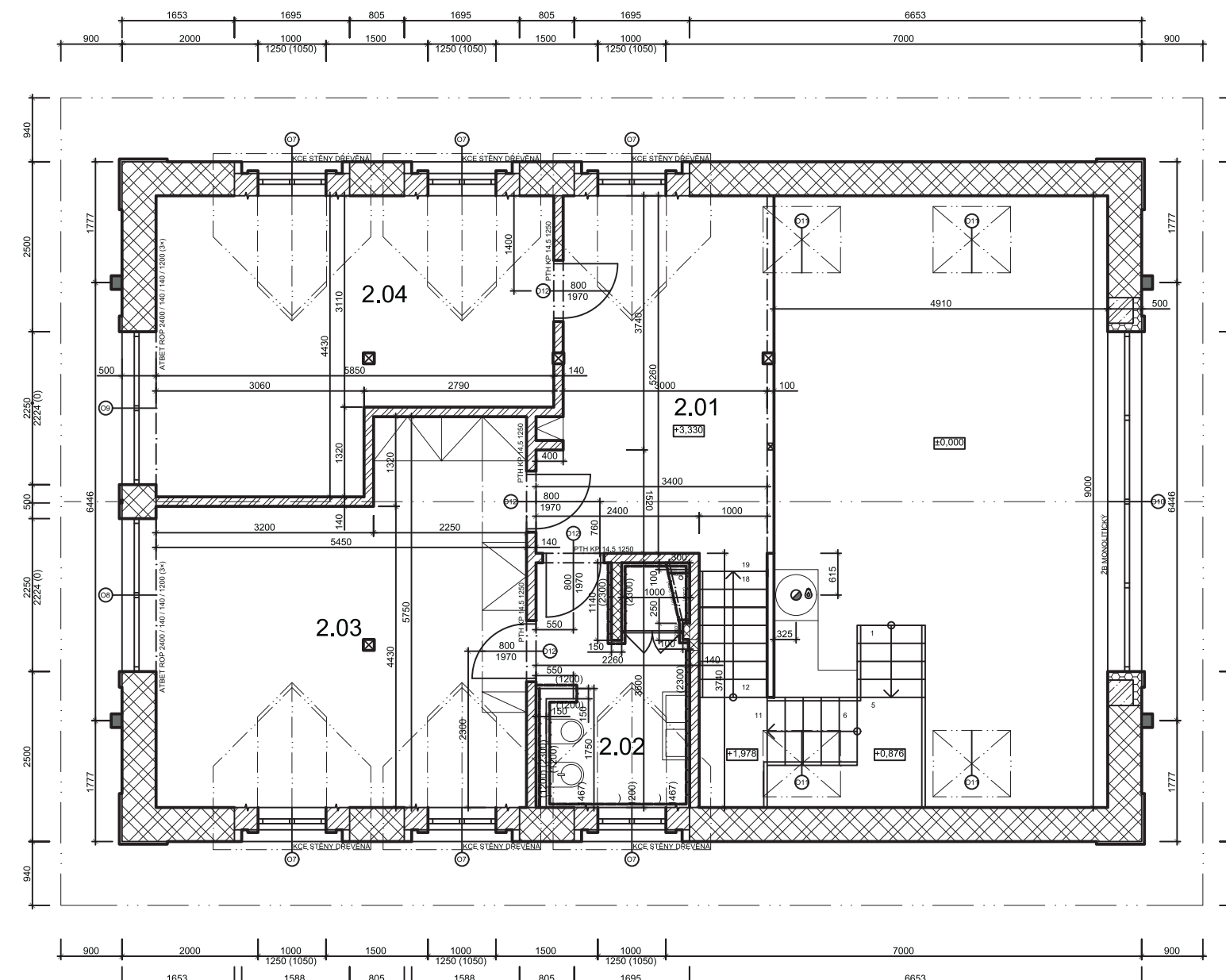
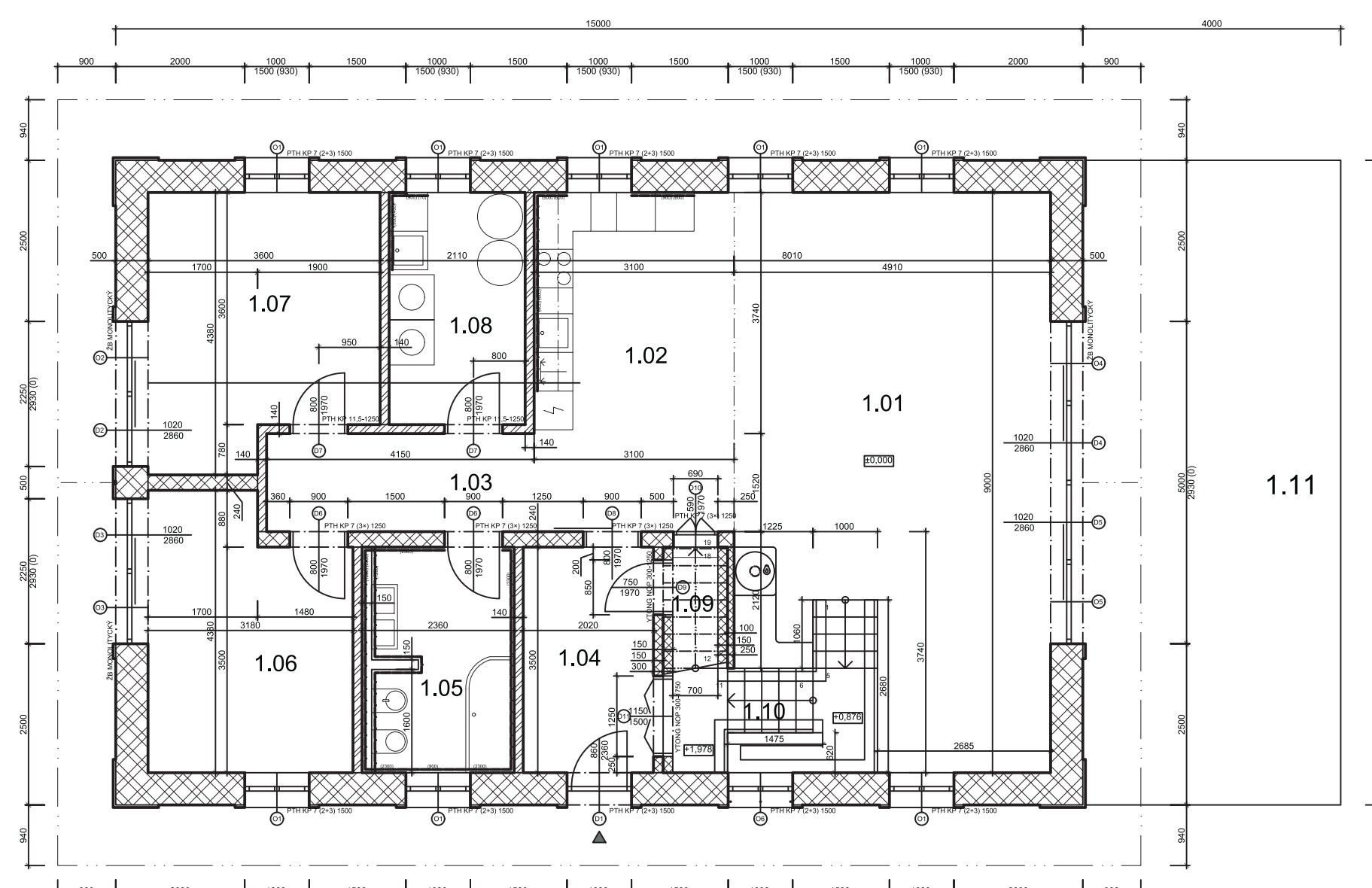


Rodinný dům Klíny

Jedná se o rodinný dům pro čtyřčlennou rodinu s obdélníkovým půdorysem a sedlovou střechou. Dům má jedno přízemní podlaží a jednu podkrovní podlaží. Nacházel by se v horské oblasti Klíny v Krušných horách.

V 1.NP můžeme najít užité místnosti jako je chodba, koupelna, technická místnost, ale také obytné místnosti jako jsou dva obytné pokoje, ideální pro děti nebo mladistvé, a středobod domu v podobě obývacího pokoje s kuchyní ve velkém prostoru přes obě patra. Právě z obývacího pokoje je výhled velkým oknem ven na zahradu a do přírody, zároveň z obývacího pokoje vede schodiště do podkroví. V 2.NP pak je ložnice s koupelnou a pracovna.



Jedny ze dveří vlakového nádraží v Teplicích

Po architektonické stránce se dům odlišuje od většiny novostaveb rodinných domů, což je ale jednou z jeho předností. Dominantou domu jsou velká oblouková okna ve štítovém průčelí doplněná o viditelnou obloukovou konstrukci součástí krovu. Jde o prvek, který můžeme vidět u historických domů, tady ale použitý v šikmé poloze. Celou střechu pak doplňuje ozdobný hřeben. Když jsem jako autor přemýšlel, co mě inspirovalo, dospěl jsem k tomu, že jsou to prvky, které můžeme vidět v lázeňském městě Teplice, většinou na mých cestách ze školy.



autor:
Lukáš Vacek

název školy
GSPŠ Duchcov

třída / školní rok
Třída 3.BP /2023-2024

vedoucí ročníkové práce:
Ing. Ferstelová Jana

autor originálního projektu:
Lukáš Vacek

partneři:

DEK

T VYSOKÉ UČENÍ
TECHNICKÉ STAVEBNÍ
V BRNĚ

Výsledky soutěže a nabídka našich
bakalářských, diplomových prací



**DEK
TALENT**

Soutěž o nejlepší projekt
studentů středních
průmyslových škol
stavebních