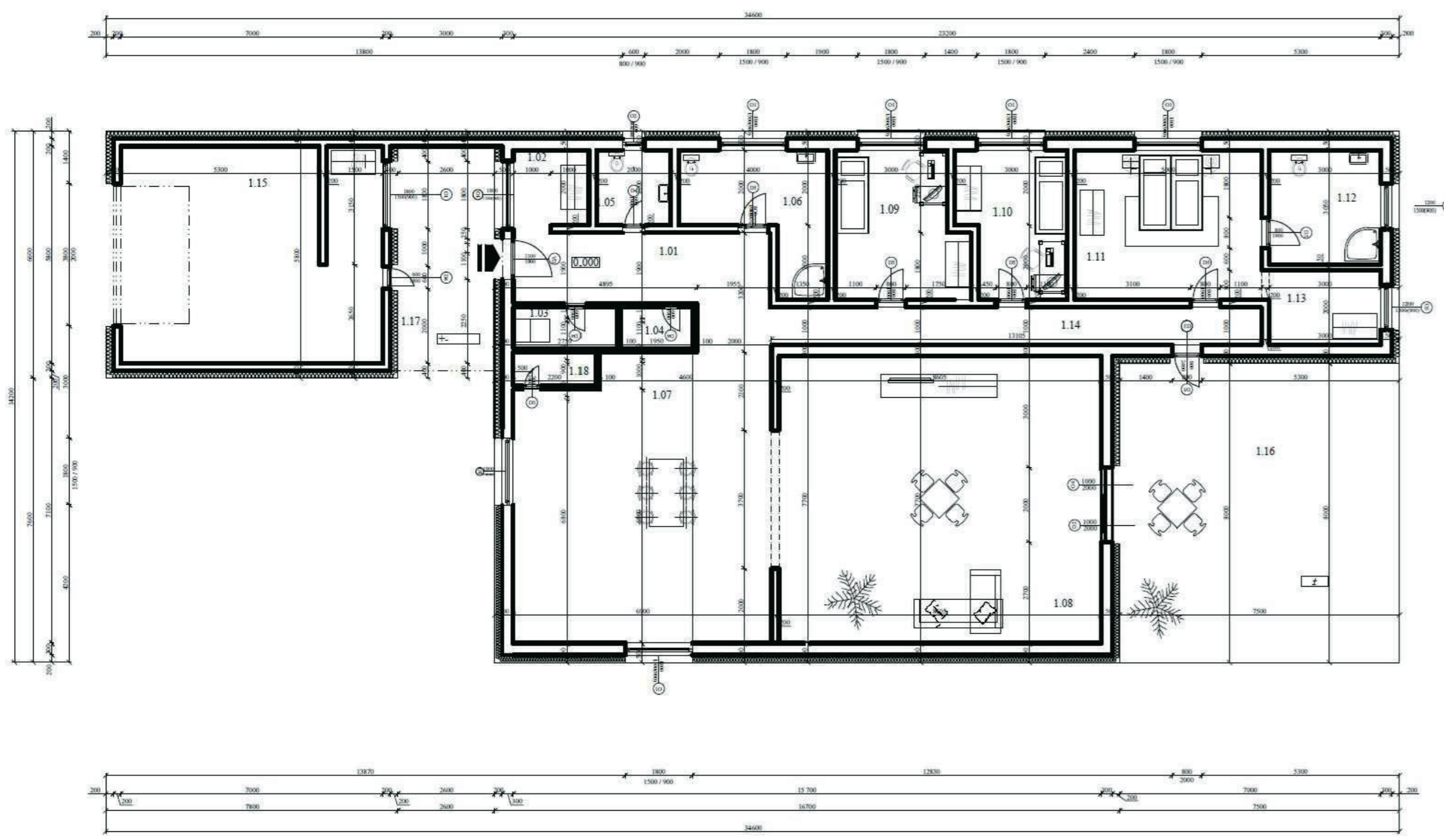


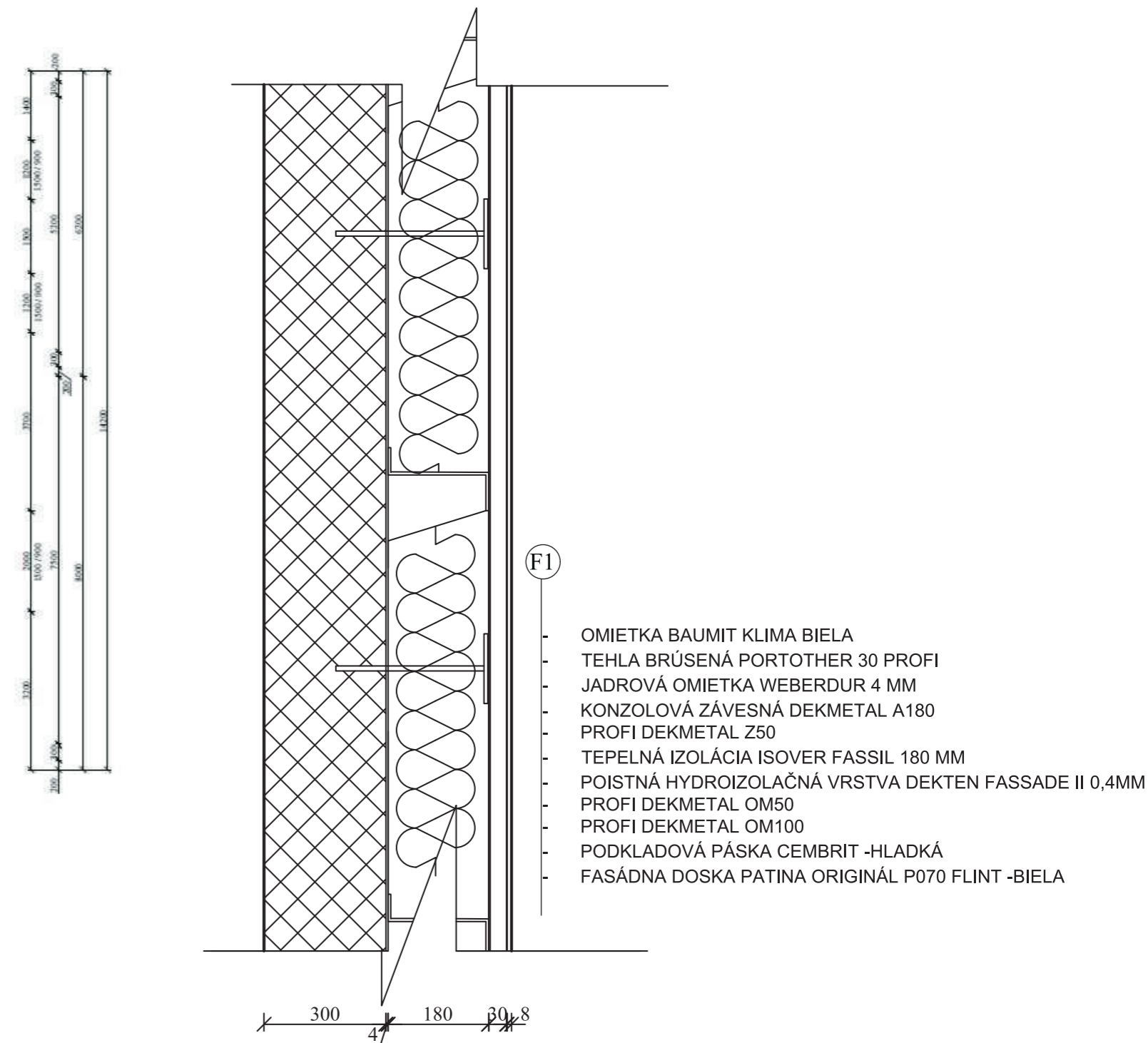


Rodinný dom

PÔDORYS

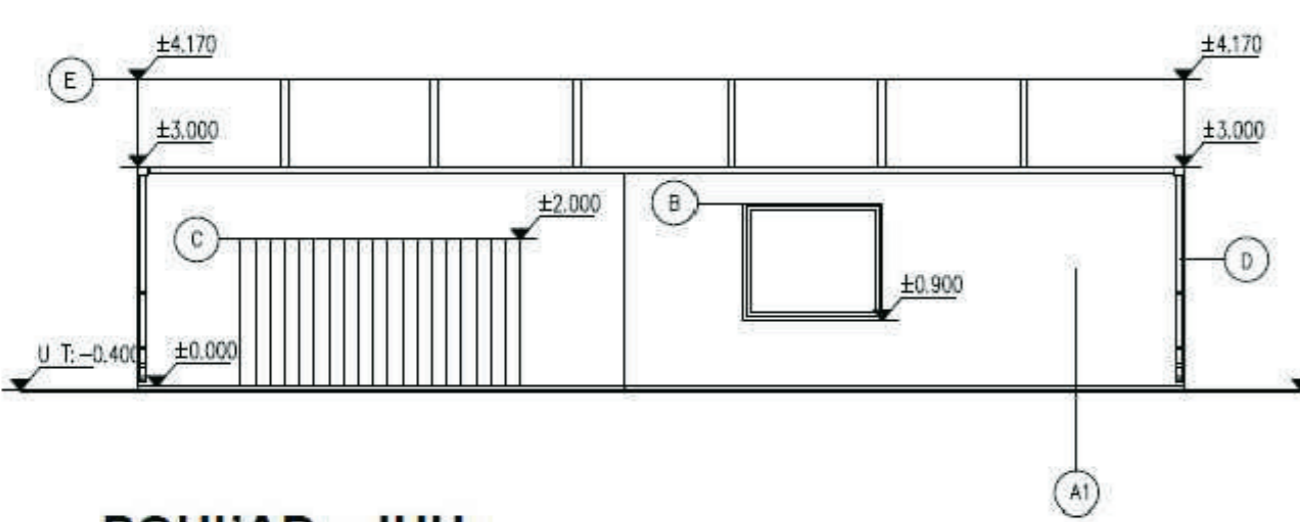


DETAIL VETRANEJ FASÁDY S OBKLADOM CEMBRIT PATINA DEK FS.4001B

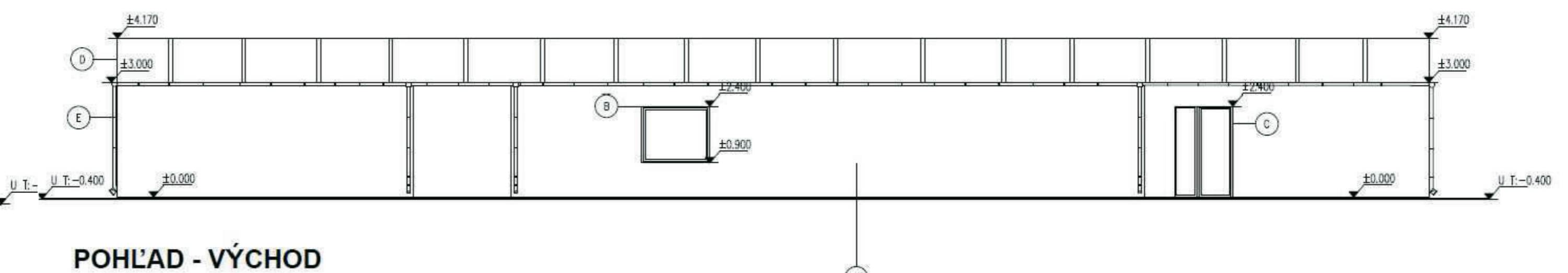


RODINNÝ DOM JE RIEŠENÝ AKO SAMOSTATNE STOJACI JEDNOPODLAŽNÝ NEPODPVIŇNÝ OBJEKT. JE URČENÝ NA BÝVANIE PRE ŠTVORČLENNÚ RODINU. JE VHDNÝ PRE ROVINATÝ, PRÍPADNE MIERNE SVAHOVITÝ TERÉN. PÔDORYSNÝ TVAR DOMU JE OBLŤNÍKOVÉHO TVARU. OBJEKT JE PRESTRÉŠENÝ PLOCHOU STRECHOU. VSTUP DO DOMU JE SITUOVANÝ Z PREDNEJ STRANY OBJEKTU KTORÁ JE ORIENTOVANÁ NA SEVER. VSTUPUJE SA DO ZÁDVERIA. Z CHODBY JE PRÍSTUP DO KUCHYŇU. KUCHYŇA A OBÝVACIA IZBA SÚ PREPOJENÉ PRECHODMI BEZ DVERÍ. ĎALŠIE MIESTNOSTI NA I.NP SÚ: CHODBA, ŠATNÍK, HOSTOVSKÁ, TECHNICKÁ MIESTNOSŤ, WC, KÚPEĽNÁ, KUCHYŇA, OBÝVACIA IZBA, DETSKÁ IZBA, SPÁŇA, ŠPAJZA.

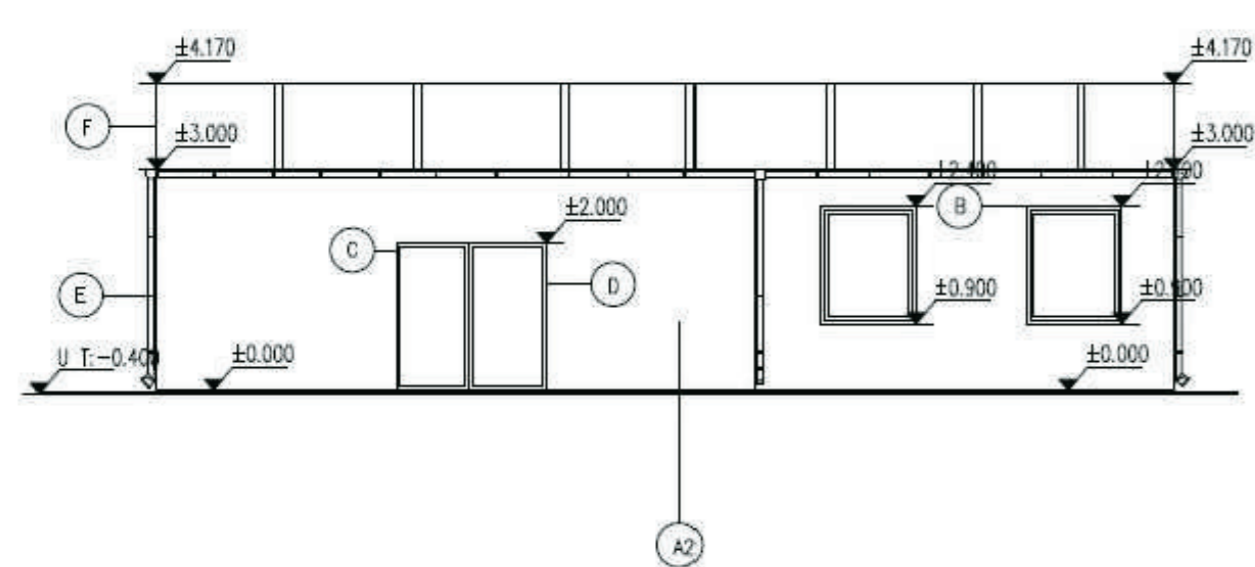
POHĽAD - SEVER



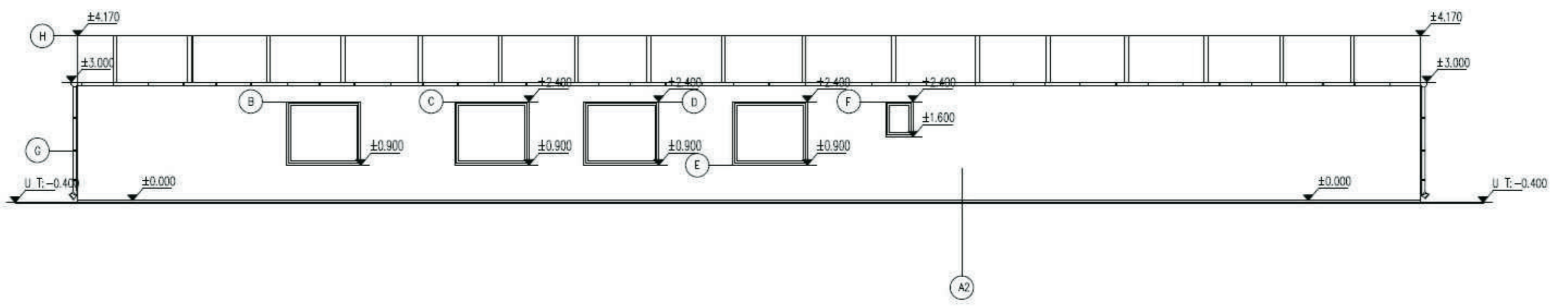
POHĽAD - ZÁPAD



POHĽAD - JUH



POHĽAD - VÝCHOD



autor:
Márk Csiba

název školy
SOŠ Stavebná Nové Zámky

trída / školný rok

III. A / 2023 -2024

vedúci ročníkovej práce:

ING. Patricia Gálíková

autor originálneho projektu:

ING. Patricia Gálíková



partneri:



Výsledky súťaže a nabídka našich bakalárských, diplomových prací



Soutěž o nejlepší projekt studentů středních průmyslových škol stavebních