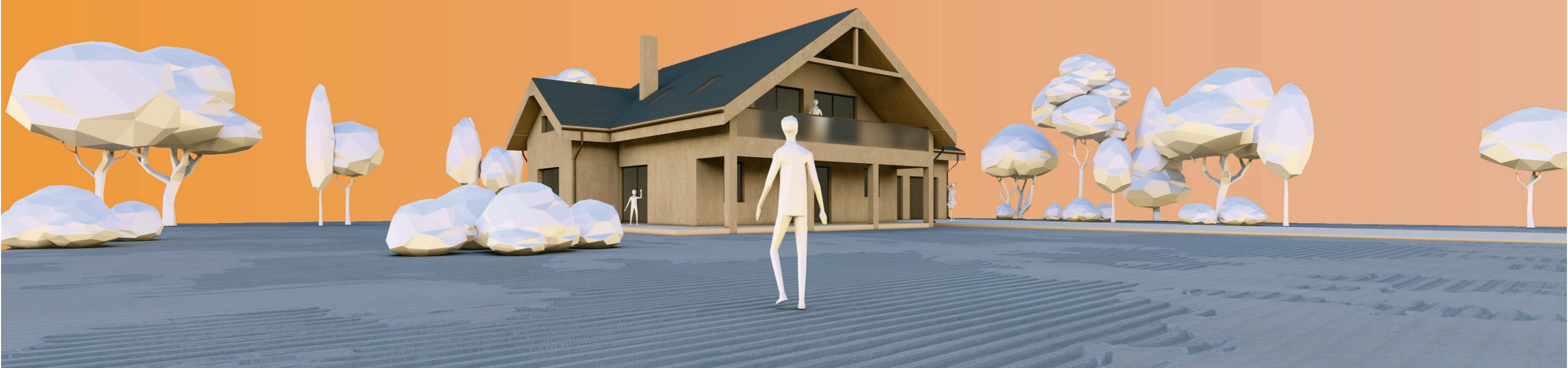
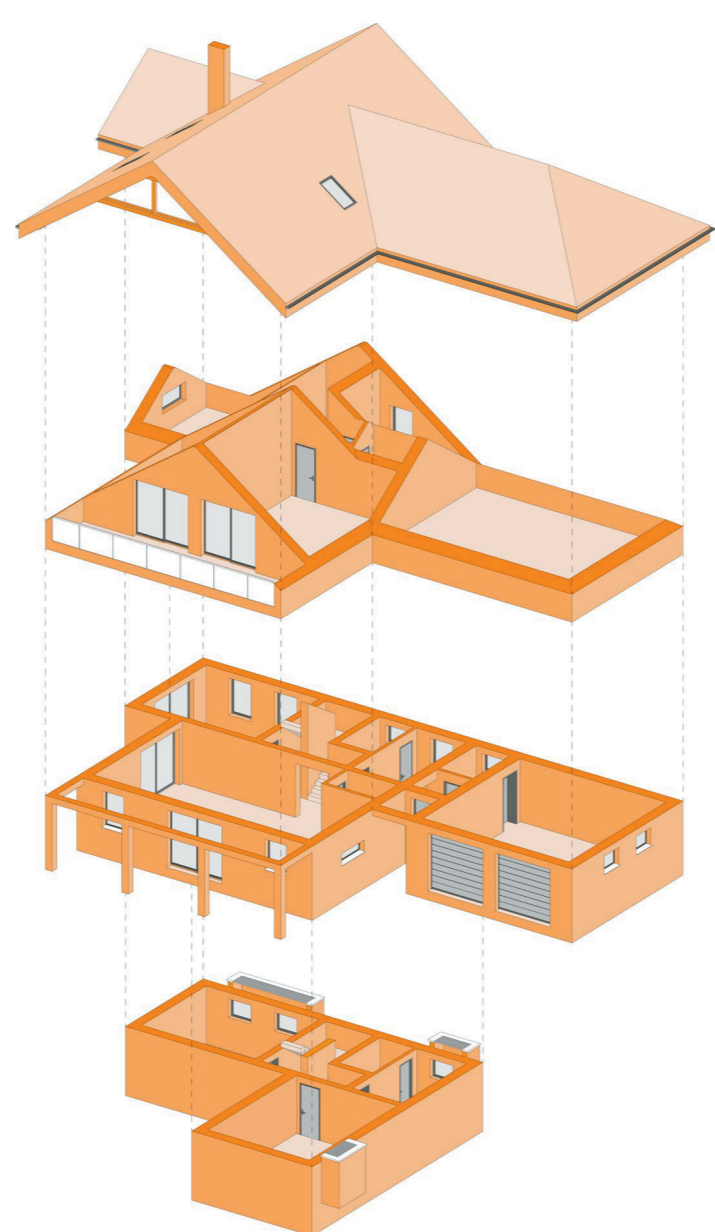


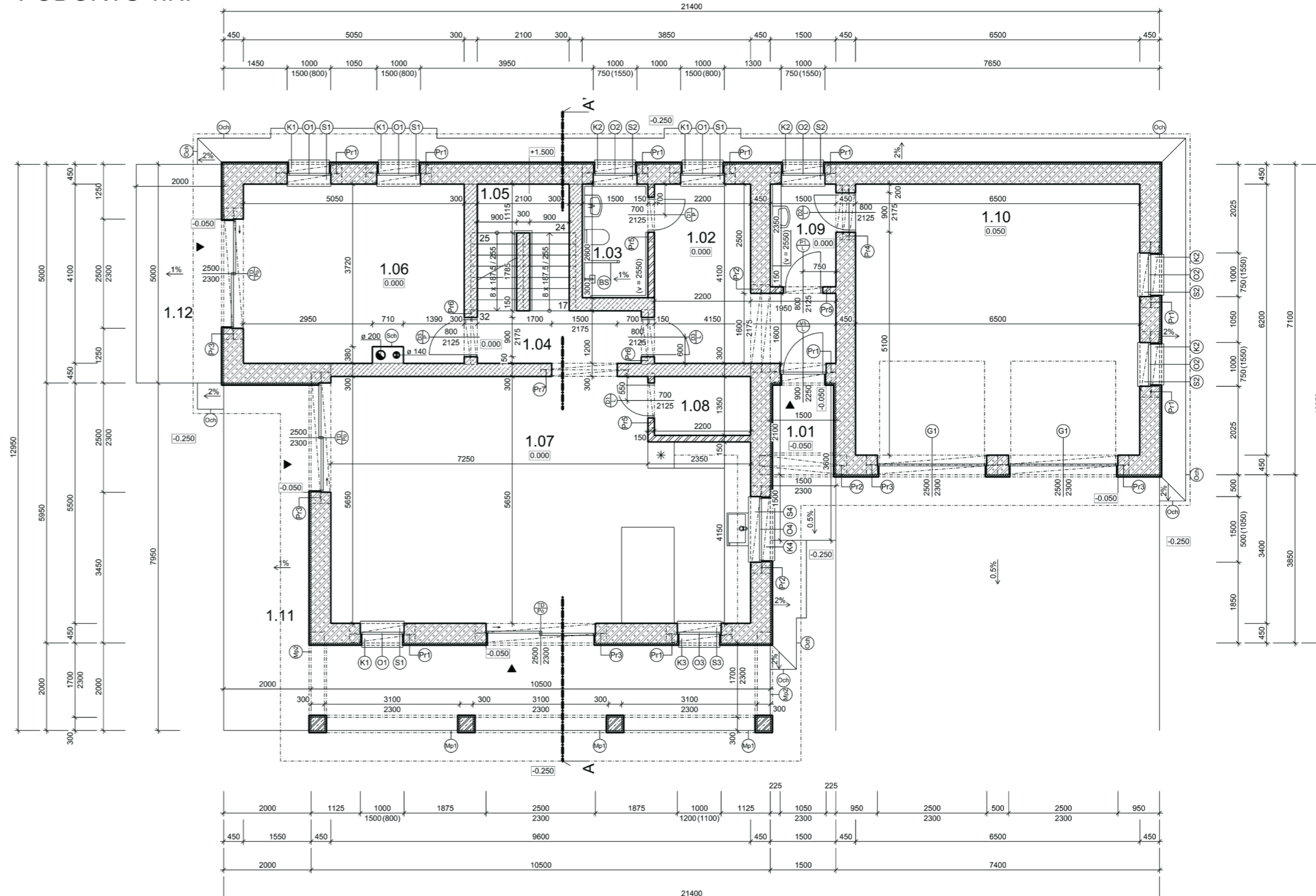
# RODINNÝ DOM KOMFORT



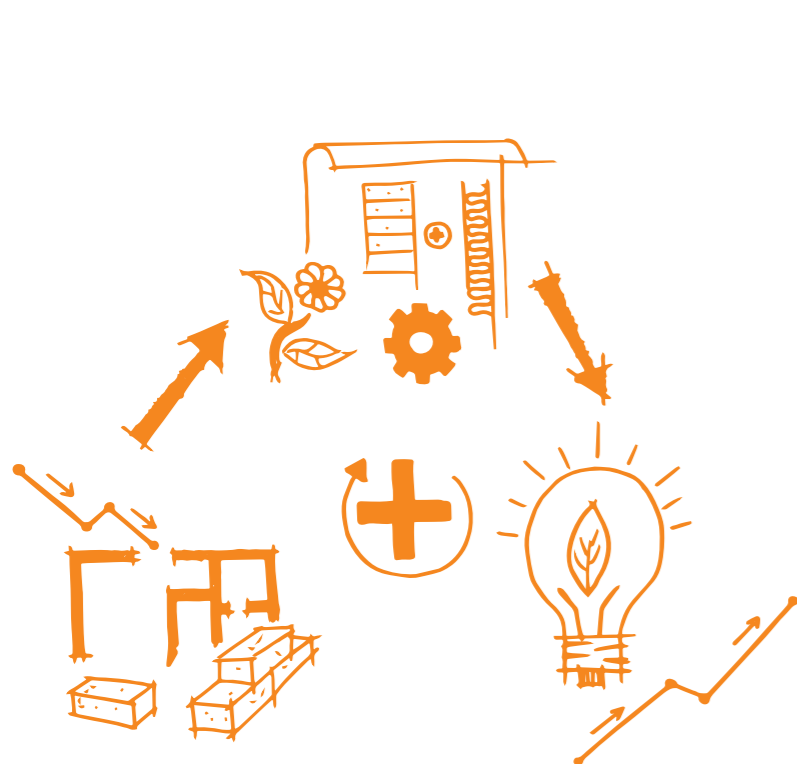
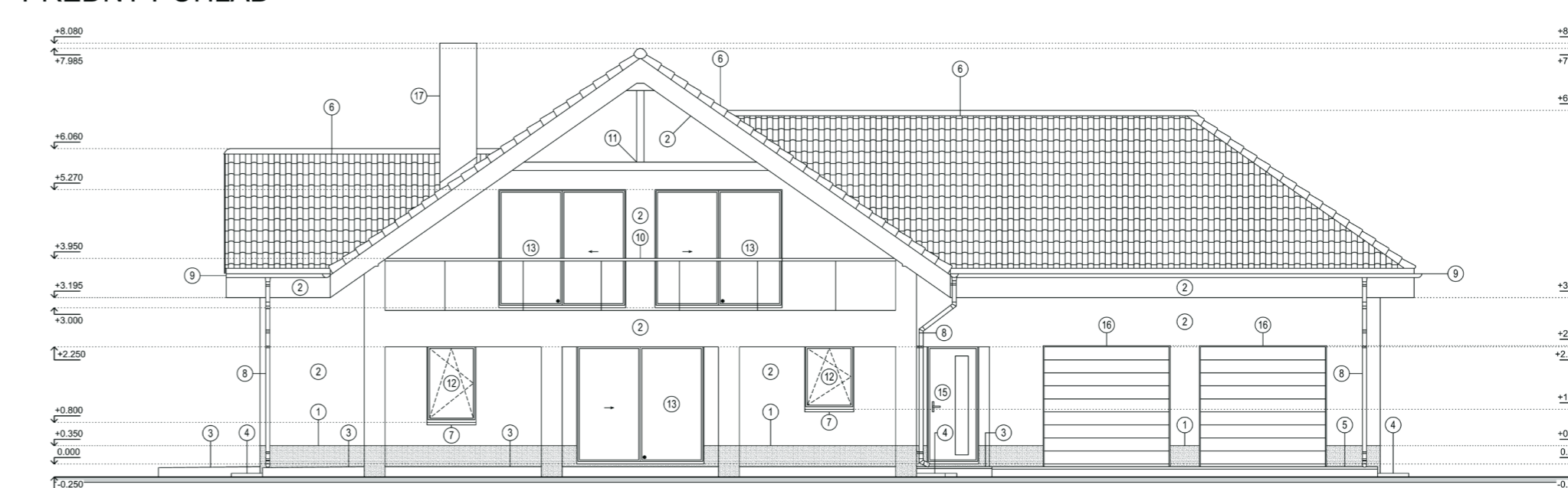
OBJEKT JE NAVRHNUTÝ AKO RODINNÝ DOM S DVOMA NADZEMNÝMI PODLAŽIAMÍ A JEDNÝM PODZEMNÝM. OTVORENOSŤ JEHO DISPOZÍCIE ZABEZPEČUJÚ PRÁVE STROPNÉ PRVKY YTONG S PONÚKANOU MOŽNOSŤOU VEĽKÝCH ROZPÄTÍ. SAMOZREJMOSŤOU JE VYUŽITIE AJ ĎALŠIEHO SORTIMENTU ZNAČKY YTONG PRI OSTATNÝCH KONŠTRUKCIÁCH, ČÍM ZABEZPEČUJEME KONTINUITU MATERIÁLOV A ICH SPRÁVNU NADVÄZOSŤ. RIEŠENIE SKLADIEB JE ZABEZPEČENÉ NAJMÁ VĎAKA MOŽNOSTI VYUŽITIA SOFTVÉROVÉHO SYSTÉMU DEKSOFT, KTORÝ PONÚKA VÝBER ZO ŠIROKEJ ŠKÁLY RIEŠENÍ A VARIÁCIÍ. DOM JE VZHĽADOM NA SVOJU VEĽKOSŤ URČENÝ PRE ŠTVORČLENNÚ RODINU, KTORÁ OBLUBUJE ČAS STRÁVENÝ V PRIAMOM KONTAKTE S PRÍRODOU. POSKYTUJE DOSTATOK PRIESTORU NA RELAXÁCIU, ZÁBAVU A SPOLOČNÉ STRETNUTIA S RODINOU, ČI KAMARÁTMI. PROJEKT JE SITUOVANÝ NA ROZĽAHLOM POZEMKU S ROVINATÝM TERÉNOM, AVŠAK JEHO UMIESTNENIE MÔŽE BYŤ OVEĽA RÔZNORODEJŠIE. AKO NAPRIKLAD UMIESTNENIE V ZASTAVANEJ MESTSKEJ ŠTVRTI, V HUSTOM LESE ALEBO NA OKRAJI VIDIEKA. RODINNÝ DOM KOMFORT SA SNAŽÍ REPREZENTOVAŤ VŠETKY PRÍVETIVÉ VLASTNOSTI, KTORÉ MÔŽE SVOJIM OBYVATEĽOM PONÚKNUŤ.



PÔDORYS 1.NP



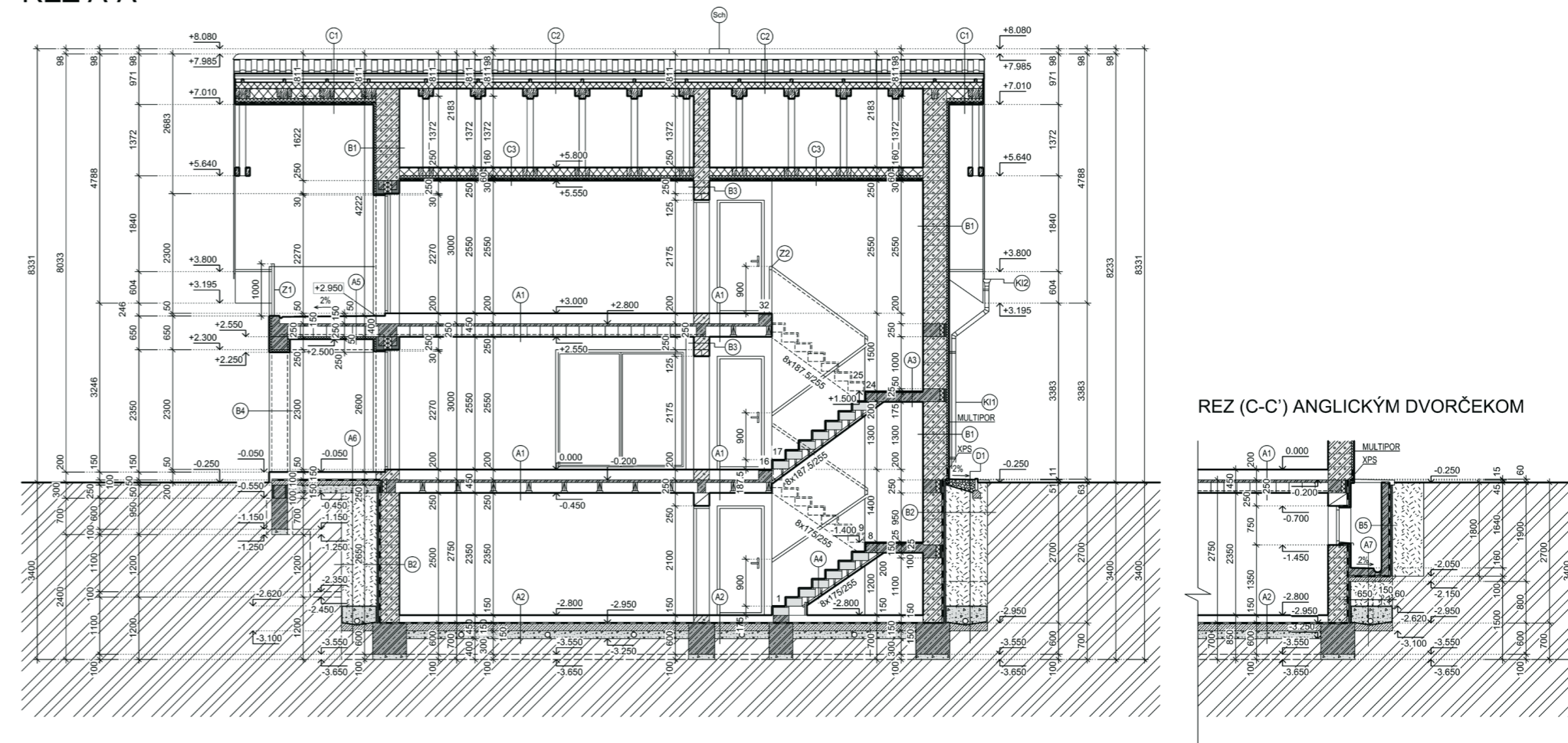
PREDNÝ POHĽAD



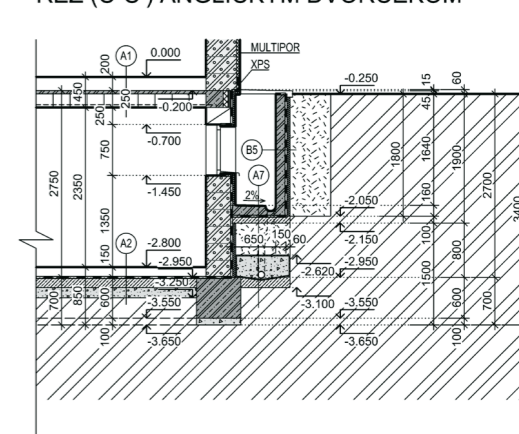
REVITALIZÁCIA  
= UDRŽATEĽNOSŤ  
+ POKROK



REZ A-A'



REZ (C-C') ANGLICKÝM DVORČEKOM



autor:  
**MARTIN CSÉRY**

název školy  
SPŠ stavebná - Hurbanovo

vedúci ročníkové práce:  
Ing. Ildikó Horváthová

trieda / školní rok  
III. A / 2023–2024

autor originálneho projektu:  
PRODOM

partneři:



Výsledky súťaže a nabídka našich  
bakalárskych, diplomových prácí



**DEK  
TALENT**

Soutěž o nejlepší projekt  
studentů středních  
průmyslových škol  
stavebních