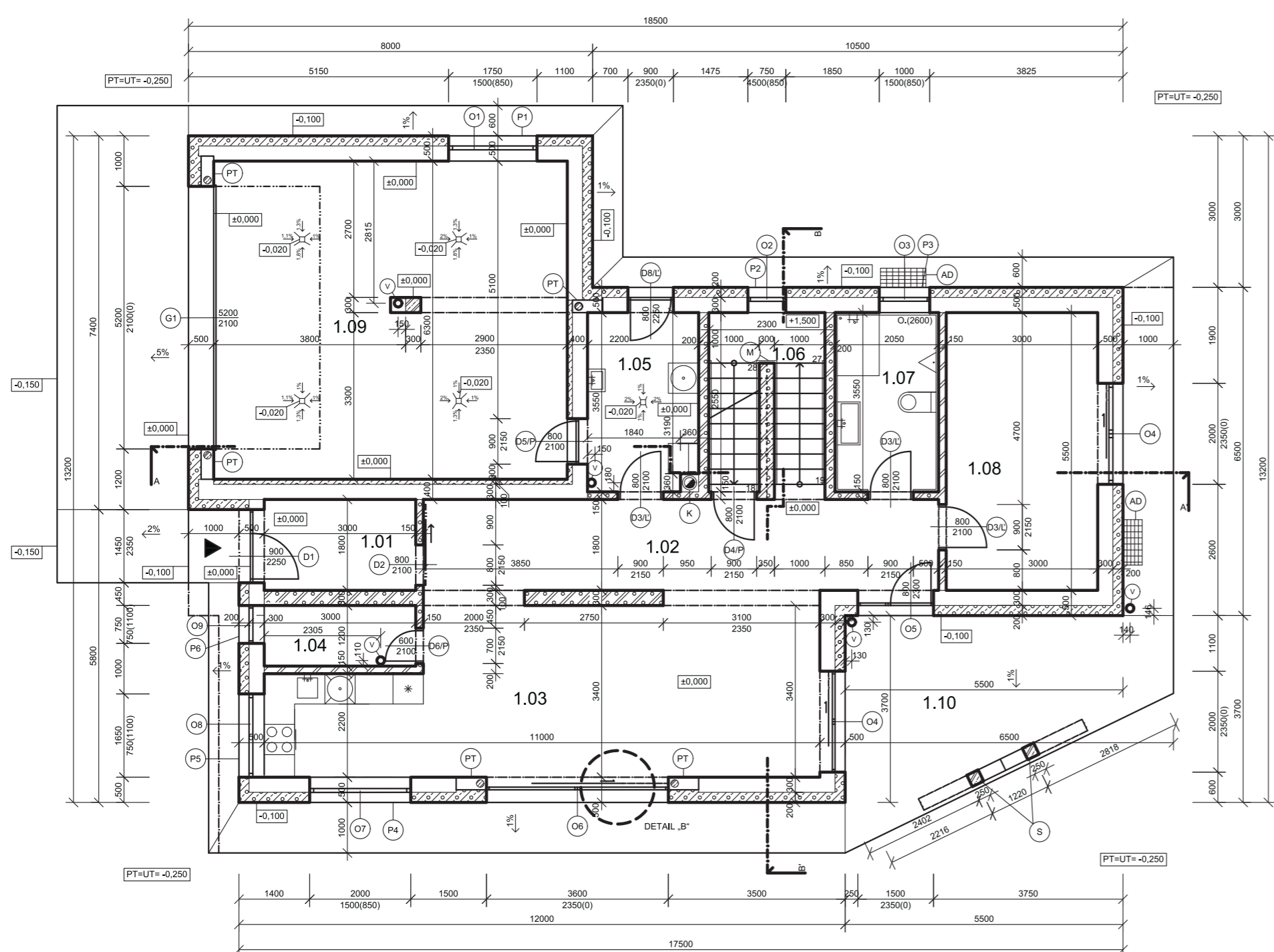




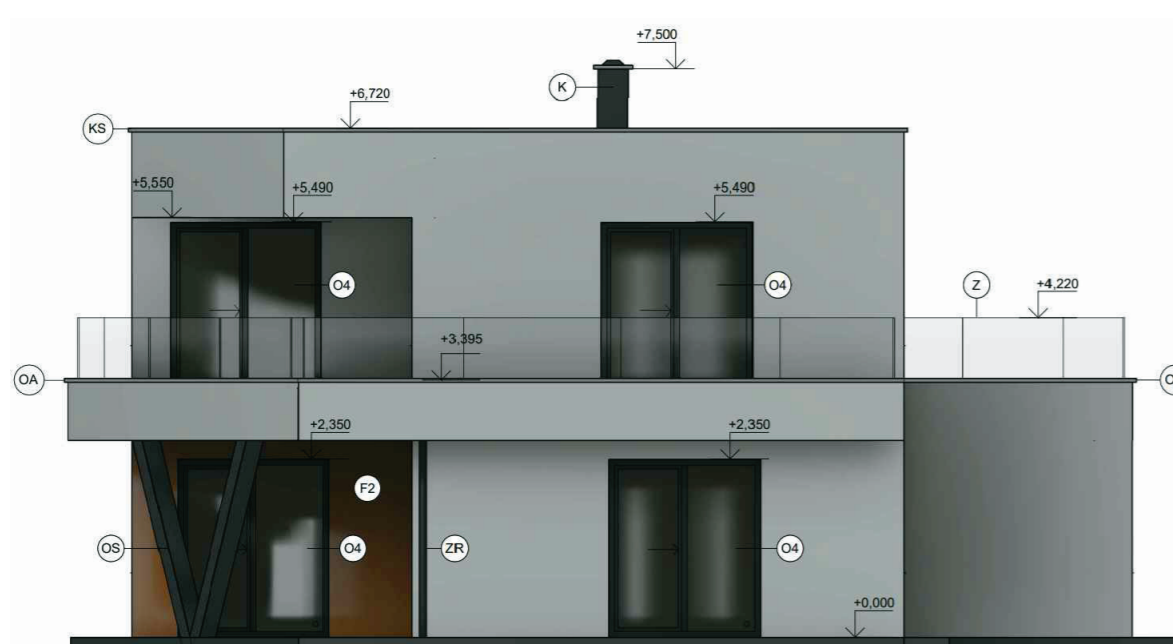
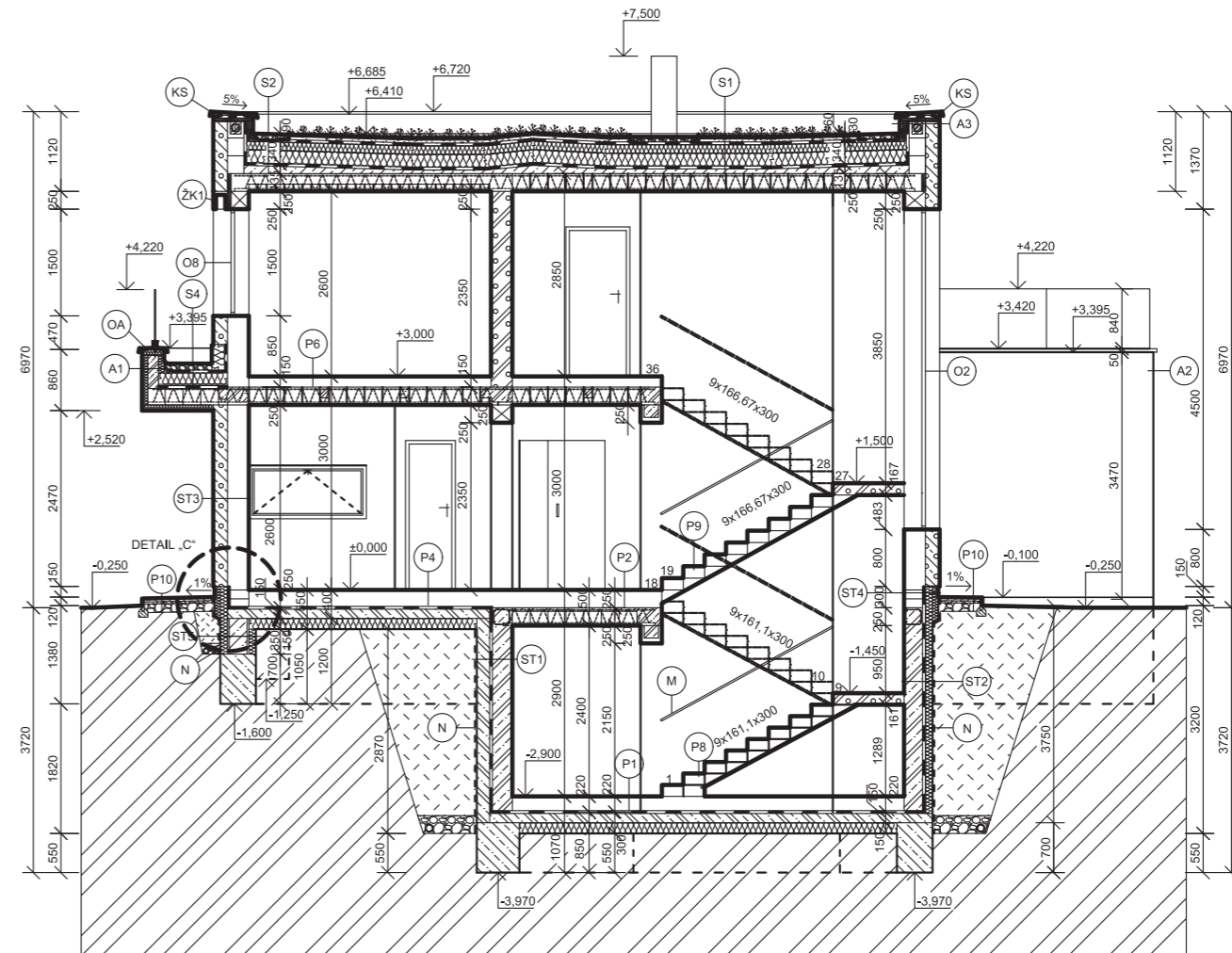
# Rodinný dom Zaháje

PÔDORYS 1.NP M 1:100

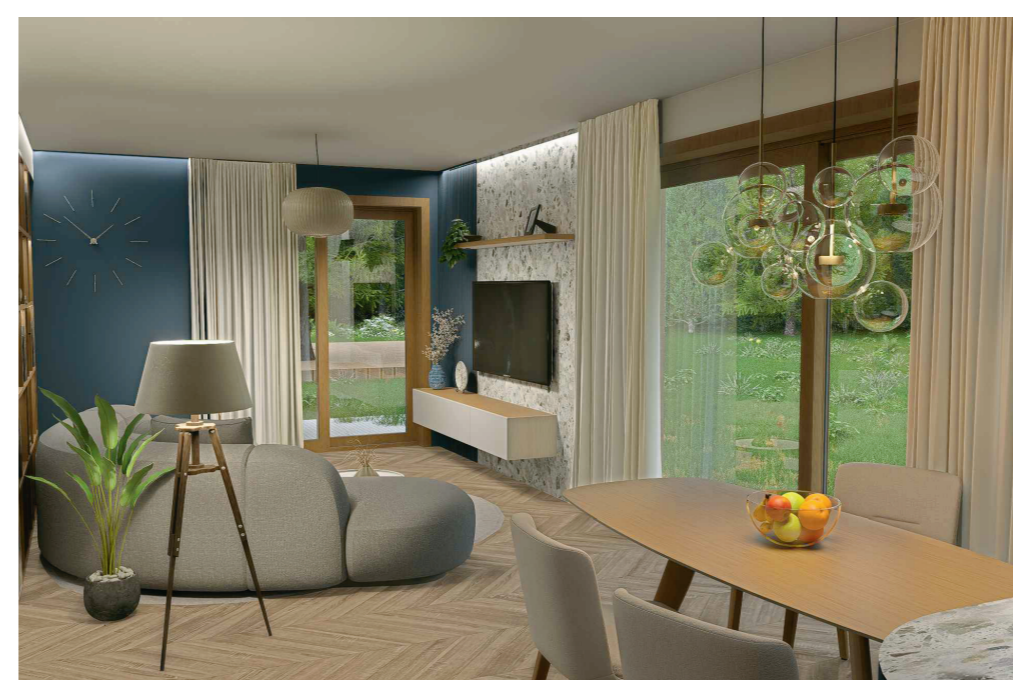


RODINNÝ DOM ZAHÁJE JE OSADENÝ V ROVINATOM TERÉNE. JE NAVRHNUTÝ AKO TROJPODLAŽNÝ OBJEKT S ČIASTOČNÝM PODPÍVNÍČENÍM. JE URČENÝ NA POHODLNÉ BÝVANIE 4-6 ČLENNEJ RODINY. UŽÍVATEĽSKÝ KOMFORT JE ZABEZPEČENÝ PRIESTRANNÝM DISPOZIČNÝM RIEŠENÍM A PRESVETLENÍM. 1. NADZEMNÉ PODLAŽIE SLUŽI AKO DENNÁ ČASŤ, V KTOREJ SA NACHÁDZA KUCHYŇA PREPOJENÁ S JEDÁLŇOU A OBYVACOU IZBOU S PRÍSTUPOM NA PRESTREŠENÚ TERASU, ŠPAJZA, HOSTOVSKÁ IZBA, HYGIENICKÁ MIESTNOSŤ, TECHNICKÁ MIESTNOSŤ A DVOJGARÁŽ. 2. NADZEMNÉ PODLAŽIE PONÚKA NOČNÚ ČASŤ SO SPÁĽŇOU, DVOMA DETSKÝMI IZBAMI A SPOLOČNOU HYGIENICKOU MIESTNOSŤOU. ZO VŠETKÝCH IZIEB JE PRÍSTUPNÁ TERASA, KTORÁ JE ORIENTOVANÁ NA VŠETKY SVETOVÉ STRANY. V SUTERÉNE JE NAVRHNUTÝ SKLAD A RELAXAČNÁ ZÓNA S FÍNSKOJ SAUNOU. ARCHITEKTONICKOU DOMINANTOU DOMU JE OCEĽOVÝ NOSNÍK V TVARE „V“. RODINNÝ DOM JE RIEŠENÝ POMOCOU KOMPLETNÉHO KONŠTRUKČNÉHO SYSTÉMU YTONG. Z EKOLÓGICKEHO HĽADISKA JE STRECHA A ČASŤ TERASY TVORENÁ EXTENZÍVNOU ZELEŇOU. ICH ODVODNENIE JE ZAÚSTENÉ DO RETENČNEJ NÁDRŽE A NÁSLEDNE VYUŽITÉ NA ZAVLAŽOVANIE ZELENĚ. VŠETKY SKLADBY PODĽAH, STRIECH A TERÁS SÚ NAVRHNUTÉ SPOLOČNOSŤOU DEK. 3D MODEL RODINNÉHO DOMU BOL VYHOTOVENÝ V ŠKOLSKEJ 3D TLAČIARNI V MIERKE 1:100.

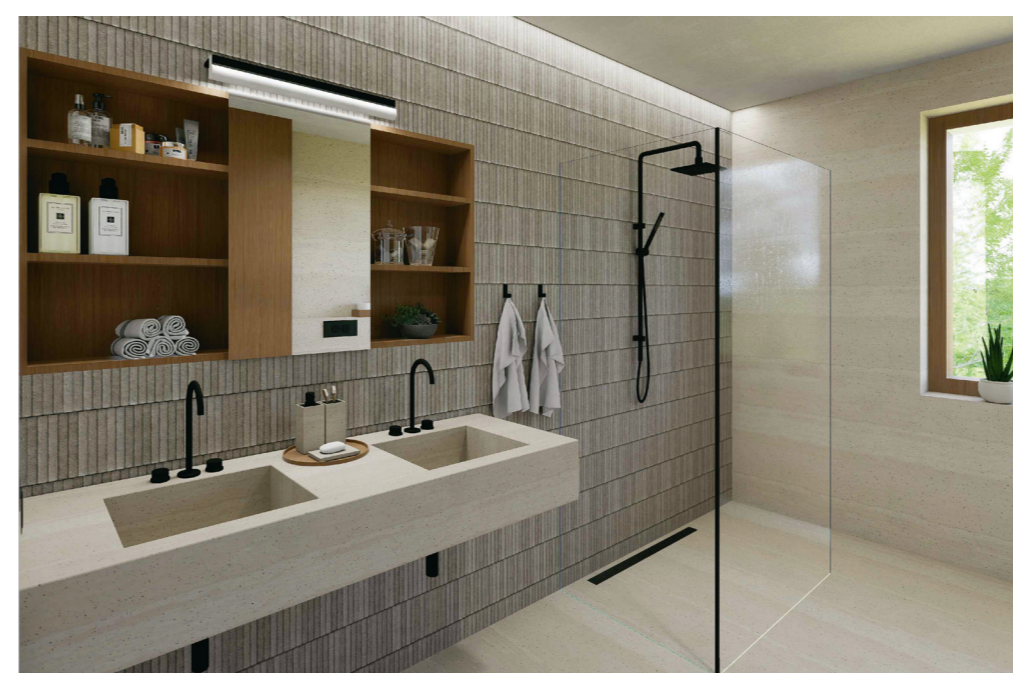
REZ B-B' M 1:100



VÝCHODNÝ POHĽAD M 1:100



JUŽNÝ POHĽAD M 1:100



Maxim Magát

SPŠS Žilina

Ing. Eva Kucharová

Třída IV. S /2024-2025

Maxim Magát

