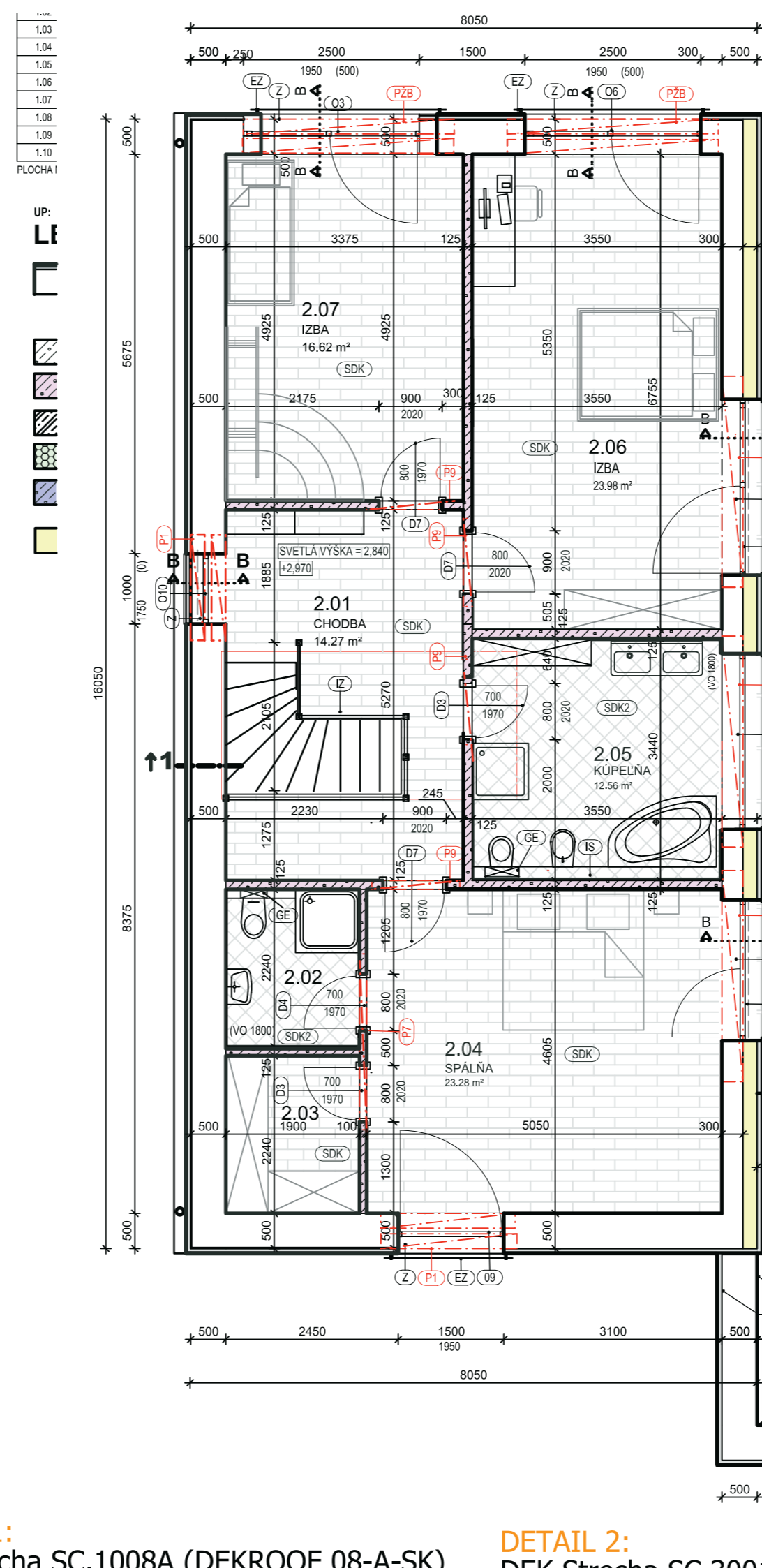
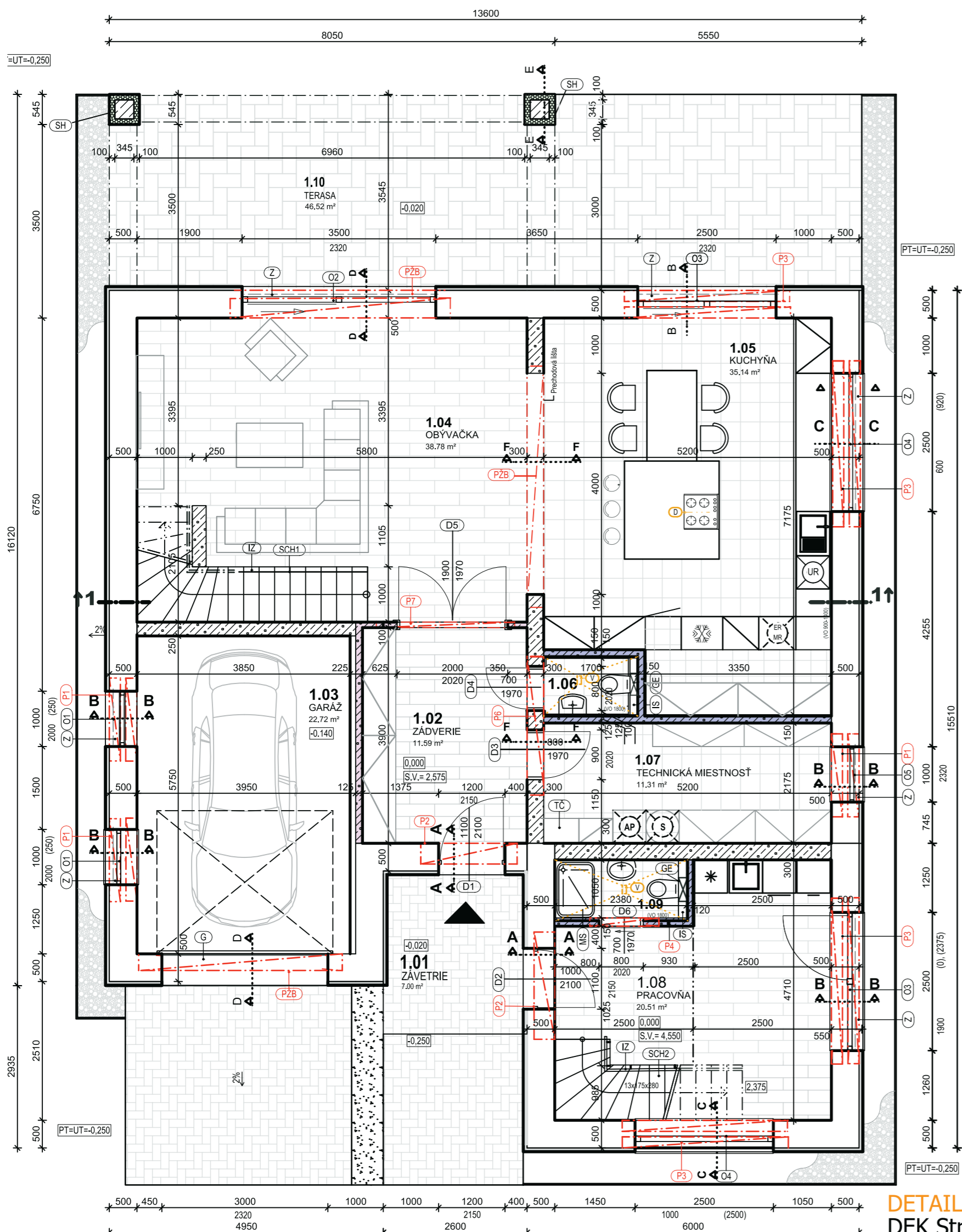


SOLACE

RODINNÝ DOM SOLACE JE ZALOŽENÝ NA PRINCÍPE MODERNOSTI, URŽATELNOSTI, EKOLOGICKOSTI, FLEXIBILITE A KOMBINOVATELNOSTI MATERIÁLOV. VYUŽÍVA SYSTÉM JEDNOVRSTVOVÝCH STIEN YTONG LAMDA 500, KTORÝ JE POSILNENÝ ODVETRAVANOU FASÁDOU NA BÁZE OCELOVEJ KONŠTRUKCIE. SOLACE JE VHODNÝ PRE 5-7 ČLENNÚ RODINU, A VĎAKA MOŽNOSTI PREDELENIA RODINNÉHO DOMU NA 2 PLNOHODNOTNÉBYTOVÉ JEDNOTKY SA PRISPŮSOBÍ RODINNÝM POTREBÁM VO VŠETKYCH ASPEKTOCH. VYKUROVANIE V DOME JE VYRIEŠENÉ CEZ TEPELNÉ ČERPADLO A PODLAHOVÉ VYKUROVANIE.

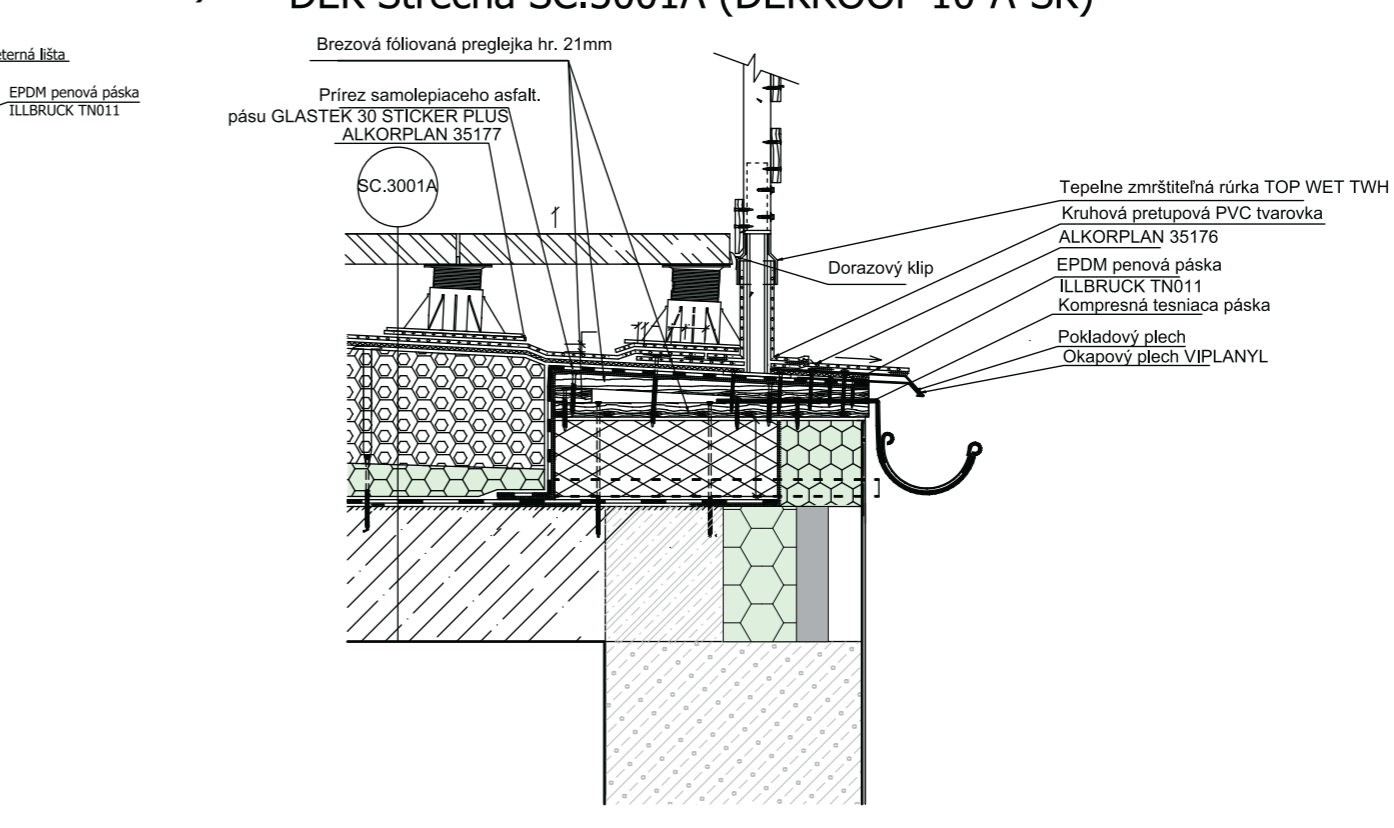
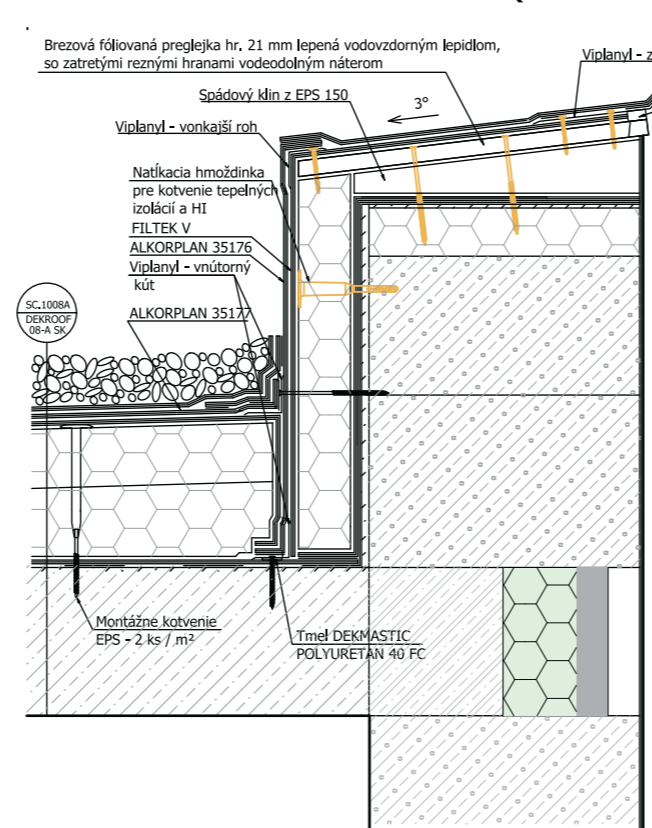
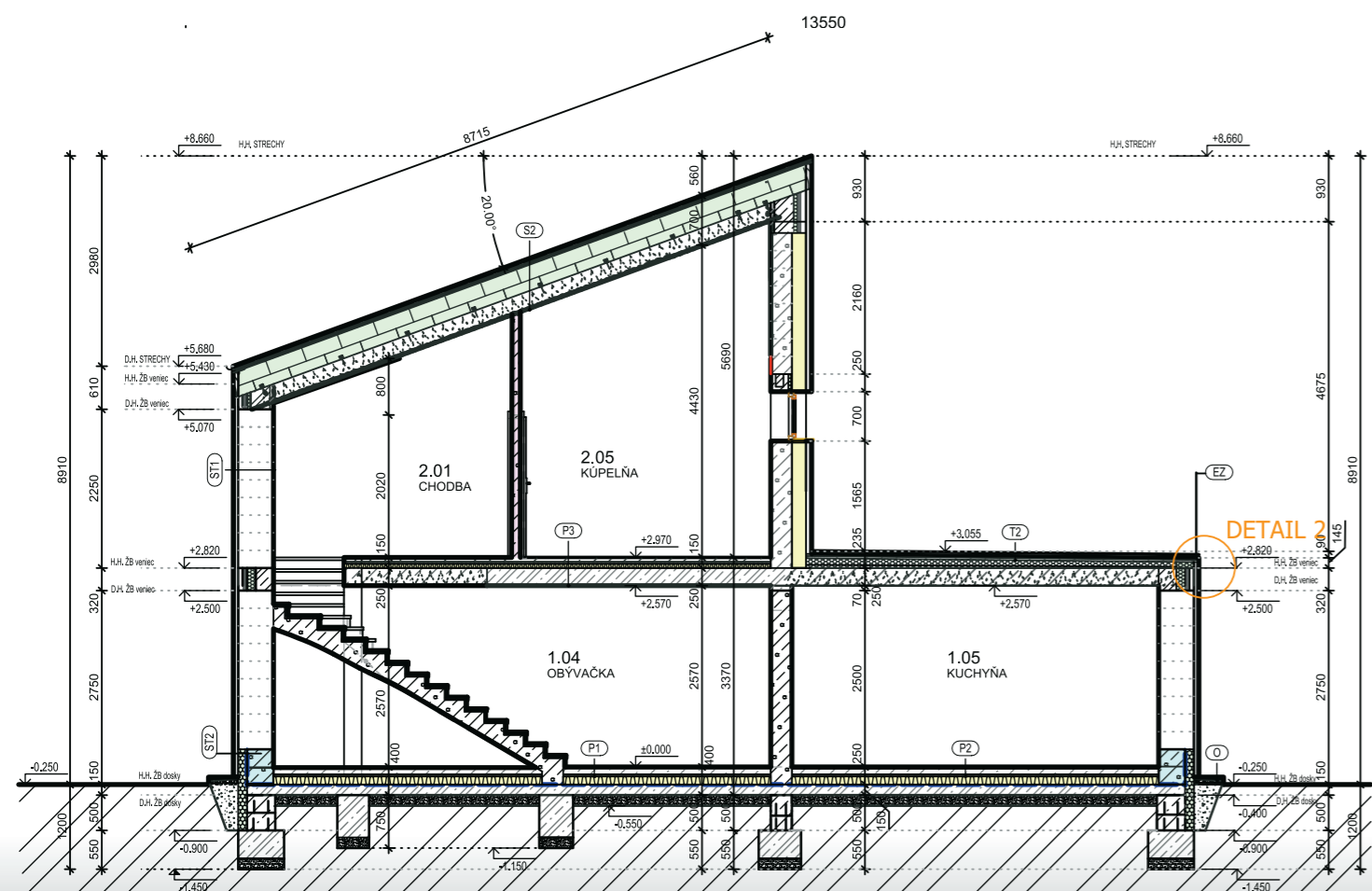
1. NADZEMNÉ PODLAŽIE SLUŽÍ AKO DENNÁ ČASŤ- NACHÁDZA SA TU GARÁŽ PRE 1 AUTO, TECHNICKÁ MIESTNOSŤ, OBYVACIA IZBA, KUCHYŇA SO SKRYTOU KOMOROU, WC A DVOJPODLAŽNÁ PRACOVŇA.

2. NADZEMNÉ PODLAŽIE SLUŽÍ AKO NOČNÁ ČASŤ S 2 DETSKÝMI IZBAMI, KÚPEĽNOU A SPÁĽNOU S VLASTNÝM ŠATNÍKOM A KÚPEĽNOU. DOM JE NAPOJENÝ NA UŽ EXISTUJÚCE INŽINIERSKÉ SIETE.



DETAIL 1:
DEK Strecha SC.1008A (DEKROOF 08-A-SK)

DETAIL 2:
DEK Strecha SC.3001A (DEKROOF 10-A-SK)



Použitá skladby
DEK

DEK Strecha SC.1008A (DEKROOF 08-A-SK)

- kamenivo frakcie 16-22 50mm
- FILTEK 500 4,0mm
- DEKPLAN 77 1,8mm
- FILTEK 300 2,9mm
- EPS 150 160mm
- INSTA-STIK STD
- spádové klíny EPS 150 min. 30, min. ø 90
- INSTA-STIK STD
- GLASTEK 40 SPECIAL MINERAL 4,0mm
- DEKPRIMER
- Strop Ytong Ekonom 250mm

DEK Strecha SC.3001A (DEKROOF 10-A-SK)

- terasová dlažba PREMAC Ester 50mm
- vzduchová medzera 16,5mm
- plastový terč 15mm
- prírez fólie Alkorplan 35177 1,5mm
- Alkorplan 35177 1,5mm
- Kingspan Thermo TR26 FM 120mm
- spádové klíny EPS 150 min. 20, min. ø 60mm
- GLASTEK 40 SPECIAL MINERAL 4,0mm
- DEKPRIMER
- Strop Ytong Ekonom 250mm

autor:
REBEKA LÁDIOVÁ

název školy
SPŠSaG BRATISLAVA

trída / školní rok
Třída III. A /2023-2024

vedoucí ročníkové práce:
Ing. MICHAELA MATIÁŠKOVÁ

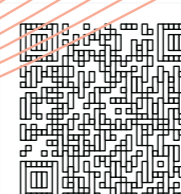
autor originálního projektu:
REBEKA LÁDIOVÁ



partneři:



Výsledky soutěže a nabídka našich bakalářských, diplomových prací



Soutěž o nejlepší projekt studentů středních průmyslových škol stavebních