



RODINNÝ DŮM

KONSTRUKČNÍ řešení

Konstrukční řešení objektu rodinného domu je řešeno materiály firmou Heluz. Základ objektu je tvořen základovými pásy, ve kterých jsou roxorové tyče zalaty betonovou směsí, včetně základové desky. Za stavební materiál nosného zdiva byla použita broušená cihla zn. HELUZ FAMILY 50 2in1. Objekt je možno použít dvě varianty stropu. Strop nad 1.NP je určen jako pochozí, k provedení byl využit stavební systém deskový (další varianta MIAKO), strop 2.NP je určen také jako pochozí, je tvořen deskovým systémem, který také dále slouží jako plochá střecha objektu, za finální střešní krytinu byla použita zn. DEK STŘECHA ST.2002A (DEKROOF 02). Finální část fasády domu je omítnuta bílou vápenocementovou omítkou.

ARCHITEKTONICKO – DISPOZIČNÍ řešení

Rodinný dům je dvoupatrový nepodsklepený objekt o dispozičním řešení 4+kk. Objekt je dále rozdělen na denní a klidová užitnou část. Denní část se nachází v přízemí objektu, které je rozvrženo na obývací pokoj s kuchyňským koutem a jídelnou, technickou místnost a sociální zázemí. Z vnitřního prostoru 1.NP je umožněn vstup na venkovní terasu. Vnitřním schodištěm z prostoru přízemí se vstupuje do 2.NP, které je dispozičně rozděleno na ložnici s šatnou, dva dětské pokoje a sociální zázemí.

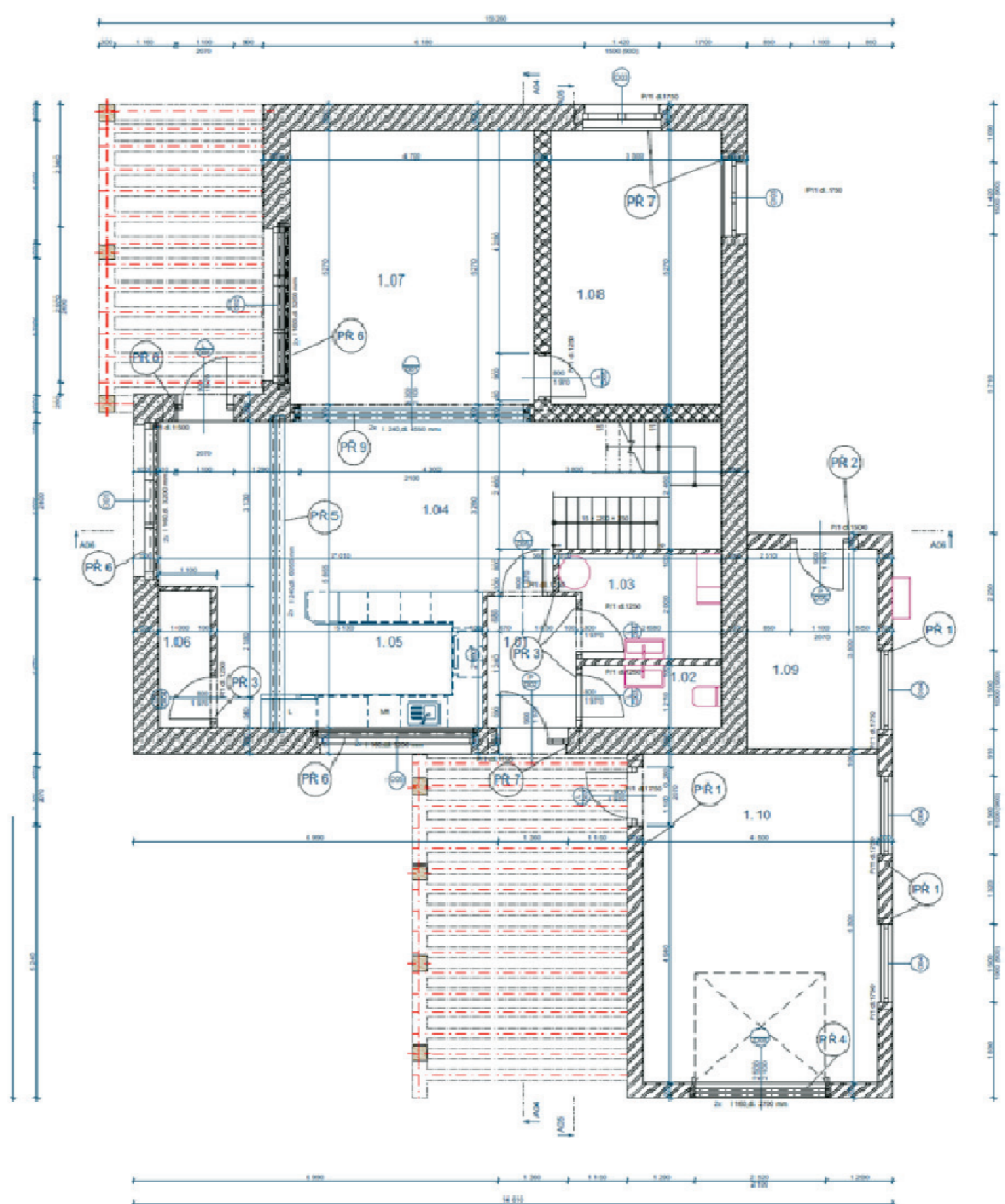
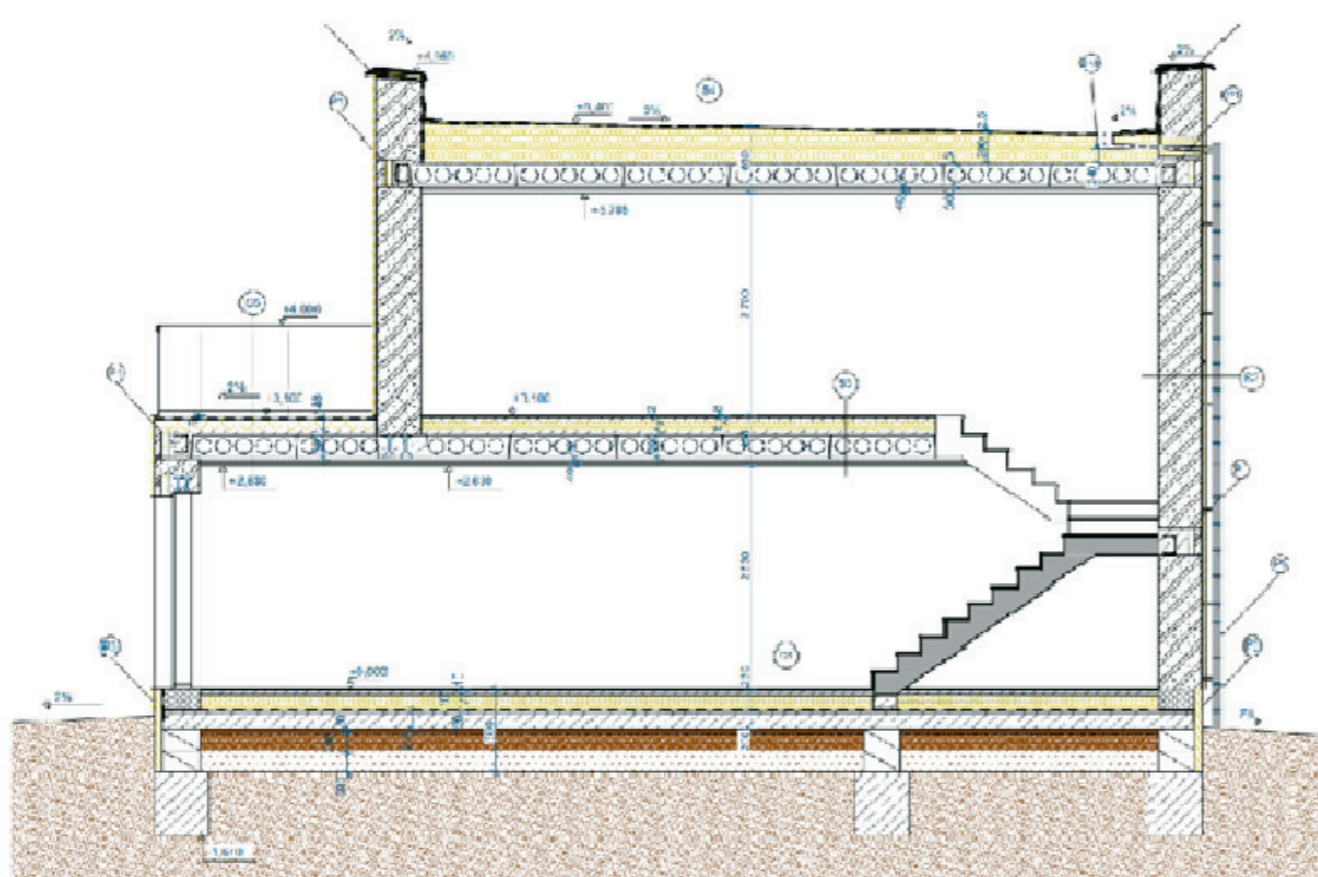


FOTO
AUTORA

autor:

Richard Houdek

název školy

SPŠ Vlašim

třída / školní rok

4.B 2024-2025

vedoucí ročníkové práce:

Ing. Marta Kráčmerová

autor originálního projektu:

Richard Houdek

partneři:

DEK

T VYSOKÉ UČENÍ FAKULTA
TECHNICKÉ STAVEBNÍ
V BRNĚ

Výsledky soutěže a nabídka našich
bakalářských, diplomových prací



**DEK
TALENT**

Soutěž o nejlepší projekt
studentů středních
průmyslových škol
stavebních