

Rodinný dom PRI JAZERE

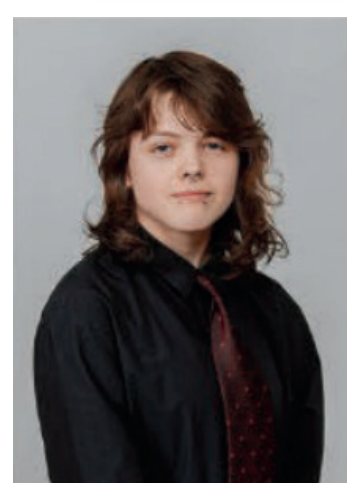
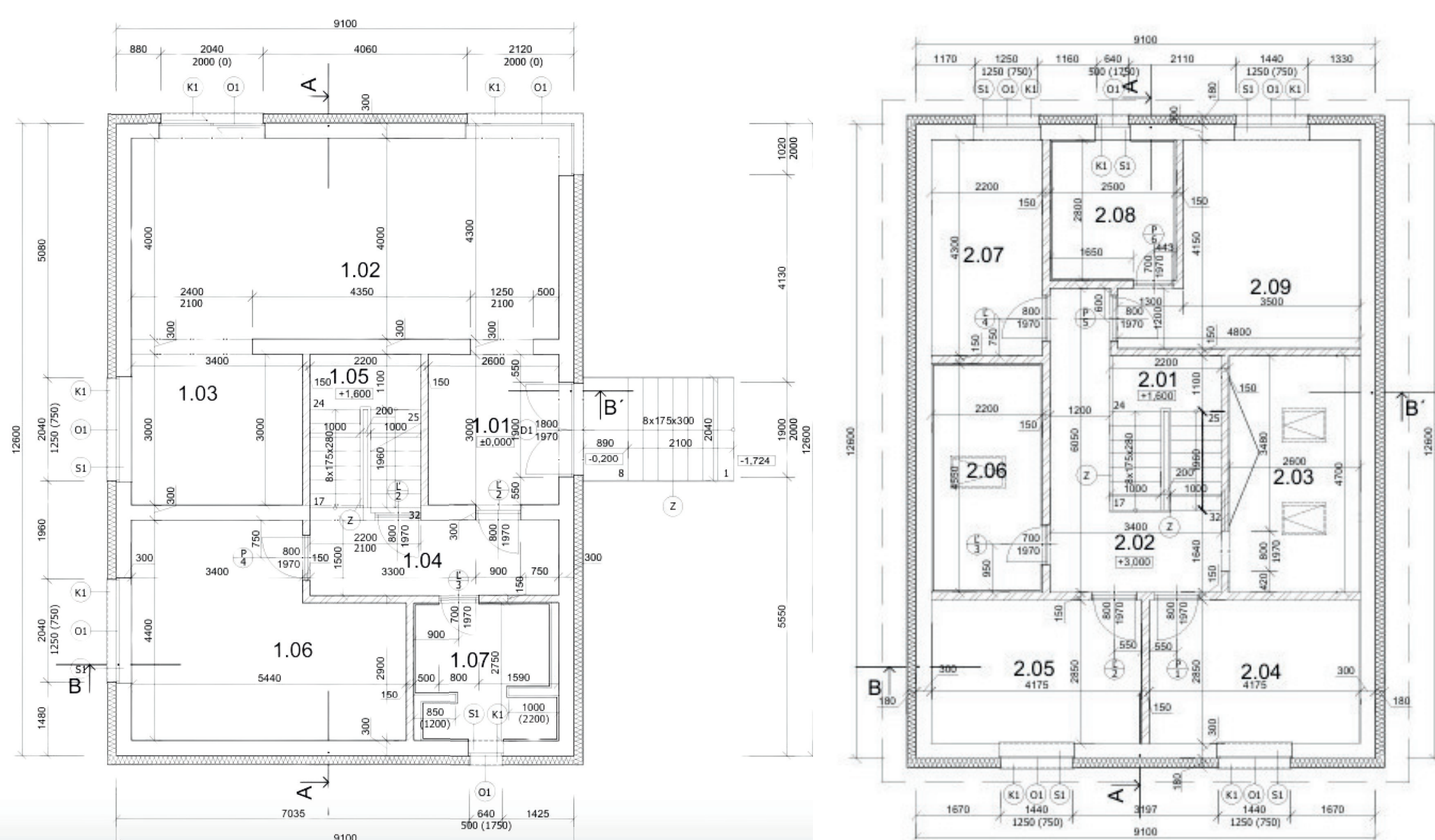
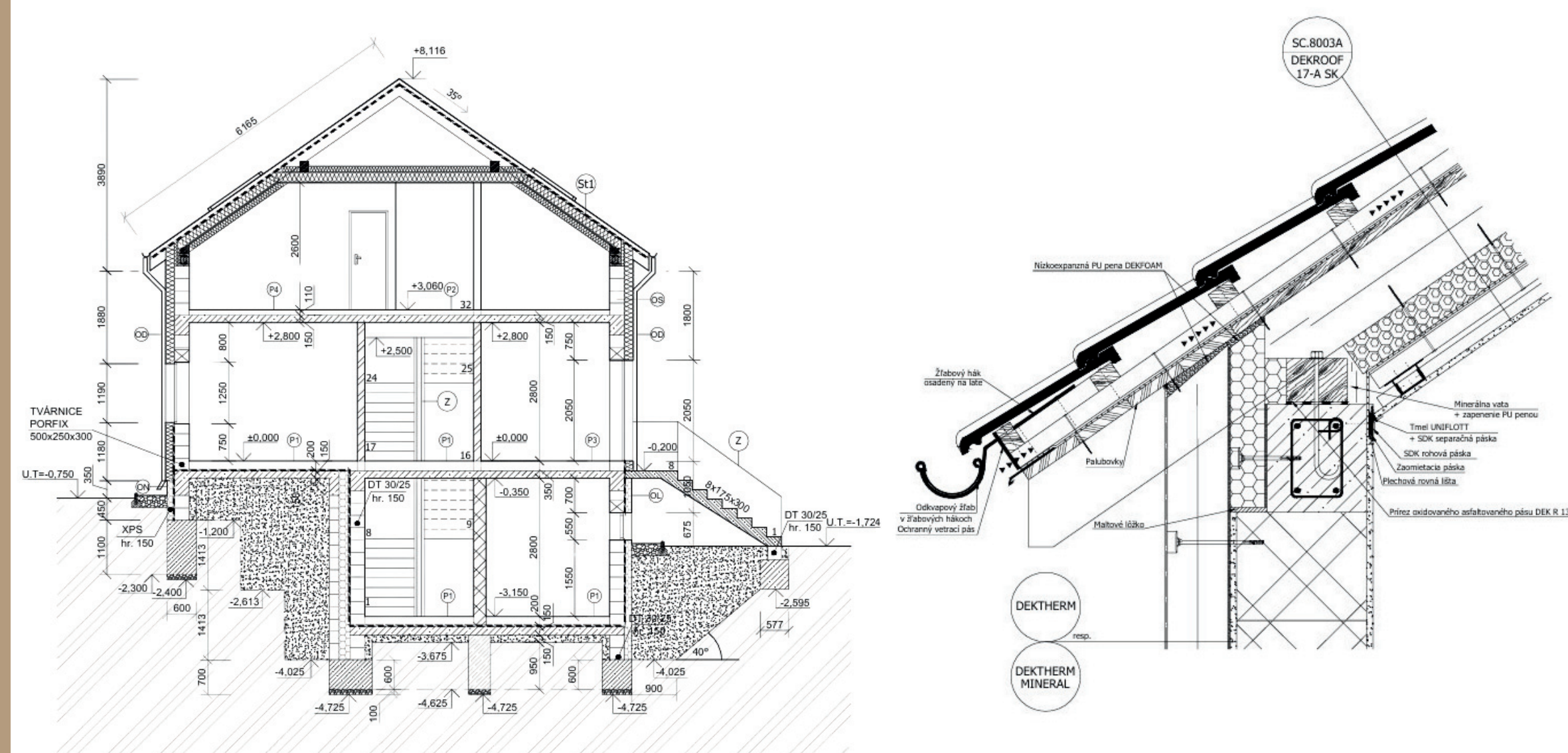


Lokalita

- Katastrálne územie: Kaluža, parcela č. 979/110

Urbanistické a architektonické riešenie

- Typ stavby: Dvojpodlažný, podpivničený rodinný dom
- Tvar pôdorysu: Obdĺžnik (12,6 m × 9,1 m)
- Zastrešenie: Šikmá sedlová strecha so sklonom 35°
- Dispozícia:
 - 1.NP: Denná časť (obývačka, kuchyňa), spálňa, WC
 - 2.NP: 2 detské izby, pracovňa, hosťovská izba, šatník
 - 1.PP: Technické a skladové priestory
- Zastavaná plocha: 114,66 m²
- Úžitková plocha: 275,39 m²
- Obytná plocha: 109,9 m²
- Výška objektu: +8,116 m



autor:

Tamara Sedláková

název školy

SPŠ stavebná a
neodietická Košice

trída / školní rok

4.C, ŠK. R. 2024/25

vedoucí ročníkové práce:

Ing. Dávid Krózser

autor originálního projektu:

Ing. Dávid Krózser



partneři:



Výsledky soutěže a nabídka našich
bakalářských, diplomových prací



Soutěž o nejlepší projekt
studentů středních
průmyslových škol
stavebních