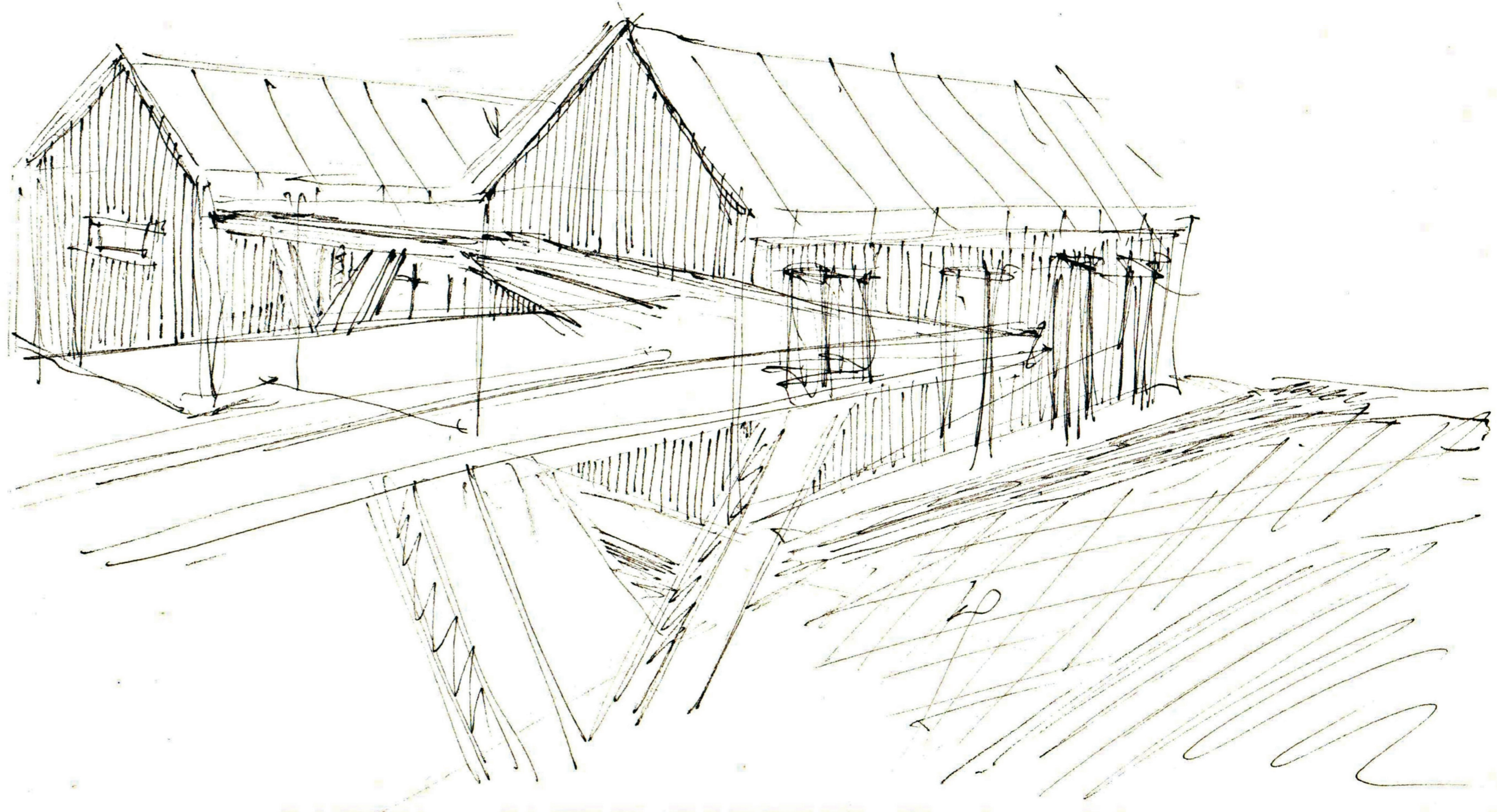


Dům se stodolou



Dům se stodolou je rodinný dům navržený do ulice Šupichova na okraji Havlíčkova Brodu. Jméno projektu odpovídá designovému záměru - dvojice sedlových střech oddělené dvorem má připomínat venkovskou usedlost se stodolou. Tomu je uzpůsoben i společenský prostor obývacího pokoje s velkými okny a zděnými sloupky, odkazující na stodoly, které využívaly zděných pilířů jako nosných konstrukcí. Diverzitu hmot zmírňuje jednotná fasáda - obklad ze svislých borovicových latí. Bílá omítka v prostoru mezi hmotami jednotlivých křídel pak vytváří čistý prostor terasy a plynulý přechod mezi interiérem a exteriérem. Objekt je zasazen do rozlehlé a členité zahrady, které dominuje koupací jezírko na jižním konci pozemku.

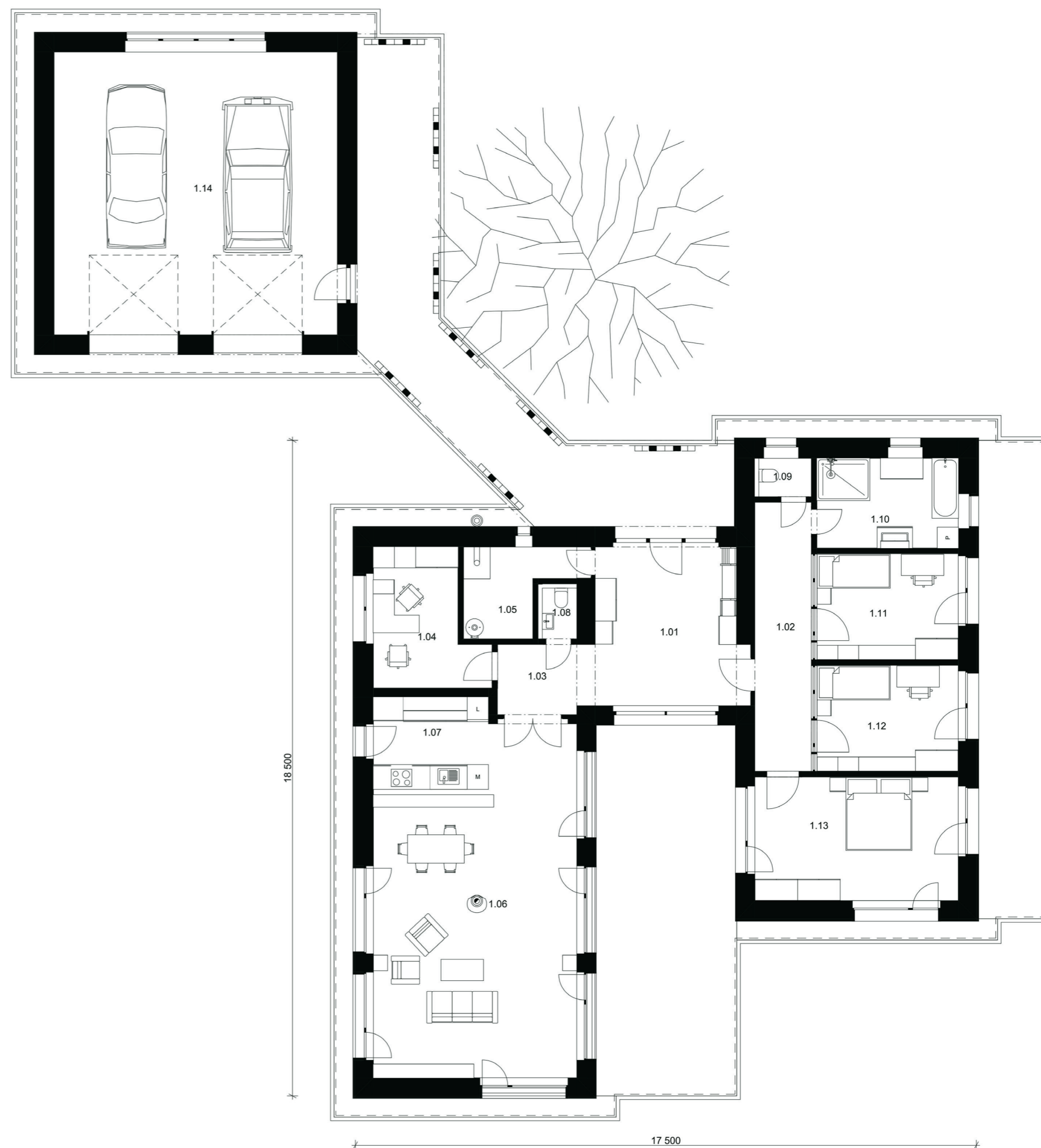


Interiér využívá bílé barvy kombinované s barvou a texturou borovicového dřeva, stejně jako na exteriéru. Obývací pokoj s kuchyní tvoří vysoký prostor otevřený až do vrcholu střechy, s přístupem do zahrady ze tří světových stran.



Půdorys 1.NP

VÝUKOVÁ VERZE ARCHICADU



autor:

Tobiáš Kříž

název školy

SPŠS Havlíčkův Brod

třída / školní rok

3.TL / 2023/24

vedoucí ročníkové práce:

Ing. arch. Vít Wasserbauer

autor originálního projektu:

Tobiáš Kříž

partneři:

DEK

T VYSOKÉ UČENÍ
TECHNICKÉ STAVEBNÍ
V BRNĚ

Výsledky soutěže a nabídka našich
bakalářských, diplomových prací



Soutěž o nejlepší projekt
studentů středních
průmyslových škol
stavebních

**DEK
TALENT**