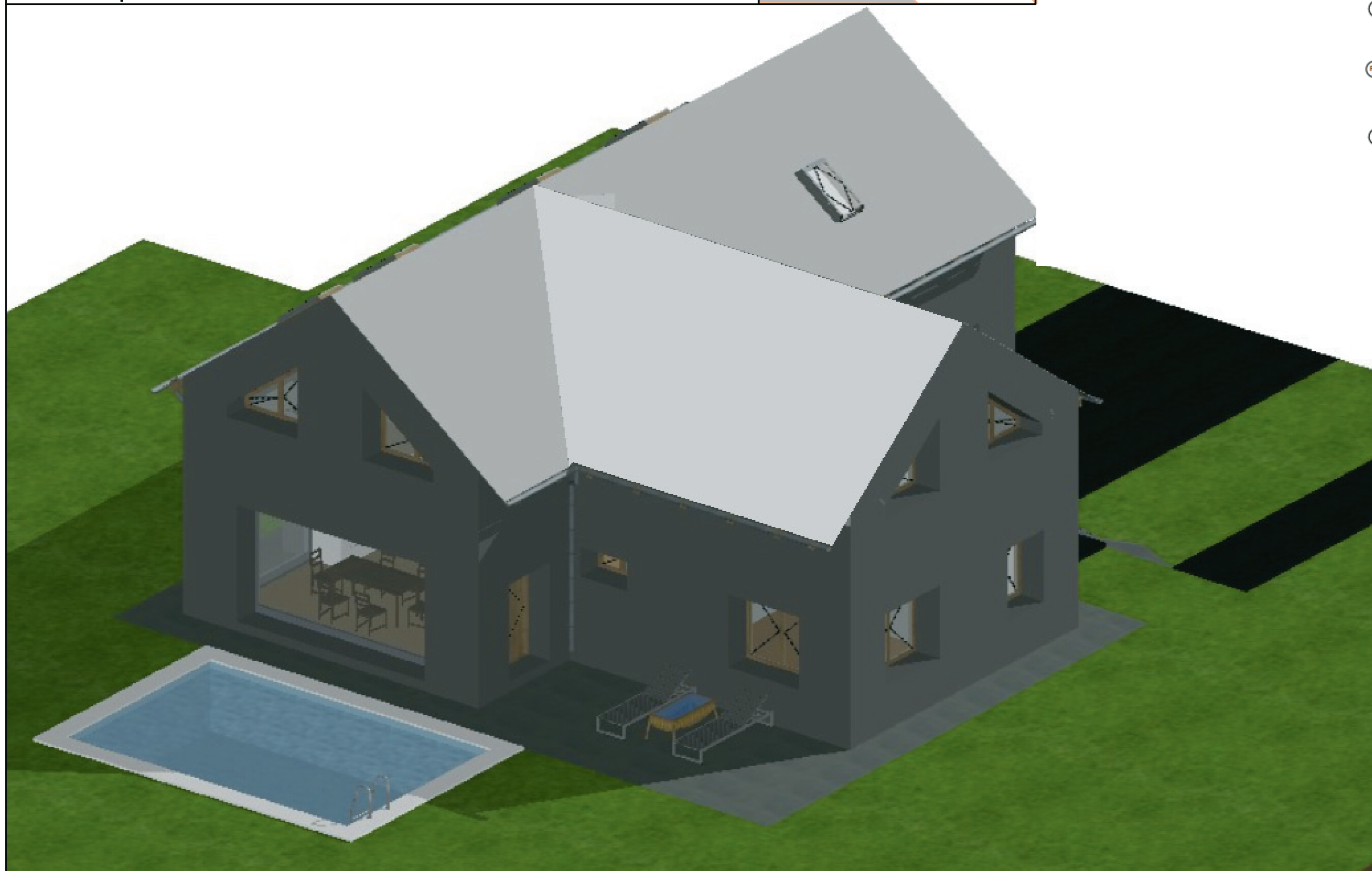
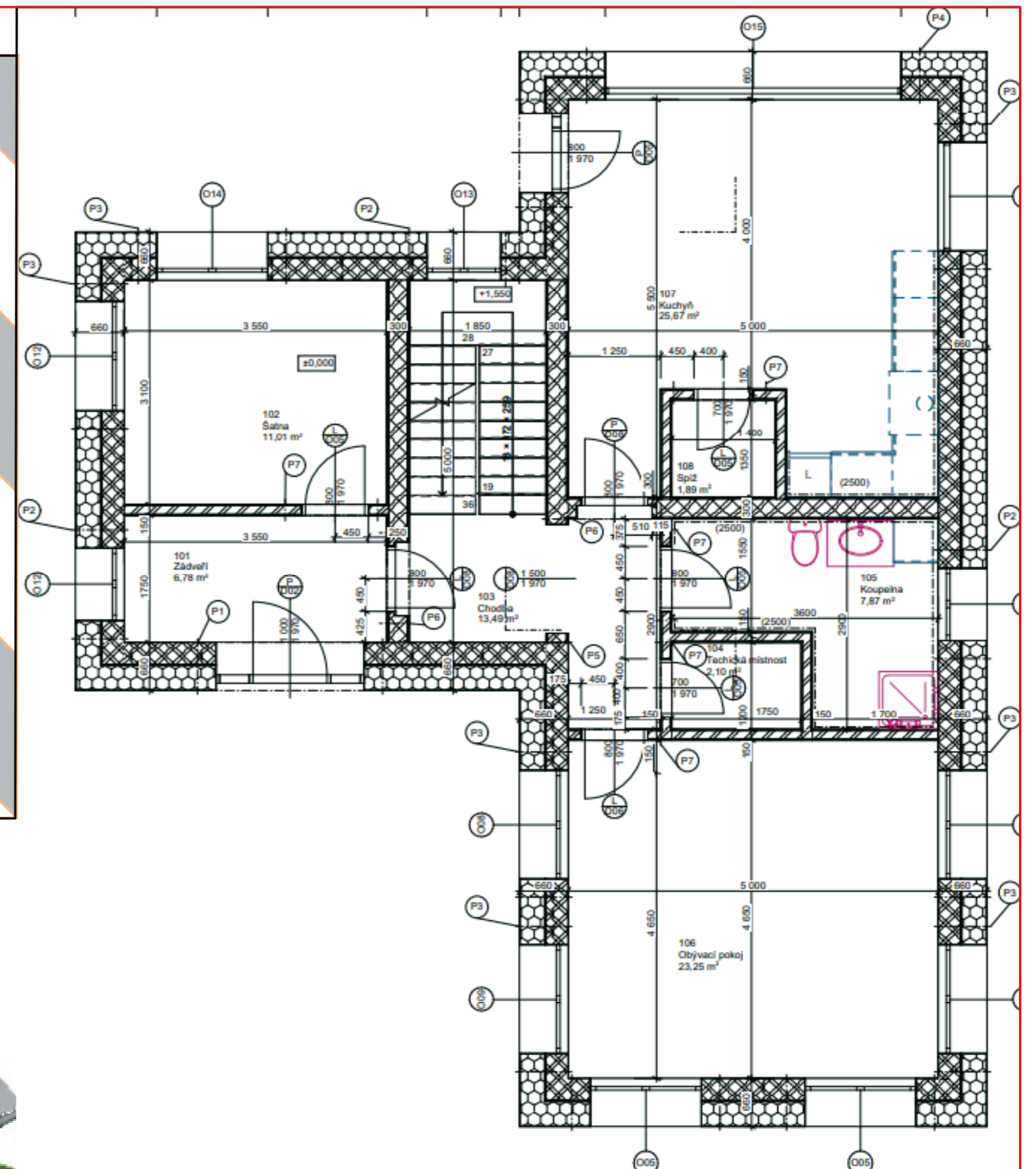


NÍZKOENERGETICKÝ PASIVNÍ RODINNÝ DŮM

Dům se nachází na klidném předměstí maloměsta Broumov. RD je částečně zasazen do terénu, jelikož se nachází v místě změny úrovně terénu. Pro tento dům je charakteristická hlavně nízká energetická náročnost zaručena tepelným čerpadlem umístěným na stavební parcele a kvalitním zateplením díky němuž dům dosahuje pasivních hodnot. Výraznou výhodou pro investora je též rozměrný a otevřený interiér. Investora by též mohly zaujmout především rozměrné prostory obytných, či užitných místností, prostorná a spolehlivá garáž k ustájení dvou a více vozidel spolu s kutilskou dílnou. Pro kvalitní život je v objektu uvažována moderní a plněvybavená kuchyň s výhledem skrze velkoformátová okna na celou zadní část pozemku, větší obývací pokoj vhodný pro úplnou relaxaci a pohodu obyvatelů domu, velké a oddělené pokoje pro zachování intimity osobního života. Vybraná stavební parcela je vhodná pro rodinný život na klidném předměstí menšího města.



autor:

Kollert Tomáš

název školy

SPŠS a OA arch.
Jana Letzela Náchod

třída / školní rok

Třída III. SI /2023-2024

vedoucí ročníkové práce:

Ing. Kábrtová Jitka

autor originálního projektu:

Kollert Tomáš

partneři:

DEK

 Výsledky soutěže a nabídka našich
bakalářských, diplomových prací

**DEK
TALENT**

 Soutěž o nejlepší projekt
studentů středních
průmyslových škol
stavebních