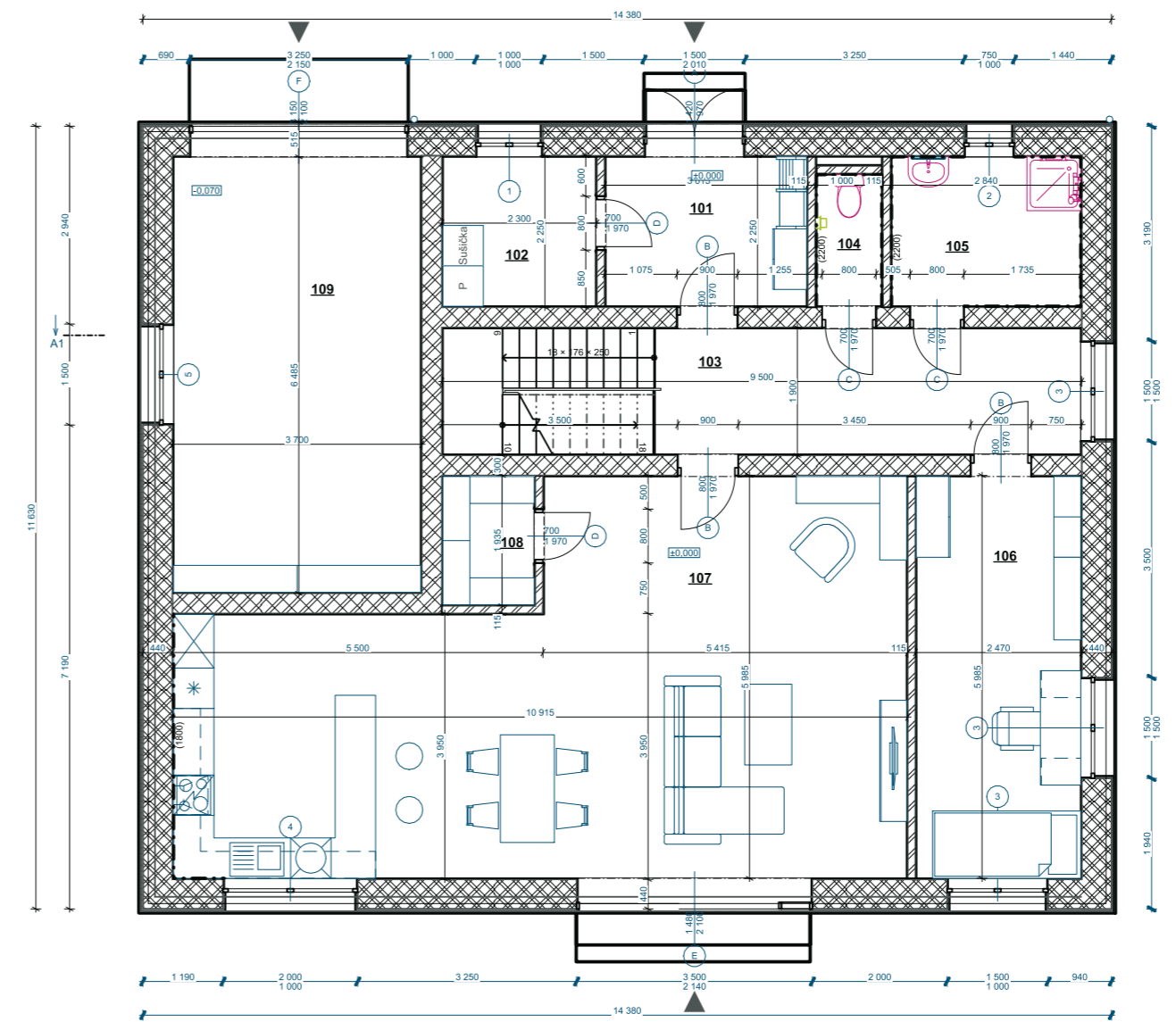




RODINNÝ DŮM Č.P. 666

RD Č.P. 666 SE NACHÁZÍ NA PARCELE 1718/10 V KATASTRÁLNÍM ÚZEMÍ SPÁLENÉ POŘÍČÍ [752703]. JEDNÁ SE O DVOUPODLAŽNÍ NEPODSKLEPENÝ OBJEKT S OBYTNÝM PODKROVÍM. ZASTAVĚNÁ PLOCHA 167 m² ČINÍ 17,5% PARCELY (947 m²) PŮDORYSNÝ TVAR JE OBDÉLNÍKOVÝ, OBJEKT MÁ SEDLOVOU STŘECHU S NÍZKÝM SKLONEM. HL. VSTUP A VEJZD DO GARÁŽE SE NACHÁZÍ NA SEVERNÍ STRANĚ, VSTUP ZE ZAHRADY NA JIŽNÍ STRANĚ. FASÁDA JE BÍLÁ, STŘEŠNÍ KRYTINA GRAFITOVĚ ŠEDÁ. NAPOJENÍ NA INŽENÝRSKÉ SÍTĚ ZE ZAHRADNÍ ULICE. OBJEKT JE VYTÁPĚN ZÁSOBNÍKOVÝM KOTLEM NA PEVNÁ PALIVA

PŮDORYS 1.NP



VÝUKOVÁ VERZE ARCHICADU

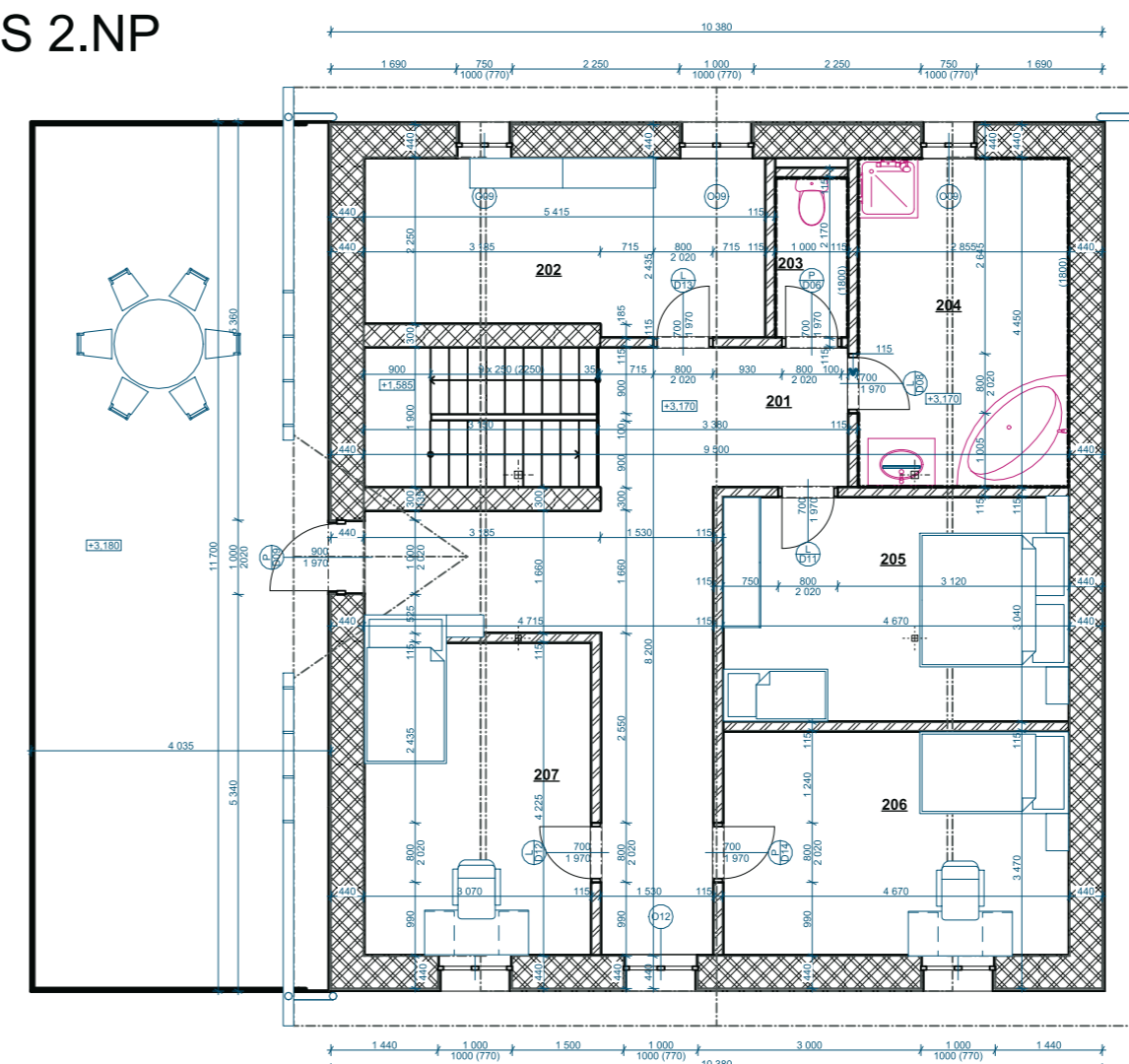
Čl.	Název prvku	Průřezová stěna	Podhledová stěna	Podhledová stěna
101	ROZDÍL	101	101	101
102	TRUSOVKA VĚSTVĚNÍ	102	102	102
103	OKNO	103	103	103
104	OKNO	104	104	104
105	OKNO	105	105	105
106	OKNO	106	106	106
107	OKNO	107	107	107
108	OKNO	108	108	108
109	OKNO	109	109	109
110	OKNO	110	110	110
111	OKNO	111	111	111
112	OKNO	112	112	112
113	OKNO	113	113	113
114	OKNO	114	114	114
115	OKNO	115	115	115
116	OKNO	116	116	116
117	OKNO	117	117	117
118	OKNO	118	118	118
119	OKNO	119	119	119
120	OKNO	120	120	120

ID	Uroveň	Průřez	Průřez	Průřez	Průřez
P1	Průřez P1	1000	440	200	
P2	Průřez P2	1000	440	200	
P3	Průřez P3	1000	440	200	
P4	Průřez P4	1000	440	200	
P5	Průřez P5	1000	440	200	
P6	Průřez P6	1000	440	200	
P7	Průřez P7	1000	440	200	
P8	Průřez P8	1000	440	200	
P9	Průřez P9	1000	440	200	
P10	Průřez P10	1000	440	200	

Čl. ID	Název prvku	Průřez	Průřez
Z1	POKROVNÍ PRŮŘEZ	100	100
Z2	POKROVNÍ PRŮŘEZ	100	100
Z3	POKROVNÍ PRŮŘEZ	100	100



PŮDORYS 2.NP



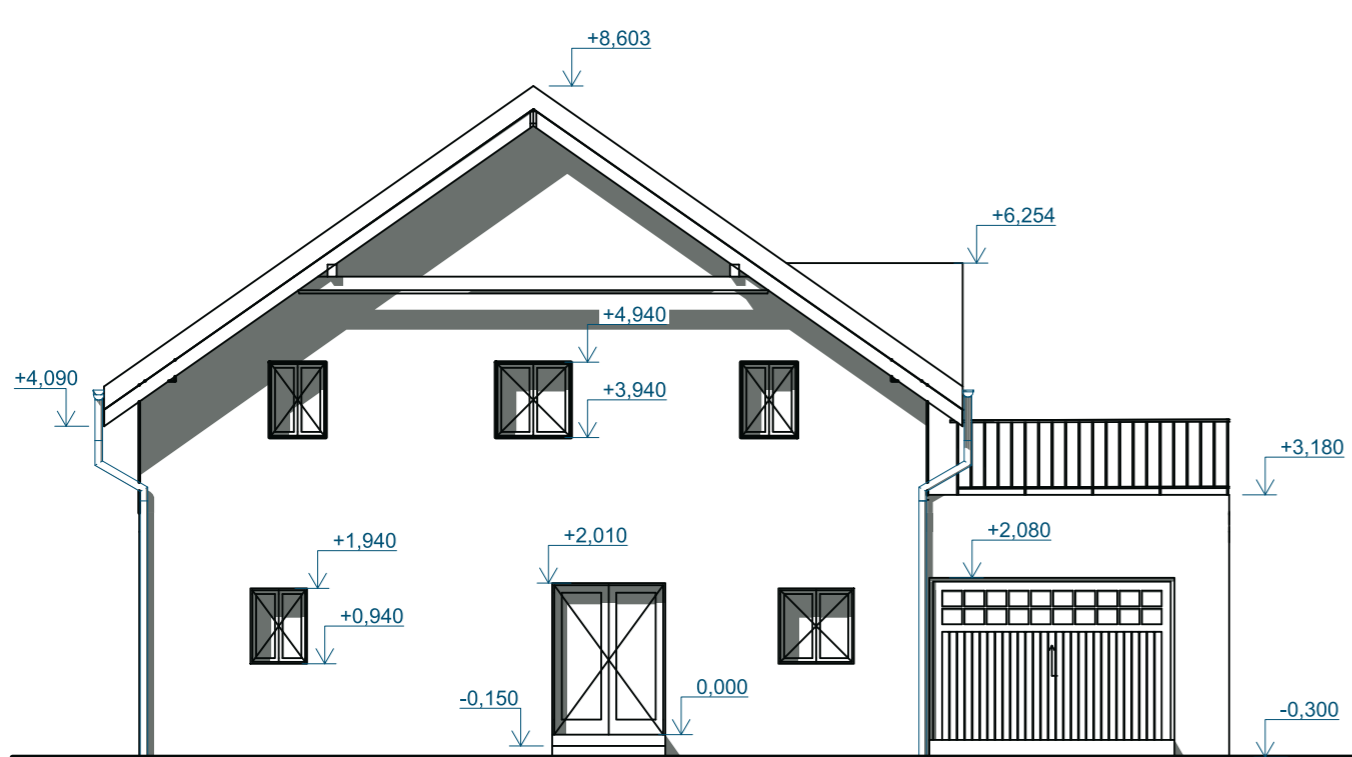
Čl.	Název prvku	Průřezová stěna	Podhledová stěna	Podhledová stěna
201	OKNO	201	201	201
202	OKNO	202	202	202
203	OKNO	203	203	203
204	OKNO	204	204	204
205	OKNO	205	205	205
206	OKNO	206	206	206
207	OKNO	207	207	207
208	OKNO	208	208	208
209	OKNO	209	209	209
210	OKNO	210	210	210
211	OKNO	211	211	211
212	OKNO	212	212	212
213	OKNO	213	213	213
214	OKNO	214	214	214
215	OKNO	215	215	215
216	OKNO	216	216	216
217	OKNO	217	217	217
218	OKNO	218	218	218
219	OKNO	219	219	219
220	OKNO	220	220	220

ID	Uroveň	Průřez	Průřez	Průřez	Průřez
P1	Průřez P1	1000	440	200	
P2	Průřez P2	1000	440	200	
P3	Průřez P3	1000	440	200	
P4	Průřez P4	1000	440	200	
P5	Průřez P5	1000	440	200	

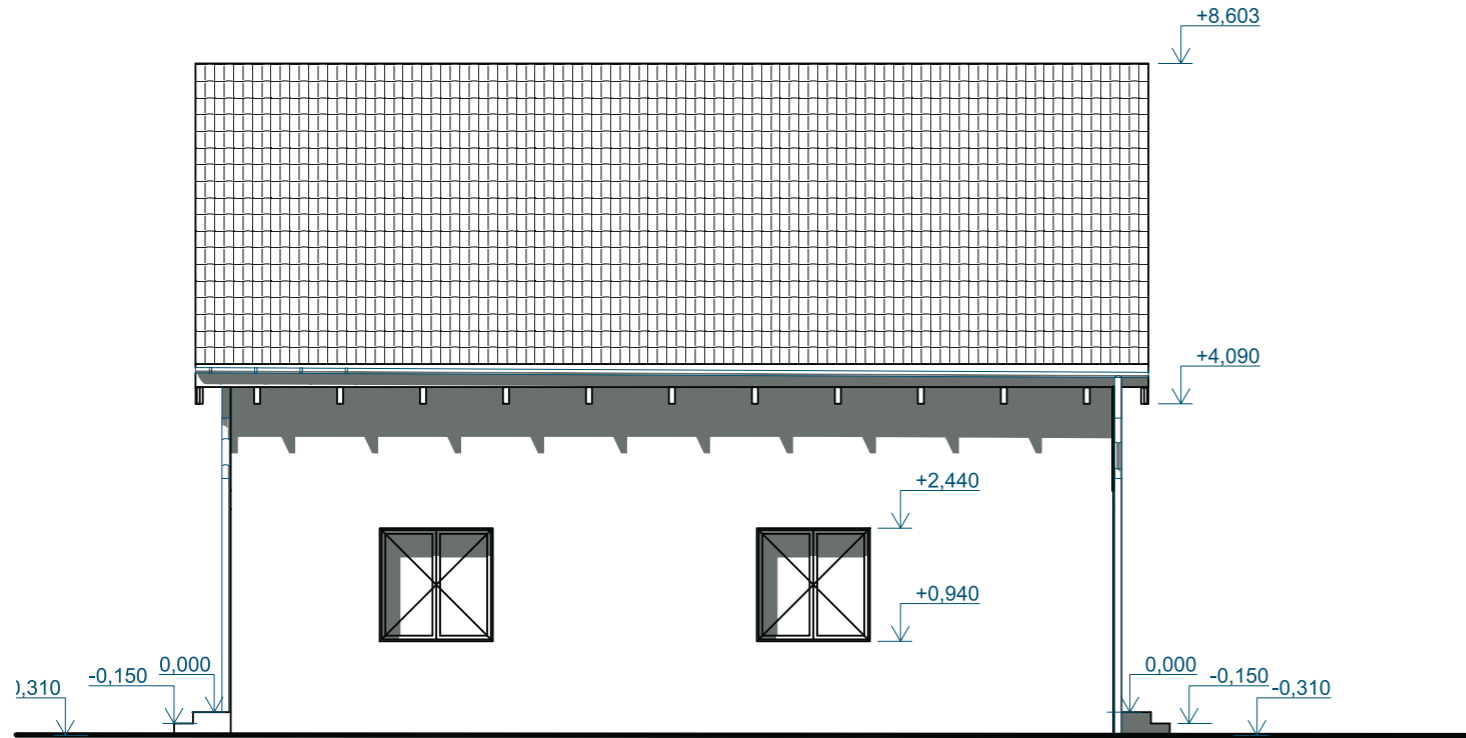
Čl. ID	Název prvku	Průřez	Průřez
Z1	POKROVNÍ PRŮŘEZ	100	100
Z2	POKROVNÍ PRŮŘEZ	100	100
Z3	POKROVNÍ PRŮŘEZ	100	100



SEVERNÍ POHLED



VÝCHODNÍ POHLED



SVISLÝ ŘEZ OBJEKTEM

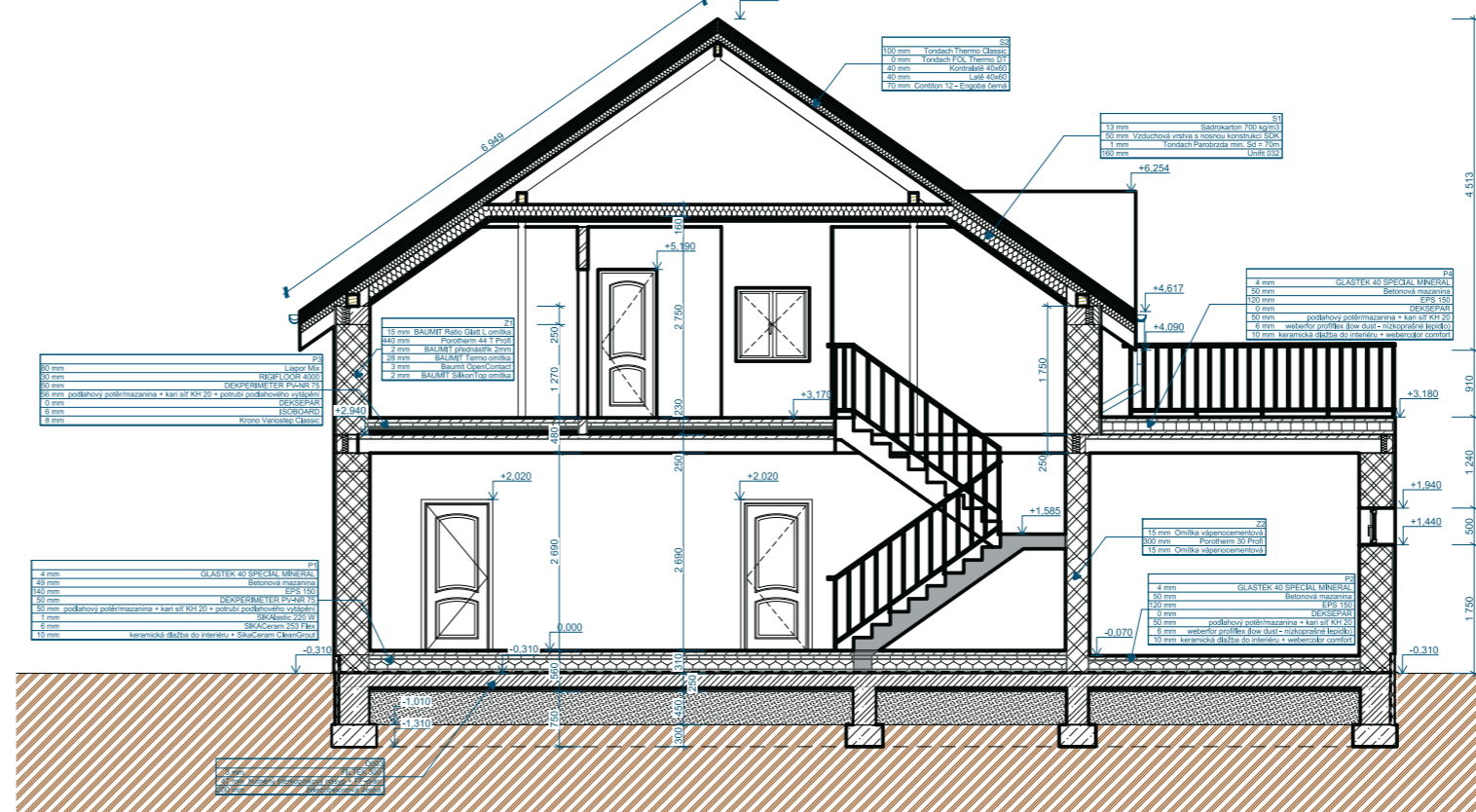


FOTO AUTORA

autor:
ŠTĚPNIČKA VOJTĚCH

název školy
SPŠ a VOŠ PŘÍBRAM

třída / školní rok
3.PA/2023-24

vedoucí ročníkové práce:
Ing. František Zikmund

autor originálního projektu:
Štěpnička Vojtěch



partneři:



Výsledky soutěže a nabídka našich bakalářských, diplomových prací



Soutěž o nejlepší projekt studentů středních průmyslových škol stavebních