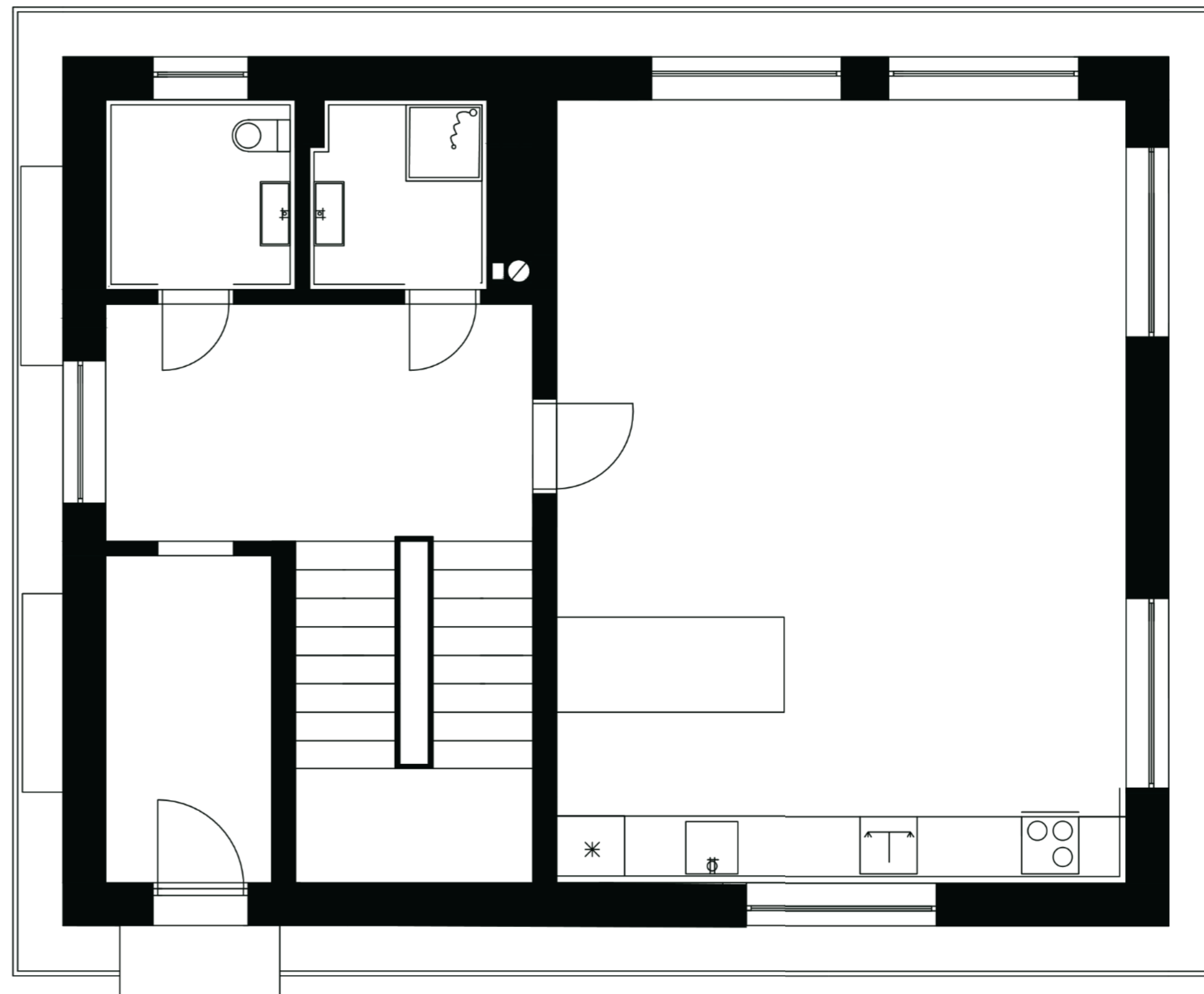


# RODINNÝ DŮM

Přáním investora bylo navrhnout jednoduchý útulný rodinný dům v obci Březová nad Svitavou. Cílem bylo, aby zapadl do okolí a zároveň si od něj vytvořil na zahradě skrytou oázu klidu. Domu dodává eleganci jeho bílá barva s prvky světlého dřeva. Okna a dveře jsou barevně sladěny do stejného šedého odstínu. Všechny místnosti jsou materiálově sladěny kombinací omítky a tmavé podlahové dlažby.



Rodinný dům je jednopodlažní s obytným podkrovím a částečným podsklepením. Dům je samostatně stojící se vstupem, orientovaný k příjezdové komunikaci. Dům je navržen v pravidelném obdélníkovém tvaru o rozměrech 11,6 x 9,1 m.

Dům je navržen z konstrukčního systému Porotherm včetně stropní konstrukce. Založen na základových pasech s podkladním betonem. Jednotlivé skladby podlah a střešních rovin jsou od společnosti DEK.

Projekt je zpracován na stupeň projektové dokumentace pro stavební povolení s návazností na prováděcí projektové dokumentace. Zpracoval jsem ho v programu autocad a model jsem tvořil z Capa desek a kartonu.

autor:

Vojtěch Synek

název školy

Masarykova střední škola, Letovice

třída / školní rok

3S

vedoucí ročníkové práce:

Adéla Praxová

autor originálního projektu:

Vojtěch Synek

**DEK**  
**TALENT**

partneři:

**DEK**

**T** VYSOKÉ UČENÍ FAKULTA  
TECHNICKÉ STAVEBNÍ  
V BRNĚ

Výsledky soutěže a nabídka našich  
bakalářských, diplomových prací



Soutěž o nejlepší projekt  
studentů středních  
průmyslových škol  
stavebních