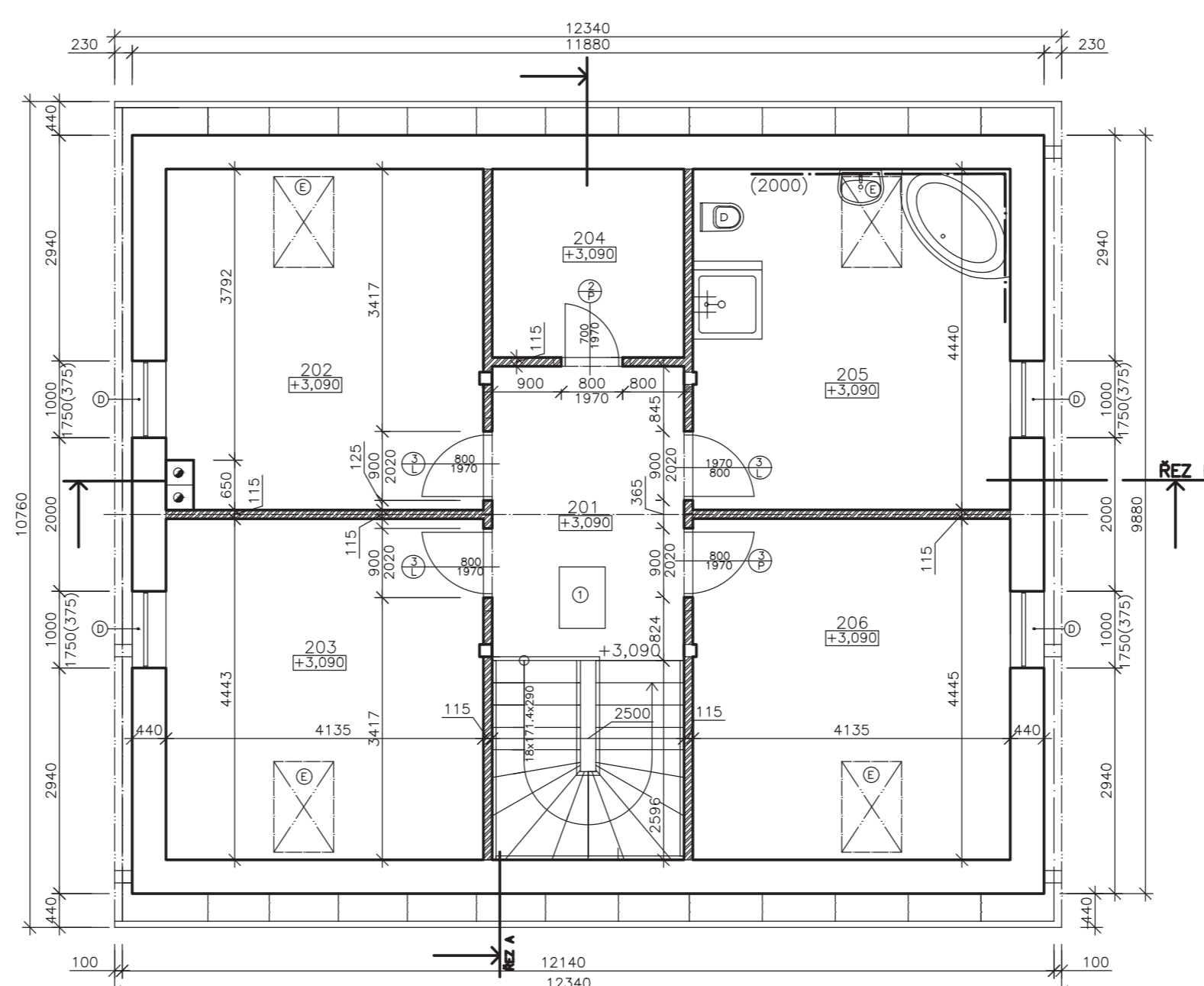
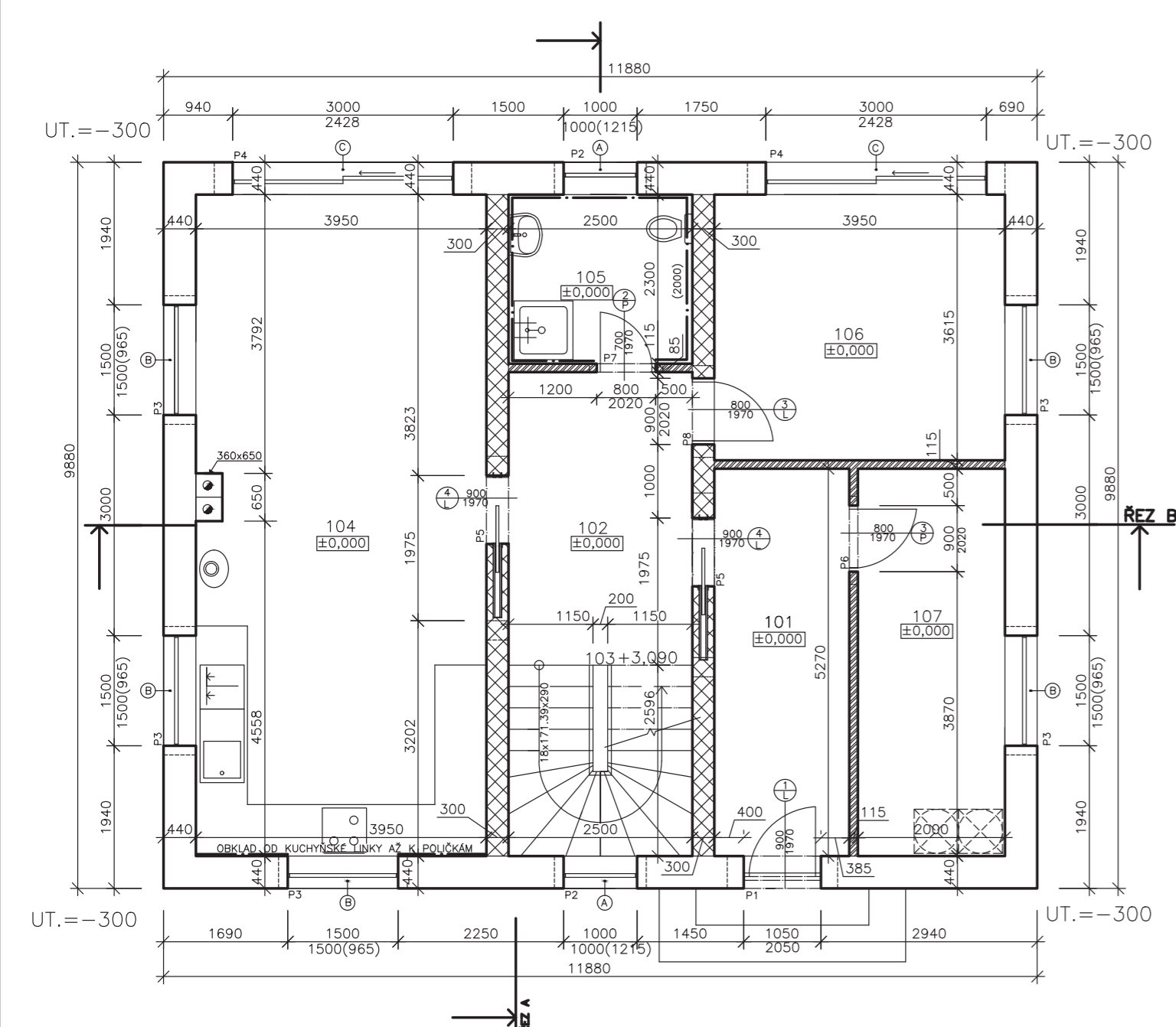
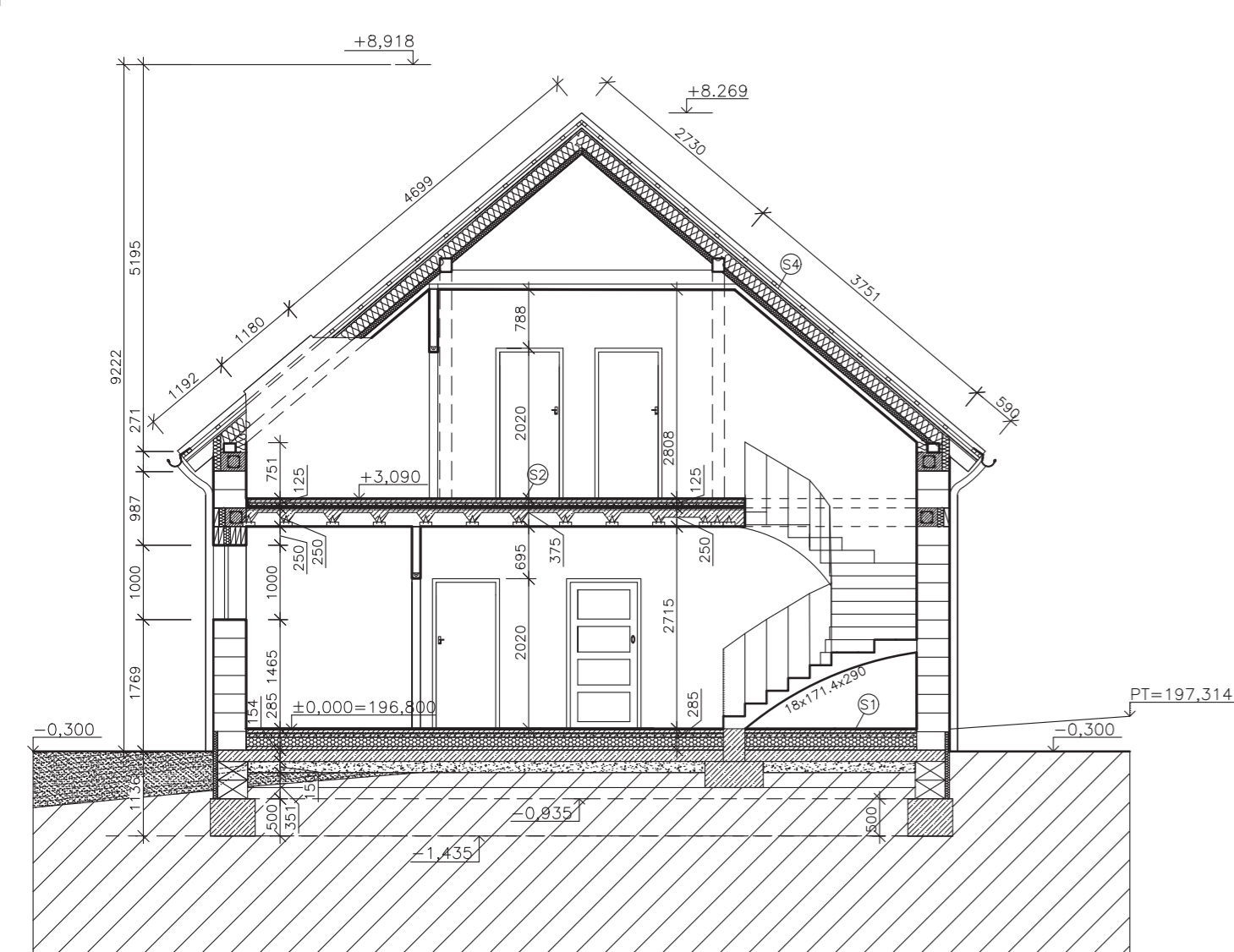


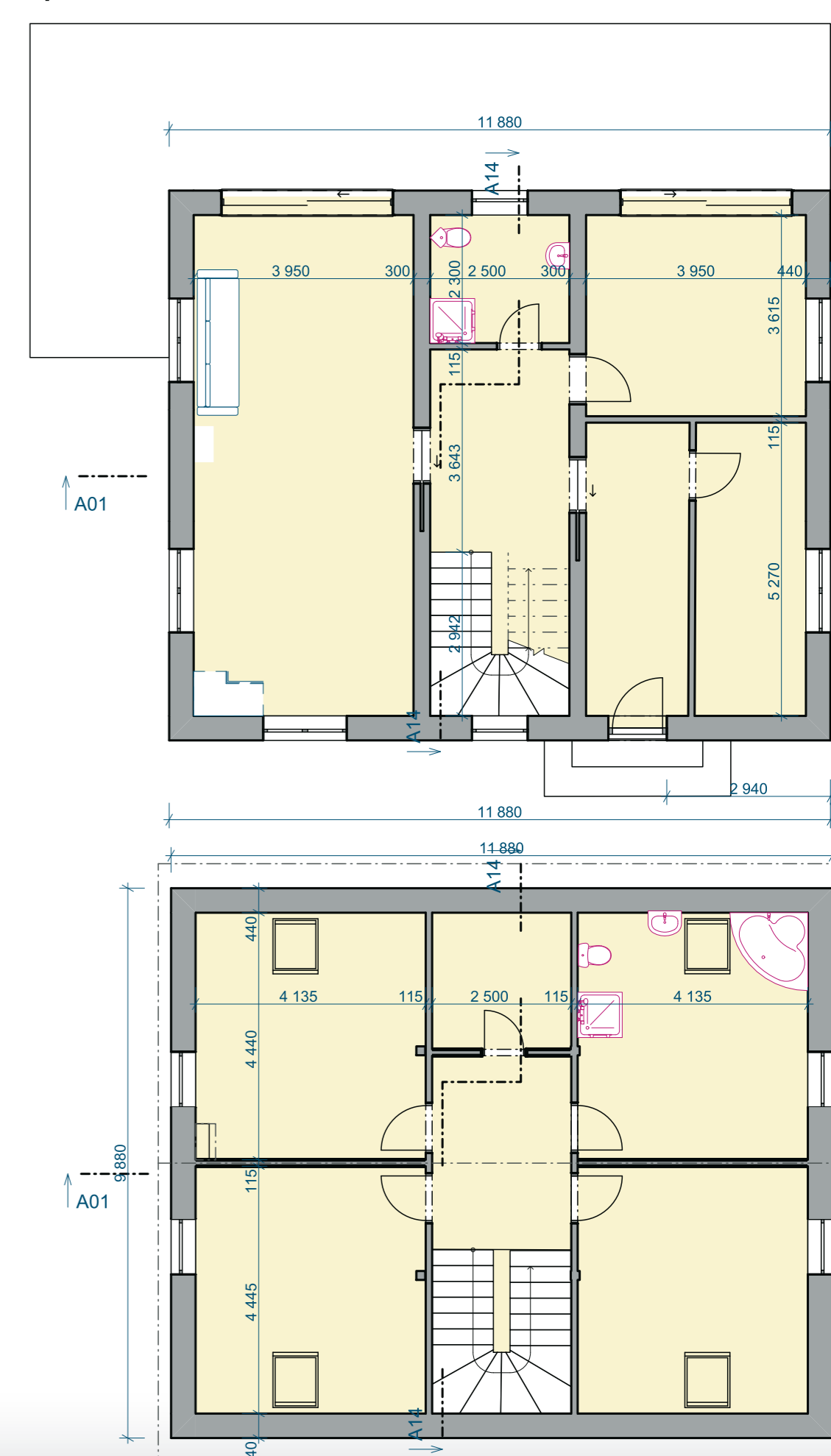
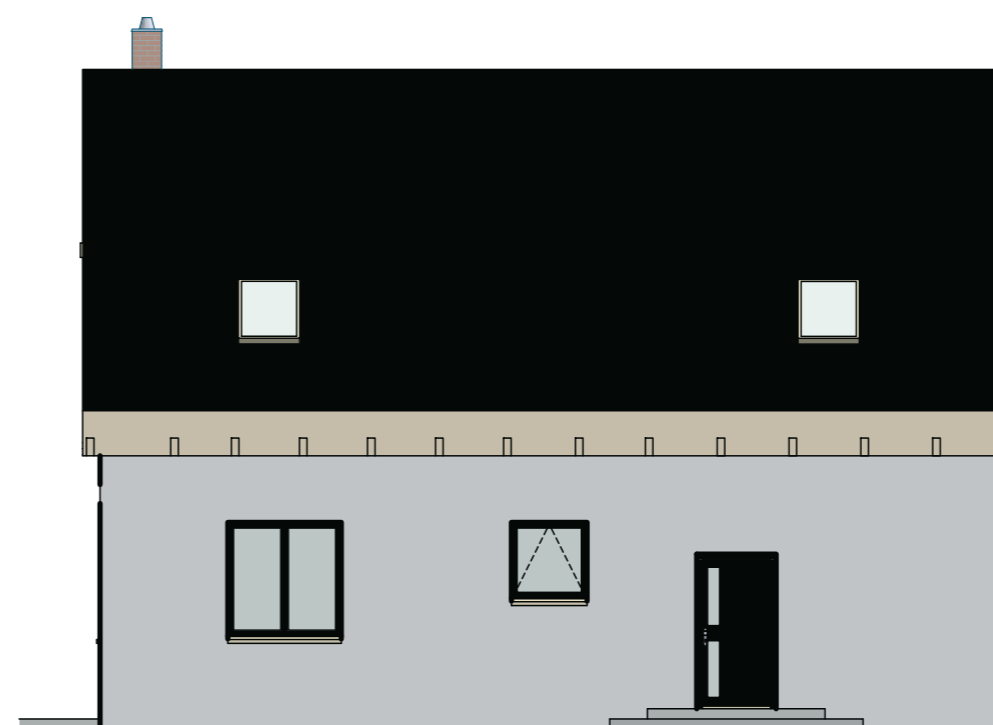
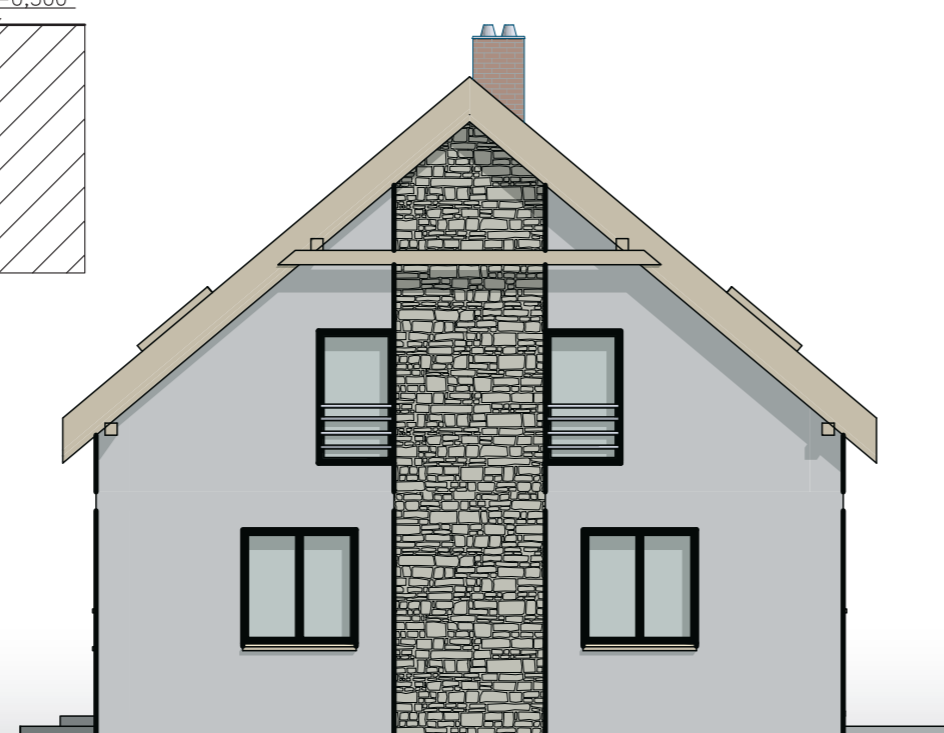
RODINNÝ DŮM ANETA



Rodinný dům Anet s dispozicí 5+1 je vhodný pro středně velkou rodinu. Svoji architekturou patří mezi klasické RD domy. Denní část je umístěna v přízemí, kde se nachází kuchyň propojená s jídelním prostorem a obývacím pokojem, odkud je přímý vstup na terasu, dále samostatná technická místnost, pokoj, který lze využít jako pokoj pro hosty nebo pracovnu a malou koupelnu. Noční část domu je umístěna v podkroví. V poschodí se nachází centrální chodba s přístupem do dvou pokojů, ložnice, samostatná šatna a prostorná koupelna. Na boční straně domu je zhotovené zastřešené stání pro dvě auta.



Rodinný dům je postaven v systému Porotherm. Obvodové zdivo je z broušených cihelných bloků PTH 44 T Profi Dryfix, vnitřní nosné zdivo je z broušených cihelných bloků PTH 30 T Profi Dryfix a nenosné příčky jsou z cihelných bloků PTH 11,5 Aku Profi Dryfix. Střecha rodinného domku je ve sklonu 40° se štíty na jihovýchodním a severovýchodním průčelí. Plášť střechy je zhotoven z keramických střešních tašek Tondach Tradition 11. Větrání stavby je přirozené. Vytápění je za pomoci elektrického kotle a krbu v 1.N.P.



autor: Zuzana Nepomucká

název školy VOŠ a SPŠ Děčín

vedoucí ročníkové práce: Ing. Alice Turanská

FOTO
AUTORA

třída / školní rok Třída III. S 2023-2024

autor originálního projektu: Zuzana Nepomucká

partneři:

DEK

T VYSOKÉ UČENÍ FAKULTA
TECHNICKÉ STAVEBNÍ
V BRNĚ

Výsledky soutěže a nabídka našich
bakalářských, diplomových prací



**DEK
TALENT**

Soutěž o nejlepší projekt
studentů středních
průmyslových škol
stavebních